

Carte Contrôleur eSATA2 6 Gbps ExpressCard à 2 ports

ECESAT32



*Le produit actuel peut varier de la photos

DE: Bedienungsanleitung - de.startech.com

FR: Guide de l'utilisateur - fr.startech.com

ES: Guía del usuario - es.startech.com

IT: Guida per l'uso - it.startech.com

NL: Gebruiksaanwijzing - nl.startech.com

PT: Guia do usuário - pt.startech.com

Pour les informations les plus récentes, veuillez visiter www.startech.com

Déclaration de conformité FCC

Cet équipement a été testé et déclaré conforme en tant que dispositif numérique de classe B, conformément à la section 15 des règles FCC. Ces limites sont conçues pour fournir une protection raisonnable contre les interférences nuisibles dans une installation résidentielle. Cet équipement génère, utilise et peut émettre des fréquences radio et, s'il n'est pas installé et utilisé conformément aux instructions, il peut causer des interférences nuisibles aux communications radio. Cependant, il n'existe aucune garantie que des interférences ne se produiront pas dans une installation de type particulier. Si cet équipement provoque des interférences nuisibles à la réception de la radio ou de la télévision, pouvant être vérifié en mettant l'équipement hors tension, l'utilisateur est encouragé à essayer de corriger l'interférence par une ou plusieurs des mesures suivantes:

- Réorienter ou déplacer l'antenne de réception.
- Augmenter la distance entre l'équipement et le récepteur.
- Branchez l'appareil dans une prise d'un circuit électrique différent de celui auquel le récepteur est connecté.
- Consulter votre revendeur ou un technicien radio / TV pour de l'aide.

Utilisation des marques, marques déposées, et d'autres dénominations et symboles protégés

Ce manuel peut faire référence à des marques, marques déposées, et d'autres dénominations et symboles protégés de sociétés tierces non liés en aucune façon à StarTech.com. Ces références sont à titre indicatif seulement et ne constituent pas une approbation d'un produit ou service par StarTech.com, ou un endossement du/des produit(s) auquel ce manuel s'applique par la société tierce en question. Indépendamment de toute reconnaissance directe dans le corps de manuel, StarTech.com reconnaît que toutes les marques, marques déposées, marques de service, et autres symboles et/ou dénominations protégées contenus dans ce manuel et les documents connexes sont la propriété de leurs détenteurs respectifs.

Table des Matières

Introduction	1
Contenu de l'Emballage	1
Configuration Requise.....	1
Installation	2
Installation du Matériel	2
Installation du Logiciel	2
Vérification de l'Installation.....	3
Comment l'Utiliser	4
Configuration RAID	4
Spécifications	5
Support Technique	6
Informations sur la Garantie	6

Introduction

Les Cartes Contrôleur ExpressCard eSATA 2-Ports StarTech.com offrent une connectivité simple entre un système informatique portable et les périphériques eSATA de révision 3.0. Une solution économique pour connecter des disques durs RPM et Solid State Drives (SSD), ce qui permet des sauvegardes de données et un archivage plus facile. Avec une prise en charge complète pour les disques durs SATA de révision 3.0 et des vitesses de transfert de données allant jusqu'à 6 Gbps, ainsi qu'une prise en charge des périphériques SATA de révision 2.0, la carte dispose d'une puce native unique PCI Express qui fournit une meilleure compatibilité, fiabilité et performance.

Contenu de l'Emballage

- 1 x Carte contrôleur ECESAT32
- 1 x Stabilisateur 34mm à 54mm
- 1 x CD D'Installation Pilote
- 1 x Manuel d'Instruction

Configuration Requise

- Système informatique compatible ExpressCard
- Microsoft® Windows® XP(32/64-bit)/Server 2003(32/64-bit)/ Vista(32/64-bit)/ 7(32/64-bit)/ Server 2008 R2

Installation



connecteur d'eSATA

Installation du Matériel

L'adaptateur ExpressCard se glissera simplement dans un emplacement ExpressCard de n'importe quel système compatible. Poussez la carte au fond, jusqu'à ce qu'elle 'clique' et que sa position soit verrouillée. Pour éjecter la carte, il suffit de pousser la carte dans la fente de nouveau jusqu'à ce qu'elle clique, puis de la relâcher et elle sera alors automatiquement éjectée de la fente.

NOTE: Certains emplacements ExpressCard/54 ne fixent pas fermement une carte ExpressCard/34, un stabilisateur 34mm à 54mm peut donc être nécessaire.

Installation du Logiciel

Windows XP/Server 2003/Vista/Server 2008 R2

1. Après avoir installé la carte dans le système informatique, démarrez l'ordinateur.
2. Une fois connecté à Windows, l'assistant d'installation de matériel/pilote devrait apparaître. Insérez le CD d'installation du pilote dans le lecteur CD/DVD lorsque vous y êtes invité.
3. Windows devrait démarrer automatiquement la recherche des pilotes appropriés dans le CD. Cela peut prendre plusieurs minutes.
4. Une fois que Windows a localisé les pilotes et les a installés, la carte devrait être prête à l'emploi.

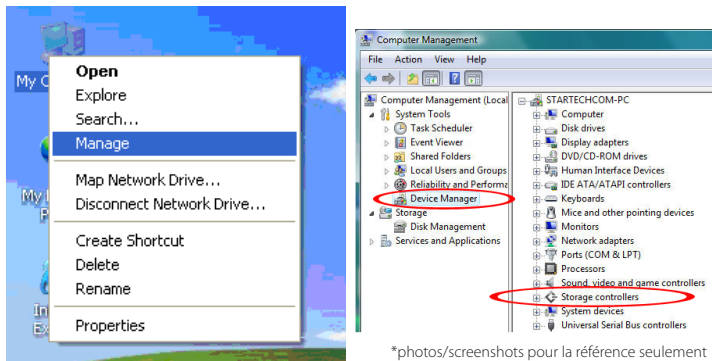
Windows 7

Aucune installation de pilote n'est nécessaire pour Windows 7, la carte contrôleur étant supporté nativement, les pilotes sont donc déjà installés.

Vérification de l'Installation

Windows XP/Server 2003/Vista/Server 2008 R2/7

A partir du bureau principal, faites un clic-droit sur "Poste de travail" ("Ordinateur" dans Vista ou version ultérieure), puis sélectionnez "Gérer". Dans la fenêtre Gestion de l'ordinateur, sélectionnez Gestionnaire de périphériques dans le panneau gauche de la fenêtre.



Sous la catégorie "Contrôleurs SCSI et RAID" ("Contrôleurs de Stockage" dans Vista ou version ultérieure), devrait se trouver un dispositif "Marvell 91xx". Faites un Clic-droit sur le périphérique et sélectionnez "Propriétés" pour s'assurer qu'il est installé et qu'il fonctionne correctement.

Pour Windows 7, si vous utilisez les pilotes natifs, la carte sera plutôt listée sous la catégorie "Contrôleur ATA/ATAPI IDE" en tant que périphérique "Standard AHCI".

Comment l'Utiliser

Configuration RAID

Pour configurer une matrice RAID en utilisant les disques connectés à la carte contrôleur SATA, le menu de configuration du BIOS doit être accédé. Pour accéder au menu de configuration, lors du POST (démarrage de l'ordinateur), le statut de la carte contrôleur s'affichera. Lorsque vous y êtes invité, appuyez sur [CTRL] + [M] pour entrer dans le menu de configuration. Dans le menu de configuration, les disques détectés peuvent être configurés dans l'un des modes RAID pris en charge en suivant les instructions sur l'écran.

```
Marvell 88SE91xx Adapter - BIOS Version 1.0.0.1013.
PCIe x1 2.5Gbps
Mode: CPU AHCI
Virtual Disk
  No Virtual Disk!
Physical Disk
  [ID] [Disk Name]           [Size]    [Speed]
  0   SATA ST32000641AS     1.83TB    6.0C
  8   SATA ST32000641AS     1.83TB    6.0C

Press <Ctrl>+<M> to enter BIOS Setup or <Space> to continue
```

```
Marvell BIOS Setup (c) 2009 Marvell Technology Group Ltd.
-----
-Topology-                               -Information-
+-----+
| RAID 0: Marvell 0 | Vendor ID       : 1B4B
| - Virtual Disks | Device ID      : 9123
| + Free Physical Disks | Revision ID    : 11
|   PD 0: ST32000641AS | BIOS Version   : 1.0.0.1013
|   PD 8: ST32000641AS | Firmware Ver   : 2.1.1.1487
|                   | PCIe Speed rate: 2.5Gbps
|                   | Configure SATA as: AHCI Mode
+-----+
- Help -
Marvell RAID on chip controller.
ENTER: Operation  F10: Exit/Save  ESC: Return
```

Spécifications

Interface Bus	ExpressCard 2.0* SATA revision 3.0
Facteur de Forme	ExpressCard/34
Chipset ID	Marvell 9128
Connecteurs	2 x eSATA 7-broches
Taux Maximum de Transfert de Données	SATA : 6Gbps
Support RAID	0, 1, JBOD (single)
Support Multiplicateur de Port	Oui
Température de Fonctionnement	5°C ~ 50°C (41°F ~ 122°F)
Température de Stockage	-25°C ~ 70°C (-13°F ~ 158°F)
Humidité	15 ~ 90% RH
Systèmes d'Exploitation Compatibles	Windows XP / Server 2003 / Vista / Server 2008 R2 / 7 (32/64-bit)

* Les emplacements de carte compatible ExpressCard 2.0 cartes supportent un taux de transfert de 5 Gbps, alors que les emplacements de carte ExpressCard 1.x ne supportent que 2,5 Gbps.

Support Technique

La durée de vie des supports techniques StarTech.com est une partie intégrante de notre engagement pour fournir des solutions de pointe. Si vous avez besoin d'aide avec votre produit, visitez www.startech.com/support et accédez à notre gamme complète d'outils en ligne, de documentation et de téléchargements.

Pour les derniers pilotes/logiciels, veuillez visiter www.startech.com/downloads

Informations sur la Garantie

Ce produit est couvert par une garantie à vie.

En outre, StarTech.com garantit ses produits contre les défauts de matériaux et de fabrication pour les périodes indiquées, suivant la date initiale d'achat. Pendant cette période, les produits peuvent être retournés pour réparation ou remplacement par des produits équivalents, à notre jugement. La garantie couvre les pièces et la main d'œuvre seulement. StarTech.com ne garantit pas ses produits contre tout défaut ou dommage résultant d'une mauvaise utilisation, abus, modification ou l'usure normale.

Limitation de Responsabilité

En aucun cas la responsabilité de StarTech.com Ltd et StarTech.com USA LLP (ou leurs dirigeants, administrateurs, employés ou mandataires) ne pourra être engagée pour des dommages (directs ou indirects, spéciaux, punitifs, consécutifs ou non), perte de profits, perte d'exploitation, ou toute perte pécuniaire, résultant de ou lié à l'utilisation du produit dépassant le prix réel payé pour le produit. Certains états ne permettent pas l'exclusion ou la limitation des dommages fortuits ou consécutifs. Si ces lois s'appliquent, les limitations ou exclusions contenues dans cette déclaration ne peuvent pas s'appliquer à vous.

Hard-to-find made easy. à StarTech.com, ce n'est pas un slogan. C'est une promesse.

StarTech.com est votre source unique pour chaque partie de connectivité dont vous avez besoin. De la dernière technologie pour les produits existants - et toutes les pièces qui relient l'ancien au nouveau - nous pouvons vous aider à trouver les pièces qui relient vos solutions.

Nous rendons facile le fait de localiser les pièces, et nous les livrons rapidement partout où elles doivent aller. Il suffit de parler à l'un de nos conseillers techniques ou de visiter notre site Web. Vous serez connecté en un rien de temps aux produits dont vous avez besoin.

Visitez www.startech.com pour des informations complètes sur tous les produits StarTech.com et d'accéder à des ressources exclusives et gain de temps des outils.

StarTech.com est un fabricant de pièces de connectivité et de technologie certifié ISO 9001. StarTech.com a été fondé en 1985 et exerce ses activités aux Etats-Unis, au Canada, au Royaume-Uni et à Taïwan, desservant un marché mondial.