

ECUSB3S2

Manuel d'Instruction

Carte Adaptateur Contrôleur USB 3.0 ExpressCard SuperSpeed

**Carte Adaptateur Contrôleur
USB 3.0 ExpressCard 2-Ports
SuperSpeed**

StarTech.com

Hard-to-find made easy

Déclaration de conformité FCC

Cet équipement a été testé et déclaré conforme en tant que dispositif numérique de classe B, conformément à la section 15 des règles FCC. Ces limites sont conçues pour fournir une protection raisonnable contre les interférences nuisibles dans une installation résidentielle. Cet équipement génère, utilise et peut émettre des fréquences radio et, s'il n'est pas installé et utilisé conformément aux instructions, il peut causer des interférences nuisibles aux communications radio. Cependant, il n'existe aucune garantie que des interférences ne se produiront pas dans une installation de type particulier. Si cet équipement provoque des interférences nuisibles à la réception de la radio ou de la télévision, pouvant être vérifié en mettant l'équipement hors tension, l'utilisateur est encouragé à essayer de corriger l'interférence par une ou plusieurs des mesures suivantes:

- Réorienter ou déplacer l'antenne de réception.
- Augmenter la distance entre l'équipement et le récepteur.
- Branchez l'appareil dans une prise d'un circuit électrique différent de celui auquel le récepteur est connecté.
- Consulter votre revendeur ou un technicien radio / TV pour de l'aide.

Utilisation des marques, marques déposées, et d'autres dénominations et symboles protégés

Ce manuel peut faire référence à des marques, marques déposées, et d'autres dénominations et symboles protégés de sociétés tierces non liés en aucune façon à StarTech.com. Ces références sont à titre indicatif seulement et ne constituent pas une approbation d'un produit ou service par StarTech.com, ou un endossement du/des produit(s) auquel ce manuel s'applique par la société tierce en question. Indépendamment de toute reconnaissance directe dans le corps de manuel, StarTech.com reconnaît que toutes les marques, marques déposées, marques de service, et autres symboles et/ou dénominations protégées contenus dans ce manuel et les documents connexes sont la propriété de leurs détenteurs respectifs.

Table des Matières

Introduction	1
Contenu de l'emballage	1
Configuration requise	1
Installation	1
Installation du matériel	2
Installation du Pilote	2
Vérification de l'Installation	3
Spécifications	4
Support Technique	5
Informations sur la garantie	5

Introduction

10x plus rapide que celle de l'USB 2.0, cette carte Adaptateur SuperSpeed USB 3.0 vous permet d'accéder à vos données et transférer des fichiers beaucoup plus rapidement qu'avec l'USB 2.0! La nouvelle norme USB 3.0 supporte des taux de transfert allant jusqu'à 5Gbps, tout en offrant la connectivité et le soutien pour les dispositifs plus anciens USB 2.0 (480Mbps) et 1.1 (12Mbps)

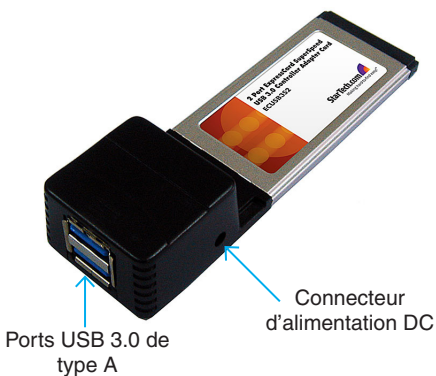
Contenu de l'emballage

- 1 x Carte ECUSB3S2
- 1 x CD Pilote
- 1 x Manuel d'Instruction

Configuration requise

- Ordinateur Compatible ExpressCard/34 ou /54
- Microsoft Windows® 2000/XP/Server 2003/Vista/7 (32/64-bit)

Installation



Installation du matériel

1. Les adaptateurs ExpressCard peuvent être branchés à chaud dans un système informatique, tout en fonctionnant. Éteindre l'ordinateur pour insérer ou retirer des adaptateurs ExpressCard n'est pas nécessaire.
2. Localiser l'emplacement ExpressCard de votre ordinateur. Cette carte peut être introduite dans un emplacement ExpressCard/34 ou ExpressCard/54.
3. Faites glisser complètement la carte adaptateur dans l'emplacement ExpressCard et vous devriez entendre la carte s'allumer avec un bruit de cliquetis.

NOTE: Certains emplacements ExpressCard/54 tiennent les adaptateurs ExpressCard/34 de façon lâche, le mouvement de l'ordinateur ou de la carte adaptateur peut donc entraîner une déconnexion accidentelle. Un support ExpressCard/34 à /54 est recommandé pour ces types d'ordinateurs (StarTech.com ID: ECBRACKET).

4. La carte devrait maintenant être détectée par les systèmes informatiques du système d'exploitation.
5. Pour retirer la carte, appuyez sur la carte dans l'emplacement ExpressCard et vous devriez entendre un déclic. La carte devrait maintenant être automatiquement éjectée de la fente.

FACULTATIF: Si l'emplacement ExpressCard sur l'ordinateur ne fournit pas assez de puissance pour les ports USB, un adaptateur d'alimentation externe serait nécessaire et devra être branché sur le connecteur d'alimentation DC.

Installation du Pilote

Windows 2000/XP/Server 2003/Vista/7

Une fois l'ordinateur a démarré et que le système d'exploitation est complètement chargé, insérez le CD fourni dans le lecteur de CD/DVD.

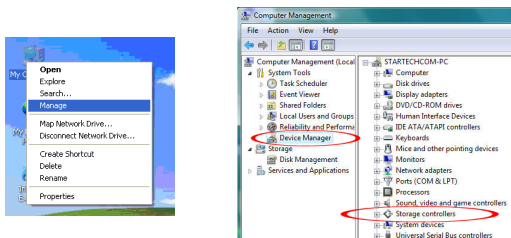
L'Exécution automatique du programme d'installation doit démarrer, suivez alors les instructions à l'écran pour terminer l'installation du pilote.

Si l'exécution automatique ne démarre pas, allez dans "Poste de travail" et accédez au lecteur de CD/DVD dans lequel le CD se trouve et exécutez le fichier "setup.exe" situé sur le CD. Suivez les instructions à l'écran pour terminer l'installation du pilote.

Vérification de l'Installation

Windows 2000/XP/Server 2003/Vista/7

A partir du bureau, faites un clic droit sur "Poste de travail" ("Ordinateur" dans Vista/7), puis sélectionnez Gérer. Dans la nouvelle fenêtre de Gestion de l'ordinateur, sélectionnez Gestionnaire de périphériques sur panneau de gauche de la fenêtre.



Dans le Gestionnaire de périphériques, sous la catégorie Contrôleurs de bus USB, vous devriez voir les nouvelles entrées pour la carte contrôleur USB.



Spécifications

Interface Bus	ExpressCard 1.0 (Facteur de forme 34mm) USB 3.0 rev1.0 Intel xHCI rev0.95
Connecteurs Externes	2 x USB 3.0 type A 1 x Connecteur d'Alimentation
Chipset ID	NEC uPD720200
Taux maximal de transfert de données	USB 3.0: 5Gbps
Température de fonctionnement	0°C à 50°C (32°F à 122°F)
Température de Stockage	-20°C à 60°C (-4°F à 140°F)
Humidité	85% HR
Adaptateur Alimentation (facultatif)	5VDC, 1.5A (min), Prise type H, centre positif
Systèmes d'exploitation compatibles	Windows 2000/XP/Server 2003/Vista/7 (32/64-bit)

Support Technique

La durée de vie des supports techniques StarTech.com est une partie intégrante de notre engagement pour fournir des solutions de pointe. Si vous avez besoin d'aide avec votre produit, visitez www.startech.com/support et accédez à notre gamme complète d'outils en ligne, de documentation et de téléchargements.

Informations sur la garantie

Ce produit est couvert par une garantie à vie.

En outre, StarTech.com garantit ses produits contre les défauts de matériaux et de fabrication pour les périodes indiquées, suivant la date initiale d'achat. Pendant cette période, les produits peuvent être retournés pour réparation ou remplacement par des produits équivalents, à notre jugement. La garantie couvre les pièces et la main d'œuvre seulement. StarTech.com ne garantit pas ses produits contre tout défaut ou dommage résultant d'une mauvaise utilisation, abus, modification ou l'usure normale.

Limitation de responsabilité

En aucun cas la responsabilité de StarTech.com Ltd et StarTech.com USA LLP (ou leurs dirigeants, administrateurs, employés ou mandataires) ne pourra être engagée pour des dommages (directs ou indirects, spéciaux, punitifs, consécutifs ou non), perte de profits, perte d'exploitation, ou toute perte pécuniaire, résultant de ou lié à l'utilisation du produit dépassant le prix réel payé pour le produit. Certains états ne permettent pas l'exclusion ou la limitation des dommages fortuits ou consécutifs. Si ces lois s'appliquent, les limitations ou exclusions contenues dans cette déclaration ne peuvent pas s'appliquer à vous.

StarTech.com

Hard-to-find **made easy**

StarTech.com a développé depuis 1985 des solutions faciles, fournissant des solutions de haute qualité à une diversité de clients TI et A/V qui englobe de nombreux canaux, y compris le gouvernement, l'éducation et les installations industrielles pour n'en nommer que quelques-uns. Nous offrons un choix inégalé de pièces d'ordinateur, de câbles, de produits A/V, des solutions de gestion de serveur et KVM, desservant le monde entier grâce à nos implantations aux Etats-Unis, au Canada, au Royaume-Uni et à Taiwan.

Visitez **www.startech.com** aujourd'hui pour des informations complètes sur tous nos produits et un accès exclusif aux outils interactifs tels que le câble Finder, les pièces Finder et le Guide de référence KVM.