

1- oder 2-Port native Express-Karte RS232 – serielle Adapter-Karte mit 16950 UART

EC1S952

EC2S952



*Tatsächliches Produkt kann von den Fotos abweichen

DE: Bedienungsanleitung - de.startech.com

FR: Guide de l'utilisateur - fr.startech.com

ES: Guía del usuario - es.startech.com

IT: Guida per l'uso - it.startech.com

NL: Gebruiksaanwijzing - nl.startech.com

PT: Guia do usuário - pt.startech.com

Für die aktuellsten Informationen besuchen Sie bitte: www.startech.com

Klasse A Digital-, oder Peripheriegeräte: Hinweis: Durch Prüfung dieses Gerätes nach FCC, Teil 15, wurde die Einhaltung der Grenzwerte für digitale „Class A“-Geräte bestätigt. Diese Grenzwerte sollen einen angemessenen Schutz gegen schädliche Störungen bei Benutzung in einer Gewerbeumgebung gewährleisten. Dieses Gerät erzeugt, verwendet und strahlt Hochfrequenz-energie ab und kann, wenn es nicht entsprechend der Anleitung installiert oder verwendet wird, Störungen des Funkverkehrs verursachen. Der Betrieb dieses Gerätes in einem Wohngebiet kann wahrscheinlich schädliche Störungen verursachen, was bedeutet, dass der Betreiber in diesem Fall dazu verpflichtet ist, die Störungen auf eigene Kosten zu beheben.

- neu ausrichten oder Umstellen der Empfangsantenne
- den Abstand zwischen Gerät und Empfänger vergrößern
- das Gerät mit einer Netzsteckdose verbinden, welche an einen anderen Stromkreis angeschlossen ist als der Empfänger
- den Händler oder einen erfahrenen Radio- und Fernsehtechniker zu Rate ziehen

Benutzung von Schutzmarken, eingetragenen Warenzeichen und anderen geschützten Namen und Symbolen

Diese Bedienungsanleitung kann auf Schutzmarken, eingetragene Warenzeichen und andere geschützte Namen und/oder Symbole von Drittunternehmen verweisen, die in keiner Weise mit StarTech.com in Zusammenhang stehen. Wo diese auftreten, dienen sie lediglich der Veranschaulichung und stellen keine Befürwortung eines Produktes oder einer Dienstleistung durch StarTech.com oder eine Billigung der/des Produkte(s) dar, für welche diese Bedienungsanleitung erstellt ist oder für Drittunternehmen in Frage kommt. Unabhängig von einer etwaigen direkten Bestätigung an anderen Stellen in diesem Dokument, StarTech.com bestätigt hiermit, daß alle Marken, eingetragene Warenzeichen, Dienstleistungsmarken und andere geschützte Namen und/oder Symbole in dieser Bedienungsanleitung und in ähnlichen Dokumenten Eigentum ihrer jeweiligen Inhaber sind.

Inhaltsverzeichnis

Einführung	1
Verpackungsinhalt.....	1
Systemanforderungen	1
Installation	1
Hardware-Installation	1
Treiber-Installation	2
Überprüfung der Installation	3
Spezifikationen.....	4
Technische Unterstützung.....	5
Garantie-Information	5

Einführung

Verpackungsinhalt

- 1 x ExpressCard Seriell-Adapter-Karte
- 1 x Treiber-CD
- 1 x Benutzerhandbuch
- 1 x 34 zu 54mm Slot-Spacer- Adapter
- 1 x Dual-DB9 Break-Out-Kabel (nur EC2S952)

Systemanforderungen

- Ein verfügbarer ExpressCard-Steckplatz
- Microsoft® Windows® 2000/ XP/ Server 2003/ Vista (32/64-Bit)/ 7 (32/64-Bit), Server 2008 R2, Linux®

Installation

Hardware-Installation

Für Laptops mit einem ExpressCard/54-Steckplatz kann der zusätzliche 34 zu 54mm Slot-Spacer-Adapter verwendet werden. Stecken Sie einfach den Slot-Spacer-Adapter an die Seite der Seriell-Adapter-Karte, wie unten gezeigt.

Die EC1S952/EC2S952 Adapter-Karten gleiten einfach in den ExpressCard-Steckplatz des Laptops. Schieben Sie die Karte komplett ein, bis sie einrastet und „klickt“. Um die Karte auszuwerfen, drücken Sie die Karte einfach weiter in den Steckplatz bis es klickt und lassen sie dann los, die Karte wird dann aus dem Steckplatz ausgeworfen.

Wenn Sie die EC2S952 Seriell-Adapter-Karte verwenden, achten Sie darauf, das DB9-Break-Out-Kabel an die Karte anzuschließen, bevor Sie die Karte in den ExpressCard-Slot einfügen.

Treiber-Installation

Windows 2000/XP/Server 2003/Vista

Nachdem Sie die serielle Adapter-Karte eingefügt haben, werden Sie vom Assistenten „Neue Hardware gefunden“ angefragt. Legen Sie die mitgelieferte Treiber-CD in den Computer und klicken Sie auf die Schaltfläche „Weiter“, um zu beginnen.

Wenn Sie aufgefordert werden, klicken Sie auf die Option „Recommended“ und klicken die Schaltfläche „Next“.

Windows wird automatisch die CD auf den entsprechenden Treiber durchsuchen und ihn installieren.

Führen Sie diese Schritte für alle zusätzlichen Geräte aus, die angezeigt werden.

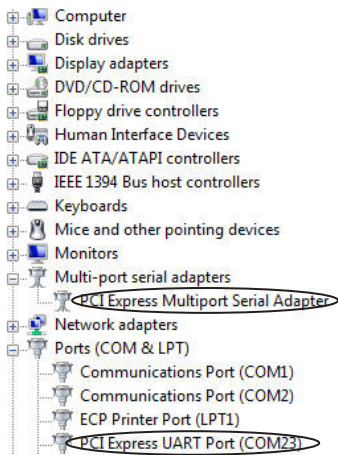
Wenn dies abgeschlossen ist, entnehmen Sie die Treiber-CD und starten den Computer neu.



Überprüfung der Installation

Vom Haupt-Desktop klicken Sie mit der rechten Maustaste auf "Arbeitsplatz" ("Computer" bei Vista) und wählen dann Verwalten. Im neuen Fenster Computerverwaltung wählen Sie Gerätemanager in der linken Spalte aus.

Doppelklicken Sie auf die Option "Anschlüsse (COM und LPT)": Die entsprechende Anzahl von zusätzlichen COM-Ports sollte sichtbar sein. Der/die Port(s) sind bereit für den Anschluss neuer Geräte.



Spezifikationen

	EC1S952	EC2S952
Bus-Schnittstelle	ExpressCard 1.0	
Anschlüsse	1 x DB9 Stecker	2 x DB9 Stecker (über Break-Out-Kabel)
Chipsatz	Oxford OXPcie952	
UART	16C950	
Maximale Band-Rate	460 Kbp/s	
Form-Faktor	ExpressCard/34 und 54 (inklusive Halterung)	
Unterstützte Betriebssysteme	Windows 2000/ XP/ Server 2003/ Vista (32/64-Bit)/ 7 (32/64-Bit)/ Server 2008 R2, Linux	

Technische Unterstützung

StarTech.com's lebenslange technische Unterstützung ist ein wesentlicher Bestandteil unseres Engagements um branchenführende Lösungen zu bieten. Wann immer Sie Hilfe mit Ihrem Produkt brauchen, besuchen Sie **www.startech.com/support** und greifen auf unsere umfassende Auswahl von Online-Tools, Dokumentationen und Downloads zu.

Für die aktuellsten Treiber/Software besuchen Sie bitte **www.startech.com/downloads**

Garantie-Information

Dieses Produkt unterliegt einer lebenslangen Garantie.

Darüberhinaus gewährt StarTech.com auf seine Produkte eine Garantie auf Material- und Verarbeitungsfehler für die angegebenen Zeiträume ab Kaufdatum. Während dieser Zeit können Produkte zur Reparatur oder Ersatz durch gleichwertige Produkte unserer Wahl ersetzt werden. Die Garantie deckt lediglich Ersatzteile und Arbeitskosten ab. StarTech.com übernimmt keine Garantie für Mängel oder Schäden, die durch unsachgemäße Behandlung, Veränderung oder normale Abnutzung entstehen.

Haftungsbeschränkung

In keinem Fall haftet StarTech.com Ltd und StarTech.com USA LLP (bzw. deren Führungskräfte, Direktoren, Angestellte oder Beauftragte) für Schäden (direkte oder indirekte, spezielle, Straf-, Begleit-, Folge- oder andere Schäden), entgangene Gewinne, Geschäftsverlust oder finanzielle Schäden, die aus oder im Zusammenhang mit der Verwendung des Produkts entstehen oder den aktuell bezahlten Preis für das Produkt überschreiten. In einigen Ländern ist der Ausschluß oder die Beschränkung von Begleit- oder Folgeschäden nicht erlaubt. Finden solche Gesetze Anwendung, treffen die in dieser Erklärung enthaltenen Einschränkungen oder Ausschlüsse nicht auf Sie zu.

Hard-to-find made easy bei StarTech.com ist kein Slogan, es ist ein Versprechen.

StarTech.com ist Ihre „alles aus einer Hand“ – Quelle für jede Anschlußmöglichkeit die Sie benötigen.

Von der neuesten Technologie bis zu älteren Produkten – all die Teile, die Alt und Neu zusammenfügt – wir können Ihnen helfen, die Teile zu finden um Ihre Lösung zu verbinden.

Wir machen es einfach, die Teile zu finden und liefern schnell, wo immer sie gebraucht werden. Sprechen Sie einfach mit einem unserer technischen Berater oder besuchen Sie unsere Website und sie werden in kürzester Zeit zu dem Produkt geführt, welches Sie brauchen.

Besuchen Sie **www.startech.com** für sämtliche Informationen über alle StarTech.com Produkte, ebenso um auf spezielle Ressourcen und zeitsparende Tools zuzugreifen.

StarTech.com ist ein nach ISO 9001 zertifizierter Hersteller von Anschluß- und Technologieteilen. StarTech.com wurde 1985 gegründet und hat Niederlassungen in den Vereinigten Staaten, Kanada, dem Vereinigten Königreich und Taiwan und bietet weltweiten Service.