

Carte Adaptateur Série ExpressCard à RS232 Native 1 ou 2 Ports avec 16950 UART

EC1S952

EC2S952



*Le produit actuel peut varier de la photos

DE: Bedienungsanleitung - de.startech.com

FR: Guide de l'utilisateur - fr.startech.com

ES: Guía del usuario - es.startech.com

IT: Guida per l'uso - it.startech.com

NL: Gebruiksaanwijzing - nl.startech.com

PT: Guia do usuário - pt.startech.com

Pour les informations les plus récentes, veuillez visiter www.startech.com

Déclaration de conformité FCC

Cet équipement a été testé et déclaré conforme en tant que dispositif numérique de classe B, conformément à la section 15 des règles FCC. Ces limites sont conçues pour fournir une protection raisonnable contre les interférences nuisibles dans une installation résidentielle. Cet équipement génère, utilise et peut émettre des fréquences radio et, s'il n'est pas installé et utilisé conformément aux instructions, il peut causer des interférences nuisibles aux communications radio. Cependant, il n'existe aucune garantie que des interférences ne se produiront pas dans une installation de type particulier. Si cet équipement provoque des interférences nuisibles à la réception de la radio ou de la télévision, pouvant être vérifié en mettant l'équipement hors tension, l'utilisateur est encouragé à essayer de corriger l'interférence par une ou plusieurs des mesures suivantes:

- Réorienter ou déplacer l'antenne de réception.
- Augmenter la distance entre l'équipement et le récepteur.
- Branchez l'appareil dans une prise d'un circuit électrique différent de celui auquel le récepteur est connecté.
- Consulter votre revendeur ou un technicien radio / TV pour de l'aide.

Utilisation des marques, marques déposées, et d'autres dénominations et symboles protégés

Ce manuel peut faire référence à des marques, marques déposées, et d'autres dénominations et symboles protégés de sociétés tierces non liés en aucune façon à StarTech.com. Ces références sont à titre indicatif seulement et ne constituent pas une approbation d'un produit ou service par StarTech.com, ou un endossement du/des produit(s) auquel ce manuel s'applique par la société tierce en question. Indépendamment de toute reconnaissance directe dans le corps de manuel, StarTech.com reconnaît que toutes les marques, marques déposées, marques de service, et autres symboles et/ou dénominations protégées contenus dans ce manuel et les documents connexes sont la propriété de leurs détenteurs respectifs.

Table des Matières

Introduction	1
Contenu de l'Emballage	1
Configuration Requise.....	1
Installation	2
Installation du Matériel	2
Installation du Logiciel	3
Windows 2000/XP/Server 2003/Vista	3
Vérification de l'Installation.....	3
Spécifications	4
Support Technique	5
Informations sur la Garantie	5

Introduction

La carte adaptateur série RS232 ExpressCard 1 ou 2 port natif EC1S952/ EC2S952 avec 16950 UART permet d'ajouter un port série RS 232 à votre ordinateur portable ou votre ordinateur de bureau compatible ExpressCard. La conception de l'architecture à puce unique de la carte série ExpressCard (par opposition à la conception « puce de pont ») permet des communications PCI Express natives et donc de meilleures performances et une fiabilité accrue, grâce à la réduction de la charge de l'unité centrale de jusqu'à 48% et une baisse de la consommation électrique. Un support stabilisateur inclut permet à la carte EC1S952/ EC2S952 de s'ajuster parfaitement dans des logements ExpressCard de 34 et 54 mm. Offrant des communications optimales grâce aux périphériques série RS232, cette carte série ExpressCard prend en charge des débits en bauds d'au plus 115,2 Kbps et est dotée d'une mémoire tampon FIFO 128 octets et d'une 16C950 UART hautes performances.

Contenu de l'Emballage

- 1 x Carte Adaptateur Série ExpressCard
- 1 x Adaptateur d'écartement d'Emplacement 34 à 54mm
- 1 x Câble épanoui Dual DB9 (EC2S952 uniquement)
- 1 x CD Pilote
- 1 x Manuel d'Instruction

Configuration Requisite

- Un emplacement ExpressCard disponible
- Microsoft® Windows® 2000/ XP/ Server 2003/ Vista/ Server 2008 R2/7 (32/64-bit), ou Linux®

Installation

Installation du Matériel

Pour les ordinateurs portables avec emplacements ExpressCard/54, l'adaptateur d'écartement d'emplacement 34 à 54mm optionnel peut être utilisé. Il suffit de clipser l'adaptateur d'écartement sur le côté de la carte adaptateur série tel qu'indiqué ci-dessous.



*photos/screenshots pour la référence seulement

Les cartes adaptateur EC1S952/EC2S952 glisseront simplement dans l'emplacement ExpressCard de l'ordinateur portable. Poussez la carte à fond, jusqu'à entendre un «clac» et que la carte soit fixée. Pour éjecter la carte, il suffit de pousser la carte dans la fente jusqu'à ce qu'elle émette de nouveau un «clac», puis de la relâcher, elle sera alors éjectée de la fente.

Si vous utilisez la carte Adaptateur Série EC2S952, assurez-vous de connecter le câble épanoui DB9 à la carte, avant de l'insérer dans l'emplacement ExpressCard.



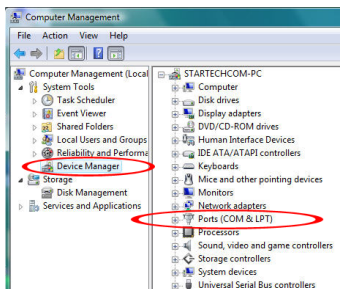
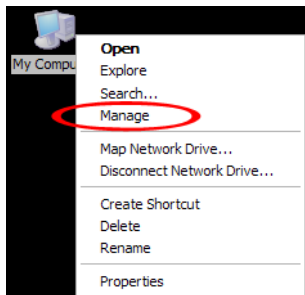
Installation du Logiciel

Windows 2000/ XP/ Server 2003/ Vista/ Server 2008 R2/ 7

1. Après avoir inséré la carte adaptateur série, vous serez invité par l'Assistant de Nouveau matériel détecté. Insérez dans l'ordinateur le CD Pilote inclus, puis cliquez sur le bouton "Suivant" pour commencer.
2. Si vous y êtes invité, sélectionnez l'option "Recommandé" et cliquez sur le bouton "Suivant".
3. Windows va fouiller automatiquement le CD pour les pilotes appropriés et les installer.
4. Suivez ces étapes pour tous les dispositifs supplémentaires qui apparaissent.
5. Une fois terminé, retirez le CD Pilote et redémarrez l'ordinateur.

Vérification de l'Installation

A partir du bureau principal, faites un clic-droit sur "Poste de travail" ("Ordinateur" sous Vista), puis sélectionnez Gérer. Dans la fenêtre Gestion de l'ordinateur, sélectionnez Gestionnaire de périphériques dans le panneau gauche de la fenêtre.



Double-cliquez sur l'option "Ports (COM & LPT)". Le nombre approprié de ports COM supplémentaires devrait être visible. Le(s) port(s) sont prêts à se connecter à de nouveaux dispositifs.

Spécifications

	EC1S952	EC2S952
Interface Hôte	ExpressCard 1.0	
Facteur de Forme	ExpressCard/34 (34mm) et /54 (54mm)	
Chipset	Oxford OXPCLe952	
Connecteurs	1 x DB9 mâle	2 x DB9 mâle (via câble épanoui)
UART	16C950	
Débit en Baud Maximum	115.2 Kbps	
FIFO	128 Bytes	
Température de Fonctionnement	-40°C ~ 85°C (-40°F ~ 185°F)	
Systèmes d'Exploitation Supportés	Windows 2000/ XP/ Server 2003/ Vista/ Server 2008 R2/ 7 (32/ 64-bit)	

Support Technique

La durée de vie des supports techniques StarTech.com est une partie intégrante de notre engagement pour fournir des solutions de pointe. Si vous avez besoin d'aide avec votre produit, visitez **www.startech.com/support** et accédez à notre gamme complète d'outils en ligne, de documentation et de téléchargements.

Pour les derniers pilotes/logiciels, veuillez visiter **www.startech.com/downloads**

Informations sur la Garantie

Ce produit est couvert par une garantie à vie.

En outre, StarTech.com garantit ses produits contre les défauts de matériaux et de fabrication pour les périodes indiquées, suivant la date initiale d'achat. Pendant cette période, les produits peuvent être retournés pour réparation ou remplacement par des produits équivalents, à notre jugement. La garantie couvre les pièces et la main d'œuvre seulement. StarTech.com ne garantit pas ses produits contre tout défaut ou dommage résultant d'une mauvaise utilisation, abus, modification ou l'usure normale.

Limitation de Responsabilité

En aucun cas la responsabilité de StarTech.com Ltd et StarTech.com USA LLP (ou leurs dirigeants, administrateurs, employés ou mandataires) ne pourra être engagée pour des dommages (directs ou indirects, spéciaux, punitifs, consécutifs ou non), perte de profits, perte d'exploitation, ou toute perte pécuniaire, résultant de ou lié à l'utilisation du produit dépassant le prix réel payé pour le produit. Certains états ne permettent pas l'exclusion ou la limitation des dommages fortuits ou consécutifs. Si ces lois s'appliquent, les limitations ou exclusions contenues dans cette déclaration ne peuvent pas s'appliquer à vous.

Hard-to-find made easy. à StarTech.com, ce n'est pas un slogan. C'est une promesse.

StarTech.com est votre source unique pour chaque partie de connectivité dont vous avez besoin. De la dernière technologie pour les produits existants - et toutes les pièces qui relient l'ancien au nouveau - nous pouvons vous aider à trouver les pièces qui relient vos solutions.

Nous rendons facile le fait de localiser les pièces, et nous les livrons rapidement partout où elles doivent aller. Il suffit de parler à l'un de nos conseillers techniques ou de visiter notre site Web. Vous serez connecté en un rien de temps aux produits dont vous avez besoin.

Visitez www.startech.com pour des informations complètes sur tous les produits StarTech.com et d'accéder à des ressources exclusives et gain de temps des outils.

StarTech.com est un fabricant de pièces de connectivité et de technologie certifié ISO 9001. StarTech.com a été fondé en 1985 et exerce ses activités aux Etats-Unis, au Canada, au Royaume-Uni et à Taïwan, desservant un marché mondial.