

## 1-Port USB zu seriellem RS-232 DB9 Adapterkabel – 90cm

ICUSB232SM3



\*Tatsächliches Produkt kann von den Fotos abweichen

DE: Bedienungsanleitung - [de.startech.com](http://de.startech.com)

FR: Guide de l'utilisateur - [fr.startech.com](http://fr.startech.com)

ES: Guía del usuario - [es.startech.com](http://es.startech.com)

IT: Guida per l'uso - [it.startech.com](http://it.startech.com)

NL: Gebruiksaanwijzing - [nl.startech.com](http://nl.startech.com)

PT: Guia do usuário - [pt.startech.com](http://pt.startech.com)

Für die aktuellsten Informationen besuchen Sie bitte: [www.startech.com](http://www.startech.com)

**Klasse A Digital-, oder Peripheriegeräte:** Hinweis: Durch Prüfung dieses Gerätes nach FCC, Teil 15, wurde die Einhaltung der Grenzwerte für digitale „Class A“-Geräte bestätigt. Diese Grenzwerte sollen einen angemessenen Schutz gegen schädliche Störungen bei Benutzung in einer Gewerbeumgebung gewährleisten. Dieses Gerät erzeugt, verwendet und strahlt Hochfrequenz-energie ab und kann, wenn es nicht entsprechend der Anleitung installiert oder verwendet wird, Störungen des Funkverkehrs verursachen. Der Betrieb dieses Gerätes in einem Wohngebiet kann wahrscheinlich schädliche Störungen verursachen, was bedeutet, dass der Betreiber in diesem Fall dazu verpflichtet ist, die Störungen auf eigene Kosten zu beheben.

- neu ausrichten oder Umstellen der Empfangsantenne
- den Abstand zwischen Gerät und Empfänger vergrößern
- das Gerät mit einer Netzsteckdose verbinden, welche an einen anderen Stromkreis angeschlossen ist als der Empfänger
- den Händler oder einen erfahrenen Radio- und Fernsichttechniker zu Rate ziehen

### **Benutzung von Schutzmarken, eingetragenen Warenzeichen und anderen geschützten Namen und Symbolen**

Diese Bedienungsanleitung kann auf Schutzmarken, eingetragene Warenzeichen und andere geschützte Namen und/oder Symbole von Drittunternehmen verweisen, die in keiner Weise mit StarTech.com in Zusammenhang stehen. Wo diese auftreten, dienen sie lediglich der Veranschaulichung und stellen keine Befürwortung eines Produktes oder einer Dienstleistung durch StarTech.com oder eine Billigung der/des Produkte(s) dar, für welche diese Bedienungsanleitung erstellt ist oder für Drittunternehmen in Frage kommt. Unabhängig von einer etwaigen direkten Bestätigung an anderen Stellen in diesem Dokument, StarTech.com bestätigt hiermit, daß alle Marken, eingetragene Warenzeichen, Dienstleistungsmarken und andere geschützte Namen und/oder Symbole in dieser Bedienungsanleitung und in ähnlichen Dokumenten Eigentum ihrer jeweiligen Inhaber sind.

# Inhaltsverzeichnis

<b>Einführung .....</b>	<b>1</b>
Verpackungsinhalt.....	1
Systemanforderungen .....	1
<b>Installation .....</b>	<b>2</b>
Windows 2000/XP/Server 2003 .....	2
Windows Vista/7/Server 2008 R2 .....	2
<b>Überprüfung der Installation .....</b>	<b>3</b>
Windows 2000/XP/Server 2003/Vista/Server 2008 R2/7 .....	3
<b>Spezifikationen.....</b>	<b>4</b>
<b>Technische Unterstützung.....</b>	<b>5</b>
<b>Garantie-Information .....</b>	<b>5</b>

# Einführung

Mit dem 90cm ICUSB232SM3 USB zu seriellm RS232 DB9 Adapterkabel - M/M können Sie serielle DB9 RS232-Geräte an Ihren Mac, PC Laptop oder Desktop-Computer über einen freien USB-Port anschließen, als ob der Computer einen DB9-Anschluss anbietet.

Im Gegensatz zu typischen USB zu Seriell-Konverter-Kabeln, wo die Konvertierung am DB9-Ende des Kabels stattfindet, verfügt das StarTech.com ICUSB232SM3 über einen Konverter-Chip am USB-Ende. Die Konvertierung an der USB-Quelle überwindet die technische Grenze von 4,5m bei USB-Kabeln und ermöglicht den Einsatz von viel längeren DB9-Verlängerungskabeln (15m+ ist je nach Anwendung möglich), sollte es für ein bestimmtes Setup erforderlich sein.

Einfach zu installieren und zu verwenden, bietet dieser USB zu Seriell-Adapter eine kostengünstige Lösung, die die Verbindungs-Kluft zwischen modernen Computern und älteren seriellen Peripheriegeräte überbrückt.

## Verpackungsinhalt

- 1 x USB zu Seriell-Adapterkabel
- 1 x Treiber Mini-CD
- 2 x Kabelschraube
- 1 x Benutzerhandbuch

## Systemanforderungen

- USB-fähiges Computersystem mit freiem USB-Anschluss
- Microsoft® Windows® 98SE/ME/2000/XP/Server 2003/Vista/Server 2008 R2/7 (32/64-Bit), Apple® Mac OS® X oder Linux®

# Installation

## Windows 2000/XP/Server 2003

1. Nach dem Start von Windows, wenn der Assistent "Neue Hardware gefunden" auf dem Bildschirm angezeigt wird, brechen Sie diesen ab, schließen das Fenster und legen Sie die beiliegende Treiber-CD in das CD/DVD-Laufwerk des Computers ein.
2. AutoPlay sollte automatisch starten und alle Ordner von der CD anzeigen. Falls nicht, öffnen Sie "Arbeitsplatz" und doppelklicken Sie auf das CD/DVD-Laufwerk.
3. Öffnen Sie den Ordner "USB Serial Adapter", dann "Windows Drivers" und doppelklicken Sie dann auf die Treiber-Installationsdatei.
4. Dies sollte den Assistenten für die Treiber-Installation starten. Klicken Sie durch den Assistenten und wenn dies abgeschlossen ist, werden alle notwendigen Treiber installiert.
5. Verbinden Sie den USB zu Seriell-Adapter mit einem USB-Port und Windows sollte die Treiber automatisch installieren. Wenn Sie fertig sind, sollte der serielle Anschluss betriebsbereit sein.

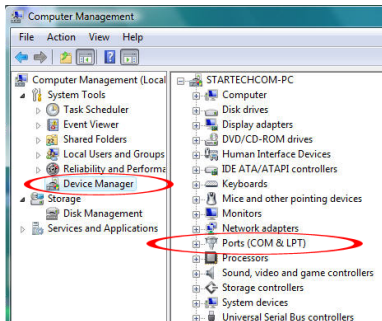
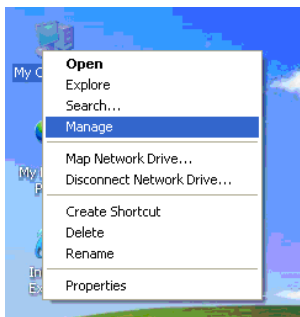
## Windows Vista/7/Server 2008 R2

1. Nach dem Start von Windows, wenn der Assistent "Neue Hardware gefunden" auf dem Bildschirm angezeigt wird, brechen Sie diesen ab, schließen das Fenster und legen Sie die beiliegende Treiber-CD in das CD/DVD-Laufwerk des Computers ein.
2. AutoPlay sollte automatisch starten und die Option zum Durchsuchen des CD-Inhalts anzeigen. Falls nicht, öffnen Sie "Computer" und doppelklicken Sie auf CD/DVD.
3. Öffnen Sie den Ordner "USB Serial Adapter", dann "PL-2303HX-X\_Vista" und doppelklicken Sie dann auf die Treiber-Installationsdatei.
4. Dies sollte den Assistenten für die Treiber-Installation starten. Klicken Sie durch den Assistenten und wenn dies abgeschlossen ist, werden alle notwendigen Treiber installiert.
5. Verbinden Sie den USB zu Seriell-Adapter mit einem USB-Port und Windows sollte die Treiber automatisch installieren. Wenn Sie fertig sind, sollte der serielle Anschluss betriebsbereit sein.

# Überprüfung der Installation

## Windows 2000/XP/Server 2003/Vista/Server 2008 R2/7

Vom Haupt-Desktop klicken Sie mit der rechten Maustaste auf "Arbeitsplatz" ("Computer" bei Vista/7) und wählen Verwalten. Im neuen Fenster der Computerverwaltung wählen Sie auf der linken Seite den Gerätemanager aus.



Doppelklicken Sie auf die Option "Ports (COM & LPT)". Ein zusätzlicher COM-Port sollte angezeigt werden.

# Spezifikationen

<b>Host-Interface</b>	USB 1.1
<b>Chipsatz-ID</b>	Prolific PL2303
<b>Externe Anschlüsse</b>	1 x DB9 Stecker 1 x USB Typ A Stecker
<b>LEDs</b>	Keine
<b>Unterstützte Protokolle</b>	RS232
<b>Maximale Daten-Transfertrate</b>	1 Mbp/s
<b>Puffergröße</b>	96 Byte Tx/Rx
<b>Betriebstemperatur</b>	-20°C ~ 80°C (-4°F ~ 176°F)
<b>Lagerungstemperatur</b>	-20°C ~ 80°C (-4°F ~ 176°F)
<b>Luftfeuchtigkeit</b>	0% ~ 65% RH
<b>Kabellänge</b>	915mm / 36in
<b>Gewicht</b>	42g
<b>Kompatible Betriebssysteme</b>	Windows 98SE/ME/2000/XP/Server 2003/ Vista/ Server 2008 R2/7 (32/64-Bit), Mac OS X, Linux

# Technische Unterstützung

StarTech.com's lebenslange technische Unterstützung ist ein wesentlicher Bestandteil unseres Engagements um branchenführende Lösungen zu bieten. Wann immer Sie Hilfe mit Ihrem Produkt brauchen, besuchen Sie **[www.startech.com/support](http://www.startech.com/support)** und greifen auf unsere umfassende Auswahl von Online-Tools, Dokumentationen und Downloads zu.

Für die aktuellsten Treiber/Software besuchen Sie bitte **[www.startech.com/downloads](http://www.startech.com/downloads)**

## Garantie-Information

Dieses Produkt unterliegt einer lebenslangen Garantie.

Darüberhinaus gewährt StarTech.com auf seine Produkte eine Garantie auf Material- und Verarbeitungsfehler für die angegebenen Zeiträume ab Kaufdatum. Während dieser Zeit können Produkte zur Reparatur oder Ersatz durch gleichwertige Produkte unserer Wahl ersetzt werden. Die Garantie deckt lediglich Ersatzteile und Arbeitskosten ab. StarTech.com übernimmt keine Garantie für Mängel oder Schäden, die durch unsachgemäße Behandlung, Veränderung oder normale Abnutzung entstehen.

### Haftungsbeschränkung

In keinem Fall haftet StarTech.com Ltd und StarTech.com USA LLP (bzw. deren Führungskräfte, Direktoren, Angestellte oder Beauftragte) für Schäden (direkte oder indirekte, spezielle, Straf-, Begleit-, Folge- oder andere Schäden), entgangene Gewinne, Geschäftsverlust oder finanzielle Schäden, die aus oder im Zusammenhang mit der Verwendung des Produkts entstehen oder den aktuell bezahlten Preis für das Produkt überschreiten. In einigen Ländern ist der Ausschluß oder die Beschränkung von Begleit- oder Folgeschäden nicht erlaubt. Finden solche Gesetze Anwendung, treffen die in dieser Erklärung enthaltenen Einschränkungen oder Ausschlüsse nicht auf Sie zu.

Hard-to-find made easy bei StarTech.com ist kein Slogan, es ist ein Versprechen.

StarTech.com ist Ihre „alles aus einer Hand“ – Quelle für jede Anschlußmöglichkeit die Sie benötigen.

Von der neuesten Technologie bis zu älteren Produkten – all die Teile, die Alt und Neu zusammenfügt – wir können Ihnen helfen, die Teile zu finden um Ihre Lösung zu verbinden.

Wir machen es einfach, die Teile zu finden und liefern schnell, wo immer sie gebraucht werden. Sprechen Sie einfach mit einem unserer technischen Berater oder besuchen Sie unsere Website und sie werden in kürzester Zeit zu dem Produkt geführt, welches Sie brauchen.

Besuchen Sie **[www.startech.com](http://www.startech.com)** für sämtliche Informationen über alle StarTech.com Produkte, ebenso um auf spezielle Ressourcen und zeitsparende Tools zuzugreifen.

*StarTech.com ist ein nach ISO 9001 zertifizierter Hersteller von Anschluß- und Technologieteilen. StarTech.com wurde 1985 gegründet und hat Niederlassungen in den Vereinigten Staaten, Kanada, dem Vereinigten Königreich und Taiwan und bietet weltweiten Service.*