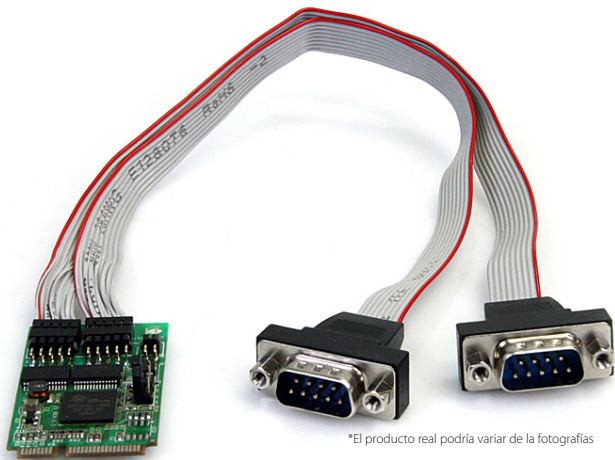


Tarjeta Mini PCI Express de 2 Puertos Serie con UART 16950

MPEX2S952



*El producto real podría variar de la fotografías

DE: Bedienungsanleitung - de.startech.com

FR: Guide de l'utilisateur - fr.startech.com

ES: Guía del usuario - es.startech.com

IT: Guida per l'uso - it.startech.com

NL: Gebruiksaanwijzing - nl.startech.com

PT: Guia do usuário - pt.startech.com

Para la información más reciente, por favor visite www.startech.com

Declaración de Cumplimiento de la Comisión Federal de Comunicaciones (FCC)

Este equipo ha sido probado y se ha determinado que cumple con los límites exigidos para un dispositivo digital Clase B, conforme a la parte 15 de la Normativa FCC. Estos límites están diseñados para aportar una protección razonable contra interferencias nocivas durante el funcionamiento del equipo en un entorno residencial. Este equipo genera, usa, y puede emitir energía de radiofrecuencia, y si no se lo instala y utiliza de acuerdo a las instrucciones, puede ocasionar interferencias perjudiciales para las comunicaciones de radio. Sin embargo, no hay garantía de que no se produzca interferencia en alguna instalación en particular. En caso de que el equipo produzca interferencias perjudiciales durante la recepción de radio o televisión, lo cual puede determinarse encendiendo y apagando el equipo, se insta al usuario que intente corregir la interferencia siguiendo una o más de las siguientes medidas:

- Modifique la orientación o la ubicación de la antena receptora.
- Aumente la distancia de separación entre el equipo y el receptor.
- Conecte el equipo en el tomacorriente de un circuito diferente al que está conectado el receptor
- Consulte con el distribuidor o solicite asistencia a un técnico especializado en radio/TV.

Uso de Marcas Comerciales, Marcas Registradas y de Otros Nombres y Símbolos Protegidos

El presente manual puede hacer referencia a marcas comerciales, marcas registradas, y otros nombres y/o símbolos protegidos pertenecientes a terceros que no están relacionadas en modo alguno a StarTech.com. Las mismas se utilizan exclusivamente con fines ilustrativos y no implica que StarTech.com respalde ningún producto/servicio, ni que el tercero en cuestión respalde el o los productos que se describen en este manual. Independientemente de cualquier referencia directa que aparezca en alguna parte de este documento, StarTech.com certifica que todas las marcas comerciales, marcas comerciales registradas, marcas de servicios, y otros nombres y/o símbolos contenidos en este manual y documentos relacionados son propiedad de sus respectivos propietarios.

Tabla de Contenido

Introducción	1
Contenido de la Caja	1
Requisitos del Sistema.....	1
Instalación	2
Configuración del Jumper.....	2
Instalación del Hardware	2
Instalación del Software.....	3
Verificación de la Instalación.....	4
Especificaciones	5
Soporte Técnico	6
Información Acerca de la Garantía	6

Introducción

La tarjeta serial Mini PCI Express de 2 puertos convierte una ranura mini-PCIe en dos puertos serie RS232 (DB9). Con su diseño de chip nativo único, esta tarjeta adaptadora permite aprovechar todo el potencial de la PCI Express, brindando mayor velocidad y confiabilidad al reducir la carga aplicada al CPU en un 48% en relación con las tarjetas seriales convencionales que utilizan un diseño de "chip puente".

Contenido de la Caja

- 1 x Tarjeta adaptadora MPEX2S952
- 2 x Cables serie DB9
- 1 x CD con controladores (drivers)
- 1 x Manual de Instrucciones

Requisitos del Sistema

- Un ordenador habilitado para PCI Express con ranura mini PCI Express disponible
- Microsoft® Windows® 2000/XP/Server 2003/Vista/Server 2008 R2/7 (32/64-bit), o Linux® kernel 2.4 o posterior

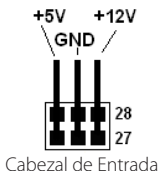
Instalación



ATTENTION! Les cartes Mini PCI-Express, comme tout équipement informatique, peuvent être gravement endommagées par l'électricité statique. Assurez vous que vous êtes déchargé d'électricité statique avant de toucher au châssis de l'ordinateur et à la carte. StarTech.com vous recommande de porter un bracelet anti-statique lors de l'installation de toute composante informatique. Si un bracelet anti-statique n'est pas disponible, déchargez vous de toute accumulation d'électricité statique en touchant une large surface métallique mise à la terre (comme le boîtier de l'ordinateur) pendant plusieurs secondes. Veuillez également manipuler la carte par les bords et non par les connecteurs dorés.

Configuración del Jumper

Esta Tarjeta se encuentra especialmente diseñada para alimentar dispositivos con soporte de alimentación por serie (power over serial), a través del noveno pin de el/ los conector/es DB9. Esta tarjeta permite a los usuarios programar cada puerto con 5V, 12V, o RI (sin alimentación) configurando el jumper apropiadamente. Use el cable adaptador incluido con el producto para conectar el cabezal de ingreso de energía a la Fuente de Alimentación del sistema.



Instalación del Hardware

1. Conecte ambos cables serie a los conectores respectivos de la Mini Tarjeta Adaptadora PCI Express. El conector del cable de cinta debería estar configurado para poder ser conectado únicamente de una manera.
2. Alinee e inserte la Tarjeta Adaptadora Mini PCI Express con la ranura mini PCI Express de la placa madre. Posicione el hueco del conector de la tarjeta de acuerdo a la muesca de la ranura.

NOTA: Los sistemas presentan diferencias en los métodos para instalar Mini Tarjetas. Por lo tanto, refiérase a la documentación incluida con su equipo o con su placa para obtener instrucciones detalladas sobre cómo instalarla en su sistema en particular.

Instalación del Software

Windows 2000/XP/Server 2003

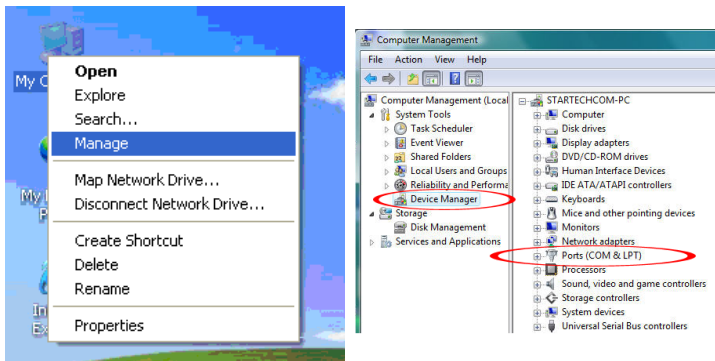
1. Cuando el Asistente para Nuevo Hardware Encontrado aparezca en la pantalla, inserte el CD con controladores en su unidad de CD/DVD ROM. Cuando el asistente pregunte si desea conectarse a Windows Update, seleccione la opción "No por el momento" y haga clic en Siguiente.
2. Seleccione la opción "Instalar automáticamente el software (Recomendado)" y haga clic en Siguiente.
3. Windows debería empezar a buscar los controladores. Una vez completada la instalación, haga clic en Finalizar.

Windows Vista/7

1. Cuando el Asistente para Nuevo Hardware Encontrado aparezca en la pantalla, haga clic en la opción "Buscar e Instalar el Software de Controlador (Recomendado)". Si le ofrece la opción de búsqueda en línea, seleccione la opción "No buscar en línea".
2. Cuando se le solicite insertar el CD con controladores, inserte el CD incluido con la tarjeta en la unidad de CD/DVD ROM, y Windows procederá a explorar el CD automáticamente.
3. Si aparece un diálogo de Seguridad de Windows, haga clic en la opción "Instalar este controlador de todas maneras".
4. Una vez instalado el controlador, haga clic en el botón Cerrar.

Verificación de la Instalación

En el escritorio principal, haga clic con el botón derecho en “Mi PC” (“Equipo” en Vista/7) y seleccione Administrar. En la ventana “Administración de equipos”, seleccione “Administrador de Dispositivos” del panel izquierdo.



Haga doble clic en la opción “Puertos (COM & LPT)”. Usted debería poder ver el número adecuado de puertos COM adicionales. Los puertos están listos para conectar nuevos dispositivos a ellos.

Especificaciones

Interfaz	PCI Express rev 1.1
Identificación del Chipset	PLX OXPcie952
Serie UART	16C950
Conectores	2 x DB9 machos (por medio del cable serie externo)
Protocolos Serie	RS232
Tasa Máxima de Transferencia de Datos	460Kbps
Temperatura de Funcionamiento	-20°C ~ 85°C (-4°F ~ 185°F)
Temperatura de Almacenamiento	-40°C ~ 85°C (-40°F ~ 185°F)
Humedad	5 ~ 85% RH
Dimensiones	50.0mm x 30.0mm
Peso	6g
Compatible con los Sistemas Operativos	Windows 2000/XP/Server 2003/Vista/ Server 2008 R2/7 (32/64-bit), Linux kernel 2.4 o posterior

Soporte Técnico

El soporte técnico de por vida constituye una parte integral del compromiso de StarTech.com de aportar soluciones líderes en la industria. Si llegara a necesitar ayuda técnica para su producto, entre en www.startech.com/support y podrá acceder a nuestra amplia gama de herramientas, documentación, y descargas en línea.

Visite es.startech.com/descargas para obtener las últimas versiones de software y controladores.

Información Acerca de la Garantía

Este producto está respaldado por una garantía de Por Vida.

Además, StarTech.com garantiza que sus productos no tienen ningún defecto de materiales ni de fabricación por el periodo indicado a partir de la fecha de compra. Durante este periodo, los productos pueden ser devueltos para su reparación o reemplazo por otro igual según nuestro criterio. La garantía cubre el costo de repuestos y mano de obra solamente. StarTech.com no asume ninguna responsabilidad por los defectos o daños ocasionados por uso inadecuado, abuso, modificaciones, o desgaste normal de sus productos.

Limitación de Responsabilidad

Bajo ninguna circunstancia StarTech.com Ltd. y StarTech.com USA LLP (o sus funcionarios, directivos, empleados o agentes) serán responsables de ningún daño (ya sea directo o indirecto, especial, punitivo, incidental, consecuente, o de alguna otra forma), lucro cesante, pérdida de oportunidades comerciales, o cualquier pérdida pecuniaria, o de otro tipo que resulte del uso del producto y que exceda el precio real pagado por el mismo. Algunos estados no permiten la exclusión o limitación de daños incidentales o consecuentes. En cuyo caso, las limitaciones o exclusiones indicadas previamente no son aplicables.

Que lo difícil de encontrar sea fácil. Para StarTech.com, esto no es sólo un eslogan. Es una promesa.

StarTech.com es la mejor fuente para obtener cualquier tipo de pieza de conectividad. En StarTech.com encontrará desde productos discontinuados a productos con la última tecnología, así como todo lo necesario para trazar el puente entre lo viejo y lo nuevo. Sin importar cuál sea la pieza que necesite, lo ayudaremos a encontrar la solución para su problema de conectividad.

En StarTech.com, la búsqueda de piezas es fácil y la entrega rápida allí donde se las necesite. Sólo comuníquese con uno de nuestros asesores técnicos o visite nuestro sitio web. En un abrir y cerrar de ojos será conectado a los productos que necesita.

Visite es.startech.com para obtener información detallada acerca de todos los productos de StarTech.com, y acceder a herramientas interactivas exclusivas que le ayudarán a ahorrar tiempo.

StarTech.com es un fabricante de piezas de conectividad y tecnología con Registro ISO 9001, ofreciendo sus servicios a mercados de todo el mundo desde 1985 a través de oficinas en los Estados Unidos, Canadá, el Reino Unido y Taiwán.