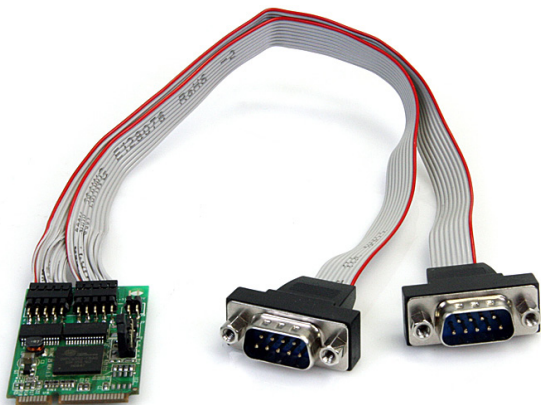


Carte Adaptateur Série Mini PCI Express RS232 2-Ports avec 16C950 UART

MPEX2S952



*Le produit actuel peut varier de la photos

DE: Bedienungsanleitung - de.startech.com

FR: Guide de l'utilisateur - fr.startech.com

ES: Guía del usuario - es.startech.com

IT: Guida per l'uso - it.startech.com

NL: Gebruiksaanwijzing - nl.startech.com

PT: Guia do usuário - pt.startech.com

Pour les informations les plus récentes, veuillez visiter www.startech.com

Déclaration de conformité FCC

Cet équipement a été testé et déclaré conforme en tant que dispositif numérique de classe B, conformément à la section 15 des règles FCC. Ces limites sont conçues pour fournir une protection raisonnable contre les interférences nuisibles dans une installation résidentielle. Cet équipement génère, utilise et peut émettre des fréquences radio et, s'il n'est pas installé et utilisé conformément aux instructions, il peut causer des interférences nuisibles aux communications radio. Cependant, il n'existe aucune garantie que des interférences ne se produiront pas dans une installation de type particulier. Si cet équipement provoque des interférences nuisibles à la réception de la radio ou de la télévision, pouvant être vérifié en mettant l'équipement hors tension, l'utilisateur est encouragé à essayer de corriger l'interférence par une ou plusieurs des mesures suivantes:

- Réorienter ou déplacer l'antenne de réception.
- Augmenter la distance entre l'équipement et le récepteur.
- Branchez l'appareil dans une prise d'un circuit électrique différent de celui auquel le récepteur est connecté.
- Consulter votre revendeur ou un technicien radio / TV pour de l'aide.

Utilisation des marques, marques déposées, et d'autres dénominations et symboles protégés

Ce manuel peut faire référence à des marques, marques déposées, et d'autres dénominations et symboles protégés de sociétés tierces non liés en aucune façon à StarTech.com. Ces références sont à titre indicatif seulement et ne constituent pas une approbation d'un produit ou service par StarTech.com, ou un endossement du/des produit(s) auquel ce manuel s'applique par la société tierce en question. Indépendamment de toute reconnaissance directe dans le corps de manuel, StarTech.com reconnaît que toutes les marques, marques déposées, marques de service, et autres symboles et/ou dénominations protégées contenus dans ce manuel et les documents connexes sont la propriété de leurs détenteurs respectifs.

Table des Matières

Introduction	1
Contenu de l'Emballage	1
Configuration Requise.....	1
Installation	2
Configuration du Jumper.....	2
Installation du Matériel	2
Installation du Logiciel	3
Vérification de l'Installation.....	4
Spécifications	5
Support Technique	6
Informations sur la Garantie	6

Introduction

La Carte Adaptateur Série Mini PCI Express StarTech.com permet à un emplacement libre mini PCIe d'exécuter des ports série RS232 DB9. Doté d'une conception à puce unique PCI Express native qui vous permet de profiter pleinement du PCI Express, et fournissant une vitesse et une fiabilité améliorées tout en réduisant la charge appliquée au processeur par autant que 48% par rapport aux cartes série conventionnelles qui utilisent une conception bridge-chip.

Contenu de l'Emballage

- 1 x Carte adaptateur MPEX2S952
- 2 x Câble en nappe DB9
- 1 x CD Pilote
- 1 x Manuel d'Instruction

Configuration Requise

- Système compatible PCI Express avec emplacement mini PCI Express disponible
- Microsoft® Windows® 2000/XP/Server 2003/Vista/Server 2008 R2/7 (32/64-bit), ou Linux® kernel 2.4 ou supérieur

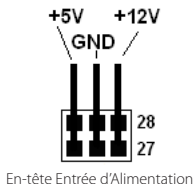
Installation



ATTENTION! Les pièces d'ordinateur peuvent être gravement endommagées par l'électricité statique. Soyez sûr d'être correctement mis à la terre avant d'ouvrir votre boîtier d'ordinateur. StarTech.com vous recommande de porter un bracelet anti-statique lors de l'installation de toute composante informatique. Si un bracelet anti-statique n'est pas disponible, déchargez-vous de toute accumulation d'électricité statique en touchant une surface métallique de grande dimension mise à la terre (comme le boîtier de l'ordinateur) pendant plusieurs secondes.

Configuration du Jumper

Cette carte est spécialement conçue pour permettre une sortie d'alimentation depuis la neuvième broche des connecteur(s) DB9 pour les périphériques qui supportent l'alimentation série. Cette carte permet aux utilisateurs de définir chaque port sur 5V, 12V, ou RI (pas de puissance) en réglant le jumper de manière appropriée. Utilisez le câble adaptateur fourni pour connecter l'entrée d'alimentation à l'alimentation du système.



Installation du Matériel

1. Connectez les deux câbles en nappe dans les connecteurs respectifs sur la carte mini-PCI Express. Le connecteur du câble en nappe doit être fixé de telle sorte qu'il ne peut être inséré que dans un sens.
2. Alignez et insérez la carte adaptateur Mini PCI Express avec l'emplacement Mini PCI Express sur le système. Faites correspondre le trou dans le connecteur de carte, avec l'encoche dans la fente.

NOTE : Différents systèmes peuvent avoir des méthodes différentes pour l'installation des cartes mini, donc veuillez vous référer à la documentation de votre système pour les instructions d'installation complètes concernant votre utilisation en particulier.

Installation du Logiciel

Windows 2000/XP/Server 2003

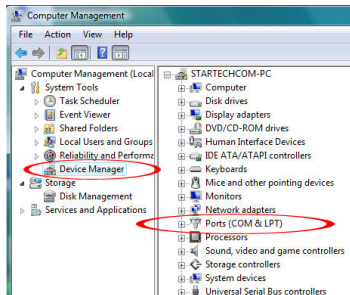
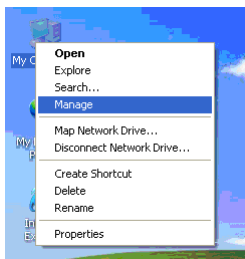
1. Lorsque l'assistant Nouveau matériel détecté s'affiche sur l'écran, insérez le CD dans votre lecteur CD/DVD. Si vous êtes invité à vous connecter à Windows Update, veuillez sélectionner l'option "Non, pas cette fois" et cliquez sur Suivant.
2. Sélectionnez l'option "Installer les pilotes automatiquement (recommandé)" puis cliquez sur le bouton Suivant.
3. Windows devrait maintenant commencer à chercher les pilotes. Une fois que ce sera terminé, cliquez sur le bouton Terminer.

Windows Vista/7

1. Lorsque la fenêtre Nouveau matériel détecté s'affiche sur l'écran, cliquez sur l'option "Localiser et installer le logiciel pilote (recommandé)". Si vous êtes invité à rechercher en ligne, sélectionnez l'option "Ne pas rechercher en ligne".
2. Lorsque vous êtes invité à insérer le disque, insérez le CD de pilotes fourni avec la carte dans votre lecteur CD/DVD et Windows va automatiquement procéder à la fouille du CD.
3. Si une fenêtre de dialogue Sécurité Windows apparaît, cliquez sur l'option "Installer ce pilote quand même" pour continuer.
4. Une fois le pilote installé, cliquez sur le bouton Fermer.

Vérification de l'Installation

A partir du bureau principal, faites un clic droit sur "Poste de travail" ("Ordinateur" dans Vista/7), puis sélectionnez Gérer. Dans la fenêtre Gestion de l'ordinateur, sélectionnez Gestionnaire de périphériques dans le panneau gauche de la fenêtre.



Double-cliquez sur l'option "Ports (COM et LPT)". Le nombre approprié de ports COM supplémentaires devrait être visible. Le(s) port(s) sont prêts à se connecter à de nouveaux dispositifs.

Spécifications

Interface Hôte	PCI Express rev 1.1
Chipset ID	PLX OXPCle952
UART Série	16C950
Connecteurs	2 x DB9 mâle (via câble en nappe externe)
Protocole Série	RS232
Taux Maximal de Transfert de Données	460Kbps
Température de Fonctionnement	-20°C ~ 85°C (-4°F ~ 185°F)
Température de Stockage	-40°C ~ 85°C (-40°F ~ 185°F)
Humidité	5% ~ 85% RH
Dimensions	50.0mm x 30.0mm
Poids	6g
Systèmes d'Exploitation Compatibles	Windows 2000/XP/Server 2003/Vista/Server 2008 R2/7 (32/64-bit), Linux kernel 2.4 ou supérieur

Support Technique

La durée de vie des supports techniques StarTech.com est une partie intégrante de notre engagement pour fournir des solutions de pointe. Si vous avez besoin d'aide avec votre produit, visitez www.startech.com/support et accédez à notre gamme complète d'outils en ligne, de documentation et de téléchargements.

Pour les derniers pilotes/logiciels, veuillez visiter www.startech.com/downloads

Informations sur la Garantie

Ce produit est couvert par une garantie à vie.

En outre, StarTech.com garantit ses produits contre les défauts de matériaux et de fabrication pour les périodes indiquées, suivant la date initiale d'achat. Pendant cette période, les produits peuvent être retournés pour réparation ou remplacement par des produits équivalents, à notre jugement. La garantie couvre les pièces et la main d'œuvre seulement. StarTech.com ne garantit pas ses produits contre tout défaut ou dommage résultant d'une mauvaise utilisation, abus, modification ou l'usure normale.

Limitation de Responsabilité

En aucun cas la responsabilité de StarTech.com Ltd et StarTech.com USA LLP (ou leurs dirigeants, administrateurs, employés ou mandataires) ne pourra être engagée pour des dommages (directs ou indirects, spéciaux, punitifs, consécutifs ou non), perte de profits, perte d'exploitation, ou toute perte pécuniaire, résultant de ou lié à l'utilisation du produit dépassant le prix réel payé pour le produit. Certains états ne permettent pas l'exclusion ou la limitation des dommages fortuits ou consécutifs. Si ces lois s'appliquent, les limitations ou exclusions contenues dans cette déclaration ne peuvent pas s'appliquer à vous.

Hard-to-find made easy. à StarTech.com, ce n'est pas un slogan. C'est une promesse.

StarTech.com est votre source unique pour chaque partie de connectivité dont vous avez besoin. De la dernière technologie pour les produits existants - et toutes les pièces qui relient l'ancien au nouveau - nous pouvons vous aider à trouver les pièces qui relient vos solutions.

Nous rendons facile le fait de localiser les pièces, et nous les livrons rapidement partout où elles doivent aller. Il suffit de parler à l'un de nos conseillers techniques ou de visiter notre site Web. Vous serez connecté en un rien de temps aux produits dont vous avez besoin.

Visitez www.startech.com pour des informations complètes sur tous les produits StarTech.com et d'accéder à des ressources exclusives et gain de temps des outils.

StarTech.com est un fabricant de pièces de connectivité et de technologie certifié ISO 9001. StarTech.com a été fondé en 1985 et exerce ses activités aux Etats-Unis, au Canada, au Royaume-Uni et à Taïwan, desservant un marché mondial.