

## Carte Série PCI RS232 Profil Bas 8 Ports avec 16950 UART

PCI8S950LP



\*Le produit actuel peut varier de la photos

DE: Bedienungsanleitung - [de.startech.com](http://de.startech.com)

FR: Guide de l'utilisateur - [fr.startech.com](http://fr.startech.com)

ES: Guía del usuario - [es.startech.com](http://es.startech.com)

IT: Guida per l'uso - [it.startech.com](http://it.startech.com)

NL: Gebruiksaanwijzing - [nl.startech.com](http://nl.startech.com)

PT: Guia do usuário - [pt.startech.com](http://pt.startech.com)

Pour les informations les plus récentes, veuillez visiter [www.startech.com](http://www.startech.com)

## Déclaration de conformité FCC

Cet équipement a été testé et déclaré conforme en tant que dispositif numérique de classe B, conformément à la section 15 des règles FCC. Ces limites sont conçues pour fournir une protection raisonnable contre les interférences nuisibles dans une installation résidentielle. Cet équipement génère, utilise et peut émettre des fréquences radio et, s'il n'est pas installé et utilisé conformément aux instructions, il peut causer des interférences nuisibles aux communications radio. Cependant, il n'existe aucune garantie que des interférences ne se produiront pas dans une installation de type particulier. Si cet équipement provoque des interférences nuisibles à la réception de la radio ou de la télévision, pouvant être vérifié en mettant l'équipement hors tension, l'utilisateur est encouragé à essayer de corriger l'interférence par une ou plusieurs des mesures suivantes:

- Réorienter ou déplacer l'antenne de réception.
- Augmenter la distance entre l'équipement et le récepteur.
- Branchez l'appareil dans une prise d'un circuit électrique différent de celui auquel le récepteur est connecté.
- Consulter votre revendeur ou un technicien radio / TV pour de l'aide.

## Utilisation des marques, marques déposées, et d'autres dénominations et symboles protégés

Ce manuel peut faire référence à des marques, marques déposées, et d'autres dénominations et symboles protégés de sociétés tierces non liés en aucune façon à StarTech.com. Ces références sont à titre indicatif seulement et ne constituent pas une approbation d'un produit ou service par StarTech.com, ou un endossement du/des produit(s) auquel ce manuel s'applique par la société tierce en question. Indépendamment de toute reconnaissance directe dans le corps de manuel, StarTech.com reconnaît que toutes les marques, marques déposées, marques de service, et autres symboles et/ou dénominations protégées contenus dans ce manuel et les documents connexes sont la propriété de leurs détenteurs respectifs.

# Table des Matières

|   |          |
|---|----------|
| <b>Introduction</b> .....                     | <b>1</b> |
| Contenu de l'Emballage .....                  | 1        |
| Configuration Requise.....                    | 1        |
| <b>Installation</b> .....                     | <b>2</b> |
| Installation du Matériel .....                | 2        |
| Installation du Logiciel .....                | 2        |
| Windows 2000/ XP/ Server 2003 .....           | 2        |
| Windows Vista/ 7 .....                        | 3        |
| Vérification de l'Installation.....           | 3        |
| Windows 2000/ XP/ Server 2003/ Vista/ 7 ..... | 3        |
| <b>Spécifications</b> .....                   | <b>4</b> |
| <b>Support Technique</b> .....                | <b>5</b> |
| <b>Informations sur la Garantie</b> .....     | <b>5</b> |

# Introduction

La carte série PCI RS232 8 ports, référence PCI8S950LP avec 16950 UART vous permet de transformer un logement PCI faible encombrement unique en huit connexions série RS232 (DB9).

La conception unique de la carte série et son câble de dérivation inclus intégrant un connecteur VHDCI (interconnexion de câbles à très haute densité), permettent l'ajout de 8 interfaces série tout en n'utilisant qu'un seul logement d'expansion. Grâce au support pleine hauteur intégré, cette carte peut facilement s'installer dans quasiment tous les boîtiers d'ordinateur.

La carte adaptateur série 8 ports est compatible avec de nombreux systèmes d'exploitation incluant Windows® 2000/XP/2003/Vista/Server 2008 R2/7, Linux Kernel 2.4.x et versions ultérieures. Solution économique permettant de connecter, entre autres, des équipements de contrôle de processus industriel et d'équipement de surveillance, des modems série, des périphériques POS, des adaptateurs de terminal RNIS à votre système.

## Contenu de l'Emballage

- 1 x Carte Série PCI
- 1 x Support Profil Complet
- 1 x Fiche épanoui DB9 série 8-Ports
- 1 x CD Pilote
- 1 x Manuel d'Instruction

## Configuration Requisite

- Ordinateur compatible PCI avec emplacement PCI 3.3V ou 5V disponible
- Microsoft® Windows® 2000/ XP/ Server 2003/ Vista/ 7 (32/64-bit), ou Linux® kernel 2.4.x/ 2.6.x

# Installation



**ATTENTION!** Les cartes PCI, comme tout équipement informatique, peuvent être gravement endommagées par l'électricité statique. Assurez vous que vous êtes déchargé d'électricité statique avant de toucher au châssis de l'ordinateur et à la carte. StarTech.com vous recommande de porter un bracelet anti-statique lors de l'installation de toute composante informatique. Si un bracelet anti-statique n'est pas disponible, déchargez vous de toute accumulation d'électricité statique en touchant une large surface métallique mise à la terre (comme le boîtier de l'ordinateur) pendant plusieurs secondes. Veuillez également manipuler la carte par les bords et non par les connecteurs dorés.

## Installation du Matériel

1. Éteignez votre ordinateur et les périphériques connectés à l'ordinateur (ex : Imprimantes, disques durs externes, etc.) Débranchez le câble d'alimentation à l'arrière de l'alimentation de l'ordinateur.
2. Retirez le capot du boîtier de l'ordinateur. Consultez la documentation de votre système informatique pour plus de détails.
3. Localisez un emplacement PCI ou PCI-X disponible et retirez le couvercle en métal sur l'arrière du boîtier de l'ordinateur. Consultez la documentation de votre système informatique pour plus de détails..
4. Insérez la carte dans l'emplacement PCI ou PCI-X disponible et fixez la tranche de la carte à l'arrière du boîtier.
5. Remplacez le couvercle arrière sur le boîtier de l'ordinateur.
6. Insérez le câble d'alimentation dans la prise d'alimentation et rebranchez tous les autres connecteurs retirés à l'étape 1.
7. Rattachez la fiche DB9 8-ports au connecteur sur la carte.

## Installation du Logiciel

### Windows 2000/ XP/ Server 2003

1. Lorsque l'assistant Nouveau matériel détecté s'affiche sur l'écran, insérez le CD dans votre lecteur CD/DVD. Si vous êtes invité à vous connecter à Windows Update, veuillez sélectionner l'option "Non, pas cette fois" et cliquez sur Suivant.
2. Sélectionnez l'option "Installer les pilotes automatiquement (recommandé)" puis cliquez sur le bouton Suivant.
3. Windows devrait maintenant commencer à chercher les pilotes. Une fois que ce sera terminé, cliquez sur le bouton Terminer.

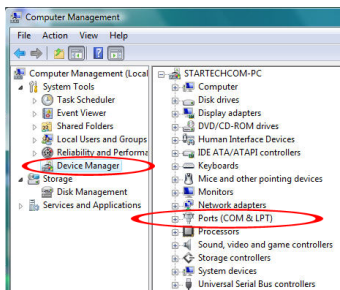
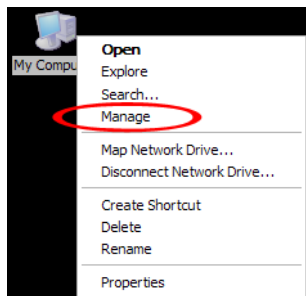
## Windows Vista/ 7

1. Lorsque la fenêtre Nouveau matériel détecté s'affiche sur l'écran, cliquez sur "Localiser et installer le logiciel pilote (recommandé)". Si vous êtes invité à rechercher en ligne, sélectionnez l'option "Ne pas rechercher en ligne".
2. Lorsque vous êtes invité à insérer le disque, insérez le CD Pilote livré avec la carte dans votre lecteur CD/DVD et Windows va automatiquement procéder à la feuille du CD.
3. Si une fenêtre de dialogue Sécurité Windows apparaît, cliquez sur "Installer ce pilote quand même" pour continuer.
4. Une fois le pilote installé, cliquez sur le bouton Fermer.

## Vérification de l'Installation

### Windows 2000/ XP/ Server 2003/ Vista/ 7

A partir du bureau principal, faites un clic-droit sur "Poste de travail" ("Ordinateur" dans Vista/7), puis sélectionnez Gérer. Dans la fenêtre Gestion de l'ordinateur, sélectionnez Gestionnaire de périphériques dans le panneau gauche de la fenêtre.



Double-cliquez sur l'option "Ports (COM & LPT)". Le nombre approprié de ports COM supplémentaires devrait être visible. Le(s) port(s) sont prêts à se connecter à de nouveaux dispositifs.

# Spécifications

|   |   |
|---|---|
| <b>Interface Hôte</b>                       | PCI rev2.2 (3.3/5V)   |
| <b>Facteur de Forme</b>                     | Bas/ Plein Profil   |
| <b>Chipset ID</b>                           | Oxford OXPcie958  |
| <b>Série UART</b>                           | 16C950  |
| <b>Connecteurs Externes</b>                 | 8 x DB9 mâle (via câble épanoui)  |
| <b>Taux Maximum de Transfert de Données</b> | 460.8 kbps  |
| <b>Température de Fonctionnement</b>        | -20°C ~ 85°C (-4°F ~ 185°F)   |
| <b>Température de Stockage</b>              | -40°C ~ 85°C (-40°F ~ 185°F)  |
| <b>Humidité</b>                             | 5% ~ 85% HR   |
| <b>Systèmes d'Exploitation Compatibles</b>  | Windows 2000/ XP/ Server 2003/ Vista/<br>7 (32/64-bit), Linux kernel 2.4.x/ 2.6.x |

# Support Technique

La durée de vie des supports techniques StarTech.com est une partie intégrante de notre engagement pour fournir des solutions de pointe. Si vous avez besoin d'aide avec votre produit, visitez **[www.startech.com/support](http://www.startech.com/support)** et accédez à notre gamme complète d'outils en ligne, de documentation et de téléchargements.

Pour les derniers pilotes/logiciels, veuillez visiter **[www.startech.com/downloads](http://www.startech.com/downloads)**

## Informations sur la Garantie

Ce produit est couvert par une garantie à vie.

En outre, StarTech.com garantit ses produits contre les défauts de matériaux et de fabrication pour les périodes indiquées, suivant la date initiale d'achat. Pendant cette période, les produits peuvent être retournés pour réparation ou remplacement par des produits équivalents, à notre jugement. La garantie couvre les pièces et la main d'œuvre seulement. StarTech.com ne garantit pas ses produits contre tout défaut ou dommage résultant d'une mauvaise utilisation, abus, modification ou l'usure normale.

### Limitation de Responsabilité

En aucun cas la responsabilité de StarTech.com Ltd et StarTech.com USA LLP (ou leurs dirigeants, administrateurs, employés ou mandataires) ne pourra être engagée pour des dommages (directs ou indirects, spéciaux, punitifs, consécutifs ou non), perte de profits, perte d'exploitation, ou toute perte pécuniaire, résultant de ou lié à l'utilisation du produit dépassant le prix réel payé pour le produit. Certains états ne permettent pas l'exclusion ou la limitation des dommages fortuits ou consécutifs. Si ces lois s'appliquent, les limitations ou exclusions contenues dans cette déclaration ne peuvent pas s'appliquer à vous.



Hard-to-find made easy. à StarTech.com, ce n'est pas un slogan. C'est une promesse.

StarTech.com est votre source unique pour chaque partie de connectivité dont vous avez besoin. De la dernière technologie pour les produits existants - et toutes les pièces qui relient l'ancien au nouveau - nous pouvons vous aider à trouver les pièces qui relient vos solutions.

Nous rendons facile le fait de localiser les pièces, et nous les livrons rapidement partout où elles doivent aller. Il suffit de parler à l'un de nos conseillers techniques ou de visiter notre site Web. Vous serez connecté en un rien de temps aux produits dont vous avez besoin.

Visitez [www.startech.com](http://www.startech.com) pour des informations complètes sur tous les produits StarTech.com et d'accéder à des ressources exclusives et gain de temps des outils.

*StarTech.com est un fabricant de pièces de connectivité et de technologie certifié ISO 9001. StarTech.com a été fondé en 1985 et exerce ses activités aux Etats-Unis, au Canada, au Royaume-Uni et à Taïwan, desservant un marché mondial.*