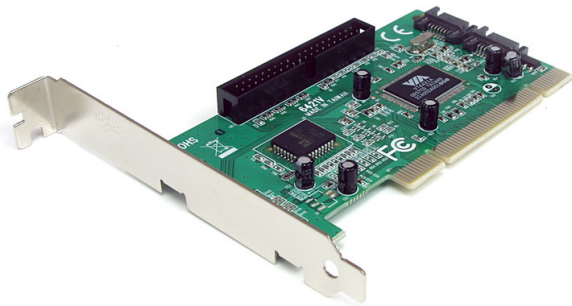


## Carte Contrôleur Combo PCI SATA/IDE

PCISAT2IDE1



\*Le produit actuel peut varier de la photos

DE: Bedienungsanleitung - [de.startech.com](http://de.startech.com)

FR: Guide de l'utilisateur - [fr.startech.com](http://fr.startech.com)

ES: Guía del usuario - [es.startech.com](http://es.startech.com)

IT: Guida per l'uso - [it.startech.com](http://it.startech.com)

NL: Gebruiksaanwijzing - [nl.startech.com](http://nl.startech.com)

PT: Guia do usuário - [pt.startech.com](http://pt.startech.com)

Pour les informations les plus récentes, veuillez visiter [www.startech.com](http://www.startech.com)

## Déclaration de conformité FCC

Cet équipement a été testé et déclaré conforme en tant que dispositif numérique de classe B, conformément à la section 15 des règles FCC. Ces limites sont conçues pour fournir une protection raisonnable contre les interférences nuisibles dans une installation résidentielle. Cet équipement génère, utilise et peut émettre des fréquences radio et, s'il n'est pas installé et utilisé conformément aux instructions, il peut causer des interférences nuisibles aux communications radio. Cependant, il n'existe aucune garantie que des interférences ne se produiront pas dans une installation de type particulier. Si cet équipement provoque des interférences nuisibles à la réception de la radio ou de la télévision, pouvant être vérifié en mettant l'équipement hors tension, l'utilisateur est encouragé à essayer de corriger l'interférence par une ou plusieurs des mesures suivantes:

- Réorienter ou déplacer l'antenne de réception.
- Augmenter la distance entre l'équipement et le récepteur.
- Branchez l'appareil dans une prise d'un circuit électrique différent de celui auquel le récepteur est connecté.
- Consulter votre revendeur ou un technicien radio / TV pour de l'aide.

## Utilisation des marques, marques déposées, et d'autres dénominations et symboles protégés

Ce manuel peut faire référence à des marques, marques déposées, et d'autres dénominations et symboles protégés de sociétés tierces non liés en aucune façon à StarTech.com. Ces références sont à titre indicatif seulement et ne constituent pas une approbation d'un produit ou service par StarTech.com, ou un endossement du/des produit(s) auquel ce manuel s'applique par la société tierce en question. Indépendamment de toute reconnaissance directe dans le corps de manuel, StarTech.com reconnaît que toutes les marques, marques déposées, marques de service, et autres symboles et/ou dénominations protégées contenus dans ce manuel et les documents connexes sont la propriété de leurs détenteurs respectifs.

# Table des Matières

<b>Introduction</b> .....	<b>1</b>
Packaging Contents .....	1
System Requirements.....	1
<b>Installation</b> .....	<b>2</b>
Hardware Installation .....	2
Driver Installation.....	2
<b>Specifications</b> .....	<b>4</b>
<b>Technical Support</b> .....	<b>5</b>
<b>Warranty Information</b> .....	<b>5</b>

# Introduction

Merci d'avoir acheté une Carte contrôleur PCI SATA et IDE StarTech.com, idéale pour les personnes utilisant aussi bien des disques IDE et SATA au sein du même système. Ce produit vous permet de connecter deux disques SATA sur des canaux indépendants et jusqu'à deux périphériques IDE sur un seul canal. De plus, avec la prise en charge RAID 0, RAID 1 et JBOD, vous pouvez configurer vos disques durs afin de créer une solution de stockage optimisée.

## Contenu de l'Emballage

- 1 x Carte PCI SATA et IDE
- 1 x Câble SATA
- 1 x Câble IDE
- 1 x Support Profil Bas
- 1 x CD Pilote
- 1 x Manuel d'Instruction

## Configuration Requisite

- Un ordinateur Pentium avec un emplacement PCI disponible
- Microsoft® Windows® 98SE/ ME/ NT4/ 2000/ XP/ Server 2003/ Vista/ 7 (32/64-bit), ou Linux®

# Installation



**ATTENTION!** Les cartes PCI, comme tout équipement informatique, peuvent être gravement endommagées par l'électricité statique. Assurez vous que vous êtes déchargé d'électricité statique avant de toucher au châssis de l'ordinateur et à la carte. StarTech.com vous recommande de porter un bracelet anti-statique lors de l'installation de toute composante informatique. Si un bracelet anti-statique n'est pas disponible, déchargez vous de toute accumulation d'électricité statique en touchant une large surface métallique mise à la terre (comme le boîtier de l'ordinateur) pendant plusieurs secondes. Veuillez également manipuler la carte par les bords et non par les connecteurs dorés.

## Installation du Matériel

1. Éteignez votre ordinateur et les périphériques connectés à l'ordinateur (ex : Imprimantes, disques durs externes, etc.) Débranchez le câble d'alimentation à l'arrière de l'alimentation de l'ordinateur et déconnectez tous les périphériques.
2. Retirez le capot du boîtier de l'ordinateur. Consultez la documentation de votre système informatique pour plus de détails.
3. Localisez une fente PCI ou PCI-X disponible et retirez le couvercle en métal sur l'arrière du boîtier de l'ordinateur.
4. Insérez la carte dans l'emplacement PCI ou PCI-X disponible et fixez tranche de la carte à l'arrière du boîtier.

**NOTE :** Si vous installez la carte dans un système au petit facteur de forme/profil bas, remplacez le support profil complet pré-installé par le support profil bas inclus peut être nécessaire.

5. Remplacez le capot sur le boîtier de l'ordinateur.
6. Insérez le câble d'alimentation dans la prise d'alimentation et rebranchez toutes les autres connexions retirées à l'étape 1.

## Installation du Logiciel

### Windows 2000/ XP/ Server 2003

Après avoir installé la carte, Windows détectera la présence de la carte et lancera le processus d'installation du logiciel.

1. Après le redémarrage, l'Assistant Ajout de Nouveau Matériel se lancera. Sélectionnez Installer à partir d'une liste ou d'un emplacement spécifique (Avancé) et cliquez sur Suivant pour continuer l'installation:
2. Sur l'écran qui suit, sélectionnez Rechercher le meilleur pilote dans ces emplacements, et placez une coche à côté de Inclure cet emplacement dans la recherche. Entrez D:\WinXP dans la zone de texte, puis insérez le CD Pilote. Cliquez sur Suivant pour continuer:

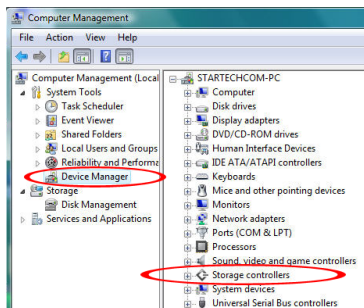
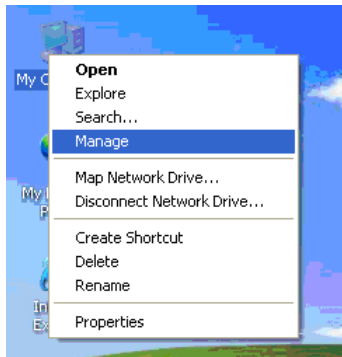
3. Windows va alors vérifier que les pilotes ont été installés. Cliquez sur Terminer pour terminer l'installation du logiciel:
4. À la fin, Windows affichera le message bulle suivant, indiquant que le nouveau matériel a été détecté et vous demandera de procéder au redémarrage. Veuillez redémarrer Windows pour terminer l'installation:

### **Windows 98SE/ ME**

1. Après l'installation de la carte, Windows va détecter la présence de la carte et lancera le processus d'installation du logiciel.
2. Windows détectera VIA SATA PCI Controller et lancera l'Assistant Ajout de Nouveau Matériel. Sélectionnez Spécifier l'emplacement du pilote (Avancé) et cliquez sur Suivant pour continuer l'installation.
3. Insérez le CD dans le lecteur de CD/DVD-ROM, puis sélectionnez Rechercher le meilleur pilote pour ce périphérique (Recommandé). Entrez D:\WIN9X dans le champ désignant l'emplacement du fichier, et appuyez sur Suivant pour continuer l'installation.
4. Windows détectera le pilote pour VIA VT6421 RAID Controller. Appuyez sur Suivant pour continuer l'installation.
5. Une fois que l'installation du pilote est terminée, cliquez sur Terminer pour continuer.
6. Lorsqu'on vous demande de le faire, veuillez redémarrer l'ordinateur pour que l'installation du pilote prenne effet.

## Vérification de l'installation du pilote

Une fois que Windows a été redémarré après l'installation des pilotes, vérifiez que la carte est correctement installée en accédant au Gestionnaire de périphériques dans le Panneau de configuration Windows, puis cliquez sur le symbole [+] à côté de Contrôleurs SCSI et RAID. Si l'installation a réussi, vous devriez voir VIA VT6421 RAID Controller dans la liste :



## Installation du logiciel RAID (optionnel)

Le CD Pilote qui accompagnait votre achat du PCISAT2IDE2 comprend le logiciel Via V-RAID, qui vous permet de configurer les disques installés en utilisant une variété d'applications RAID. Pour installer le logiciel Via V-RAID :

1. Localisez et double-cliquez sur le fichier intitulé Setup.exe sur le CD Pilote. Cela lancera l'utilitaire d'installation. Cliquez sur Suivant pour continuer:
2. Sur l'écran qui suit, sélectionnez J'accepte, après avoir lu l'accord de licence du Logiciel VIA, et cliquez sur Suivant :
3. Sélectionnez aussi bien VIA V-RAID Software Package V5.3 que VIA V-RAID Config Utility 5.30 et cliquez sur Suivant :
4. L'écran qui suit vous demande de confirmer votre sélection. Cliquez sur Suivant pour continuer :
5. Une fois les fichiers nécessaires ont été installés, une autre fenêtre de confirmation apparaîtra, confirmant le succès de l'installation du logiciel V-RAID. Cliquez sur Suivant pour continuer:
6. Après le succès de l'installation du logiciel, vous serez invité à redémarrer Windows. Pour terminer l'installation, veuillez sélectionner Oui, je veux redémarrer mon ordinateur maintenant et cliquez sur Terminer.
7. Pour obtenir des instructions sur la façon de configurer le Logiciel VIA V-RAID, veuillez consulter le fichier d'aide HTML nommé raid\_tool, situé sur le CD Pilote.

# Spécifications

<b>Interface Hôte</b>	PCI 32-bit (5V)
<b>Facteur de Forme</b>	Profil Complet/Bas
<b>Chipset</b>	VIA VT6421A
<b>Connecteurs</b>	2 x 7-broches SATA mâle 1 x 40-broches IDE mâle
<b>Taux Maximum de Transfert de Données</b>	150Mbps (SATA) 133Mbps (IDE)
<b>Capacité de Disque Maximale</b>	500 GB
<b>Modes RAID Pris en Charge</b>	RAID 0/1, JBOD
<b>Systemes d'Exploitation Supportés</b>	Windows 98SE/ ME/ NT4/ 2000/ XP/ Vista/ 7 (32/64-bit), Linux

# Support Technique

La durée de vie des supports techniques StarTech.com est une partie intégrante de notre engagement pour fournir des solutions de pointe. Si vous avez besoin d'aide avec votre produit, visitez **[www.startech.com/support](http://www.startech.com/support)** et accédez à notre gamme complète d'outils en ligne, de documentation et de téléchargements.

Pour les derniers pilotes/logiciels, veuillez visiter **[www.startech.com/downloads](http://www.startech.com/downloads)**

## Informations sur la Garantie

Ce produit est couvert par une garantie à vie.

En outre, StarTech.com garantit ses produits contre les défauts de matériaux et de fabrication pour les périodes indiquées, suivant la date initiale d'achat. Pendant cette période, les produits peuvent être retournés pour réparation ou remplacement par des produits équivalents, à notre jugement. La garantie couvre les pièces et la main d'œuvre seulement. StarTech.com ne garantit pas ses produits contre tout défaut ou dommage résultant d'une mauvaise utilisation, abus, modification ou l'usure normale.

### Limitation de Responsabilité

En aucun cas la responsabilité de StarTech.com Ltd et StarTech.com USA LLP (ou leurs dirigeants, administrateurs, employés ou mandataires) ne pourra être engagée pour des dommages (directs ou indirects, spéciaux, punitifs, consécutifs ou non), perte de profits, perte d'exploitation, ou toute perte pécuniaire, résultant de ou lié à l'utilisation du produit dépassant le prix réel payé pour le produit. Certains états ne permettent pas l'exclusion ou la limitation des dommages fortuits ou consécutifs. Si ces lois s'appliquent, les limitations ou exclusions contenues dans cette déclaration ne peuvent pas s'appliquer à vous.

Hard-to-find made easy. à StarTech.com, ce n'est pas un slogan. C'est une promesse.

StarTech.com est votre source unique pour chaque partie de connectivité dont vous avez besoin. De la dernière technologie pour les produits existants - et toutes les pièces qui relient l'ancien au nouveau - nous pouvons vous aider à trouver les pièces qui relient vos solutions.

Nous rendons facile le fait de localiser les pièces, et nous les livrons rapidement partout où elles doivent aller. Il suffit de parler à l'un de nos conseillers techniques ou de visiter notre site Web. Vous serez connecté en un rien de temps aux produits dont vous avez besoin.

Visitez [www.startech.com](http://www.startech.com) pour des informations complètes sur tous les produits StarTech.com et d'accéder à des ressources exclusives et gain de temps des outils.

*StarTech.com est un fabricant de pièces de connectivité et de technologie certifié ISO 9001. StarTech.com a été fondé en 1985 et exerce ses activités aux Etats-Unis, au Canada, au Royaume-Uni et à Taïwan, desservant un marché mondial.*