

Tarjeta de Video PCI VGA

PCIVGA7

DE: Bedienungsanleitung - de.startech.com

FR: Guide de l'utilisateur - fr.startech.com

ES: Guía del usuario - es.startech.com

IT: Guida per l'uso - it.startech.com

NL: Gebruiksaanwijzing - nl.startech.com

PT: Guia do usuário - pt.startech.com

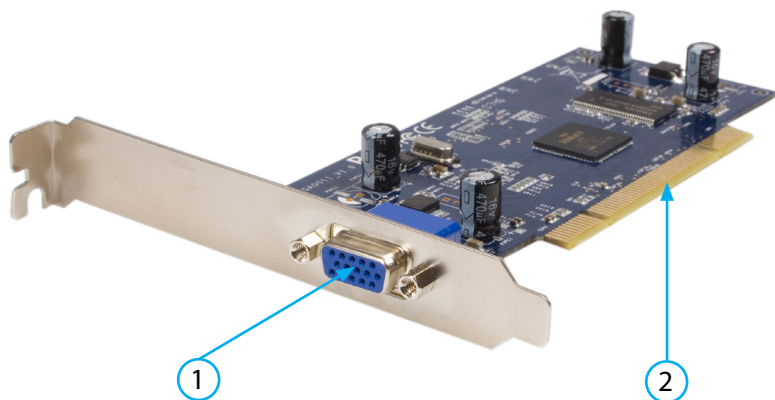
Contenido de la Caja

- 1x Tarjeta de Video
- 1x CD de Controladores
- 1x Manual de Instrucciones

Características

- Cumple con especificaciones PCI 2.2 (33/66 MHz)
- Máxima Resolución 2D para 32-bits (1280x1024 @60Hz) y 16-bits (1600x1200 @ 75Hz)
- Profundidad máxima de color con un producto de hasta 16.7 M colores

Guía de Hardware



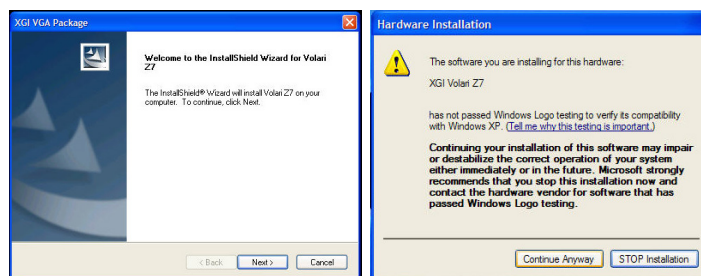
1. Conector VGA (HD15)
2. Interfaz PCI

Instalación del Hardware

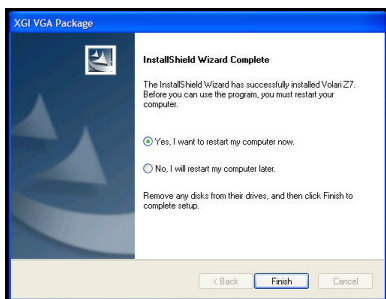
1. Asegúrese de que su computadora está desconectada y que usted esté aislado a tierra.
2. Retire la cubierta de su computadora (Vea el manual del usuario de su equipo para obtener los detalles, si es necesario.) y, suavemente, gire su computadora sobre uno de sus lados, de manera que las aperturas de la ranura de expansión PCI sobre la tarjeta madre estén hacia arriba.
3. Localice una ranura PCI vacía (usualmente de color blanco) y retire la placa de metal que cubre el soporte o bracket trasero correspondiente. Podría necesitar un destornillador Phillips para realizar este paso. Mantenga el tornillo en un lugar seguro, ya que lo necesitará más tarde para asegurar la tarjeta.
4. Suavemente, inserte la tarjeta en la ranura vacía, asegurándose de que encaje firmemente.
5. Asegure la tarjeta en su lugar, utilizando el tornillo que retiró en el Paso 3, según se aplica.
6. Vuelva a colocar y asegure la cubierta de la computadora

Instalación del Software

1. Abra el archivo **Setup.exe**, localizado en la siguiente ruta: X:\Windows 2000_XP\ setup.exe, donde X designa la unidad CD/ DVD-ROM.
2. Cuando aparezca la pantalla de bienvenida con el asistente de instalación, dé clic sobre **Siguiente (Next)**. Si recibe una notificación de que el software no ha pasado la prueba Windows Logo, dé clic sobre **Continuar de todos modos(Continue Anyway)** para proceder con la instalación.



3. Una vez que los archivos han sido instalados, seleccione **Sí, deseo reiniciar mi equipo ahora (Yes, I want to restart my computer now)**, y dé clic sobre **Finalizar (Finish)** para reiniciar su computadora y completar el proceso de instalación. Si desea verificar la instalación, abra el Administrador de Dispositivos (Device Manager) y revise que los controladores han sido reconocidos.



4. Una vez que la computadora ha sido reiniciada exitosamente, su nuevo puerto VGA está listo para su uso.

Especificaciones

Modelo	PCIVGA7
Interfaz	PCI 2.2 33/66 MHz
Chipset	XGI Volari™ Z7
Memoria	16MB de RAM DDR
Tipo de Puerto	Conector (VGA) D-Sub RGB
Consumo de Energía	1.4W
Sistemas Operativos Soportados	Windows XP/2000/Vista™/Linux
Temperatura de Operación	-10C a 85C
Temperatura de Almacenamiento	-20C a 90C
Humedad	5 a 95% de humedad relativa

Declaración de Cumplimiento de la Comisión Federal de Comunicaciones

Este equipo ha sido probado y se ha determinado que cumple con los límites exigidos para un dispositivo digital Clase B, conforme a la parte 15 de la Normativa FCC. Estos límites están diseñados para aportar una protección razonable contra interferencias nocivas durante el funcionamiento del equipo en un entorno residencial. Este equipo genera, usa, y puede emitir energía de radiofrecuencia, y si no se lo instala y utiliza de acuerdo a las instrucciones, puede ocasionar interferencias perjudiciales para las comunicaciones de radio. Sin embargo, no hay garantía de que no se produzca interferencia en alguna instalación en particular. En caso de que el equipo produzca interferencias perjudiciales durante la recepción de radio o televisión, lo cual puede determinarse encendiendo y apagando el equipo, se insta al usuario que intente corregir la interferencia siguiendo una o más de las siguientes medidas:

- Modifique la orientación o la ubicación de la antena receptora.
- Aumente la distancia de separación entre el equipo y el receptor.
- Conecte el equipo en el tomacorriente de un circuito diferente al que está conectado el receptor
- Consulte con el distribuidor o solicite asistencia a un técnico especializado en radio/TV.

Uso de Marcas Comerciales, Marcas Registradas y de Otros Nombres y Símbolos Protegidos

El presente manual puede hacer referencia a marcas comerciales, marcas registradas, y otros nombres y/o símbolos protegidos pertenecientes a terceros que no están relacionadas en modo alguno a StarTech.com. Las mismas se utilizan exclusivamente con fines ilustrativos y no implica que StarTech.com respalde ningún producto/servicio, ni que el tercero en cuestión respalde el o los productos que se describen en este manual. Independientemente de cualquier referencia directa que aparezca en alguna parte de este documento, StarTech.com certifica que todas las marcas comerciales, marcas comerciales registradas, marcas de servicios, y otros nombres y/o símbolos contenidos en este manual y documentos relacionados son propiedad de sus respectivos propietarios.

Soporte Técnico

El soporte técnico de por vida constituye una parte integral del compromiso de StarTech.com de aportar soluciones líderes en la industria. Si llegar a necesitar ayuda técnica para su producto, entre en www.startech.com/support y podrá acceder a nuestra amplia gama de herramientas, documentación, y descargas en línea.

Información Acerca de la Garantía

Este producto está respaldado por una garantía de 2 años.

Además, StarTech.com garantiza que sus productos no tienen ningún defecto de materiales ni de fabricación por el periodo indicado a partir de la fecha de compra. Durante este periodo, los productos pueden ser devueltos para su reparación o reemplazo por otro igual según nuestro criterio. La garantía cubre el costo de repuestos y mano de obra solamente. StarTech.com no asume ninguna responsabilidad por los defectos o daños ocasionados por uso inadecuado, abuso, modificaciones, o desgaste normal de sus productos.

Limitación de Responsabilidad

Bajo ninguna circunstancia StarTech.com Ltd. y StarTech.com USA LLP (o sus funcionarios, directivos, empleados o agentes) serán responsables de ningún daño (ya sea directo o indirecto, especial, punitivo, incidental, consecuente, o de alguna otra forma), lucro cesante, pérdida de oportunidades comerciales, o cualquier pérdida pecuniaria, o de otro tipo que resulte del uso del producto y que exceda el precio real pagado por el mismo. Algunos estados no permiten la exclusión o limitación de daños incidentales o consecuentes. En cuyo caso, las limitaciones o exclusiones indicadas previamente no son aplicables.