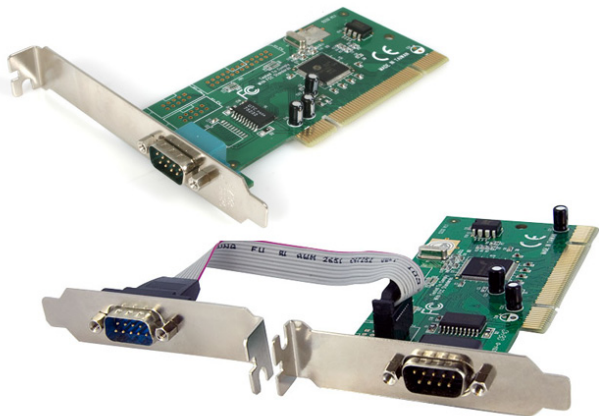


Tarjeta Serie de Voltaje Dual y Perfil Dual

PCI1S950DV
PCI2S950DV



*El producto real podría variar de la fotografías

DE: Bedienungsanleitung - de.startech.com

FR: Guide de l'utilisateur - fr.startech.com

ES: Guía del usuario - es.startech.com

IT: Guida per l'uso - it.startech.com

NL: Gebruiksaanwijzing - nl.startech.com

PT: Guia do usuário - pt.startech.com

Para la información más reciente, por favor visite www.startech.com

Declaración de Cumplimiento de la Comisión Federal de Comunicaciones (FCC)

Este equipo ha sido probado y se ha determinado que cumple con los límites exigidos para un dispositivo digital Clase B, conforme a la parte 15 de la Normativa FCC. Estos límites están diseñados para aportar una protección razonable contra interferencias nocivas durante el funcionamiento del equipo en un entorno residencial. Este equipo genera, usa, y puede emitir energía de radiofrecuencia, y si no se lo instala y utiliza de acuerdo a las instrucciones, puede ocasionar interferencias perjudiciales para las comunicaciones de radio. Sin embargo, no hay garantía de que no se produzca interferencia en alguna instalación en particular. En caso de que el equipo produzca interferencias perjudiciales durante la recepción de radio o televisión, lo cual puede determinarse encendiendo y apagando el equipo, se insta al usuario que intente corregir la interferencia siguiendo una o más de las siguientes medidas:

- Modifique la orientación o la ubicación de la antena receptora.
- Aumente la distancia de separación entre el equipo y el receptor.
- Conecte el equipo en el tomacorriente de un circuito diferente al que está conectado el receptor
- Consulte con el distribuidor o solicite asistencia a un técnico especializado en radio/TV.

Uso de Marcas Comerciales, Marcas Registradas y de Otros Nombres y Símbolos Protegidos

El presente manual puede hacer referencia a marcas comerciales, marcas registradas, y otros nombres y/o símbolos protegidos pertenecientes a terceros que no están relacionadas en modo alguno a StarTech.com. Las mismas se utilizan exclusivamente con fines ilustrativos y no implica que StarTech.com respalde ningún producto/servicio, ni que el tercero en cuestión respalde el o los productos que se describen en este manual. Independientemente de cualquier referencia directa que aparezca en alguna parte de este documento, StarTech.com certifica que todas las marcas comerciales, marcas comerciales registradas, marcas de servicios, y otros nombres y/o símbolos contenidos en este manual y documentos relacionados son propiedad de sus respectivos propietarios.

Tabla de Contenido

| | |
|--|----------|
| Introducción..... | 1 |
| Características..... | 1 |
| Contenido de la Caja | 1 |
| Requisitos del Sistema..... | 1 |
| Instalación | 2 |
| Instalación del Hardware | 2 |
| Instalación los controladores | 2 |
| Windows..... | 2 |
| Maximización de las tasas de transferencia de datos | 4 |
| Especificaciones | 5 |
| Soporte Técnico | 6 |
| Información Acerca de la Garantía | 6 |

Introducción

Le agradecemos por adquirir una Tarjeta Serie RS-232 de Voltaje Dual 16950 de StarTech.com. Esta tarjeta PCI de Entrada y Salida le permitirá conectar una amplia variedad de dispositivos serie a cualquier ordenador con una ranura de expansión PCI disponible a través de cables DB-9.

Características

- Dos canales 16C950 UART de alto rendimiento
- Velocidad máxima de transferencia de datos de 460 Kbps
- Compatible con PCI 2.2 y PCI Power Management 1.0
- FIFO de 128 bytes de profundidad por cada transmisor y receptor
- Control de flujo de software in-band automatizado, programable con Xon/ Xoff en ambas direcciones
- Control de flujo de hardware out-of-band automatizado con RTS / CTS y/o DSR / DTR

Contenido de la Caja

- Una Tarjeta Adaptadora Serie PCI / PCI-X (1)
- Soporte de Bajo Perfil (1)
- Manual de Instrucciones (1)
- CD con Controladores (1)

Requisitos del Sistema

- Un ordenador con un puerto PCI disponible
- Ordenador con Windows NT4, 95 / 98 / ME / 2000 / XP o Linux
- Una unidad de CD o DVD-ROM, u otra unidad óptica compatible (para la instalación del software)
- Un procesador PC Pentium o superior, con ranura PCI o PCI-X disponible
- Un Cable serie DB9-M estándar para cada puerto (Refiérase a Accesorios)

Instalación

Instalación del Hardware

1. Apague el ordenador y todos los periféricos conectados a él (p. ej., impresoras, discos duros externos, etc.). Desconecte el cable de alimentación del panel posterior del gabinete de su ordenador y luego todos los periféricos conectados a él.
2. Retire la tapa del gabinete de su ordenador. Refiérase a la documentación incluida con su ordenador para mayores detalles.
3. Localice una ranura PCI o PCI-X disponible y retire el protector metálico del panel posterior del gabinete.
4. Inserte la tarjeta en una ranura PCI o PCI-X disponible y ajuste el soporte de la Tarjeta a la parte posterior del gabinete.

NOTA: En caso de instalar la tarjeta en un sistema de perfil bajo, retire el soporte de perfil alto sujeto a la misma y reemplácelo por el soporte de perfil bajo incluido con este producto.

5. Coloque nuevamente la tapa del gabinete.
6. Conecte el cable de alimentación al puerto correspondiente y vuelva a conectar todos los dispositivos periféricos desconectados en el Paso 1.

Instalación los controladores

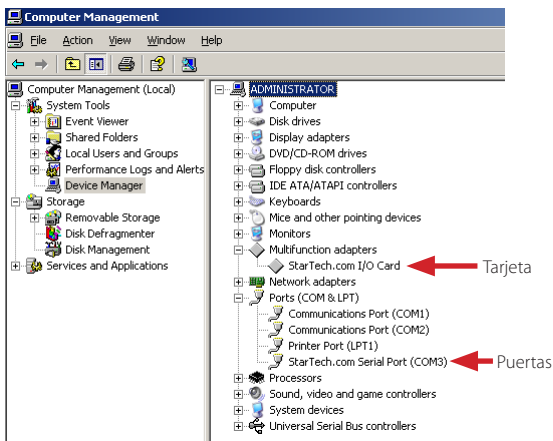
Windows

Luego de reiniciar el ordenador por primera vez después de la instalación de la Tarjeta Serie, Windows le notificará que ha detectado un hardware nuevo y solicitará la instalación del controlador.

1. Seleccione Instalar de una lista o ubicación específica (avanzado), inserte el CD con controladores y haga clic en Siguiente.
2. En la pantalla siguiente, seleccione Buscar el controlador más adecuado en estas ubicaciones y marque la opción Incluir esta ubicación en la búsqueda. Verifique que la ruta de acceso sea la correcta y haga clic en Siguiente.
3. A continuación, Windows le notificará que el software que está instalando no supera la prueba del logotipo de Windows. Haga clic en Continuar de todos modos:
4. A continuación, Windows procederá a instalar la Tarjeta Serie. Una vez que haya finalizado, el asistente notificará que la instalación ha sido completada. Haga clic en Finalizar.

- Una vez que la Tarjeta haya sido instalada, repita los mismos pasos para la instalación de los puertos serie. Para ello, repita los pasos # 1 a 4. El segundo puerto serie del modelo PCI2S950DV también necesita ser instalado. La instalación se iniciará automáticamente una vez finalizada la instalación del primer puerto. En caso de estar instalando el modelo PCI2S950DV, deberá repetir los pasos # 1 a 4 una tercera vez.
- Una vez finalizada la instalación, haga clic con el botón derecho en Mi PC y haga clic en Administrar. Haga clic en Administrador de dispositivos para visualizar los componentes instalados. La Tarjeta Adaptadora Serie y los puertos recientemente instalados deberían aparecer listados aquí:

Tome en consideración: El Administrador de dispositivos mostrará dos puertos lógicos de la instalación del modelo PCI2S950DV.



Maximización de las tasas de transferencia de datos

Una vez completada la instalación, usted podrá configurar el/los puerto/s proporcionado/s por la Tarjeta al igual que lo haría con cualquier otro puerto serie. Navegue a siguiente ruta:

Inicio > Panel de control > Sistema > Hardware (pestaña) > Administrador de dispositivos

Para maximizar la capacidad de transferencia de datos de el/los puerto/s, haga clic con el botón derecho en uno de los puertos recientemente instalados y seleccione Propiedades. En la ventana Propiedades, haga clic en la pestaña Tasa de datos. Aquí debería ver la opción Detectar frecuencia del cristal. Haga clic en el botón para detectar automáticamente la capacidad de transferencia de datos del puerto. Tome en consideración que el modelo PCI1S950DV requiere de una única configuración, mientras que el modelo PCI2S950DV requiere de una configuración para cada puerto por separado.

Especificaciones

| | PCI1S950DV | PCI2S950DV |
|--------------------------------------|---|--|
| Interfaz | PCI 5V / PCI-X 3.3V | |
| Factor de Forma | Perfil Alto/Bajo | |
| Chipset | OX16PCI952 | |
| Conectores | 1 x Conector Serie RS-232 DB9 Macho | 2 x Conectores Serie RS-232 DB9 Macho |
| Supported Serial Protocol | RS-232 | |
| Temperatura de Funcionamiento | -40C a 85C | |
| Soporte para SO | Window NT4/ 95/ 98SE/ ME/ 2000/ XP/ Vista/ 7 (32/64-bit), Linux kernel 2.6.11+ | |

Soporte Técnico

El soporte técnico de por vida constituye una parte integral del compromiso de StarTech.com de aportar soluciones líderes en la industria. Si llegara a necesitar ayuda técnica para su producto, entre en www.startech.com/support y podrá acceder a nuestra amplia gama de herramientas, documentación, y descargas en línea.

Visite es.startech.com/descargas para obtener las últimas versiones de software y controladores.

Información Acerca de la Garantía

Este producto está respaldado por una garantía de Por Vida.

Además, StarTech.com garantiza que sus productos no tienen ningún defecto de materiales ni de fabricación por el periodo indicado a partir de la fecha de compra. Durante este periodo, los productos pueden ser devueltos para su reparación o reemplazo por otro igual según nuestro criterio. La garantía cubre el costo de repuestos y mano de obra solamente. StarTech.com no asume ninguna responsabilidad por los defectos o daños ocasionados por uso inadecuado, abuso, modificaciones, o desgaste normal de sus productos.

Limitación de Responsabilidad

Bajo ninguna circunstancia StarTech.com Ltd. y StarTech.com USA LLP (o sus funcionarios, directivos, empleados o agentes) serán responsables de ningún daño (ya sea directo o indirecto, especial, punitivo, incidental, consecuente, o de alguna otra forma), lucro cesante, pérdida de oportunidades comerciales, o cualquier pérdida pecuniaria, o de otro tipo que resulte del uso del producto y que exceda el precio real pagado por el mismo. Algunos estados no permiten la exclusión o limitación de daños incidentales o consecuentes. En cuyo caso, las limitaciones o exclusiones indicadas previamente no son aplicables.

Que lo difícil de encontrar sea fácil. Para StarTech.com, esto no es sólo un eslogan. Es una promesa.

StarTech.com es la mejor fuente para obtener cualquier tipo de pieza de conectividad. En StarTech.com encontrará desde productos discontinuados a productos con la última tecnología, así como todo lo necesario para trazar el puente entre lo viejo y lo nuevo. Sin importar cuál sea la pieza que necesite, lo ayudaremos a encontrar la solución para su problema de conectividad.

En StarTech.com, la búsqueda de piezas es fácil y la entrega rápida allí donde se las necesite. Sólo comuníquese con uno de nuestros asesores técnicos o visite nuestro sitio web. En un abrir y cerrar de ojos será conectado a los productos que necesita.

Visite es.startech.com para obtener información detallada acerca de todos los productos de StarTech.com, y acceder a herramientas interactivas exclusivas que le ayudarán a ahorrar tiempo.

StarTech.com es un fabricante de piezas de conectividad y tecnología con Registro ISO 9001, ofreciendo sus servicios a mercados de todo el mundo desde 1985 a través de oficinas en los Estados Unidos, Canadá, el Reino Unido y Taiwán.