

PEX1394A2

Manual de Instrucciones

Tarjeta PCI Express Firewire

**Tarjeta ExpressCard con 2 puertos
Firewire IEEE-1394 a 400**

StarTech.com
Hard-to-find made easy

Declaración de Cumplimiento de la Comisión Federal de Comunicaciones (FCC)

Este equipo ha sido probado y se ha determinado que cumple con los límites exigidos para un dispositivo digital Clase B, conforme a la parte 15 de la Normativa FCC. Estos límites están diseñados para aportar una protección razonable contra interferencias nocivas durante el funcionamiento del equipo en un entorno residencial. Este equipo genera, usa, y puede emitir energía de radiofrecuencia, y si no se lo instala y utiliza de acuerdo a las instrucciones, puede ocasionar interferencias perjudiciales para las comunicaciones de radio. Sin embargo, no hay garantía de que no se produzca interferencia en alguna instalación en particular. En caso de que el equipo produzca interferencias perjudiciales durante la recepción de radio o televisión, lo cual puede determinarse encendiendo y apagando el equipo, se insta al usuario que intente corregir la interferencia siguiendo una o más de las siguientes medidas:

- Modifique la orientación o la ubicación de la antena receptora.
- Aumente la distancia de separación entre el equipo y el receptor.
- Conecte el equipo en el tomacorriente de un circuito diferente al que está conectado el receptor
- Consulte con el distribuidor o solicite asistencia a un técnico especializado en radio/TV.

Uso de Marcas Comerciales, Marcas Registradas y de Otros Nombres y Símbolos Protegidos

El presente manual puede hacer referencia a marcas comerciales, marcas registradas, y otros nombres y/o símbolos protegidos pertenecientes a terceros que no están relacionadas en modo alguno a StarTech.com. Las mismas se utilizan exclusivamente con fines ilustrativos y no implica que StarTech.com respalde ningún producto/servicio, ni que el tercero en cuestión respalde el o los productos que se describen en este manual. Independientemente de cualquier referencia directa que aparezca en alguna parte de este documento, StarTech.com certifica que todas las marcas comerciales, marcas comerciales registradas, marcas de servicios, y otros nombres y/o símbolos contenidos en este manual y documentos relacionados son propiedad de sus respectivos propietarios.

Tabla de Contenido

Introducción	1
Características.....	1
Requisitos del Sistema.....	1
Contenido de la Caja.....	1
Instalación	2
Instalación del Hardware.....	2
Instalación de los Controladores.....	3
Verificación de la Instalación	3
Especificaciones	4
Soporte Técnico	5
Información Acerca de la Garantía	5

Introducción

Gracias por haber adquirido una tarjeta PCI Express con 2 puertos FireWire IEEE-1394a de StarTech.com. La solución ideal para conectar discos duros portátiles, videocámaras, cámaras digitales y muchos otros dispositivos. La tarjeta PEX1394A2 soporta velocidades de hasta 400 Mbps en una ranura de un único carril.

Características

- Compatible con el estándar PCI Express 1.0a
- Soporta una transferencia máxima de datos de 400 Mbps
- Conforme con las disposiciones del IEEE Std 1394-1995 para un bus serie de alto rendimiento y IEEE Std 1394a -2000

Requisitos del Sistema

- Una ranura PCI Express
- Microsoft Windows® 2000/XP/Vista

Contenido de la Caja

- 1 x tarjeta con 2 puertos Firewire
- 1 x Manual de instalación
- 1 x CD Controlador

Instalación

Instalación del Hardware

Advertencia. Las tarjetas PCI Express, como todos los componentes informáticos, pueden ser seriamente dañados por la electricidad estática. Asegúrese de descargar su electricidad estática antes de abrir la carcasa del ordenador o de tocar su tarjeta PCI Express. StarTech.com recomienda que use una muñequera antiestática al instalar cualquier componente del ordenador. Si no dispone de una muñequera antiestática, puede descargar la electricidad estática tocando alguna superficie metálica grande conectada a tierra durante varios segundos. Manipule la tarjeta PCI Express por sus extremos y no por los conectores de oro.

1. Asegúrese de que el equipo esté apagado y de haber eliminado la electricidad estática de su cuerpo.
2. Retire la cubierta del ordenador. Consulte la documentación de su sistema para obtener más detalles sobre cómo realizar esta tarea. Inclíne suavemente el equipo hacia su lado, para que las ranuras PCI Express de la placa base miren hacia arriba.
3. Localice una ranura PCI Express libre y retire el soporte de relleno en la parte trasera de la carcasa del ordenador (Consulte la documentación de su ordenador para obtener más detalles sobre cómo realizar esta tarea). Conserve los tornillos Philips del soporte. Los necesitará posteriormente para sujetar la tarjeta.
4. Inserte la tarjeta en la ranura PCI Express, asegurándose de que quede ajustada.
5. Fije el soporte en la parte trasera de la caja, con los tornillos extraídos en la etapa 3.
6. Coloque nuevamente la cubierta sobre el ordenador.

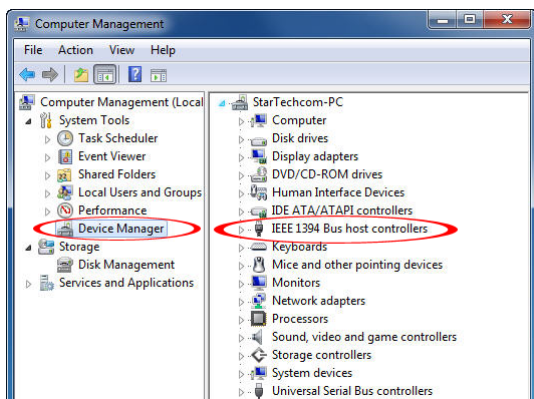
Instalación de los Controladores

Una vez que la tarjeta PCI Express ha sido instalada, puede encender el ordenador. El sistema operativo detectará la presencia de la tarjeta e instalará automáticamente el software necesario.

Verificación de la Instalación

Para comprobar que la instalación se ha realizado correctamente bajo Windows 2000/XP o Vista:

1. Haga clic con el botón derecho en Mi PC (PC, en Windows Vista) y seleccione Administrar para desplegar el administrador del computador.
2. Seleccione Administrar dispositivo en el panel izquierdo.
3. En el panel derecho, haga clic en IEEE 1394 Bus Host Controller. Debería aparecer OHCI Compliant IEEE 1394 Host Controller. Esto confirma que la tarjeta está lista para ser usada.



Especificaciones

Interfaz	1394A PCI Express
Conectores	2 x 6-pines FireWire Hembra
Chipset	Jmicron JM381
Tasa Máxima de Transferencia	400Mbps
SO Compatibles	Windows 2000/XP/Vista
Certificaciones Regulatorias	FCC, CE, ROHS

Soporte Técnico

El soporte técnico de por vida constituye una parte integral del compromiso de StarTech.com de aportar soluciones líderes en la industria. Si llegara a necesitar ayuda técnica para su producto, entre en www.startech.com/support y podrá acceder a nuestra amplia gama de herramientas, documentación, y descargas en línea.

Información Acerca de la Garantía

Este producto está respaldado por una garantía de Por Vida.

Además, StarTech.com garantiza que sus productos no tienen ningún defecto de materiales ni de fabricación por el periodo indicado a partir de la fecha de compra. Durante este periodo, los productos pueden ser devueltos para su reparación o reemplazo por otro igual según nuestro criterio. La garantía cubre el costo de repuestos y mano de obra solamente. StarTech.com no asume ninguna responsabilidad por los defectos o daños ocasionados por uso inadecuado, abuso, modificaciones, o desgaste normal de sus productos.

Limitación de Responsabilidad

Bajo ninguna circunstancia StarTech.com Ltd. y StarTech.com USA LLP (o sus funcionarios, directivos, empleados o agentes) serán responsables de ningún daño (ya sea directo o indirecto, especial, punitivo, incidental, consecuente, o de alguna otra forma), lucro cesante, pérdida de oportunidades comerciales, o cualquier pérdida pecuniaria, o de otro tipo que resulte del uso del producto y que exceda el precio real pagado por el mismo. Algunos estados no permiten la exclusión o limitación de daños incidentales o consecuentes. En cuyo caso, las limitaciones o exclusiones indicadas previamente no son aplicables.

StarTech.com

Hard-to-find **made easy**

StarTech.com viene desarrollando productos de manera que "lo difícil de la tecnología resulte fácil" desde 1985, brindando soluciones de gran calidad a una variada base de clientes dentro de los cuales se incluyen organismos gubernamentales, establecimientos educativos y de la industria. Ofrecemos una selección incomparable de piezas de ordenadores, cables, productos de A/V, KVM y Gestión de Servidores, abasteciendo a mercados de todo el mundo a través de nuestras oficinas en Estados Unidos, Canadá, el Reino Unido y Taiwán.

Visite nuestro sitio www.startech.com para obtener información detallada sobre los productos y acceder a herramientas interactivas exclusivas como el Buscador de Cables, el Buscador de Piezas y la Guía de Referencia KVM. StarTech.com le facilita los medios para concretar prácticamente cualquier solución de IT o A/V. Compruebe por usted mismo porqué nuestros productos son líderes en rendimiento, soporte y valor.