

## 2 Port RS232 PCI Express Serial Card mit Power Output

PEX2S952PW



\*Tatsächliches Produkt kann von den Fotos abweichen

DE: Bedienungsanleitung - [de.startech.com](http://de.startech.com)

FR: Guide de l'utilisateur - [fr.startech.com](http://fr.startech.com)

ES: Guía del usuario - [es.startech.com](http://es.startech.com)

IT: Guida per l'uso - [it.startech.com](http://it.startech.com)

NL: Gebruiksaanwijzing - [nl.startech.com](http://nl.startech.com)

PT: Guia do usuário - [pt.startech.com](http://pt.startech.com)

Für die aktuellsten Informationen besuchen Sie bitte: [www.startech.com](http://www.startech.com)

**Klasse A Digital-, oder Peripheriegeräte:** Hinweis: Durch Prüfung dieses Gerätes nach FCC, Teil 15, wurde die Einhaltung der Grenzwerte für digitale „Class A“-Geräte bestätigt. Diese Grenzwerte sollen einen angemessenen Schutz gegen schädliche Störungen bei Benutzung in einer Gewerbeumgebung gewährleisten. Dieses Gerät erzeugt, verwendet und strahlt Hochfrequenz-energie ab und kann, wenn es nicht entsprechend der Anleitung installiert oder verwendet wird, Störungen des Funkverkehrs verursachen. Der Betrieb dieses Gerätes in einem Wohngebiet kann wahrscheinlich schädliche Störungen verursachen, was bedeutet, dass der Betreiber in diesem Fall dazu verpflichtet ist, die Störungen auf eigene Kosten zu beheben.

- neu ausrichten oder Umstellen der Empfangsantenne
- den Abstand zwischen Gerät und Empfänger vergrößern
- das Gerät mit einer Netzsteckdose verbinden, welche an einen anderen Stromkreis angeschlossen ist als der Empfänger
- den Händler oder einen erfahrenen Radio- und Fernsehtechniker zu Rate ziehen

### **Benutzung von Schutzmarken, eingetragenen Warenzeichen und anderen geschützten Namen und Symbolen**

Diese Bedienungsanleitung kann auf Schutzmarken, eingetragene Warenzeichen und andere geschützte Namen und/oder Symbole von Drittunternehmen verweisen, die in keiner Weise mit StarTech.com in Zusammenhang stehen. Wo diese auftreten, dienen sie lediglich der Veranschaulichung und stellen keine Befürwortung eines Produktes oder einer Dienstleistung durch StarTech.com oder eine Billigung der/des Produkte(s) dar, für welche diese Bedienungsanleitung erstellt ist oder für Drittunternehmen in Frage kommt. Unabhängig von einer etwaigen direkten Bestätigung an anderen Stellen in diesem Dokument, StarTech.com bestätigt hiermit, daß alle Marken, eingetragene Warenzeichen, Dienstleistungsmarken und andere geschützte Namen und/oder Symbole in dieser Bedienungsanleitung und in ähnlichen Dokumenten Eigentum ihrer jeweiligen Inhaber sind.

# Inhaltsverzeichnis

<b>Einführung .....</b>	<b>1</b>
Verpackungsinhalt.....	1
Systemanforderungen .....	1
<b>Installation .....</b>	<b>2</b>
Jumper Konfiguration .....	2
Hardware-Installation .....	3
Treiber-Installation .....	4
Überprüfen der Installation .....	5
<b>Spezifikationen.....</b>	<b>6</b>
<b>Technische Unterstützung.....</b>	<b>7</b>
<b>Garantie-Information .....</b>	<b>7</b>

# Einführung

Die PEX2S952PW 2 Port PCI Express RS232 Serial Adapter Karte mit Power Output wandelt einen PCI-Express-Steckplatz in 2 RS-232 (DB9) serielle Anschlüsse und die Anschlüsse bieten Strom für Ihre Geräte. Geeignet für viele RS232 betriebene serielle Anwendungen, einschließlich Low und Full-Profile Slotbleche, die wählbare 5V oder 12V-Option kann mit Pin 1, 4, 8 oder 9 ausgewählt werden, um die Karte so zu konfigurieren, damit Sie den Anforderungen Ihrer RS232-Geräte entsprechen Die PCI-Express serielle Karte auf einem nativen Single-Chip-Design basiert, ermöglicht das Sie eine optimale Zuverlässigkeit - die volle Leistungsfähigkeit von PCI Express (PCIe) nutzen und Geschwindigkeit bei gleichzeitiger Reduzierung der Belastung, die auf der CPU um bis zu 48% über konventionellen (Bridge-Chip) serielle Karten.

## Verpackungsinhalt

- 1 x 2 Port PCI Express Serial Karte
- 1 x DB9 Breakoutkabel
- 1 x Low Profile Bracket
- 1 x Treiber CD
- 1 x Bedienungsanleitung

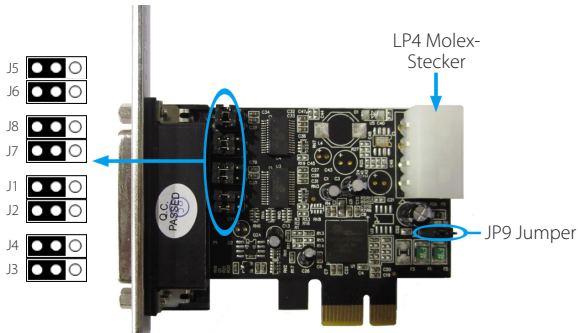
## Systemanforderungen

- PCI Express-fähigen Computer mit PCI-Express-Steckplatz
- Verfügbaren LP4 Molex-Stromanschluss
- Microsoft ® Windows ® 2000 / XP / Server 2003 / Vista / Server 2008 R2 / 7 (32/64-bit), oder Windows CE 5.0 oder Linux ® Kernel 2.4.x/2.6.x

# Installation

**WARNUNG!** PCI-Express-Karten, wie jedes Computerzubehör, können durch statische Elektrizität beschädigt werden. Achten Sie darauf, dass Sie ordnungsgemäß geerdet sind, bevor Sie das Computergehäuse öffnen oder Ihre PCI-Express-Karte berühren. StarTech.com empfiehlt, dass Sie ein Antistatik-Band tragen, wenn Sie Computer-Komponenten einbauen. Wenn ein Antistatik-Band nicht verfügbar ist, entlasten Sie selbst die statische Elektrizität durch Berühren einer großen geerdeten Metalloberfläche (z. Bsp. das Computergehäuse) für mehrere Sekunden. Achten Sie auch darauf, die PCI-Express-Karte an den Kanten und nicht an den goldenen Kontakten zu berühren.

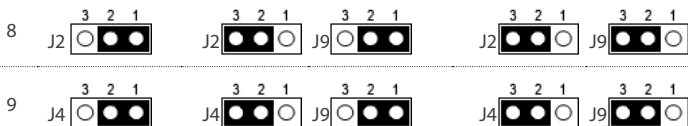
## Jumper Konfiguration



Jede serielle Schnittstelle kann so konfiguriert werden, Ausgang 5V oder 12V power auf Pins 1, 4, 8, 9, abhängig von der Konfiguration der Jumper oder verwenden die standard RS232 Pin-Signale.

### Serial Port 1

Pin	Normal	5V	12V
1	J1	J1  J9	J1  J9
4	J3	J3  J9	J3  J9



## Serial Port 2

Pin	Normal	5V	12V		
1	J5	J5	J9	J5	J9
4	J7	J7	J9	J7	J9
8	J6	J6	J9	J6	J9
9	J8	J8	J9	J8	J9

## Hardware-Installation

1. Schalten Sie Ihren Computer aus und alle Peripheriegeräte an den Computer angeschlossen (d.h. Drucker, externe Festplatten, etc.). Ziehen Sie das Netzkabel aus der Rückseite des Netzteils auf der Rückseite des Computers und trennen Sie alle Peripheriegeräte.
2. Entfernen Sie die Abdeckung von dem PC-Gehäuse. Siehe Dokumentation für Ihren Computer für Details.
3. Suchen Sie einen freien PCI-Express-Steckplatz und entfernen Sie das Abdeckblech auf der Rückseite des PC-Gehäuses (siehe Dokumentation Ihres Computers für Details.). Beachten dass diese Karte auch in PCI-Express-Steckplätze mit zusätzlichen Lanes (d.h. x4, x8 oder x16 Slots) arbeitet.
4. Schieben Sie die Karte in den freien PCI-Express-Steckplatz und befestigen Sie die Halterung an der Rückseite des Gehäuses.

**HINWEIS:** Wenn Sie die Karte in einem kleinen Formfaktor / Low-Profile-System, kann das ersetzen der vorinstallierte Full-Profile Halterung mit dem mitgelieferten Low-Profile Slotblech erforderlich sein.

# Treiber-Installation

## Windows 2000/XP/Server 2003

1. Nach dem Starten von Windows, wird der "Neue Hardware gefunden"-Assistentent auf dem Bildschirm angezeigt, Abbrechen / Schließen Sie das Fenster und legen Sie die mitgelieferte Treiber-CD in das CD / DVD-Laufwerk ein.
2. AutoPlay sollte automatisch gestartet werden und zeigt alle Ordner auf der CD. Wenn nicht, Öffnen Sie den "Arbeitsplatz" und doppelklicken Sie auf CD / DVD-Laufwerk.
3. Gehen Sie zum Ordner "PCIe", dann "OXPCIe952" und doppelklicken Sie auf die Datei "Setup.exe".
4. Dies sollte den Treiber-Installations-Assistent starten. Fahren Sie durch den Assistenten und einmal abgeschlossen ist, werden alle notwendigen Treiber installiert werden.

## Windows Vista/7/Server 2008 R2

1. Nach dem Starten von Windows, wenn die "Neue Hardware gefunden"-Assistenten auf dem Bildschirm erscheint, Abbrechen / Schließen des Fensters oder wählen Sie nicht die Treiber installieren und legen Sie die mitgelieferte Treiber-CD in das CD / DVD-Laufwerk.
2. AutoPlay sollte automatisch gestartet und zeigt alle Ordner auf der CD. Wenn nicht, Öffnen Sie "Computer" und auf der CD / DVD doppelklicken.
3. Geben Sie den Ordner "PCIe", dann "OXPCIe952" und doppelklicken Sie auf die Datei "Setup.exe".
4. Dies sollte starten Sie die Treiber-Installations-Assistent. Fahren Sie mit dem Assistenten fort und wenn abgeschlossen, sind alle notwendigen Treiber installiert.

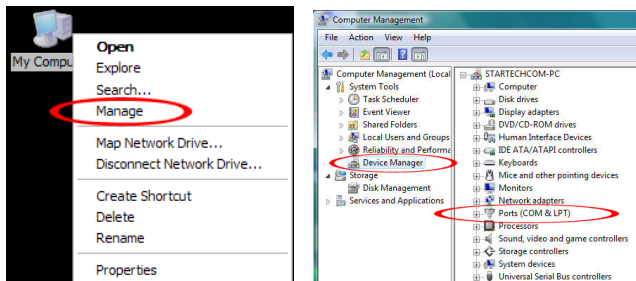
## Windows Vista/7/Server 2008 R2

1. Nach dem Starten von Windows, wird der "Neue Hardware gefunden"-Assistentent auf dem Bildschirm angezeigt, Abbrechen / Schließen des Fensters oder wählen Sie nicht die Treiber installieren und legen Sie die mitgelieferte Treiber-CD in das CD / DVD-Laufwerk ein.
2. AutoPlay sollte automatisch gestartet werden und zeigt alle Ordner auf der CD an. Wenn nicht, Öffnen Sie "Computer" und doppelklicken Sie auf CD / DVD.
3. Gehen Sie den Ordner "PCIe", dann "OXPCIe952" und doppelklicken Sie auf die Datei "Setup.exe".
4. Dies sollte den Treiber-Installations-Assistent starten. Fahren Sie durch den Assistenten fort, und wenn abgeschlossen, sind alle notwendigen Treiber installiert.

# Überprüfen der Installation

Windows 2000/XP/Server 2003/Vista/Server 2008 R2 / 7

Vom Haupt-Desktop klicken Sie auf "Arbeitsplatz" ("Computer" in Vista / 7), dann mit der rechten Maustaste wählen Sie Verwalten. In dem neuen Fenster Computerverwaltung, wählen Sie Geräte-Manager aus dem linken Fenster.



Doppelklicken Sie auf die "Anschlüsse (COM und LPT)"-Option. Zwei weitere COM-Ports sollten aufgeführt werden. Der seriellen Schnittstellen ist eine COM-Port-Nummer auf Grundlage der verfügbaren Ports in Windows zugeordnet. Dies kann über das Fenster Eigenschaften für jeden Port geändert werden.

# Spezifikationen

<b>Host Interface</b>	PCI Express v1.1 (x1 slot connector)
<b>Form Faktor</b>	Standard Profile
<b>Chipsatz</b>	PLX OXPcie952
<b>Anschlüsse</b>	2 x 9-pin DB9 male 1 x LP4 Molex male
<b>Serial Protokoll</b>	RS-232
<b>Ausgangs Voltage</b>	5V / 12V
<b>Überspannungsschutz</b>	±15KV ESD on all signal pins
<b>Maximale Übertragungsgeschwindigkeit</b>	460.8 Kbps
<b>Data Bits</b>	4, 5, 6, 7, 8
<b>Parity</b>	None, Odd, Even, Space, Mark
<b>Stop Bits</b>	1, 1.5, 2
<b>Flow Control</b>	None, Xon/Xoff, RTS/CTS
<b>Betriebstemperatur</b>	0°C ~ 50°C (32°F ~ 122°F)
<b>Lagerungstemperatur</b>	-20°C ~ 60°C (4°F ~ 140°F)
<b>Luftfeuchtigkeit</b>	5% ~ 85% RH
<b>Abmessungen</b>	67.0mm x 20.0mm x 120.0mm
<b>Gewicht</b>	90g
<b>Kompatible Betriebssysteme</b>	Windows 2000/ XP/ Server 2003/ Vista/ Server 2008 R2/ 7 (32/64-bit), Windows CE 5.0, Linux kernel 2.4.x/2.6.x

# Technische Unterstützung

StarTech.com's lebenslange technische Unterstützung ist ein wesentlicher Bestandteil unseres Engagements um branchenführende Lösungen zu bieten. Wann immer Sie Hilfe mit Ihrem Produkt brauchen, besuchen Sie **[www.startech.com/support](http://www.startech.com/support)** und greifen auf unsere umfassende Auswahl von Online-Tools, Dokumentationen und Downloads zu.

Für die aktuellsten Treiber/Software besuchen Sie bitte **[www.startech.com/downloads](http://www.startech.com/downloads)**

## Garantie-Information

Dieses Produkt unterliegt einer lebenslangen Garantie.

Darüberhinaus gewährt StarTech.com auf seine Produkte eine Garantie auf Material- und Verarbeitungsfehler für die angegebenen Zeiträume ab Kaufdatum. Während dieser Zeit können Produkte zur Reparatur oder Ersatz durch gleichwertige Produkte unserer Wahl ersetzt werden. Die Garantie deckt lediglich Ersatzteile und Arbeitskosten ab. StarTech.com übernimmt keine Garantie für Mängel oder Schäden, die durch unsachgemäße Behandlung, Veränderung oder normale Abnutzung entstehen.

### Haftungsbeschränkung

In keinem Fall haftet StarTech.com Ltd und StarTech.com USA LLP (bzw. deren Führungskräfte, Direktoren, Angestellte oder Beauftragte) für Schäden (direkte oder indirekte, spezielle, Straf-, Begleit-, Folge- oder andere Schäden), entgangene Gewinne, Geschäftsverlust oder finanzielle Schäden, die aus oder im Zusammenhang mit der Verwendung des Produkts entstehen oder den aktuell bezahlten Preis für das Produkt überschreiten. In einigen Ländern ist der Ausschluß oder die Beschränkung von Begleit- oder Folgeschäden nicht erlaubt. Finden solche Gesetze Anwendung, treffen die in dieser Erklärung enthaltenen Einschränkungen oder Ausschlüsse nicht auf Sie zu.

Hard-to-find made easy ist bei StarTech.com kein Slogan, es ist ein Versprechen.

StarTech.com ist Ihre „alles aus einer Hand“ – Quelle für jede Anschlußmöglichkeit die Sie benötigen.

Von der neuesten Technologie bis zu älteren Produkten – all die Teile, die Alt und Neu zusammenfügt – wir können Ihnen helfen, die Teile zu finden um Ihre Lösung zu verbinden.

Wir machen es einfach, die Teile zu finden und liefern schnell, wo immer sie gebraucht werden. Sprechen Sie einfach mit einem unserer technischen Berater oder besuchen Sie unsere Website und sie werden in kürzester Zeit zu dem Produkt geführt, welches Sie brauchen.

Besuchen Sie **[www.startech.com](http://www.startech.com)** für sämtliche Informationen über alle StarTech.com Produkte, ebenso um auf spezielle Ressourcen und zeitsparende Tools zuzugreifen.

*StarTech.com ist ein nach ISO 9001 zertifizierter Hersteller von Anschluß- und Technologieteilen. StarTech.com wurde 1985 gegründet und hat Niederlassungen in den Vereinigten Staaten, Kanada, dem Vereinigten Königreich und Taiwan und bietet weltweiten Service.*