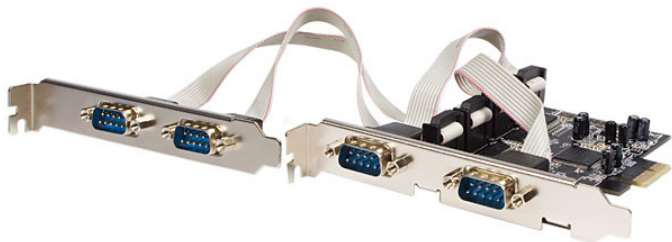


Adaptateur Série PCI Express

PEX4S553



*Le produit actuel peut varier de la photos

DE: Bedienungsanleitung - de.startech.com

FR: Guide de l'utilisateur - fr.startech.com

ES: Guía del usuario - es.startech.com

IT: Guida per l'uso - it.startech.com

NL: Gebruiksaanwijzing - nl.startech.com

PT: Guia do usuário - pt.startech.com

Pour les informations les plus récentes, veuillez visiter www.startech.com

Déclaration de conformité FCC

Cet équipement a été testé et déclaré conforme en tant que dispositif numérique de classe B, conformément à la section 15 des règles FCC. Ces limites sont conçues pour fournir une protection raisonnable contre les interférences nuisibles dans une installation résidentielle. Cet équipement génère, utilise et peut émettre des fréquences radio et, s'il n'est pas installé et utilisé conformément aux instructions, il peut causer des interférences nuisibles aux communications radio. Cependant, il n'existe aucune garantie que des interférences ne se produiront pas dans une installation de type particulier. Si cet équipement provoque des interférences nuisibles à la réception de la radio ou de la télévision, pouvant être vérifié en mettant l'équipement hors tension, l'utilisateur est encouragé à essayer de corriger l'interférence par une ou plusieurs des mesures suivantes:

- Réorienter ou déplacer l'antenne de réception.
- Augmenter la distance entre l'équipement et le récepteur.
- Branchez l'appareil dans une prise d'un circuit électrique différent de celui auquel le récepteur est connecté.
- Consulter votre revendeur ou un technicien radio / TV pour de l'aide.

Utilisation des marques, marques déposées, et d'autres dénominations et symboles protégés

Ce manuel peut faire référence à des marques, marques déposées, et d'autres dénominations et symboles protégés de sociétés tierces non liés en aucune façon à StarTech.com. Ces références sont à titre indicatif seulement et ne constituent pas une approbation d'un produit ou service par StarTech.com, ou un endossement du/des produit(s) auquel ce manuel s'applique par la société tierce en question. Indépendamment de toute reconnaissance directe dans le corps de manuel, StarTech.com reconnaît que toutes les marques, marques déposées, marques de service, et autres symboles et/ou dénominations protégées contenus dans ce manuel et les documents connexes sont la propriété de leurs détenteurs respectifs.

Table des Matières

Introduction	1
Contenu de l'Emballage	1
Configuration Requise.....	1
Installation	2
Installation du Matériel	2
Installation du Pilote	3
Vérification de l'Installation.....	3
Spécifications	4
Support Technique	5
Informations sur la Garantie	5

Introduction

La Carte Adaptateur Série PCI Express RS232 Native 4-Ports PEX4S553 avec UART 16550 vous permet d'ajouter 4 ports série RS232 (DB9) en utilisant un seul emplacement PCI Express.

Basé sur une conception single chip native, cette carte adaptateur série 4-ports vous permet d'exploiter la pleine capacité offerte par PCI Express (PCIe), et de réduire la charge appliquée au CPU par autant que 48% par rapport aux cartes série bridge-chip traditionnelles.

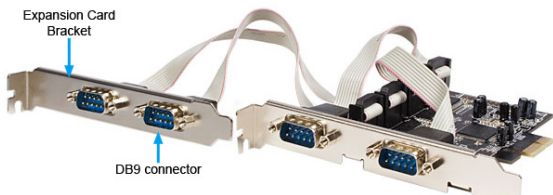
La Carte Adaptateur Série RS232 inclut 4 supports profil demi-hauteur/bas permettant à la carte d'être installée dans presque tous les boîtiers de PC, quel que soit le facteur de forme.

Contenu de l'Emballage

- 1 x Carte Série PCI Express
- 1 x Support Profil Complet avec deux connecteurs DB9
- 4 x Support Profil Bas
- 1 x CD Pilote
- 1 x Manuel d'Instruction

Configuration Requisite

- Ordinateur compatible PCI Express avec emplacement PCI Express disponible
- Boîtier Système avec deux (2) emplacements extension de carte profil complet ou quatre (4) emplacements extension de carte profil bas
- Microsoft® Windows® 2000/XP/Server 2003/Vista/Server 2008 R2/7 (32/64-bit), ou Linux®

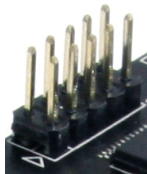


Installation

ATTENTION ! Les Cartes PCI Express, comme tout autre matériel informatique, peuvent être gravement endommagées par l'électricité statique. Assurez-vous que vous êtes correctement relié à la terre avant d'ouvrir votre boîtier d'ordinateur ou de toucher votre carte PCI Express. StarTech.com vous recommande de porter un bracelet antistatique lors de l'installation de toute composante informatique. Si un bracelet antistatique est indisponible, déchargez-vous de toute l'accumulation d'électricité statique en touchant une grande surface métallique reliée à la terre (comme le boîtier de l'ordinateur) pendant plusieurs secondes. Faites également attention à saisir la carte PCI Express par ses bords et non pas par les connecteurs dorés.

Installation du Matériel

1. Éteignez votre ordinateur et les périphériques connectés à l'ordinateur (ex : imprimante, scanner, disques durs externes, etc.) Débranchez le câble d'alimentation à l'arrière de l'alimentation de l'ordinateur et débranchez tous les périphériques.
 2. Retirez le capot du boîtier de l'ordinateur. Consultez la documentation de votre système informatique pour plus de détails.
 3. Localisez un emplacement PCI Express disponible et enlevez la plaque métallique à l'arrière du boîtier de l'ordinateur (Reportez-vous à la documentation de votre système informatique pour plus de détails.). Notez que cette carte fonctionne dans les emplacements PCI Express à voies supplémentaires (ex : emplacements x4, x8 ou x16).
 4. Un deuxième couvercle d'extension de carte devra être supprimé pour installer le deuxième support d'extension pour la carte.
 5. Connectez les deux connecteurs IDC 10 broches depuis le deuxième support d'extension jusqu'aux en-têtes sur la carte. Les en-têtes sont marqués par une flèche sur le circuit imprimé pour indiquer où le fil rouge du câble doit être situé.
 6. Insérez la carte dans l'emplacement PCI Express disponible et fixez le support à l'arrière du boîtier. Fixez le deuxième support d'extension pour la carte à l'autre emplacement d'extension carte.
- NOTE :** Si vous installez la carte dans un système au petit facteur de forme/profil bas, remplacer les supports profil complet préinstallés par les supports d'installation profil bas inclus peut être nécessaire. 4 emplacements d'extension carte profil bas adjacents seront nécessaires dans le boîtier de l'ordinateur.
7. Remplacez le capot sur le boîtier de l'ordinateur.
 8. Insérez le câble d'alimentation dans la prise d'alimentation et rebranchez tous les autres connecteurs retirés à l'étape 1.



Installation du Pilote

Windows 2000/XP/Server 2003

1. Lorsque l'assistant Nouveau matériel détecté apparaît sur l'écran, insérez le CD dans votre lecteur CD/DVD. Si vous êtes invité à vous connecter à Windows Update, veuillez sélectionner l'option "Non, pas cette fois" et cliquez sur Suivant.
2. Sélectionnez l'option "Installer les pilotes automatiquement (recommandé)" puis cliquez sur le bouton Suivant.
3. Windows devrait maintenant commencer à rechercher les pilotes. Une fois cette opération terminée, cliquez sur le bouton Terminer.

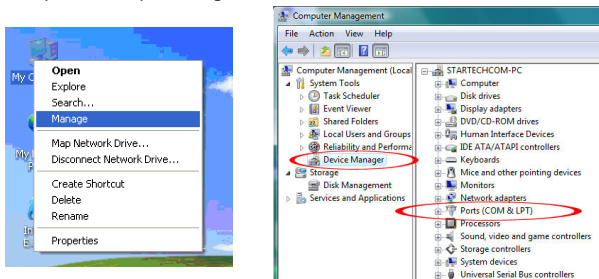
Windows Vista/7/Server 2008 R2

1. Lorsque la fenêtre Nouveau matériel détecté apparaît sur l'écran, cliquez sur "Localiser et installer le logiciel pilote (recommandé)". Si vous êtes invité à rechercher en ligne, sélectionnez l'option "Ne pas rechercher en ligne".
2. Lorsque vous êtes invité à insérer le disque, insérez le CD de pilotes livré avec la carte dans votre lecteur CD/DVD et Windows va automatiquement procéder à la fouille du CD.
3. Si une fenêtre de dialogue Sécurité Windows apparaît, cliquez sur "Installer ce pilote quand même" pour continuer.
4. Une fois le pilote installé, cliquez sur le bouton Fermer.

Vérification de l'Installation

Windows 2000/XP/Server 2003/Vista/Server 2008 R2/7

A partir du bureau principal, faites clic-droit sur "Poste de travail" ("Ordinateur" dans Vista/7), puis sélectionnez Gérer. Dans la fenêtre Gestion de l'ordinateur, sélectionnez Gestionnaire de périphériques dans le panneau gauche de la fenêtre.



Double-cliquez sur "Ports (COM et LPT)". Les Ports COM supplémentaires devraient être répertoriés.

Spécifications

Interface Hôte	PCI Express Révision 1.1 (x1 connecteur emplacement)
Facteur de Forme	Profil Complet/Bas
ID Chipset	Moschip MSC9904CV-AA
Connecteurs Externes	4 x DB9 mâle
LED	N/A
Protocoles Supportés	Protocoles Supportés
Taux Maximum de Transfert de Données	128 Kbps
Bits Données	5, 6, 7, 8
Parité	None, Odd, Even, Mark, Space
Bits d'Arrêt	1, 1.5, 2
Mémoire Tampon	256 Byte Tx/Rx
Température de Fonctionnement	0°C ~ 50°C
Température de Stockage	-20°C ~ 60°C
Humidité	5% ~ 85% HR
Dimensions	121.0mm x 70.0mm x 19.0mm
Poids	70g
Systèmes d'Exploitation Compatibles	Windows 2000/XP/Server 2003/Vista/Server 2008 R2/7 (32/64-bit), Linux

Support Technique

La durée de vie des supports techniques StarTech.com est une partie intégrante de notre engagement pour fournir des solutions de pointe. Si vous avez besoin d'aide avec votre produit, visitez www.startech.com/support et accédez à notre gamme complète d'outils en ligne, de documentation et de téléchargements.

Pour les derniers pilotes/logiciels, veuillez visiter www.startech.com/downloads

Informations sur la Garantie

Ce produit est couvert par une garantie à vie.

En outre, StarTech.com garantit ses produits contre les défauts de matériaux et de fabrication pour les périodes indiquées, suivant la date initiale d'achat. Pendant cette période, les produits peuvent être retournés pour réparation ou remplacement par des produits équivalents, à notre jugement. La garantie couvre les pièces et la main d'œuvre seulement. StarTech.com ne garantit pas ses produits contre tout défaut ou dommage résultant d'une mauvaise utilisation, abus, modification ou l'usure normale.

Limitation de Responsabilité

En aucun cas la responsabilité de StarTech.com Ltd et StarTech.com USA LLP (ou leurs dirigeants, administrateurs, employés ou mandataires) ne pourra être engagée pour des dommages (directs ou indirects, spéciaux, punitifs, consécutifs ou non), perte de profits, perte d'exploitation, ou toute perte pécuniaire, résultant de ou lié à l'utilisation du produit dépassant le prix réel payé pour le produit. Certains états ne permettent pas l'exclusion ou la limitation des dommages fortuits ou consécutifs. Si ces lois s'appliquent, les limitations ou exclusions contenues dans cette déclaration ne peuvent pas s'appliquer à vous.

Hard-to-find made easy. à StarTech.com, ce n'est pas un slogan. C'est une promesse.

StarTech.com est votre source unique pour chaque partie de connectivité dont vous avez besoin. De la dernière technologie pour les produits existants - et toutes les pièces qui relient l'ancien au nouveau - nous pouvons vous aider à trouver les pièces qui relient vos solutions.

Nous rendons facile le fait de localiser les pièces, et nous les livrons rapidement partout où elles doivent aller. Il suffit de parler à l'un de nos conseillers techniques ou de visiter notre site Web. Vous serez connecté en un rien de temps aux produits dont vous avez besoin.

Visitez www.startech.com pour des informations complètes sur tous les produits StarTech.com et d'accéder à des ressources exclusives et gain de temps des outils.

StarTech.com est un fabricant de pièces de connectivité et de technologie certifié ISO 9001. StarTech.com a été fondé en 1985 et exerce ses activités aux Etats-Unis, au Canada, au Royaume-Uni et à Taïwan, desservant un marché mondial.