

シリアル8ポート増設PCI Expressインターフェースカード (ネイティブチップ使用)

PEX8S952



*実際の製品は写真と異なる場合があります。

DE: Bedienungsanleitung - de.startech.com

FR: Guide de l'utilisateur - fr.startech.com

ES: Guía del usuario - es.startech.com

IT: Guida per l'uso - it.startech.com

NL: Gebruiksaanwijzing - nl.startech.com

PT: Guia do usuário - pt.startech.com

最新の情報は、jp.startech.comでご確認ください

FCC準拠ステートメント

本製品はFCC規則パート15のBクラスデジタルデバイスに対する制限を遵守しているかを確認する試験にて、その準拠が証明されています。これらの制限は、住居環境に設置された場合に有害な干渉から合理的に保護するために設計されています。本製品は無線周波数エネルギーを発生、使用、放出し、指示に従って取り付けられ、使用されなかった場合は、無線通信に有害な干渉を与える可能性があります。一方、特定の取り付け状況では、干渉が起きないという保証を致しかねます。本製品がラジオやテレビ電波の受信に有害な干渉を発生する場合（干渉の有無は、製品の電源を一度切り、改めて電源を入れることで確認できます）、次のいずれかまたは複数の方法を試すことにより、干渉を是正することをお勧めします：

- 受信アンテナの向きを変えるか、場所を変える。
- 製品と受信アンテナの距離を離す。
- 受信アンテナが接続されているコンセントとは異なる回路を使うコンセントに本製品を接続する。
- 販売店が実績のあるラジオ/テレビ技術者に問い合わせる。

商標、登録商標、その他法律で保護されている名称やシンボルの使用

本書は第三者の商標、登録商標、その他法律で保護されている名称やシンボルをウェブサイト上で使用しますが、これらは一切StarTech.comとは関係がありません。これらの使用は、お客様に製品内容を説明する目的のみ行われており、StarTech.comによる当該製品やサービスの保証や、これら第三者による本書に記載される商品への保証を意味するものではありません。本書で直接的に肯定する表現があったとしても、StarTech.comは、本書で使用されるすべての商標、登録商標、サービスマーク、その他法律で保護される名称やシンボルは、それぞれの所有者に帰属することをここに認めます。

目次

はじめに	1
パッケージ内容	1
動作環境	1
インストール手順	2
ハードウェアインストール手順	2
ドライバインストール手順	2
インストールの確認	3
技術仕様	4
技術サポート	5
保証に関する情報	5

はじめに

本PEX8S952 (8ポートネイティブPCI Express RS232Cシリアルアダプタカード(16950 UART 対応))は、同梱のブレイクアウトケーブルを使って、1つのPCI Expressスロットを8つのRS232C (DB9)シリアル接続を可能にします。

本シリアルカードはネイティブシングルチップデザイン。これにより、PCI Express (PCIe)のすべての機能を最大活用することが可能になり、信頼度と速度を最適にしな
がら、CPU への負荷を従来型シリアルカードと比較して最大48% 軽減することができます。

パッケージ内容

- 1 x PCI Expressシリアルカード
- 1 x 8ポートDB9ブレイクアウトケーブル
- 1 x ドライブCD
- 1 x 取扱説明書

動作環境

- 利用可能なPCI Express スロットの付いたPCI Express対応コンピュータ
- Windows® 8 / 8.1 (32/64bit), 7 (32/64), Vista (32/64), XP (32/64), XP Embedded, CE 4.2/5.0/6.0, 2000, ME, 98SE、Windows Server® 2012, 2008 R2, 2003、Linux

インストール手順



警告! 他のすべてのパソコン周辺機器同様、PCI Expressカードも静電気により深刻なダメージを受ける場合があります。コンピュータケースを開ける前や、PCI Expressカードに触れる前には、必ず適切に接地するようにしてください。StarTech.comでは、お客様がコンピュータコンポーネントを実装する際には、帯電防止ストラップを着用することを推奨しています。帯電防止ストラップが手に入らない場合、接地済みの大型金属面(コンピュータケースなど)に数秒触れ、お客様の体に蓄積した静電気を放電してください。また、PCI Expressカードは端を持つようにし、ゴールドコネクタ部に触れないようにしてください。

ハードウェアインストール手順

1. コンピュータと、コンピュータに接続されているすべての周辺機器(プリンタや外付けHDDなど)の電源を切ります。コンピュータの電源プラグから電源ケーブルを外し、すべての周辺機器との接続を外します。
2. コンピュータケースのカバーを外します。詳細は、コンピュータ購入時に同梱されてきた取扱説明書でご確認ください。
3. 空いているPCI Expressスロットを探し、コンピュータケースの裏にある金属製カバープレートを外します(詳細は、コンピュータ購入時に同梱されてきた取扱説明書でご確認ください)。このカードは追加レーンのPCI Expressスロット(x4、x8、x16スロット等)に挿入し、お使いになれます。
4. カードを空いているPCI Expressスロットに慎重に挿入し、ケース背面のブラケットを固定します。
5. コンピュータケースのカバーを元通りに取り付けます。
6. 電源のソケットにパワーケーブルを挿入し、手順1で外したすべてのコネクタを再度接続してください。

ドライバインストール手順

Windows 2000/ XP/ Server 2003

1. 「新しいハードウェアが検出されました」ウィザードが画面に表示されたら、ドライバCDをCD-ROMドライブに挿入します。Windows Updateに接続するようプロンプトされたら、「今回は接続しない」オプションを選択し、「次へ」をクリックします。
2. 「ドライバを自動的にインストールする(推奨)」を選択し、「次へ」ボタンをクリックします。
3. Windowsが自動的にドライバ検索を行います。完了したら、「終了」ボタンをクリックします。

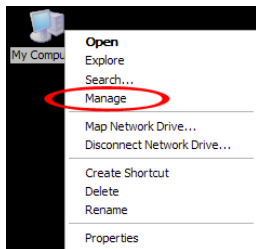
Windows Vista/7

1. 「新しいハードウェアが検出されました」画面が開いたら、「ドライバソフトウェアの場所を指定し、インストールする (推奨)」オプションをクリックします。オンラインでの検索をプロンプトされた場合は、「オンラインでは検索しない」オプションを選択します。
2. ディスクを挿入するようにプロンプトされたら、PEX8S952に同梱されているドライバCDをCD-ROMドライブに挿入します。Windowsが自動的にCDの検出を行います。
3. Windowsセキュリティダイアログ画面が開いたら、「それでも、このドライバソフトウェアをインストールする」オプションをクリックして、続行します。
4. ドライバをインストールしたら、「閉じる」ボタンをクリックします。

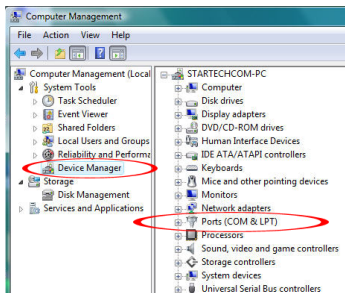
インストールの確認

Windows 2000/XP/Server 2003/Vista/Server 2008 R2/7

メインデスクトップから、「マイコンピュータ」(Vista/7をお使いの場合は「コンピュータ」)を右クリックし、「管理」を選択します。新しく開いた「コンピュータ管理」画面左側の「デバイスマネージャ」を選択します。



*スクリーンショットは参考用です



「ポート (COM&LPT) オプションをダブルクリックする。別のCOMポートがこのカテゴリに一覧表示されているはずだ。

技術仕様

ホストインターフェース	PCI Express x1 (基本規格1.1準拠)
フォームファクタ	標準 (フル) プロファイル
チップセットID	Oxford OXPcie958
コネクタ	8 x DB9 (オス) (ブレークアウトケーブルを介する)
サポートされるプロトコール	RS-232C
最大データ転送速度	460 Kbps
動作温度	-40°C ~ 85°C
保管温度	-20°C ~ 85°C
湿度	5% ~ 85% RH
対応オペレーティングシステム	Windows® 8 / 8.1 (32/64bit), 7 (32/64), Vista (32/64), XP (32/64), XP Embedded, CE 4.2/5.0/6.0, 2000, ME, 98SE, Windows Server® 2012, 2008 R2, 2003, Linux

技術サポート

StarTech.comの永久無料技術サポートは、お買い上げいただいたお客様に安心して製品をお使いいただきたいという願いから業界屈指のソリューションを提供しております。お使いの製品についてヘルプが必要な場合は、<http://jp.startech.com/Support>までアクセスしてください。当社では、お客様をサポートするためのオンラインツールやユーザーマニュアル、および、ダウンロード可能な資料をご用意しております。

ドライバやソフトウェアに関する最新情報は<http://jp.startech.com/Downloads>でご確認ください。

保証に関する情報

本製品は使用期間保証が付いています。

また、StarTech.comは、資材や製造工程での欠陥に起因する商品を、新品購入日から、記載されている期間保証します。この期間中、これら商品は修理のために返品されるか、当社の裁量にて相当品と交換いたします。保証で適用されるのは、部品代と人件費のみです。StarTech.comは商品の誤用、乱雑な取り扱い、改造、その他通常の摩耗や破損に起因する欠陥や損傷に対して保証いたしかねます。

責任制限

StarTech.com Ltd. やStarTech.com USA LLP (またはその役員、幹部、従業員、または代理人) は、商品の使用に起因または関連するいかなる損害 (直接的、間接的、特別、懲罰的、偶発的、派生的、その他を問わず)、利益損失、事業機会損失、金銭的損失に対し、当該商品に対して支払われた金額を超えた一切の責任を負いかねます。一部の州では、偶発的または派生的損害に対する免責または限定的保証を認めていません。これらの法律が適用される場合は、本書に記載される責任制限や免責規定が適用されない場合があります。

見つけにくい製品が簡単に見つかります。StarTech.comでは、これが企業理念であり、お客様とのお約束でもあります。

StarTech.comは、お客様が必要とするあらゆる接続用パーツを取り揃えた総合メーカーです。最新技術からレガシー製品、そしてこれらの新旧デバイスを一緒に使うためのあらゆるパーツ。当社はおお客様のソリューションを接続するパーツを見つけるお手伝いをしています。

当社はお客様が必要なパーツを見つけるのを助け、世界中どこでも素早く配送します。当社の技術アドバイザーまでご連絡いただくか、当社のウェブサイトアクセスしていただくだけで、お客様が必要としている製品がすぐに見つけ出せます。

StarTech.comが提供しているすべての製品に関する詳しい情報については、ホームページ jp.startech.com でご確認ください。ウェブサイトをご利用いただけるユニークで便利な製品検索ツールをお使いいただけます。

StarTech.comは、1985年に創立し、米国、カナダ、イギリス、台湾に拠点を構え、世界中の市場でサービスを提供するIT関連のコネクタや技術部品の総合メーカーです。また、StarTech.comは、ISO9001認証を取得しています。