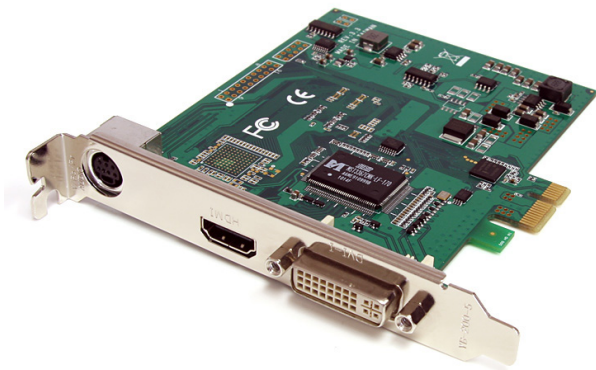


## PCI Express Video Capture-Karte für HDMI®, DVI und Component – 1080p

PEXHDCAP



\*Tatsächliches Produkt kann von den Fotos abweichen

DE: Bedienungsanleitung - [de.startech.com](http://de.startech.com)

FR: Guide de l'utilisateur - [fr.startech.com](http://fr.startech.com)

ES: Guía del usuario - [es.startech.com](http://es.startech.com)

IT: Guida per l'uso - [it.startech.com](http://it.startech.com)

NL: Gebruiksaanwijzing - [nl.startech.com](http://nl.startech.com)

PT: Guia do usuário - [pt.startech.com](http://pt.startech.com)

Für die aktuellsten Informationen besuchen Sie bitte: [www.startech.com](http://www.startech.com)

**Klasse A Digital-, oder Peripheriegeräte:** Hinweis: Durch Prüfung dieses Gerätes nach FCC, Teil 15, wurde die Einhaltung der Grenzwerte für digitale „Class A“-Geräte bestätigt. Diese Grenzwerte sollen einen angemessenen Schutz gegen schädliche Störungen bei Benutzung in einer Gewerbeumgebung gewährleisten. Dieses Gerät erzeugt, verwendet und strahlt Hochfrequenz-energie ab und kann, wenn es nicht entsprechend der Anleitung installiert oder verwendet wird, Störungen des Funkverkehrs verursachen. Der Betrieb dieses Gerätes in einem Wohngebiet kann wahrscheinlich schädliche Störungen verursachen, was bedeutet, dass der Betreiber in diesem Fall dazu verpflichtet ist, die Störungen auf eigene Kosten zu beheben.

- neu ausrichten oder Umstellen der Empfangsantenne
- den Abstand zwischen Gerät und Empfänger vergrößern
- das Gerät mit einer Netzsteckdose verbinden, welche an einen anderen Stromkreis angeschlossen ist als der Empfänger
- den Händler oder einen erfahrenen Radio- und Fernsehtechniker zu Rate ziehen

### **Benutzung von Schutzmarken, eingetragenen Warenzeichen und anderen geschützten Namen und Symbolen**

Diese Bedienungsanleitung kann auf Schutzmarken, eingetragene Warenzeichen und andere geschützte Namen und/oder Symbole von Drittunternehmen verweisen, die in keiner Weise mit StarTech.com in Zusammenhang stehen. Wo diese auftreten, dienen sie lediglich der Veranschaulichung und stellen keine Befürwortung eines Produktes oder einer Dienstleistung durch StarTech.com oder eine Billigung der/des Produkte(s) dar, für welche diese Bedienungsanleitung erstellt ist oder für Drittunternehmen in Frage kommt. Unabhängig von einer etwaigen direkten Bestätigung an anderen Stellen in diesem Dokument, StarTech.com bestätigt hiermit, daß alle Marken, eingetragene Warenzeichen, Dienstleistungsmarken und andere geschützte Namen und/oder Symbole in dieser Bedienungsanleitung und in ähnlichen Dokumenten Eigentum ihrer jeweiligen Inhaber sind.

# Inhaltsverzeichnis

<b>Einführung .....</b>	<b>1</b>
Verpackungsinhalt.....	1
Systemanforderungen .....	1
<b>Installation .....</b>	<b>2</b>
Hardware-Installation .....	2
Treiber/Software-Installation .....	3
<b>Anwendung.....</b>	<b>4</b>
Stream-Catcher .....	4
Snapshot-Dateien .....	5
Aufnahme-Dateien .....	5
Aufnahme programmieren .....	6
Einstellungen .....	6
Geräteeinstellungen .....	6
Aufnahmeeinstellungen.....	7
<b>Spezifikationen.....</b>	<b>8</b>
<b>Technische Unterstützung.....</b>	<b>9</b>
<b>Garantie-Information .....</b>	<b>9</b>

# Einführung

Die PEXHDCAP PCI-Express HD Video-Capture-Karte ermöglicht Ihnen, High-Definition Video und Audio von einer HDMI®, DVI- oder Component (1080p) Quelle über einen PCI-Erweiterungssteckplatz zu Ihrem Computer aufzunehmen.

Unterstützt den vollen Video-Eingang mit 1080p, sowie HDMI und RCA Stereo Audio und macht diese HD Capture-Karte somit zur perfekten Lösung, um Ihre digitalen Videos für die Bearbeitung und Zusammenstellung zu kopieren. Die zusätzliche Anzahl von 3 verschiedenen Videoeingängen (HDMI, DVI und Component) sowie der mitgelieferte DVI auf VGA-Adapter gibt Ihnen die Möglichkeit, eine Vielzahl von Audio-Video-Geräten mit Ihrem Computer schnell und einfach zu verbinden.

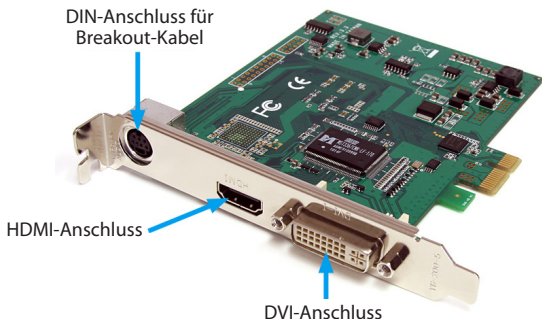
Diese PCI-Express Capture-Karte unterstützt NTSC und PAL-Systeme, und wird komplett mit einer benutzer- freundlichen Video-Capture-Software geliefert, die Ihnen ermöglicht, Videos oder Screenshots aufzunehmen und auf Ihrem PC zu speichern.

## Verpackungsinhalt

- 1 x PCI-Express Video-Capture-Karte
- 1 x RCA Component-Breakoutkabel
- 1 x DVI zu VGA-Adapter
- 1 x Treiber CD
- 1 x Benutzerhandbuch

## Systemanforderungen

- PCI Express-fähiges Computersystem mit verfügbarem PCIe-Steckplatz
- CPU: Intel Core 2 Duo (für 720p Capture) Intel Core i5 (für 1080p Capture)
- Speicher: 1 GB
- Video: DirectX 9.0 kompatible Grafikkarte



## Installation

**WARNUNG!** PCI-Express-Karten, wie alle EDV-Anlagen, können durch statische Elektrizität beschädigt werden. Achten Sie darauf, dass Sie ordnungsgemäß geerdet sind, bevor Sie das Computergehäuse öffnen oder Ihre PCI-Express-Karte berühren. StarTech.com empfiehlt, dass Sie ein Antistatik-Band tragen, wenn Sie Computer-Komponenten einbauen. Wenn ein Antistatik-Band nicht verfügbar ist, entlasten Sie selbst die statische Elektrizität durch Berühren einer großen geerdeten Metalloberfläche (z. B. das Computergehäuse) für mehrere Sekunden. Achten Sie auch darauf, die PCI-Express-Karte an den Kanten und nicht an den goldenen Kontakten zu berühren.

### Hardware-Installation

1. Schalten Sie Ihren Computer und alle angeschlossenen Geräte aus (d. h. Drucker, externe Laufwerke, etc.). Stecken Sie das Stromkabel Ihres Netzteils an der Rückseite des Computers aus und stecken Sie alle peripheren Geräte aus.
2. Entfernen Sie die Abdeckung des Computergehäuses. Für weitere Informationen schauen Sie in die Betriebsanleitung Ihres Computersystems.
3. Finden Sie einen freien PCI-Express-Steckplatz und entfernen Sie die Metallabdeckung an der Rückseite Ihres Computergehäuses (Beachten Sie die Details in der Anleitung Ihres Computersystems). Beachten Sie, dass diese Karte in einem PCI-Express-Steckplatz als zusätzliche Bahn arbeitet (d. h. x4, x8 oder x16 Steckplatz).

4. Stecken Sie die Karte vorsichtig in einen freien PCI-Express-Steckplatz und befestigen Sie die Halterung an der Rückseite des Gehäuses.
5. Bringen Sie die Abdeckung des Computergehäuses wieder an.
6. Stecken Sie das Stromkabel wieder ins Netzteil ein und schließen Sie ebenfalls alle zuvor (in Schritt 1) entfernten Kabel wieder an.

## Treiber/Software-Installation

1. Beim Starten von Windows erscheint das Fenster "Neue Hardware gefunden" auf dem Bildschirm, Schließen Sie das Fenster und legen Sie die Treiber-CD in das CD/DVD-Laufwerk des Computers ein.
2. AutoPlay sollte Sie automatisch auffordern, "Setup.exe" auszuführen. Sollte dies nicht der Fall sein, öffnen Sie "Arbeitsplatz" und doppelklicken Sie auf das DC/DVD-Laufwerk Doppelklicken Sie auf das Symbol "Setup.exe".
3. Folgen Sie dem Installations-Assistenten.
4. Beenden Sie den Installations-Assistenten, was automatisch alle erforderlichen Treiber/Software installieren sollte. Ein Symbol für "SteamCatcher" sollte nun auf Ihrem Desktop erscheinen.

# Anwendung

Verbinden Sie die Video-/Audio-Quelle mit der Video-Capture-Karte mit dem entsprechenden Kabel. Um eine VGA-Quelle anzuschließen, benutzen Sie den beigefügten DVI zu VGA-Adapter. Wenn Sie Audio von einer anderen Quelle als HDMI anschließen möchten, achten Sie darauf, dass das Breakout-Kabel angeschlossen ist und die Audio-Quelle mit dem RCA-Kabel (rot/weiß) verbunden ist.

## Stream-Catcher

Doppelklicken Sie auf das "Stream-Catcher"-Symbol auf dem Desktop, um die Video-Capture-Anwendung zu starten. Dies öffnet das Fenster des Hauptmenüs, welches das Video-Vorschaufenster und die Aufnahmesteuerung enthält. Auf zusätzliche Optionen und Konfigurationen kann über das Hauptmenü zugegriffen werden.

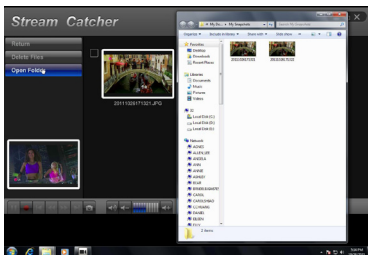
Anfänglicher Einstellungshinweis: Wenn Sie eine Videoquelle angeschlossen haben, aber nicht in der Lage sind, etwas im Videofenster anzuzeigen, gehen Sie zunächst in den Abschnitt "Einstellungen", um sicherzustellen, dass das "Gerät" richtig konfiguriert ist. Wenn Sie eine HDCP geschützte Videoquelle verwenden (z. Bsp. gekaufte Blu-Ray-Filme), wird das ebenfalls keine Vorschau/Aufnahme anzeigen.



Manuelles Aufnehmen von Videos erfolgt einfach durch Drücken der "Aufnahme"-Taste in der Steuerung am unteren Rand des Stream-Catcher-Fensters. Während der Aufnahme wird der Rahmen um das Videofenster rot dargestellt. Wenn Sie die Aufnahme anhalten möchten, drücken Sie die "Stopp"-Taste. Die "Snapshot"-Taste ermöglicht es, ein Bild aus dem Video Stream aufzunehmen.

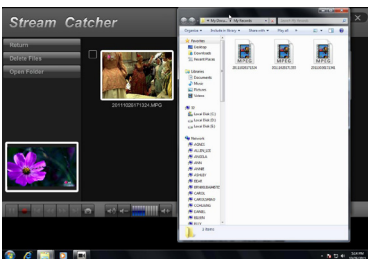
## Snapshot-Dateien

Durch Klicken auf diese Schaltfläche, wird der Speicherort des Ordners geöffnet, in dem alle Snapshot-Dateien in Windows gespeichert sind.



## Aufnahme-Dateien

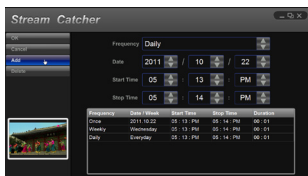
Durch Klicken auf diese Schaltfläche, wird der Speicherort des Ordners geöffnet, in dem alle aufgenommenen Video-Dateien in Windows gespeichert sind.





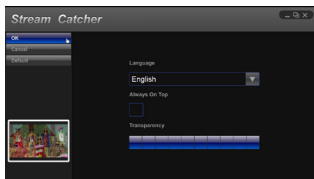
# Aufnahme programmieren

Die Software kann so eingestellt werden, dass Aufnahmen zu einer bestimmten Zeit und Datum einmal oder mehrmals gestartet werden. Stellen Sie die Programmierung ein und klicken Sie auf "Hinzufügen", um sie zu speichern. Mehrere Programmierungen können gleichzeitig verwaltet werden. Um eine Programmierung zu entfernen, wählen Sie sie einfach aus der Liste aus und klicken die Schaltfläche "Löschen".



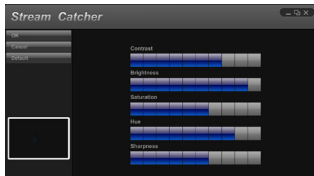
# Einstellungen

Das Einstellungsmenü ist für verschiedene Konfigurationen der Software in unterschiedliche Abschnitte gegliedert. Die System Einstellungen enthalten Konfigurationsoptionen für die Benutzeroberfläche.



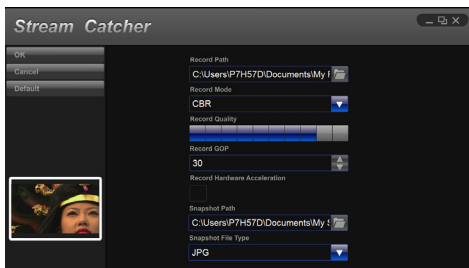
# Geräteinstellungen

Enthält Konfigurationsoptionen für die Video-Capture-Hardware. Video- und Audio-Eingangsquelle (HDMI, Component, DVI / VGA), Videosystem (NTSC/PAL), Seitenverhältnis und Videoeigenschaften (Schärfe, Kontrast, Sättigung, Farbton Helligkeit) können in diesem Menü angepasst werden.



# Aufnahmeeinstellungen

Enthält Einstellungen, im Zusammenhang mit Videoaufzeichnungen und Snapshots. Der Ort, um aufgenommene Videodateien zu speichern, ebenso die Aufnahmequalität kann hier konfiguriert werden. Die Orte, um Snapshot-Bilder und Dateiformate (JPG, BMP) zu speichern, werden ebenfalls hier eingestellt.



# Spezifikationen

<b>Host Schnittstelle</b>	PCI Express (x1 Steckplatzanschluss)
<b>Form Faktor</b>	Standard (Voll) Profile
<b>Chipsatz-ID</b>	MStar MST3367CMK-LF-170
<b>Externe Anschlüsse</b>	1 x 29-pin DVI-I Buchse 1 x HDMI type A Buchse 5 x RCA Buchse (über Breakout-Kabel)
<b>Audio Unterstützung</b>	Ja (Stereo)
<b>Videosysteme</b>	NTSC-M, PAL-B/M/60
<b>Video-Codierung</b>	H.264, MPEG-4
<b>Unterstützte Auflösungen</b>	<b>TV:</b> 480i/p, 576i/p, 720p, 1080i/p <b>PC:</b> 800 x 600, 1024 x 768, 1280 x 720, 1280 x 1024, 1440 x 900, 1920 x 1080
<b>Betriebstemperatur</b>	0°C ~ 70°C (32°F ~ 158°F)
<b>Abmessungen (T x B x H)</b>	96.0mm x 10.0mm x 110.0mm
<b>Gewicht</b>	300g
<b>Unterstützte Betriebssysteme</b>	Microsoft® Windows® XP/ Vista/ 7 (32/64-bit)

# Technische Unterstützung

StarTech.com's lebenslange technische Unterstützung ist ein wesentlicher Bestandteil unseres Engagements um branchenführende Lösungen zu bieten. Wann immer Sie Hilfe mit Ihrem Produkt brauchen, besuchen Sie **[www.startech.com/support](http://www.startech.com/support)** und greifen auf unsere umfassende Auswahl von Online-Tools, Dokumentationen und Downloads zu.

Für die aktuellsten Treiber/Software besuchen Sie bitte **[www.startech.com/downloads](http://www.startech.com/downloads)**

## Garantie-Information

Dieses Produkt unterliegt einer zweijährigen Garantie.

Darüberhinaus gewährt StarTech.com auf seine Produkte eine Garantie auf Material- und Verarbeitungsfehler für die angegebenen Zeiträume ab Kaufdatum. Während dieser Zeit können Produkte zur Reparatur oder Ersatz durch gleichwertige Produkte unserer Wahl ersetzt werden. Die Garantie deckt lediglich Ersatzteile und Arbeitskosten ab. StarTech.com übernimmt keine Garantie für Mängel oder Schäden, die durch unsachgemäße Behandlung, Veränderung oder normale Abnutzung entstehen.

### Haftungsbeschränkung

In keinem Fall haftet StarTech.com Ltd und StarTech.com USA LLP (bzw. deren Führungskräfte, Direktoren, Angestellte oder Beauftragte) für Schäden (direkte oder indirekte, spezielle, Straf-, Begleit-, Folge- oder andere Schäden), entgangene Gewinne, Geschäftsverlust oder finanzielle Schäden, die aus oder im Zusammenhang mit der Verwendung des Produkts entstehen oder den aktuell bezahlten Preis für das Produkt überschreiten. In einigen Ländern ist der Ausschluß oder die Beschränkung von Begleit- oder Folgeschäden nicht erlaubt. Finden solche Gesetze Anwendung, treffen die in dieser Erklärung enthaltenen Einschränkungen oder Ausschlüsse nicht auf Sie zu.

Hard-to-find made easy bei StarTech.com ist kein Slogan, es ist ein Versprechen.

StarTech.com ist Ihre „alles aus einer Hand“ – Quelle für jede Anschlußmöglichkeit die Sie benötigen.

Von der neuesten Technologie bis zu älteren Produkten – all die Teile, die Alt und Neu zusammenfügt – wir können Ihnen helfen, die Teile zu finden um Ihre Lösung zu verbinden.

Wir machen es einfach, die Teile zu finden und liefern schnell, wo immer sie gebraucht werden. Sprechen Sie einfach mit einem unserer technischen Berater oder besuchen Sie unsere Website und sie werden in kürzester Zeit zu dem Produkt geführt, welches Sie brauchen.

Besuchen Sie **[www.startech.com](http://www.startech.com)** für sämtliche Informationen über alle StarTech.com Produkte, ebenso um auf spezielle Ressourcen und zeitsparende Tools zuzugreifen.

*StarTech.com ist ein nach ISO 9001 zertifizierter Hersteller von Anschluß- und Technologieteilen. StarTech.com wurde 1985 gegründet und hat Niederlassungen in den Vereinigten Staaten, Kanada, dem Vereinigten Königreich und Taiwan und bietet weltweiten Service.*