

Tarjeta PCI-Express Dual Serie RS-232 de Perfil Bajo (2 Puertos Serie, 1 Puerto Paralelo*)

*PEX2S5521P

PEX1S552/PEX1S552LP

PEX2S552/PEX2S552LP

Guía de Instrucciones



* PEX2S5521P en la ilustración

StarTech.com

Revisión del manual: 03/02/2011

Para la información más reciente, por favor visite www.startech.com.

Hard-to-find made easy

Declaración de Cumplimiento de la Comisión Federal de Comunicaciones

Este equipo ha sido probado y se ha determinado que cumple con los límites exigidos para un dispositivo digital Clase B, conforme a la parte 15 de la Normativa FCC. Estos límites están diseñados para aportar una protección razonable contra interferencias nocivas durante el funcionamiento del equipo en un entorno residencial. Este equipo genera, usa, y puede emitir energía de radiofrecuencia, y si no se lo instala y utiliza de acuerdo a las instrucciones, puede ocasionar interferencias perjudiciales para las comunicaciones de radio. Sin embargo, no hay garantía de que no se produzca interferencia en alguna instalación en particular. En caso de que el equipo produzca interferencias perjudiciales durante la recepción de radio o televisión, lo cual puede determinarse encendiendo y apagando el equipo, se insta al usuario que intente corregir la interferencia siguiendo una o más de las siguientes medidas:

- Modifique la orientación o la ubicación de la antena receptora.
- Aumente la distancia de separación entre el equipo y el receptor.
- Conecte el equipo en el tomacorriente de un circuito diferente al que está conectado el receptor
- Consulte con el distribuidor o solicite asistencia a un técnico especializado en radio/TV.

Uso de Marcas Comerciales, Marcas Registradas y de Otros Nombres y Símbolos Protegidos

El presente manual puede hacer referencia a marcas comerciales, marcas registradas, y otros nombres y/o símbolos protegidos pertenecientes a terceros que no están relacionadas en modo alguno a StarTech.com. Las mismas se utilizan exclusivamente con fines ilustrativos y no implica que StarTech.com respalde ningún producto/servicio, ni que el tercero en cuestión respalde el o los productos que se describen en este manual. Independientemente de cualquier referencia directa que aparezca en alguna parte de este documento, StarTech.com certifica que todas las marcas comerciales, marcas comerciales registradas, marcas de servicios, y otros nombres y/o símbolos contenidos en este manual y documentos relacionados son propiedad de sus respectivos propietarios.

Tabla de contenido

Introducción	1
Características.....	1
Contenido de la Caja.....	1
Guía del Hardware	2
Instalación	2
Ajuste del Modo de Alimentación	3
Instalación del Hardware	3
Instalación del Software	4
Verificación de la Instalación	6
Specifications	7
Soporte Técnico	8
Información Acerca de la Garantía	8

Introducción

Gracias por comprar la tarjeta PCI Express Dual con E/S de Perfil Bajo de StarTech.com. Esta útil solución con puertos de E/S emplea un único chip nativo con el objeto de optimizar la eficiencia y la confiabilidad, e incluye un soporte de perfil bajo que permite instalar la tarjeta en una caja de prácticamente cualquier factor de forma/tamaño.

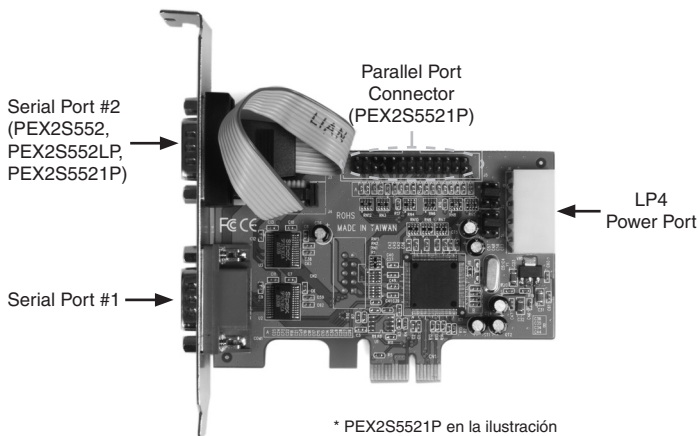
Características

- PCI Express Nativa (un único chip)
- Soporta una velocidad de transferencia de datos de hasta: 2,7 Mbps (paralelo)
460,8 Kbps (serie)
- Configurable en modos de 5V, 12V, y RI (sin alimentación)
- Conformidad con las especificaciones de base de la PCI Express revisión 1.0a
- FIFO de 128 bytes de profundidad por transmisor y receptor
- Control de flujo automático en banda usando el protocolo Xon/Xoff programable en ambas direcciones
- Control de flujo automático en modo fuera de banda usando los protocolos CTS/RTS y DSR/DTR
- Incluye soportes estándares y de perfil bajo

Contenido de la Caja

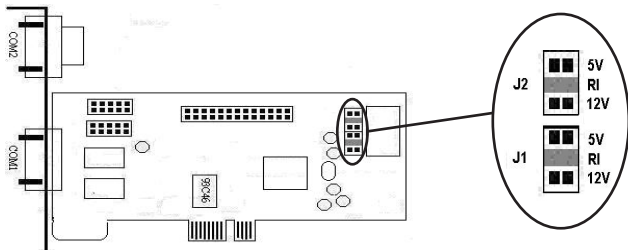
- 1 x Tarjeta PCI-Express E/S (las tarjetas LP vienen con un soporte de perfil bajo incluido)
- 1 x Puerto paralelo separado con cable de cinta (solamente Modelo PEX2S5521P)
- 1 x Controlador de CD
- 1 x Manual de Instrucciones
- 1/2/3 x Soporte de Perfil Bajo (PEX1S552/PEX2S552/PEX2S5521P)
- 1/2/3 x Soporte de Perfil Bajo (PEX1S552/PEX2S552/PEX2S5521P)

Guía del Hardware



Instalación

¡ADVERTENCIA! Las tarjetas PCI Express, como todo equipo de computación, pueden ser severamente dañadas por la electricidad estática. Asegúrese de estar bien conectado a tierra antes de abrir la caja del ordenador o manipular la tarjeta. StarTech.com recomienda usar una correa antiestática al instalar cualquier componente en su ordenador. En caso de no tener una correa antiestática disponible, asegúrese de descargar la electricidad que se haya podido acumular en su cuerpo tocando una superficie de metal con descarga a tierra (por ejemplo la caja del ordenador) durante unos segundos. Además, procure coger la tarjeta por el borde y evite tocar los conectores dorados.



Ajuste del Modo de Alimentación

Esta tarjeta está especialmente diseñada para permitir el suministro de energía del Pin 9 del o los conectores DB9 a dispositivos que emplean alimentación a través de un puerto serie. El usuario podrá establecer los puertos en modo 5V, 12V, o RI (sin alimentación). Además tendrá la opción de permitir que el suministro de energía provenga de la fuente de alimentación del sistema conectándola en un conector LP4.

Instalación del Hardware

1. Retire la cubierta del sistema (para obtener información más detallada al respecto, consulte el manual del usuario del ordenador) y suavemente coloque el ordenador de manera que las aberturas de las ranuras de expansión PCI Express en la placa base queden hacia arriba.
2. Localice una ranura PCI Express vacía y retire la placa metálica que cubre el soporte posterior correspondiente. Utilice un destornillador Phillips para realizar este paso. ¡Conserve los tornillos! Los necesitará para atornillar la tarjeta más tarde. Consulte el manual del sistema del ordenador para obtener información más detallada.

PEX2S5521P solamente: Por favor asegúrese de que la placa metálica que cubre el soporte trasero contiguo al soporte mencionado anteriormente esté vacía de manera que esté disponible para la instalación del puerto paralelo.

3. Inserte con cuidado la tarjeta en la ranura vacía, asegurándose de que quede bien firme y ajuste la tarjeta con los tornillos que quitó en el Paso 3, si corresponde.
4. **PEX2S5521P:** Conecte el cable cinta suministrado por el puerto paralelo (separado) en la ranura de la placa PEX2S5521P (ver el diagrama que se muestra en la siguiente página), luego ajuste el puerto paralelo a la ranura ubicada al lado de la que se utilizó para ajustar la placa principal del PEX2S5521P
5. **OPCIONAL:** Si el suministro de energía proviene de la fuente de alimentación del sistema del ordenador, (ver “Ajuste del Modo de Alimentación”) conecte el molex LP4 en la tarjeta.
6. Una vez que la tarjeta (y un puerto adicional, si correspondiera) esté encajada en la placa base (dentro de la caja), vuelva a colocar la cubierta y encienda el ordenador, luego continúe con la siguiente sección, Instalación del Software.

Instalación del Software

Una vez completada la instalación física de la tarjeta PCI Express y que el ordenador haya arrancado, el sistema operativo detectará la presencia de la tarjeta y solicitará la instalación del software:

1. Se desplegará el siguiente mensaje Found New Hardware Wizard (Asistente para Hardware Nuevo Encontrado). Cuando se le pregunte si desea que Windows busque el programa, seleccione No, not this time, (No, esta vez no) y haga clic en Next (Siguiente) para continuar:

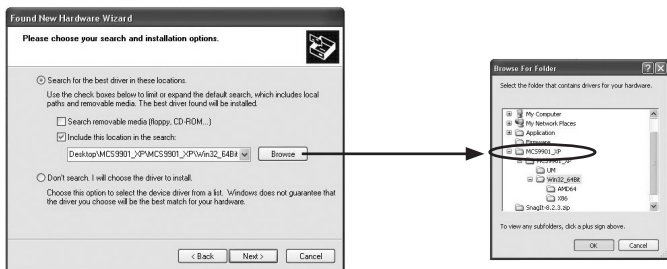


2. En la siguiente pantalla, seleccione Install (Instalar) de una lista o ubicación específica, y luego haga clic en Next.



3. En la ventana siguiente, seleccione Search for the best driver in these locations (Buscar el mejor controlador en estas ubicaciones). Asegúrese de seleccionar la opción Include this location in the search (Incluir esta ubicación en la búsqueda), y luego haga clic en Browse (Examinar) para ubicar el archivo correcto. (Recuerde que el archivo correcto puede estar ubicado en el CD suministrado con el producto en la carpeta MCS9901).

Una vez especificado el archivo correcto, haga clic en Next para continuar.



- Se desplegará una advertencia de seguridad de Windows, indicando que el software que está instalando no ha superado la prueba del Logotipo de Windows. Omita la advertencia y haga clic en Continue (Continuar):

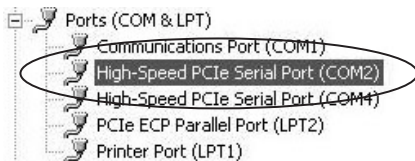


- Quando los archivos del controlador estén instalados, aparecerá un cuadro de diálogo notificando que el Asistente ha finalizado la instalación del "High Speed PCIe Serial Port" ("Puerto Serie de Alta Velocidad PCIe"). Haga clic en Finish (Finalizar).
- PEX2S552:** Repita los pasos 1-5 para instalar el otro puerto serie.
PEX2S552LP: Repita los pasos 1-5 dos veces más, para instalar los dos puertos restantes (el puerto serie y el puerto paralelo).

Verificación de la Instalación

Para comprobar que la instalación se haya completado correctamente en Windows 2000/XP/Vista:

- Haga clic con el botón derecho del mouse en My Computer (Mi ordenador) y seleccione Manage (Administrar) para abrir la ventana Computer Management (Administración del Ordenador).



- En el panel izquierdo, seleccione Device Manager (Administrador de Dispositivos).
- En el panel derecho, haga clic en Ports (Puertos) (COM y LPT).
Recomendamos consultar la siguiente lista con el/los puertos recientemente agregados:

Specifications

	PEX1S552 PEX1S552LP	PEX2S552 PEX2S552LP	PEX2S5521P
Bus Type	PCI Express x1		
Chipset	Moschip MCS9901CV		
Maximum Data Transfer Rate	Serial: 460.8 Kbps	Serial: 460.8 Kbps	Parallel: 2.7 Mbps Serial: 460.8 Kbps
OS Support	Windows [®] 2000/XP/2003/Vista/7 Linux [®] Kernel 2.6.11 and above MAC OS [®] 10.4		
External Connectors	1 x DB9 male	2 x DB9 male	2 x DB9 male 1 x DB25 female
Product Dimensions (LxWxH)	105mm (4.13") x 120mm (4.72") x 20mm (0.79")		
Product Weight	51.5 g (1.82 oz)	63.5 g (2.24 oz)	140 g (4.94oz)
Regulatory Certifications	CE, FCC, RoHS		

Soporte Técnico

El soporte técnico de por vida constituye una parte integral del compromiso de StarTech.com de aportar soluciones líderes en la industria. Si llegara a necesitar ayuda técnica para su producto, entre en www.startech.com/support y podrá acceder a nuestra amplia gama de herramientas, documentación, y descargas en línea.

Información Acerca de la Garantía

Este producto está respaldado por una garantía de Por Vida.

Además, StarTech.com garantiza que sus productos no tienen ningún defecto de materiales ni de fabricación por el periodo indicado a partir de la fecha de compra. Durante este periodo, los productos pueden ser devueltos para su reparación o reemplazo por otro igual según nuestro criterio. La garantía cubre el costo de repuestos y mano de obra solamente. StarTech.com no asume ninguna responsabilidad por los defectos o daños ocasionados por uso inadecuado, abuso, modificaciones, o desgaste normal de sus productos.

Limitación de Responsabilidad

Bajo ninguna circunstancia StarTech.com Ltd. y StarTech.com USA LLP (o sus funcionarios, directivos, empleados o agentes) serán responsables de ningún daño (ya sea directo o indirecto, especial, punitivo, incidental, consecuente, o de alguna otra forma), lucro cesante, pérdida de oportunidades comerciales, o cualquier pérdida pecuniaria, o de otro tipo que resulte del uso del producto y que exceda el precio real pagado por el mismo. Algunos estados no permiten la exclusión o limitación de daños incidentales o consecuentes. En cuyo caso, las limitaciones o exclusiones indicadas previamente no son aplicables.

StarTech.com

Hard-to-find **made easy**

StarTech.com viene desarrollando productos de manera que “lo difícil de la tecnología resulte fácil” desde 1985, brindando soluciones de gran calidad a una variada base de clientes dentro de los cuales se incluyen organismos gubernamentales, establecimientos educativos y de la industria. Ofrecemos una selección incomparable de piezas de ordenadores, cables, productos de A/V, KVM y Gestión de Servidores, abasteciendo a mercados de todo el mundo a través de nuestras oficinas en Estados Unidos, Canadá, el Reino Unido y Taiwán.

Visite nuestro sitio www.startech.com para obtener información detallada sobre los productos y acceder a herramientas interactivas exclusivas como el Buscador de Cables, el Buscador de Piezas y la Guía de Referencia KVM. StarTech.com le facilita los medios para concretar prácticamente cualquier solución de IT o A/V. Compruebe por usted mismo porqué nuestros productos son líderes en rendimiento, soporte y valor.