

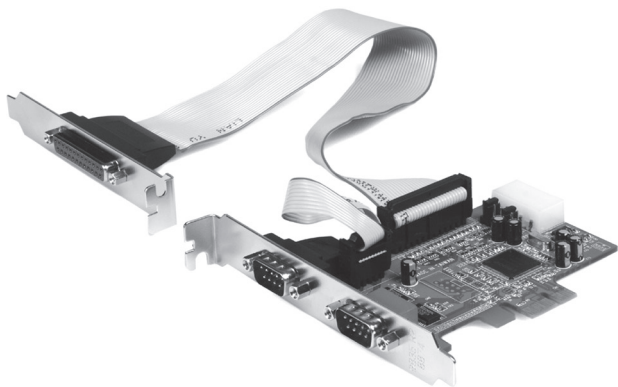
Carte Série RS-232 Double profil PCI-Express (2 ports Série, 1 port Parallèle*)

*PEX2S5521P

PEX1S552/PEX1S552LP

PEX2S552/PEX2S552LP

Manuel d'Instruction



*Présentation du PEX2S5521P

StarTech.com

Hard-to-find made easy

Déclaration de conformité FCC

Cet équipement a été testé et déclaré conforme en tant que dispositif numérique de classe B, conformément à la section 15 des règles FCC. Ces limites sont conçues pour fournir une protection raisonnable contre les interférences nuisibles dans une installation résidentielle. Cet équipement génère, utilise et peut émettre des fréquences radio et, s'il n'est pas installé et utilisé conformément aux instructions, il peut causer des interférences nuisibles aux communications radio. Cependant, il n'existe aucune garantie que des interférences ne se produiront pas dans une installation de type particulier. Si cet équipement provoque des interférences nuisibles à la réception de la radio ou de la télévision, pouvant être vérifié en mettant l'équipement hors tension, l'utilisateur est encouragé à essayer de corriger l'interférence par une ou plusieurs des mesures suivantes:

- Réorienter ou déplacer l'antenne de réception.
- Augmenter la distance entre l'équipement et le récepteur.
- Branchez l'appareil dans une prise d'un circuit électrique différent de celui auquel le récepteur est connecté.
- Consulter votre revendeur ou un technicien radio / TV pour de l'aide.

Utilisation des marques, marques déposées, et d'autres dénominations et symboles protégés

Ce manuel peut faire référence à des marques, marques déposées, et d'autres dénominations et symboles protégés de sociétés tierces non liés en aucune façon à StarTech.com. Ces références sont à titre indicatif seulement et ne constituent pas une approbation d'un produit ou service par StarTech.com, ou un endossement du/des produit(s) auquel ce manuel s'applique par la société tierce en question. Indépendamment de toute reconnaissance directe dans le corps de manuel, StarTech.com reconnaît que toutes les marques, marques déposées, marques de service, et autres symboles et/ou dénominations protégées contenus dans ce manuel et les documents connexes sont la propriété de leurs détenteurs respectifs.

Table des Matières

Introduction	1
Caractéristiques	1
Contenu de l'Emballage	1
Guide du Matériel	2
Installation	2
Réglage du Mode d'Alimentation.....	3
Installation du Matériel	3
Installation du Logiciel	4
Vérification du Succès de l'Installation	6
Specifications	7
Support Technique	8
Informations Sur la Garantie	8

Introduction

Merci pour d'avoir acheté une Carte RS-232 Double profil PCI-Express PEX1S552/PEX2S552/PEX2S5521P StarTech.com. Cette solution pratique Entrée/Sortie utilise une conception mono puce récente pour une performance et une capacité maximale, et comprend un support optionnel à profil bas qui permet à la carte d'être installée dans pratiquement n'importe quel facteur de taille/forme.

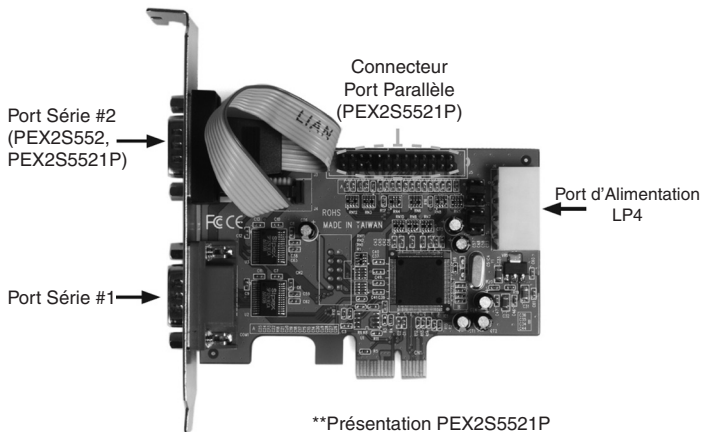
Caractéristiques

- Ajoute deux ports série RS-232 à grande vitesse, un port parallèle
- Prise en charge des taux de transfert de données allant jusqu'à: 2,7 Mbps (en parallèle) 460.8 Kbps (en série)
- Configurable en mode 5V, 12V, et non alimenté)
- Compatible avec les spécifications de base PCI Express de révision 1.0a
- FIFO de 128 octets par émetteur et récepteur
- Contrôle automatique de débit en bande avec utilisation Xon/Xoff dans les deux directions
- Contrôle automatique de débit hors bande en utilisant CTS/RTS et DSR/DTR
- Supports de profil bas et standard inclus

Contenu de l'Emballage

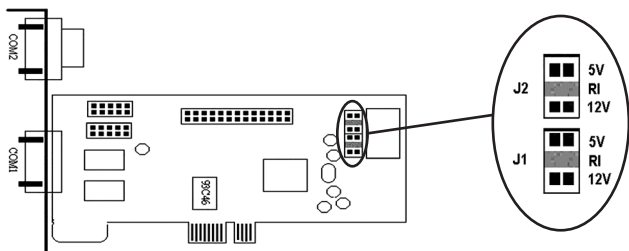
- 1 x Carte Série RS-232 PCI-Express à 2 ports
- 1 x port parallèle séparé (avec câble plat)
- 1 x CD Pilote
- 1 x Manuel d'Instruction
- Supports Profil Bas: **PEX1S552** - 1 support profil bas inclus
PEX2S552 - 2 supports profil bas inclus
PEX2S5521P - 3 supports profil bas inclus

Guide du Matériel



Installation

ATTENTION! Les Cartes PCI Express, comme tout autre matériel informatique, peuvent être gravement endommagés par l'électricité statique. Assurez-vous que vous êtes correctement relié à la terre avant d'ouvrir votre boîtier d'ordinateur ou de toucher la carte. StarTech.com vous recommande de porter un bracelet antistatique lors de l'installation de toute composante informatique. Si un bracelet antistatique est indisponible, déchargez-vous de toute l'accumulation d'électricité statique en touchant une grande surface métallique reliée à la terre (comme le boîtier de l'ordinateur) pendant plusieurs secondes. Faites également attention à saisir la carte par ses bords et non pas par les connecteurs dorés.



Réglage du Mode d'Alimentation

Cette carte est spécialement conçue pour permettre une alimentation à partir des neuf broches du connecteur(s) DB9 pour les périphériques compatibles avec l'alimentation série. Cette carte permet aux utilisateurs de configurer chaque port avec 5V, 12V, ou sans alimentation. Les utilisateurs peuvent également choisir d'établir la puissance nécessaire de l'alimentation du système en connectant le connecteur d'alimentation LP4.

Installation du Matériel

1. Retirez le couvercle de votre système (voir le manuel d'instruction de votre ordinateur pour plus de détails, si nécessaire) et tournez doucement votre ordinateur sur le côté, de sorte que les ouvertures d'extension PCI Express de la carte mère soient orientées vers le haut.
2. Recherchez un slot PCI Express disponible et enlevez la plaque métallique qui recouvre le support arrière correspondant. Vous devrez peut-être utiliser un tournevis cruciforme pour effectuer cette étape. Conservez la vis! Vous en aurez besoin pour fixer la carte plus tard.

PEX2S5521P seulement: Veuillez vous assurer que la plaque métallique qui recouvre le support arrière situé à côté de celui cité précédemment est vacante, de sorte qu'il puisse être utilisé pour l'installation du port parallèle).

3. Introduisez délicatement la carte dans l'emplacement disponible, en vous assurant qu'elle soit bien en place, puis fixez la carte en place en utilisant la vis retirée à l'étape 3.
4. **PEX2S5521P**: Branchez le câble plat fourni par le port parallèle (séparé) sur l'emplacement prévu de la carte PEX2S5521P (Voir schéma de la page précédente), puis fixer le port parallèle à la fente adjacente à celle utilisée pour fixer la carte principale PEX2S5521P.
5. Une fois que la carte (et le port supplémentaires si nécessaire) sont fixés à la carte mère (et le cas échéant), replacer le capot de l'ordinateur et allumez l'ordinateur, puis passez à la section suivante, intitulée Installation du Logiciel.

Installation du Logiciel

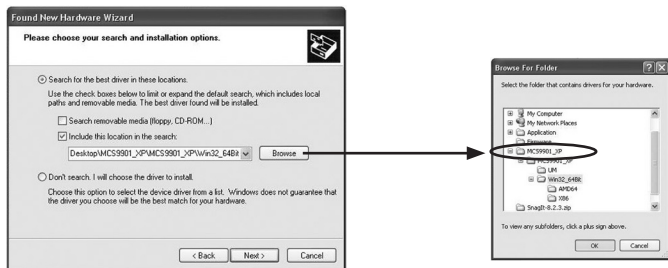
Lorsque l'ordinateur est démarré à la suite de l'installation physique de la carte PCI Express, le système d'exploitation permet de détecter la présence de la carte dans le système informatique et se prépare pour l'installation du logiciel:



1. L'Assistant de Nouveau matériel détecté s'affiche. Lorsqu'il vous ait demandé si vous souhaitez que Windows recherche le logiciel, sélectionnez **Non, pas cette fois-ci**, puis cliquez sur **Suivant** pour continuer:
2. Sur l'écran qui suit, sélectionnez **Installer à partir d'une liste ou un emplacement spécifique**, puis cliquez sur **Suivant**.



3. Sur l'écran qui suit, sélectionnez **Rechercher le meilleur pilote dans ces emplacements**. S'assurer qu'il y a une croix cochée à côté de **Inclure cet emplacement dans la recherche**, puis cliquez sur **Parcourir** pour localiser le bon fichier. (Veuillez noter : Le fichier correct peut être situé sur le CD d'accompagnement dans le dossier **MCS9901**).



Une fois que vous avez trouvé le bon fichier, veuillez cliquez sur **Suivant** pour continuer.

- Un avertissement de sécurité Windows s'affiche, vous informant que le logiciel que vous installez n'a pas passé le test logo Windows. Veuillez cliquer sur **Continuer**:

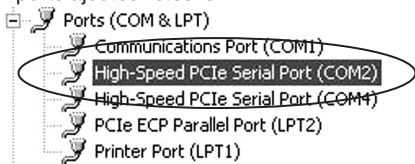


- Une fois les fichiers du pilote ont été installés, vous serez informé que l'Assistant a fini d'installer le logiciel pour "High Speed PCI Serial Port". Veuillez cliquer sur **Terminer**.
- PEX2S552**: Répétez les étapes 1-5 une fois de plus pour le port série qui reste à être installé.
PEX2S552LP: Répétez les étapes 1-5 deux fois de plus, pour chacun des autres ports restants (un port série, un port parallèle).

Vérification du Succès de l'Installation

Pour vérifier que l'installation s'est déroulée avec succès:

- Faites un clic droit sur **Poste de travail** et sélectionnez **Gérer** pour ouvrir la fenêtre Gestion de l'ordinateur.
- Dans le volet gauche, sélectionnez **Gestionnaire de périphériques**.
- Dans le volet droit, cliquez sur **Ports (COM & LPT)**. Vous devriez voir les nouveaux ports ajoutés listés ici:



Specifications

	PEX1S552	PEX2S552	PEX2S552
Type de Bus	PCI Express		
Chipset	Moschip MCS9901CV		
Taux maximal de transfert de données	Série: 460.8 Kbps	Série: 460.8 Kbps	Parallèle: 2.7 Mbps Série: 460.8 Kbps
Systèmes d'exploitation compatibles	Windows [®] 2000/XP/2003/Vista/7 Linux [®] Kernel 2.6.11 & supérieur MAC OS [®] 10.4 & supérieur		
Connecteurs	1 x DB9 Série	2 x DB9 Série	2 x DB9 Série 1 x DB25 Parallèle
Dimensions du Produit (LxIxH)	105mm (4.13") x 120mm (4.72") x 20mm (0.79")		
Poids du Produit	51.5 g	63.5 g	140 g
Certifications Règlementaires	CE, FCC, RoHS		

Support Technique

La durée de vie des supports techniques StarTech.com est une partie intégrante de notre engagement pour fournir des solutions de pointe. Si vous avez besoin d'aide avec votre produit, visitez **www.startech.com/support** et accédez à notre gamme complète d'outils en ligne, de documentation et de téléchargements.

Informations Sur la Garantie

Ce produit est couvert par une garantie à vie.

En outre, StarTech.com garantit ses produits contre les défauts de matériaux et de fabrication pour les périodes indiquées, suivant la date initiale d'achat. Pendant cette période, les produits peuvent être retournés pour réparation ou remplacement par des produits équivalents, à notre jugement. La garantie couvre les pièces et la main d'œuvre seulement. StarTech.com ne garantit pas ses produits contre tout défaut ou dommage résultant d'une mauvaise utilisation, abus, modification ou l'usure normale.

Limitation de Responsabilité

En aucun cas la responsabilité de StarTech.com Ltd et StarTech.com USA LLP (ou leurs dirigeants, administrateurs, employés ou mandataires) ne pourra être engagée pour des dommages (directs ou indirects, spéciaux, punitifs, consécutifs ou non), perte de profits, perte d'exploitation, ou toute perte pécuniaire, résultant de ou lié à l'utilisation du produit dépassant le prix réel payé pour le produit. Certains états ne permettent pas l'exclusion ou la limitation des dommages fortuits ou consécutifs. Si ces lois s'appliquent, les limitations ou exclusions contenues dans cette déclaration ne peuvent pas s'appliquer à vous.

StarTech.com

Hard-to-find **made easy**

StarTech.com a développé depuis 1985 des solutions faciles, fournissant des solutions de haute qualité à une diversité de clients TI et A/V qui englobe de nombreux canaux, y compris le gouvernement, l'éducation et les installations industrielles pour n'en nommer que quelques-uns. Nous offrons un choix inégalé de pièces d'ordinateur, de câbles, de produits A/V, des solutions de gestion de serveur et KVM, desservant le monde entier grâce à nos implantations aux Etats-Unis, au Canada, au Royaume-Uni et à Taiwan.

Visitez **www.startech.com** aujourd'hui pour des informations complètes sur tous nos produits et un accès exclusif aux outils interactifs tels que le câble Finder, les pièces Finder et le Guide de référence KVM.