

デュアルプロファイルPCI-Express RS232シリアルアダプタ カード(2シリアルポート、1並列ポート)

PEX1S553 / PEX1S553LP / PEX2S553 / PEX2S553LP /
PEX2S5531P



*実際の製品は写真と異なる場合があります。

DE: Bedienungsanleitung - de.startech.com

FR: Guide de l'utilisateur - fr.startech.com

ES: Guía del usuario - es.startech.com

IT: Guida per l'uso - it.startech.com

NL: Gebruiksaanwijzing - nl.startech.com

PT: Guia do usuário - pt.startech.com

最新の情報はwww.startech.comでご確認ください

FCC 準拠ステートメント

本製品はFCC規則パート15のBクラスデジタルデバイスに対する制限を遵守しているかを確認する試験にて、その準拠が証明されています。これらの制限は、住居環境に設置された場合に有害な干渉から合理的に保護するために設計されています。本製品は無線周波数エネルギーを発生、使用、放出し、指示に従って取り付けられ、使用されなかった場合は、無線通信に有害な干渉を与える可能性があります。一方、特定の取り付け状況では、干渉が起きないという保証を致しかねます。本製品がラジオやテレビ電波の受信に有害な干渉を発生する場合(干渉の有無は、製品の電源を一度切り、改めて電源を入れることで確認できます)、次のいずれかまたは複数の方法を試すことにより、干渉を是正することをお勧めします:

受信アンテナの向きを変えるか、場所を変える。

製品と受信アンテナの距離を離す。

受信アンテナが接続されているコンセントとは異なる回路を使うコンセントに本製品を接続する。

販売店か実績のあるラジオ/テレビ技術者に問い合わせる。

商標、登録商標、その他法律で保護されている名称やシンボルの使用

本書は第三者企業の商標、登録商標、その他法律で保護されている名称やシンボルをウェブサイト上で使用しますが、これらは一切 StarTech.com とは関係がありません。これらの使用は、お客様に製品内容を説明する目的でのみ行われており、StarTech.com による当該製品やサービスの保証や、これら第三者企業による本書に記載される商品への保証を意味するものではありません。本書で直接的に肯定する表現があったとしても、StarTech.com は、本書で使用されるすべての商標、登録商標、サービスマーク、その他法律で保護される名称やシンボルは、それぞれの所有者に帰属することをここに認めます。

目次

はじめに	1
特徴	1
付属品	1
ハードウェアガイド	2
インストール手順	2
電源モードの設定	3
ハードウェアインストール手順	3
ソフトウェアインストール手順	4
インストールの確認	5
技術仕様	6
技術サポート	7
保証に関する情報	7

はじめに

StarTech.com でデュアルプロファイル PCI Express I/Oカードをご購入いただき、ありがとうございます。この便利なI/Oソリューションはネイティブシングルチップデザインで、最高のパフォーマンスと信頼性を実現します。また、カードがあらゆるサイズのフォームファクタケースに実装できるよう、薄型ブラケットも同梱しています。

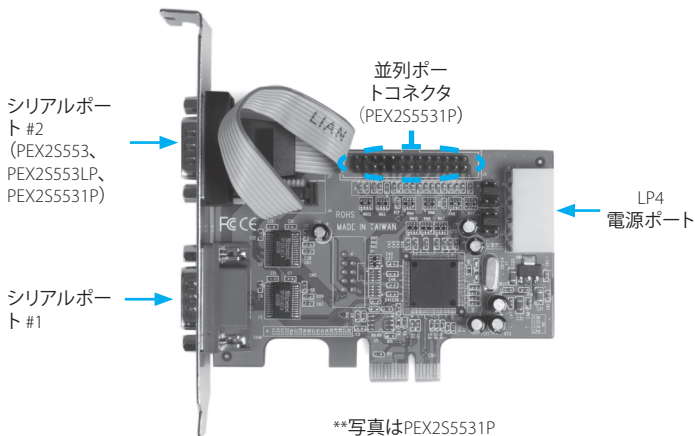
特徴

- ネイティブPCI Express (シングルチップセット)
- 最大データ転送速度: 2.7 Mbps (並列) 460.8 Kbps (シリアル)
- 5V、12V、RI (ノンパワー) モードで設定可能
- PCI Express 規格 rev. 1.0a に準拠
- トランスミッターやレシーバーごとに、128バイトのディープ FIFO
- 双方向対応の、プログラム可能な Xon/Xoffを使用して自動帯域内フロー制御
- RTS /CTS や DSR/DTRを用いた自動帯域外フロー制御ハードウェアフロー制御
- 標準型および薄型ブラケットを同梱

付属品

- 1 x PCI-Express I/O カード (LPカードにはプリインストールされた薄型ブラケットを同梱)
- 1 x セパレートタイプ並列ポート (リボンケーブル付き) (PEX2S5531Pのみ)
- 1/2/3 x 薄型ブラケット (PEX1S553/PEX2S553/PEX2S5531P)
- 1 x フルプロファイルブラケット PEX1S553LPおよびPEX2S553LP)
- 1 x ドライブCD
- 1 x ユーザマニュアル

ハードウェアガイド

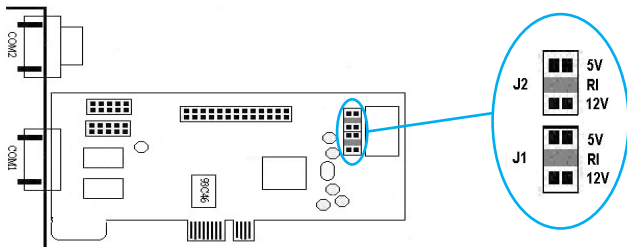


インストール手順



警告!他のすべてのパソコン周辺機器同様、PCI Expressカードも静電気により深刻なダメージを受ける場合があります。コンピューターケースを開ける前や、PCI Expressカードに触れる前には、必ず適切に接地するようにしてください。StarTech.comでは、お客様がコンピューターコンポーネントを実装する際には、帯電防止ストラップを着用することを推奨しています。帯電防止ストラップが手に入らない場合、接地済みの大型金属面(コンピューターケースなど)に数秒触れ、お客様の体に蓄積した静電気を放電してください。また、PCI Expressカードは端を持つようにし、ゴールドコネクタ部に触れないようにしてください。

電源モードの設定



このカードは、パワー・オーバ・シリアルをサポートしているデバイスで使われるD89コネクタの9番目のピンから電力出力を行うために設計されました。このカードを使うことにより、ユーザは各ポートに5V、12V、RI (電源なし)を設定することができます。また、LP4電源コネクタを接続することにより、システム電源から必要な電力を得るすることもできます。

ハードウェアインストール手順

1. お使いのシステムのカバーを取り外し (詳細な手順が必要な場合は、コンピューターを購入されたときに同梱されてきたユーザマニュアルをご確認ください)、マザーボードのPCI Express拡張スロットの開口部が上を向くように、優しく側面が下にくるように置きます。
2. 空いているPCI Expressスロットを探し、対応するリアブラケットを塞いでいる金属製プレートを外します。この作業には、プラスドライバーが必要となるかもしれません。ネジはなくさないようにしてください! 後からカードを固定するのに必要となります。詳細は、お使いのコンピューターシステムのユーザマニュアルでご確認ください。

PEX255531Pのみ: 並列ポートのインストールで使えるよう、上述のブラケットの隣にあるリアブラケットを塞いでいる金属性プレートも空いていることを確認してください。

3. カードを空いているスロットに確実に挿入し、きちんと収まったことを確認します。その後、ステップ3で 取り外したネジで固定していきます。
4. **PEX255531P:** (セパレートタイプ) 並列ポートに付いているリボンケーブルをPEX255531Pボードのスロットに接続し (前 ページの図を参考にしてください)、PEX255531Pメインボードを固定するために使用したスロットの隣のスロットに並列ポートを固定します。
5. **オプション:** コンピューターシステムの電源から電力を取る場合 (「電源モードの設定」をご覧ください)、LP4 molexプラグをカードに接続します。
6. カード (および必要に応じて、その他ポート) がマザーボードに固定されたら (そして、ケース内に収まったら)、コンピューターカバーと電源コードを外し、「ソフトウェアインストール手順」というタイトルの次のセクションに進みます。

ソフトウェアインストール手順

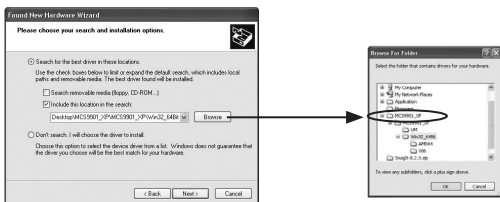
PCI Expressカードのインストールが完了し、コンピューターを起動すると、オペレーティングシステムがコンピューターシステム内にあるカードの存在を検出し、ソフトウェアをインストールするようにプロンプトします：

1. 「新しいハードウェアが検出されました」ウィザードが開きます。Windowsにソフトウェアの検索をさせるかプロンプトされたら、「今は検索しない」を選択し、「次へ」をクリックして続行します：
2. 次の画面では、「リストまたは特定の場所からインストールする」を選択し、「次へ」をクリックします。



3. 次の画面では、「これらの場所に最適なドライバを検索する」を選択します。検索にこの場所を含めるがチェックされているのを確認し、「参照」をクリックして、適切なファイルの場所を特定します。(注意:適切なファイルが同梱されるCDのMCS9922 フォルダに入っている場合があります)。

適切なファイルを特定したら、「次へ」をクリックして続行します。



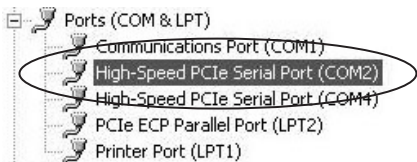
4. インストール中のソフトウェアがWindowsのロゴテストに合格していない旨を記したWindowsのセキュリティ警告画面が表示されます。それでも続行するをクリックしてください：
5. ドライバファイルがインストールされたら、ウィザードが「高速PCIeシリアルポート」用ソフトウェアのインストールを完了した旨を通知されます。終了をクリックしてください。

6. **PEX2S553:**残りのシリアルポートをインストールするにはステップ1~5をもう1度繰り返します。
PEX2S553LP:残りのシリアルポートをインストールするにはステップ1~5をもう1度ずつ、合計で2度(シリアルポートと並列ポート)繰り返します。

インストールの確認

Windows 2000/XP/Vistaをお使いの場合、インストールが正常にできたかを確認するには、次の手順に従ってください:

1. 「マイコンピュータ」を右クリックし、「管理」を選択して、「コンピューター管理」画面を開きます。
2. 左側のペインから、「デバイスマネージャ」を選択します。
3. 右側のペインから、**ポート(COM & LPT)**をクリックします。新しく追加したポート(複数可)は、ここに一覧表示されます:



技術仕様

	PEX1S553 PEX1S553LP	PEX2S553 PEX2S553LP	PEX2S5531P
バスの種類	PCI Express x1		
チップセットID	Moschip MCS9922CV-AA		Moschip MCS9901CV-CC
最大データ転送速度	シリアル: 460.8 Kbps	シリアル: 460.8 Kbps	並列: 2.7 Mbps シリアル: 460.8 Kbps
OSサポート	Windows® 2000/XP/2003/Vista/7 Linux® Kernel 2.6.11以降 MAC OS® 10.4		
外付けコネクタ	1 x DB9 オス	2 x DB9 オス	2 x DB9 オス 1 x DB25 メス
外形寸法 (幅×奥行き×高さ)	105mm x 120mm x 20mm		
重量	51.5g	63.5 g	140 g
規制 認証	CE、FCC、RoHS		

技術サポート

StarTech.comの永久無料技術サポートは、当社が業界屈指のソリューションを提供するという企業理念において不可欠な部分を構成しています。お使いの製品についてヘルプが必要な場合は、www.startech.com/supportまでアクセスしてください。当社では、お客様をサポートするためにオンラインツール、マニュアル、ダウンロード可能資料をご用意しています。

保証に関する情報

本製品は2年間保証が付いています。

また、StarTech.comは、資材や製造工程での欠陥に起因する商品を、新品購入日から、記載されている期間保証します。この期間中、これら商品は修理のために返品されるか、当社の裁量にて相当品と交換いたします。保証で適用されるのは、部品代と人件費のみです。StarTech.comは商品の誤用、乱雑な取り扱い、改造、その他通常の摩耗や破損に起因する欠陥や損傷に対して保証いたしかねます。

責任制限

StarTech.com Ltd. やStarTech.com USA LLP (またはその役員、幹部、従業員、または代理人)は、商品の使用に起因または関連するいかなる損害(直接的、間接的、特別、懲罰的、偶発的、派生的、その他を問わず)、利益損失、事業機会損失、金銭的損失に対し、当該商品に対して支払われた金額を超えた一切の責任を負いかねます。一部の州では、偶発的または派生的損害に対する免責または限定的保証を認めていません。これらの法律が適用される場合は、本書に記載される責任制限や免責規定が適用されない場合があります。

見つけにくい製品を見つけやすく。StarTech.comでは、これが企業理念です。それは、お客様へのお約束です。

StarTech.comは、お客様が必要とするあらゆる接続用パーツを取り揃えたワンストップショップです。最新技術からレガシー製品、そしてこれらの新旧デバイスと一緒に使うためのあらゆるパーツ。当社はおお客様のソリューションを接続するパーツを見つけるお手伝いをしています。

当社はおお客様が必要なパーツを見つけるのを助け、世界中どこでも素早く配送します。当社の技術アドバイザーまでご連絡いただくか、当社のウェブサイトまでアクセスしていただくだけで、お客様が必要としている製品をすぐに提示します。

StarTech.comが提供しているすべての製品に関する詳細な情報はwww.startech.comまでアクセスでご確認ください。ウェブサイトだけの便利なツールをお使いいただけます。

StarTech.com は接続や技術パーツの ISO 9001 認証メーカーです。StarTech.com は 1985年に創立し、米国、カナダ、イギリス、台湾に拠点を構え、世界中の市場でサービスを提供しています。