

## Gabinete plateado para Discos Duros SATA a eSATA de 2,5" con función One-Touch-Backup

S2510PESAT



\*El producto real podría variar de la fotografías

DE: Bedienungsanleitung - [de.startech.com](http://de.startech.com)

FR: Guide de l'utilisateur - [fr.startech.com](http://fr.startech.com)

ES: Guía del usuario - [es.startech.com](http://es.startech.com)

IT: Guida per l'uso - [it.startech.com](http://it.startech.com)

NL: Gebruiksaanwijzing - [nl.startech.com](http://nl.startech.com)

PT: Guia do usuário - [pt.startech.com](http://pt.startech.com)

Para la información más reciente, por favor visite [www.startech.com](http://www.startech.com)

## **Declaración de Cumplimiento de la Comisión Federal de Comunicaciones (FCC)**

Este equipo ha sido probado y se ha determinado que cumple con los límites exigidos para un dispositivo digital Clase B, conforme a la parte 15 de la Normativa FCC. Estos límites están diseñados para aportar una protección razonable contra interferencias nocivas durante el funcionamiento del equipo en un entorno residencial. Este equipo genera, usa, y puede emitir energía de radiofrecuencia, y si no se lo instala y utiliza de acuerdo a las instrucciones, puede ocasionar interferencias perjudiciales para las comunicaciones de radio. Sin embargo, no hay garantía de que no se produzca interferencia en alguna instalación en particular. En caso de que el equipo produzca interferencias perjudiciales durante la recepción de radio o televisión, lo cual puede determinarse encendiendo y apagando el equipo, se insta al usuario que intente corregir la interferencia siguiendo una o más de las siguientes medidas:

- Modifique la orientación o la ubicación de la antena receptora.
- Aumente la distancia de separación entre el equipo y el receptor.
- Conecte el equipo en el tomacorriente de un circuito diferente al que está conectado el receptor
- Consulte con el distribuidor o solicite asistencia a un técnico especializado en radio/TV.

## **Uso de Marcas Comerciales, Marcas Registradas y de Otros Nombres y Símbolos Protegidos**

El presente manual puede hacer referencia a marcas comerciales, marcas registradas, y otros nombres y/o símbolos protegidos pertenecientes a terceros que no están relacionadas en modo alguno a StarTech.com. Las mismas se utilizan exclusivamente con fines ilustrativos y no implica que StarTech.com respalde ningún producto/servicio, ni que el tercero en cuestión respalde el o los productos que se describen en este manual. Independientemente de cualquier referencia directa que aparezca en alguna parte de este documento, StarTech.com certifica que todas las marcas comerciales, marcas comerciales registradas, marcas de servicios, y otros nombres y/o símbolos contenidos en este manual y documentos relacionados son propiedad de sus respectivos propietarios.

# Tabla de Contenido

<b>Introducción.....</b>	<b>1</b>
Contenido de la Caja .....	1
Requisitos del sistema .....	1
<b>Instalación .....</b>	<b>2</b>
Instalación del Hardware.....	2
Instalación de los controladores .....	2
Windows 2000/XP/Vista/7, Mac OS X, Linux.....	2
<b>Modo de Uso del Gabinete .....</b>	<b>3</b>
Windows 2000/XP/Vista/7 .....	3
<b>Especificaciones .....</b>	<b>5</b>
<b>Soporte Técnico .....</b>	<b>6</b>
<b>Información Acerca de la Garantía .....</b>	<b>6</b>

# Introducción

El Gabinete para Discos Duros S2510PESAT puede conectarse a través de Power eSATA (también conocido como eSATA + USB 2.0 o combo USB/eSATA), utilizando una única conexión combinada de transferencia de datos eSATA y alimentación de 5v (a través de una conexión USB integrada) que hace de este producto una solución portable de almacenamiento de datos fácil y rápida de usar.

## Contenido de la Caja

- 1 x Gabinete S2510PESAT
- 1 x Cable "Y" USB
- 1 x Bandeja portátil liviana
- 1 x CD de instalación de Software
- 1 x Manual de Instrucciones

## Requisitos del sistema

- Un ordenador compatible con eSATA, Power eSATA o USB
- Microsoft Windows® 2000/XP/Vista/7, o Apple Mac OS® X, o Linux®

# Instalación

## Instalación del Hardware

¡ADVERTENCIA! : Los discos duros requieren un manejo cuidadoso, especialmente al ser transportados. Si usted no es cuidadoso con su disco duro puede provocar la pérdida de datos. Manipule siempre con precaución sus discos duros y dispositivos de almacenamiento.

1. Presione las pequeñas pestañas ubicadas a ambos lados del gabinete para liberar el pestillo que sostiene las tapas superior e inferior del mismo y deslice la cubierta superior hacia adelante.
2. Coloque un disco duro SATA de 2,5" en el gabinete y luego deslice el conector del disco duro hacia el conector SATA del interior del gabinete
3. Deslice la cubierta superior del gabinete nuevamente en el marco del mismo hasta que haga clic y encaje en su lugar.
4. En caso de utilizar Power eSATA, conecte un cable de alimentación eSATA al gabinete y a un puerto eSATA del ordenador.

En caso de utilizar alimentación por eSATA común, conecte un cable eSATA al gabinete y a un puerto eSATA del ordenador. Luego, para alimentar al gabinete, conecte un extremo de un cable USB al gabinete y el extremo restante al ordenador.

En caso de utilizar USB, conecte un extremo del cable USB "Y" incluido al conector mini-B del gabinete y el extremo restante a un puerto USB del ordenador. Asegúrese de conectar previamente el primer conector USB del cable. En caso de necesitar alimentación adicional, conecte el segundo conector USB del cable al ordenador.

## Instalación de los controladores

### Windows 2000/XP/Vista/7, Mac OS X, Linux

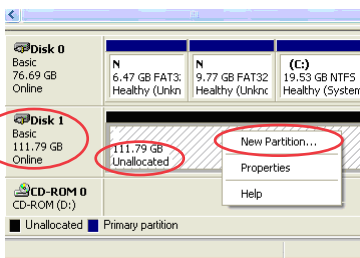
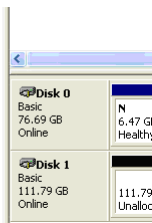
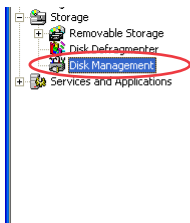
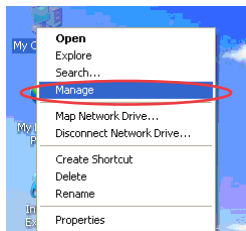
Estos sistemas operativos no requieren de la instalación de controladores o software, ya que este Gabinete es soportado de manera nativa y sus controladores ya se encuentran instalados.

# Modo de Uso del Gabinete

## Windows 2000/XP/Vista/7

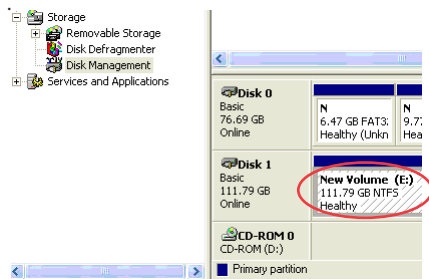
En caso de utilizar un disco duro nuevo que no contiene ningún dato, deberá darle formato antes de poder utilizarlo. En el escritorio, haga clic con el botón derecho en "Mi PC" ("Equipo" en Vista / 7) y seleccione "Administrar". En la ventana Administración de equipos, seleccione Administración de discos del panel de la izquierda.

Localice el disco que esté "sin asignar" (compruebe la capacidad del disco para confirmar que es el correcto), luego haga clic en la sección "sin asignar" y seleccione "Nueva partición".



El Asistente para Nuevo volumen simple aparecerá. Siga las instrucciones para completar la configuración de formato de la unidad. Una vez finalizado el proceso, el disco debería aparecer como “Correcto” y con una letra de unidad asignada (por ejemplo, E:). Esta letra debería aparecer ahora en Mi PC junto al nuevo disco.

En caso de estar instalando un disco duro que ya contiene datos, este debería aparecer Mi PC junto a una letra asignada inmediatamente después de ser conectado.



# Especificaciones

<b>Interfaz</b>	SATA 3.0Gb/s USB 2.0
<b>Conectores</b>	1 x Power eSATA 1 x USB mini-B
<b>Identificación del Chipset</b>	Sunplus SPIF303
<b>LEDS</b>	1 x Encendido/Actividad
<b>Soporte para discos rígidos</b>	SATA de 2.5" y 1.5"/3.0Gbps, de 9.5mm de altura, y hasta 500GB de capacidad
<b>Dimensiones</b>	130.0mm x 60.0mm x 17.0mm
<b>Peso</b>	93.5g
<b>Compatible con los Sistemas Operativos</b>	Windows 2000/XP/Vista/7, Mac OS X, Linux



# Soporte Técnico

El soporte técnico de por vida constituye una parte integral del compromiso de StarTech.com de aportar soluciones líderes en la industria. Si llegara a necesitar ayuda técnica para su producto, entre en [www.startech.com/support](http://www.startech.com/support) y podrá acceder a nuestra amplia gama de herramientas, documentación, y descargas en línea.

Visite [es.startech.com/descargas](http://es.startech.com/descargas) para obtener las últimas versiones de software y controladores.

## Información Acerca de la Garantía

Este producto está respaldado por una garantía de 2 años.

Además, StarTech.com garantiza que sus productos no tienen ningún defecto de materiales ni de fabricación por el periodo indicado a partir de la fecha de compra. Durante este periodo, los productos pueden ser devueltos para su reparación o reemplazo por otro igual según nuestro criterio. La garantía cubre el costo de repuestos y mano de obra solamente. StarTech.com no asume ninguna responsabilidad por los defectos o daños ocasionados por uso inadecuado, abuso, modificaciones, o desgaste normal de sus productos.

### Limitación de Responsabilidad

Bajo ninguna circunstancia StarTech.com Ltd. y StarTech.com USA LLP (o sus funcionarios, directivos, empleados o agentes) serán responsables de ningún daño (ya sea directo o indirecto, especial, punitivo, incidental, consecuente, o de alguna otra forma), lucro cesante, pérdida de oportunidades comerciales, o cualquier pérdida pecuniaria, o de otro tipo que resulte del uso del producto y que exceda el precio real pagado por el mismo. Algunos estados no permiten la exclusión o limitación de daños incidentales o consecuentes. En cuyo caso, las limitaciones o exclusiones indicadas previamente no son aplicables.

Que lo difícil de encontrar sea fácil. Para StarTech.com, esto no es sólo un eslogan. Es una promesa.

StarTech.com es la mejor fuente para obtener cualquier tipo de pieza de conectividad. En StarTech.com encontrará desde productos discontinuados a productos con la última tecnología, así como todo lo necesario para trazar el puente entre lo viejo y lo nuevo. Sin importar cuál sea la pieza que necesite, lo ayudaremos a encontrar la solución para su problema de conectividad.

En StarTech.com, la búsqueda de piezas es fácil y la entrega rápida allí donde se las necesite. Sólo comuníquese con uno de nuestros asesores técnicos o visite nuestro sitio web. En un abrir y cerrar de ojos será conectado a los productos que necesita.

Visite [es.startech.com](http://es.startech.com) para obtener información detallada acerca de todos los productos de StarTech.com, y acceder a herramientas interactivas exclusivas que le ayudarán a ahorrar tiempo.

*StarTech.com es un fabricante de piezas de conectividad y tecnología con Registro ISO 9001, ofreciendo sus servicios a mercados de todo el mundo desde 1985 a través de oficinas en los Estados Unidos, Canadá, el Reino Unido y Taiwán.*