

S252U2ERR

Manual de Instrucciones

Gabinete para discos duros SATA

**Gabinete eSATA USB para dos dis-
cos duros extraíbles SATA de 2,5
pulgadas con RAID**

StarTech.com

Hard-to-find made easy

Declaración de Cumplimiento de la Comisión Federal de Comunicaciones (FCC)

Este equipo ha sido probado y se ha determinado que cumple con los límites exigidos para un dispositivo digital Clase B, conforme a la parte 15 de la Normativa FCC. Estos límites están diseñados para aportar una protección razonable contra interferencias nocivas durante el funcionamiento del equipo en un entorno residencial. Este equipo genera, usa, y puede emitir energía de radiofrecuencia, y si no se lo instala y utiliza de acuerdo a las instrucciones, puede ocasionar interferencias perjudiciales para las comunicaciones de radio. Sin embargo, no hay garantía de que no se produzca interferencia en alguna instalación en particular. En caso de que el equipo produzca interferencias perjudiciales durante la recepción de radio o televisión, lo cual puede determinarse encendiendo y apagando el equipo, se insta al usuario que intente corregir la interferencia siguiendo una o más de las siguientes medidas:

- Modifique la orientación o la ubicación de la antena receptora..
- Aumente la distancia de separación entre el equipo y el receptor.
- Conecte el equipo en el tomacorriente de un circuito diferente al que está conectado el receptor
- Consulte con el distribuidor o solicite asistencia a un técnico especializado en radio/TV.

Uso de Marcas Comerciales, Marcas Registradas y de Otros Nombres y Símbolos Protegidos

El presente manual puede hacer referencia a marcas comerciales, marcas registradas, y otros nombres y/o símbolos protegidos pertenecientes a terceros que no están relacionadas en modo alguno a StarTech.com. Las mismas se utilizan exclusivamente con fines ilustrativos y no implica que StarTech.com respalde ningún producto/servicio, ni que el tercero en cuestión respalde el o los productos que se describen en este manual. Independientemente de cualquier referencia directa que aparezca en alguna parte de este documento, StarTech.com certifica que todas las marcas comerciales, marcas comerciales registradas, marcas de servicios, y otros nombres y/o símbolos contenidos en este manual y documentos relacionados son propiedad de sus respectivos propietarios.

Tabla de Contenido

Introducción	1
Requisitos del Sistema	1
Vista Frontal	2
Vista Posterior	2
Instalación	3
Instalación del Hardware	3
Instalación de los controladores	4
Configuración.....	4
Modos de funcionamiento	4
Utilización del dispositivo de almacenamiento	5
Especificaciones.....	7
Soporte Técnico	8
Información Acerca de la Garantía	8

Introducción

El gabinete S252U2ERR eSATA USB para dos discos duros extraíbles SATA de 2,5 pulgadas con RAID de StarTech.com ofrece una completa solución de almacenamiento por hardware externo para ordenadores portátiles o de escritorio. Con capacidad de instalación para dos discos duros SATA de 2,5 pulgadas y 1.5/3.0 Gbps, este gabinete de diseño compacto proporciona un amplio rango de configuraciones RAID, incluyendo JBOD (Single), Spanning (BIG/Concatenated), RAID 0 (Veloz) y RAID 1 (Seguro).

Contenido de la Caja

- 1 x Gabinete para discos duros SATA
- 1 x Cable eSATA
- 1 x Cable USB
- 1 x Fuente de alimentación universal con conectores NA/UK/EU
- 1 x Juego de llaves
- 1 x Soporte
- 1 x Manual de instrucciones

Requisitos del Sistema

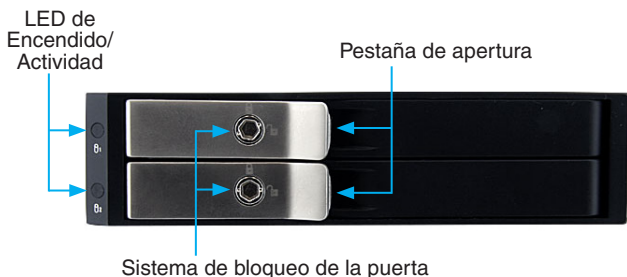
- Un ordenador compatible con eSATA y/o USB

NOTA: El puerto anfitrión eSATA debe contar con soporte para tecnología Port Multiplier (PM) para su utilización en modo JBOD.

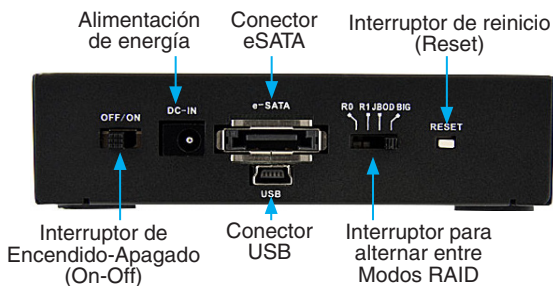
- Microsoft® Windows® 2000/XP/Vista/7 (32/64-bit),
o Apple® Mac OS® 10.2 o superior, o Linux®



Vista Frontal



Vista Posterior



Instalación

¡ADVERTENCIA! Los discos duros requieren ser tratados con excesivo cuidado, en especial durante su transporte. La falta de cuidado puede resultar en la pérdida de datos. Maneje tanto su disco duro como su dispositivo de almacenamiento con suma precaución en todo momento.

Instalación del Hardware

1. Asegúrese de que el interruptor de encendido (Power) del gabinete se encuentre en Off, o apagado, y de que la fuente de alimentación tampoco esté conectada.
2. Destrabe las puertas que cubren las bahías girando el sistema de bloqueo en sentido horario con ayuda del juego de llaves incluido con este equipo.
3. Abra las puertas de las bahías tirando del pestillo metálico hacia adelante.
4. Deslice un disco duro SATA de 2.5" sobre una de las bahías para discos y a continuación cierre la puerta asegurándose de que la pestaña cierre adecuadamente.
5. Trabe las puertas de las bahías para discos duros girando el sistema de bloqueo en sentido antihorario con ayuda del juego de llaves incluido con este equipo.
6. Utilice el interruptor para alternar entre modos ubicado en la parte posterior del gabinete para configurarlo al modo RAID deseado.
7. Conecte la fuente de alimentación al gabinete y a la red eléctrica.
8. Encienda el gabinete ubicando el interruptor de encendido en ON.
9. Presione el botón "Reset" ubicado sobre el panel posterior del gabinete para asegurarse de que se configure el modo RAID apropiado.
10. Conecte el gabinete a un ordenador por medio del puerto eSATA o del USB, pero no a los dos a la vez.
11. Para retirar discos duros del gabinete, primero asegúrese de que el ordenador se encuentre apagado, o que sistema operativo lo haya desconectado (refiérase a la documentación de su sistema

operativo).

12. Apague el gabinete ubicando el interruptor de encendido en OFF.
13. Destrabe las puertas que cubren las bahías con ayuda del juego de llaves incluido con este equipo y ábralas tirando de la pestaña metálica hacia adelante.

Instalación de los controladores

No es necesario instalar controladores (drivers) para utilizar el gabinete en estos sistemas operativos, ya que como es soportado de manera nativa, el mismo cuenta con todos los controladores necesarios.

Configuración

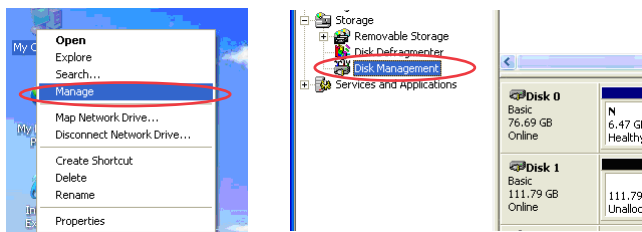
Modos de funcionamiento

Modo	Descripción
RAID 0 (Striping)	El modo Striping combina múltiples discos en un único sistema de discos. Los datos son divididos de manera pareja y simultánea entre los diferentes discos, aumentando así el desempeño de lectura/escritura. No obstante, si uno de los discos fallase, todo el sistema se vuelve inutilizable.
RAID 1 (Mirror o Espejo)	El modo Mirroring escribe los mismos datos en múltiples discos, creando como resultado copias exactas. Este modo provoca problemas de redundancia cíclica si uno de los discos falla.
JBOD (Single)	El modo JBOD permite que cada disco duro sea detectado como discos individuales e independientes. Asegúrese de que este modo esté seleccionado si cuenta únicamente con un disco duro. NOTA: El puerto anfitrión eSATA debe contar con soporte para tecnología Port Multiplier (PM) para su utilización en este modo. Si el puerto no cuenta con soporte para esta tecnología, únicamente un disco duro será detectado. Esta limitación no existe si se hace uso de la conexión USB.
BIG (Concat)	El modo BIG concatena múltiples discos duros en un único sistema de discos. No ofrece beneficios de desempeño ni de redundancia.

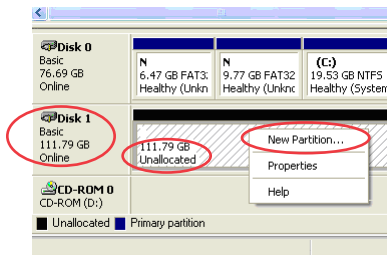
Utilización del dispositivo de almacenamiento

Windows 2000/XP/Vista/7

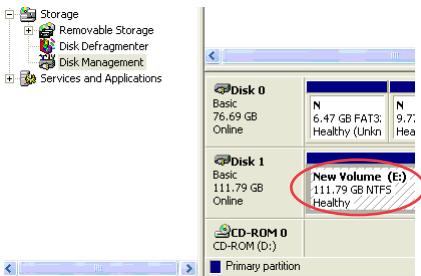
En caso de estar utilizando un disco duro absolutamente nuevo, al que aún no se le han copiado datos, primero será necesario prepararlo para su utilización. En el escritorio principal, haga clic con el botón derecho en “Mi PC” (“Equipo” en Vista/7), y luego seleccione Administrar. Seleccione Administración de equipos, y a continuación Administración de discos del panel de la izquierda.



Localice el Disco que diga “Sin asignar” (verifique la capacidad del disco para confirmar que se trata del disco duro correcto), haga clic con el botón derecho sobre la sección “Sin asignar” y luego seleccione “Nuevo volumen simple”.



Aparecerá el Asistente para Nuevo volumen simple. Siga las instrucciones del asistente para completar la configuración del disco. Una vez completado el proceso, el disco debería verse como “Correcto” y con una letra asignada (p. ej., E:). Este nuevo disco, junto con su letra, debería aparecer listado en Mi PC.



En caso de estar utilizando un disco duro que ya contiene datos, el mismo debería aparecer listado en Mi PC automáticamente a ser conectado al ordenador.

Especificaciones

Capacidad para discos duros	2
Interfaz	USB 2.0 SATA 3.0 Gbps
Identificación del Chipset	Silicon Image SiI5744
Conectores	1 x eSATA* 1 x USB mini-B 1 x Alimentación de energía
LEDS	2 x Encendido/Actividad
Compatibilidad con discos duros	SATA de 2.5", 1.5/3.0 Gbps y altura de hasta 9.5mm
Tasa máxima de transferencia de datos	eSATA: 3.0 Gbps USB2.0: 480 Mbps
Modos RAID	0, 1, JBOD (single), BIG (concat)
Fuente de alimentación	5VDC, 2A, positivo al centro
Temperatura de funcionamiento	5°C ~ 70°C (41°F ~ 158°F)
Temperatura de almacenamiento	-40°C ~ 80°C (-40°F ~ 176°F)
Humedad	8 ~ 90% RH
Dimensiones	150.0mm x 101.0mm x 25.0mm
Peso	224g
Compatible con los sistemas operativos	Windows 2000/XP/Vista/7 (32/64-bit), Mac OS 10.2 o superior, Linux

* El puerto anfitrión eSATA debe contar con soporte para tecnología Port Multiplier (PM) para su utilización en modo JBOD

Soporte Técnico

El soporte técnico de por vida constituye una parte integral del compromiso de StarTech.com de aportar soluciones líderes en la industria. Si llegara a necesitar ayuda técnica para su producto, entre en www.startech.com/support y podrá acceder a nuestra amplia gama de herramientas, documentación, y descargas en línea.

Información Acerca de la Garantía

Este producto está respaldado por una garantía de 2 años.

Además, StarTech.com garantiza sus productos contra defectos en materiales o fabricación por el periodo indicado a partir de la fecha de compra. Durante este periodo, los productos pueden ser devueltos para su reparación o reemplazo por otro igual según nuestro criterio. La garantía cubre el costo de repuestos y mano de obra solamente. StarTech.com no asume ninguna responsabilidad por los defectos o daños ocasionados por uso inadecuado, abuso, modificaciones, o desgaste normal de sus productos.

Limitación de Responsabilidad

Bajo ninguna circunstancia StarTech.com Ltd. y StarTech.com USA LLP (o sus funcionarios, directivos, empleados o agentes) serán responsables de ningún daño (ya sea directo o indirecto, especial, punitivo, incidental, consecuente, o de alguna otra forma), lucro cesante, pérdida de oportunidades comerciales, o cualquier pérdida pecuniaria, o de otro tipo que resulte del uso del producto y que exceda el precio real pagado por el mismo. Algunos estados no permiten la exclusión o limitación de daños incidentales o consecuentes. En cuyo caso, las limitaciones o exclusiones indicadas previamente no son aplicables.

StarTech.com

Hard-to-find **made easy**

StarTech.com viene desarrollando productos de manera que “lo difícil de la tecnología resulte fácil” desde 1985, brindando soluciones de gran calidad a una variada base de clientes dentro de los cuales se incluyen organismos gubernamentales, establecimientos educativos y de la industria. Ofrecemos una selección incomparable de piezas de ordenadores, cables, abasteciendo a mercados de todo el mundo a través de nuestras oficinas en Estados Unidos, Canadá, el Reino Unido y Taiwán.

Visite nuestro sitio www.startech.com para obtener información detallada sobre los productos y acceder a herramientas interactivas exclusivas como el Buscador de Cables, el Buscador de Piezas y la Guía de Referencia KVM. StarTech.com le facilita los medios para concretar prácticamente cualquier solución de IT o A/V. Compruebe por usted mismo porqué nuestros productos son líderes en rendimiento, soporte y valor.