

Boitier de Disque Dur Externe Micro SATA 1.8in à USB

SAT1810U2



*Le produit actuel peut varier de la photo

DE: Bedienungsanleitung - de.startech.com

FR: Guide de l'utilisateur - fr.startech.com

ES: Guía del usuario - es.startech.com

IT: Guida per l'uso - it.startech.com

NL: Gebruiksaanwijzing - nl.startech.com

PT: Guia do usuário - pt.startech.com

Pour les informations les plus récentes, veuillez visiter : www.startech.com

Déclaration de conformité FCC

Cet équipement a été testé et déclaré conforme en tant que dispositif numérique de classe B, conformément à la section 15 des règles FCC. Ces limites sont conçues pour fournir une protection raisonnable contre les interférences nuisibles dans une installation résidentielle. Cet équipement génère, utilise et peut émettre des fréquences radio et, s'il n'est pas installé et utilisé conformément aux instructions, il peut causer des interférences nuisibles aux communications radio. Cependant, il n'existe aucune garantie que des interférences ne se produiront pas dans une installation de type particulier. Si cet équipement provoque des interférences nuisibles à la réception de la radio ou de la télévision, pouvant être vérifié en mettant l'équipement hors tension, l'utilisateur est encouragé à essayer de corriger l'interférence par une ou plusieurs des mesures suivantes:

- Réorienter ou déplacer l'antenne de réception.
- Augmenter la distance entre l'équipement et le récepteur.
- Branchez l'appareil dans une prise d'un circuit électrique différent de celui auquel le récepteur est connecté.
- Consulter votre revendeur ou un technicien radio / TV pour de l'aide.

Utilisation des marques, marques déposées, et d'autres dénominations et symboles protégés

Ce manuel peut faire référence à des marques, marques déposées, et d'autres dénominations et symboles protégés de sociétés tierces non liés en aucune façon à StarTech.com. Ces références sont à titre indicatif seulement et ne constituent pas une approbation d'un produit ou service par StarTech.com, ou un endossement du/des produit(s) auquel ce manuel s'applique par la société tierce en question. Indépendamment de toute reconnaissance directe dans le corps de manuel, StarTech.com reconnaît que toutes les marques, marques déposées, marques de service, et autres symboles et/ou dénominations protégées contenus dans ce manuel et les documents connexes sont la propriété de leurs détenteurs respectifs.

Table des Matières

Introduction.....	1
Contenu de l'emballage.....	1
Configuration Requise.....	1
Installation.....	2
Installation du Matériel.....	2
Installation du Pilote.....	3
Utilisation du Boitier	4
Spécifications.....	5
Support Technique.....	6
Informations sur la Garantie.....	6

Introduction

Le boîtier de disque dur externe Micro SATA à USB 2.0 1,8" de StarTech.com vous permet de transformer un disque dur Micro SATA 1.8" ou SSD dans une solution de stockage externe portable. Connecté par USB 2.0, ce boîtier robuste et léger offre un moyen rentable de créer une solution de stockage ultra portable qui est alimenté par USB, éliminant le besoin d'adaptateurs secteurs supplémentaires.

Contenu de l'emballage

- 1 x Boîtier de disque dur
- 1 x câble USB
- 2 x Coussinets mousse pour lecteurs 5mm
- 1 x Étui
- 1 x Manuel d'Instruction

Configuration Requisite

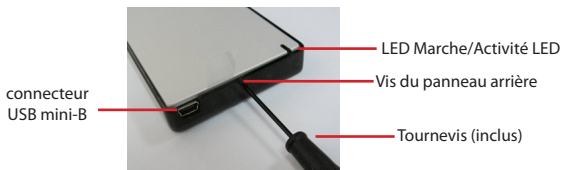
- Système informatique compatible USB avec port USB disponible
- Système d'exploitation compatible USB
- Disque dur Micro SATA 1.8"/SSD (hauteur 5mm ou 8mm)

Installation

ATTENTION : Les disques durs nécessitent une manipulation minutieuse, en particulier lorsqu'ils sont transportés. Si vous n'êtes pas prudent avec votre disque dur, une perte de données peut survenir. Manipulez toujours votre disque dur et tout périphérique de stockage avec prudence.

Installation du Matériel

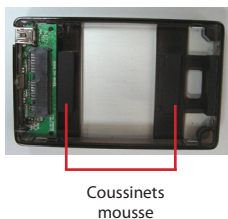
1. Retirez la petite vis sur le panneau arrière du boîtier.



2. Ouvrez le panneau supérieur du boîtier en tirant sur la languette en plastique.



3. Si vous utilisez un lecteur de 5mm, placez les deux coussinets de mousse sur le fond du plateau du lecteur. Les coussinets en mousse ne sont pas requis si vous utilisez un disque de 8 mm.



- Placez le disque dans le bac puis faites glisser le disque sur le connecteur.



- Remettez le couvercle supérieur. La languette en plastique peut être enlevé, si désiré.



- Remettez la vis dans le panneau arrière.
- Branchez le câble USB du boîtier vers le système informatique.

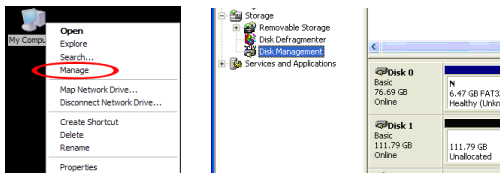
Installation du Pilote

Aucune installation de pilote n'est nécessaire pour tout système d'exploitation qui supporte l'USB, ce boîtier utilise des pilotes natifs qui sont déjà installés.

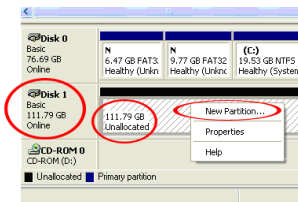
Utilisation du Boitier

Windows 2000/XP/Server 2003/Vista/Server 2008 R2/7

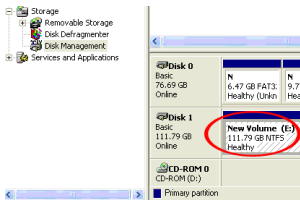
Si vous utilisez un nouveau disque dur qui ne contient pas de données, alors vous devrez d'abord préparer le disque dur pour l'utiliser. À partir du bureau principal, faites un clic droit sur "Poste de travail" ("Ordinateur" dans Vista/7), puis sélectionnez Gérer. Dans la fenêtre Gestion de l'ordinateur, sélectionnez Gestion des disques à partir du panneau gauche de la fenêtre.



Localisez le disque marqué comme "non alloué" ou "Unallocated" (vérifier la capacité du disque dur afin de confirmer que c'est le bon disque dur) et cliquez à droite dans la section qui dit "non alloué" et sélectionnez "Nouvelle partition".



L'Assistant Nouvelle Partition apparaît. Suivez les instructions de l'assistant pour terminer la configuration du lecteur. Une fois terminé, le disque devrait apparaître comme "Sain" avec une lettre de lecteur affectée (par exemple E:). Cette lettre de lecteur devrait maintenant apparaître dans le Poste de travail.



Si vous installez un disque dur qui contient déjà des données, après l'avoir branché, le lecteur devrait automatiquement se présenter avec une lettre de lecteur affectée au sein du Poste de Travail.

Spécifications

Interface Hôte	USB 2.0
Chipset ID	Sunplus SPIF301
Connecteurs	1 x USB mini-B
LED	1 x Marche/Activité
Taux maximal de Transfert de Données	USB 2.0: 480Mbps
Compatibilité Disque Dur	HDD/SSD Micro SATA 1.8", avec hauteur jusqu'à 8mm
Température de Fonctionnement	0°C ~ 60°C (32°F ~ 140°F)
Température de Stockage	-20°C ~ 85°C (-4°F ~ 185°F)
Humidité	5 ~ 90% RH
Dimensions (LxPxH)	96.0mm x 60.0mm x 12.0mm
Poids	30g

Support Technique

La durée de vie des supports techniques StarTech.com est une partie intégrante de notre engagement pour fournir des solutions de pointe. Si vous avez besoin d'aide avec votre produit, visitez www.startech.com/support et accédez à notre gamme complète d'outils en ligne, de documentation et de téléchargements.

Informations sur la Garantie

Ce produit est couvert par une garantie de deux ans.

En outre, StarTech.com garantit ses produits contre les défauts de matériaux et de fabrication pour les périodes indiquées, suivant la date initiale d'achat. Pendant cette période, les produits peuvent être retournés pour réparation ou remplacement par des produits équivalents, à notre jugement. La garantie couvre les pièces et la main d'œuvre seulement. StarTech.com ne garantit pas ses produits contre tout défaut ou dommage résultant d'une mauvaise utilisation, abus, modification ou l'usure normale.

Limitation de Responsabilité

En aucun cas la responsabilité de StarTech.com Ltd et StarTech.com USA LLP (ou leurs dirigeants, administrateurs, employés ou mandataires) ne pourra être engagée pour des dommages (directs ou indirects, spéciaux, punitifs, consécutifs ou non), perte de profits, perte d'exploitation, ou toute perte pécuniaire, résultant de ou lié à l'utilisation du produit dépassant le prix réel payé pour le produit. Certains états ne permettent pas l'exclusion ou la limitation des dommages fortuits ou consécutifs. Si ces lois s'appliquent, les limitations ou exclusions contenues dans cette déclaration ne peuvent pas s'appliquer à vous.

StarTech.com

Hard-to-find **made easy**®

Hard-to-find made easy. À StarTech.com, ce n'est pas un slogan. c'est une promesse.

StarTech.com est votre source unique pour chaque partie de connectivité dont vous avez besoin. De la dernière technologie pour les produits existants - et toutes les pièces qui relient l'ancien au nouveau - nous pouvons vous aider à trouver les pièces qui relient vos solutions.

Nous rendons facile le fait de localiser les pièces, et nous les livrons rapidement partout où elles doivent aller. Il suffit de parler à l'un de nos conseillers techniques ou de visiter notre site Web. Vous serez connecté en un rien de temps aux produits dont vous avez besoin.

Visitez **www.startech.com** pour des informations complètes sur tous les produits StarTech.com et d'accéder à des ressources exclusives et gain de temps des outils.

StarTech.com est un fabricant de pièces de connectivité et de technologie certifié ISO 9001. StarTech.com a été fondé en 1985 et exerce ses activités aux États-Unis, au Canada, au Royaume-Uni et à Taïwan, desservant un marché mondial.