

2,5" USB 3.0 zu SATA HDD-Gehäuse – 12,5mm

SAT2510B12U3



*Tatsächliches Produkt kann von den Fotos abweichen

DE: Bedienungsanleitung - de.startech.com

FR: Guide de l'utilisateur - fr.startech.com

ES: Guía del usuario - es.startech.com

IT: Guida per l'uso - it.startech.com

NL: Gebruiksaanwijzing - nl.startech.com

PT: Guia do usuário - pt.startech.com

Für die aktuellsten Informationen besuchen Sie bitte: www.startech.com

Klasse A Digital-, oder Peripheriegeräte: Hinweis: Durch Prüfung dieses Gerätes nach FCC, Teil 15, wurde die Einhaltung der Grenzwerte für digitale „Class A“-Geräte bestätigt. Diese Grenzwerte sollen einen angemessenen Schutz gegen schädliche Störungen bei Benutzung in einer Gewerbeumgebung gewährleisten. Dieses Gerät erzeugt, verwendet und strahlt Hochfrequenz-energie ab und kann, wenn es nicht entsprechend der Anleitung installiert oder verwendet wird, Störungen des Funkverkehrs verursachen. Der Betrieb dieses Gerätes in einem Wohngebiet kann wahrscheinlich schädliche Störungen verursachen, was bedeutet, dass der Betreiber in diesem Fall dazu verpflichtet ist, die Störungen auf eigene Kosten zu beheben.

- neu ausrichten oder Umstellen der Empfangsantenne
- den Abstand zwischen Gerät und Empfänger vergrößern
- das Gerät mit einer Netzsteckdose verbinden, welche an einen anderen Stromkreis angeschlossen ist als der Empfänger
- den Händler oder einen erfahrenen Radio- und Fernsehtechniker zu Rate ziehen

Benutzung von Schutzmarken, eingetragenen Warenzeichen und anderen geschützten Namen und Symbolen

Diese Bedienungsanleitung kann auf Schutzmarken, eingetragene Warenzeichen und andere geschützte Namen und/oder Symbole von Drittunternehmen verweisen, die in keiner Weise mit StarTech.com in Zusammenhang stehen. Wo diese auftreten, dienen sie lediglich der Veranschaulichung und stellen keine Befürwortung eines Produktes oder einer Dienstleistung durch StarTech.com oder eine Billigung der/des Produkte(s) dar, für welche diese Bedienungsanleitung erstellt ist oder für Drittunternehmen in Frage kommt. Unabhängig von einer etwaigen direkten Bestätigung an anderen Stellen in diesem Dokument, StarTech.com bestätigt hiermit, daß alle Marken, eingetragene Warenzeichen, Dienstleistungsmarken und andere geschützte Namen und/oder Symbole in dieser Bedienungsanleitung und in ähnlichen Dokumenten Eigentum ihrer jeweiligen Inhaber sind.

Inhaltsverzeichnis

| | |
|--|----------|
| Einführung | 1 |
| Verpackungsinhalt..... | 1 |
| Systemanforderungen | 1 |
| Installation | 2 |
| Hardware-Installation | 2 |
| Treiber-Installation | 3 |
| Anwendung des Speichergeräts..... | 4 |
| Spezifikationen..... | 6 |
| Technische Unterstützung..... | 7 |
| Garantie-Information | 7 |

Einführung

Mit dem SAT2510B12U3 2.5" SuperSpeed USB 3.0 externen SATA-Festplattengehäuse können Sie eine 2,5" (SATA, SATA II, SATA III) Festplatte oder Solid State Drive (SSD) über USB 3.0 anschließen. Einzigartig gestaltet, um sowohl 9,5mm und 12,5mm Festplatten mit hoher Kapazität aufzunehmen und ist passend für nahezu jede verfügbare SATA-Festplatte. Mit der Unterstützung von Daten-Transferdaten von bis zu 5 Gbp/s, bietet dieses externe HDD-Gehäuse blitzschnellen Zugriff auf Dateien - 10x schneller als USB 2.0 und 60% schneller als eSATA (SATA II). Und, die USB 3.0-Schnittstelle ist abwärts kompatibel mit USB Revision 2.0 und 1.1, sodass das Gehäuse mit älteren Systemen verwendet werden kann, die den neuesten USB-Standard nicht unterstützen (bzw. mit einer Geschwindigkeit von 480 Mbp/s und 12 Mbp/s).

Verpackungsinhalt

- 1 x 2,5" USB 3.0 Festplattengehäuse
- 1 x USB 3.0-Kabel
- 1 x Packung Schrauben
- 1 x Schraubendreher
- 1 x Benutzerhandbuch

Systemanforderungen

- USB-fähiges Computersystem mit verfügbarem USB-Port
 - Microsoft® Windows® 2000/XP/Server 2003/Vista/Server 2008 R2/7 (32/64-Bit), Apple® Mac OS® X oder Linux®
- *Bei Verwendung mit Apple Mac OS Betriebssystem, wird dieses Gerät im USB 2.0-Modus arbeiten, da USB 3.0 von Apple derzeit nicht unterstützt wird.



Installation

WARNUNG: Festplatten und Speichergehäuse erfordern eine vorsichtige Behandlung, vor allem beim Transport. Eine nicht sachgemäße Behandlung Ihrer Festplatte kann zu Datenverlust führen. Deshalb behandeln Sie Ihre Laufwerke und Speichergeräte immer mit Vorsicht. Stellen Sie sicher, dass Sie immer durch das Tragen eines Antistatik-Bandes ordnungsgemäß geerdet sind wenn Sie Computer-komponenten berühren oder entladen Sie die statische Elektrizität selbst, durch Berühren einer großen Metalloberfläche (zum Beispiel das Computergehäuse) für einige Sekunden.

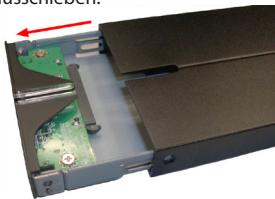
Hardware-Installation

1. Verwenden Sie den mitgelieferten Schraubendreher, um die 4 Schrauben an der Außenseite des Gehäuses (2 Schrauben auf jeder Seite) zu entfernen.



*Installationsfotos dienen nur Referenzzwecken

2. Schieben Sie das Festplatten-Tray aus dem Gehäuse. Das Tray lässt sich auf der Seite des USB-Anschluss herauschieben.



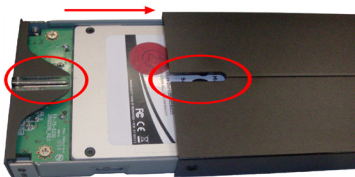
3. Legen Sie das 2,5" SATA-Laufwerk mit Abstand zu den Anschlüssen, in das Festplatten-Tray. Schieben Sie die SATA-Festplatte auf den SATA-Laufwerksanschluss, bis sie fest verbunden ist.



4. Verwenden Sie die mitgelieferten Schrauben, um die Festplatte auf dem Tray zu befestigen. Verwenden Sie jeweils 2 Schrauben auf jeder Seite der SATA-Festplatte.



5. Schieben Sie das Festplatten-Tray zurück in das Gehäuse. Stellen Sie sicher, dass die LED auf dem Festplatten-Tray mit dem LED-Ausschnitt des Gehäuses ausgerichtet ist.



6. Befestigen Sie mit den in Schritt 1 entfernten Schrauben das Festplatten-Tray im Gehäuse.

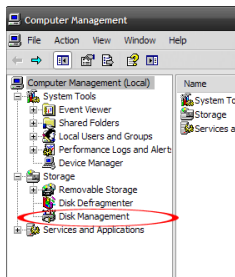
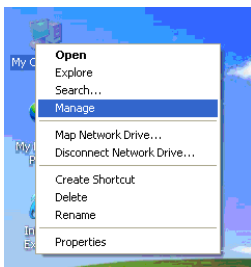
Treiber-Installation

Für die unterstützten Betriebssysteme ist keine Treiber-Installation erforderlich, da dieses Festplatten-gehäuse nativ unterstützt wird, so dass die Treiber bereits installiert sind.

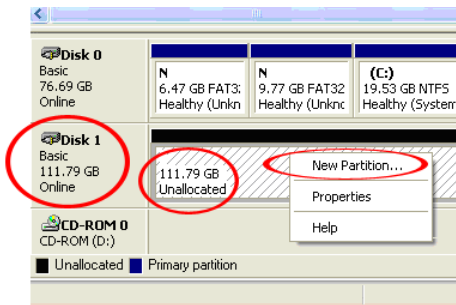
Anwendung des Speichergeräts

Windows 2000/XP/Vista/7

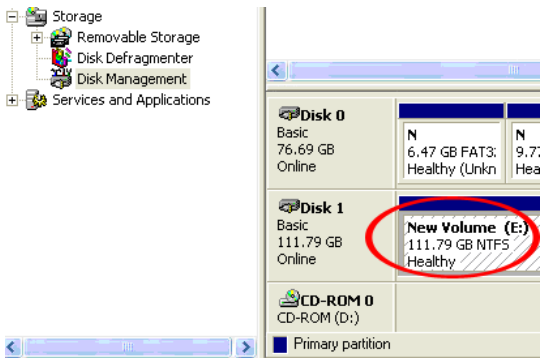
Verwenden Sie eine brandneue Festplatte, die noch keine Daten enthält, dann müssen Sie Festplatte zuerst vorbereiten, bevor Sie sie verwenden. Vom Hauptdesktop klicken Sie mit der rechten Maustaste auf "Arbeitsplatz" ("Computer" bei Vista/7) und wählen dann verwalten. Im neuen Fenster der Computerverwaltung wählen Sie aus der linken Liste Datenträgerverwaltung aus.



Lokalisieren Sie den Datenträger mit der Bezeichnung "Nicht zugeordnet" (überprüfen Sie die Festplattenkapazität, um sicherzustellen, dass es die richtige Festplatte ist), klicken Sie dann mit der rechten Maustaste in den Bereich "Nicht zugeordnet" und wählen "Neue Partition".



Der Assistent für die neue Partition wird gestartet. Folgen Sie den Anweisungen des Assistenten, um das Einrichten des Laufwerks abzuschließen. Nach Abschluss sollte der Datenträger als „Fehlerfrei“ mit zugewiesenem Laufwerksbuchstaben (d. h. E:) erscheinen. Der Laufwerksbuchstabe sollte nun im Arbeitsplatz erscheinen.



Installieren Sie eine Festplatte, die bereits Daten erhält, sollte das Laufwerk nach dem Einstecken automatisch mit einem zugewiesenen Laufwerksbuchstaben im Arbeitsplatz erscheinen.

Spezifikationen

| | |
|------------------------------------|--|
| Laufwerksschacht | 1 |
| Host-Interface | USB 3.0 Revision 1.0 |
| Chipsatz-ID | ASMedia ASM1051 |
| Externe Anschlüsse | 1 x USB 3.0 Micro-B Buchse |
| LEDs | 1 x Power/Aktivität |
| Maximale Daten-Transferrate | USB: 5 Gbp/s |
| Kompatible Festplatten | 2.5" SATA Festplatten/Solid State Drives bis zu 12,5mm Höhe |
| Gehäusematerial | Aluminium |
| Netzadapter | USB-gepowert |
| Betriebstemperatur | 0°C ~ 60°C (32°F ~ 140°F) |
| Lagerungstemperatur | -20°C ~ 70°C (-4°F ~ 158°F) |
| Luftfeuchtigkeit | 10% ~ 90% RH |
| Abmessungen | 138,0mm x 77,0mm x 17,0mm |
| Gewicht | 188,5g |
| Kompatible Betriebssysteme | Windows 2000/XP/Server 2003/Vista/Server 2008 R2/7 (32/64-Bit) |

Technische Unterstützung

StarTech.com's lebenslange technische Unterstützung ist ein wesentlicher Bestandteil unseres Engagements um branchenführende Lösungen zu bieten. Wann immer Sie Hilfe mit Ihrem Produkt brauchen, besuchen Sie **www.startech.com/support** und greifen auf unsere umfassende Auswahl von Online-Tools, Dokumentationen und Downloads zu.

Für die aktuellsten Treiber/Software besuchen Sie bitte **www.startech.com/downloads**

Garantie-Information

Dieses Produkt unterliegt einer zweijährigen Garantie.

Darüberhinaus gewährt StarTech.com auf seine Produkte eine Garantie auf Material- und Verarbeitungsfehler für die angegebenen Zeiträume ab Kaufdatum. Während dieser Zeit können Produkte zur Reparatur oder Ersatz durch gleichwertige Produkte unserer Wahl ersetzt werden. Die Garantie deckt lediglich Ersatzteile und Arbeitskosten ab. StarTech.com übernimmt keine Garantie für Mängel oder Schäden, die durch unsachgemäße Behandlung, Veränderung oder normale Abnutzung entstehen.

Haftungsbeschränkung

In keinem Fall haftet StarTech.com Ltd und StarTech.com USA LLP (bzw. deren Führungskräfte, Direktoren, Angestellte oder Beauftragte) für Schäden (direkte oder indirekte, spezielle, Straf-, Begleit-, Folge- oder andere Schäden), entgangene Gewinne, Geschäftsverlust oder finanzielle Schäden, die aus oder im Zusammenhang mit der Verwendung des Produkts entstehen oder den aktuell bezahlten Preis für das Produkt überschreiten. In einigen Ländern ist der Ausschluß oder die Beschränkung von Begleit- oder Folgeschäden nicht erlaubt. Finden solche Gesetze Anwendung, treffen die in dieser Erklärung enthaltenen Einschränkungen oder Ausschlüsse nicht auf Sie zu.

Hard-to-find made easy bei StarTech.com ist kein Slogan, es ist ein Versprechen.

StarTech.com ist Ihre „alles aus einer Hand“ – Quelle für jede Anschlußmöglichkeit die Sie benötigen.

Von der neuesten Technologie bis zu älteren Produkten – all die Teile, die Alt und Neu zusammenfügt – wir können Ihnen helfen, die Teile zu finden um Ihre Lösung zu verbinden.

Wir machen es einfach, die Teile zu finden und liefern schnell, wo immer sie gebraucht werden. Sprechen Sie einfach mit einem unserer technischen Berater oder besuchen Sie unsere Website und sie werden in kürzester Zeit zu dem Produkt geführt, welches Sie brauchen.

Besuchen Sie **www.startech.com** für sämtliche Informationen über alle StarTech.com Produkte, ebenso um auf spezielle Ressourcen und zeitsparende Tools zuzugreifen.

StarTech.com ist ein nach ISO 9001 zertifizierter Hersteller von Anschluß- und Technologieteilen. StarTech.com wurde 1985 gegründet und hat Niederlassungen in den Vereinigten Staaten, Kanada, dem Vereinigten Königreich und Taiwan und bietet weltweiten Service.