

Boîtier Disque Dur Externe SATA USB 2.0 Noir 2.5" avec Bouton de Sauvegarde

SAT2510BU2B



*Le produit actuel peut varier de la photos

DE: Bedienungsanleitung - de.startech.com

FR: Guide de l'utilisateur - fr.startech.com

ES: Guía del usuario - es.startech.com

IT: Guida per l'uso - it.startech.com

NL: Gebruiksaanwijzing - nl.startech.com

PT: Guia do usuário - pt.startech.com

Pour les informations les plus récentes, veuillez visiter www.startech.com

Déclaration de conformité FCC

Cet équipement a été testé et déclaré conforme en tant que dispositif numérique de classe B, conformément à la section 15 des règles FCC. Ces limites sont conçues pour fournir une protection raisonnable contre les interférences nuisibles dans une installation résidentielle. Cet équipement génère, utilise et peut émettre des fréquences radio et, s'il n'est pas installé et utilisé conformément aux instructions, il peut causer des interférences nuisibles aux communications radio. Cependant, il n'existe aucune garantie que des interférences ne se produiront pas dans une installation de type particulier. Si cet équipement provoque des interférences nuisibles à la réception de la radio ou de la télévision, pouvant être vérifié en mettant l'équipement hors tension, l'utilisateur est encouragé à essayer de corriger l'interférence par une ou plusieurs des mesures suivantes:

- Réorienter ou déplacer l'antenne de réception.
- Augmenter la distance entre l'équipement et le récepteur.
- Branchez l'appareil dans une prise d'un circuit électrique différent de celui auquel le récepteur est connecté.
- Consulter votre revendeur ou un technicien radio / TV pour de l'aide.

Utilisation des marques, marques déposées, et d'autres dénominations et symboles protégés

Ce manuel peut faire référence à des marques, marques déposées, et d'autres dénominations et symboles protégés de sociétés tierces non liés en aucune façon à StarTech.com. Ces références sont à titre indicatif seulement et ne constituent pas une approbation d'un produit ou service par StarTech.com, ou un endossement du/des produit(s) auquel ce manuel s'applique par la société tierce en question. Indépendamment de toute reconnaissance directe dans le corps de manuel, StarTech.com reconnaît que toutes les marques, marques déposées, marques de service, et autres symboles et/ou dénominations protégées contenus dans ce manuel et les documents connexes sont la propriété de leurs détenteurs respectifs.

Table des Matières

Introduction	1
Contenu de l'Emballage	1
Configuration Requise.....	1
Installation	2
Installation du Matériel	2
Installation du Logiciel	3
Installation du Logiciel de Sauvegarde	4
Caractéristiques	5
Spécifications	6
Support Technique	7
Informations sur la Garantie	7

Introduction

Ce boîtier de disque dur SATA externe 2,5 pouces se connecte à un ordinateur hôte via USB 2.0, vous permettant de transformer tout disque dur standard ATA Série 2,5 pouces (SATA, SATA II, SATA III) en une solution de stockage ultra portable. Le boîtier de disque dur SATA est doté d'une fonctionnalité de sauvegarde One Button (à une touche), vous permettant d'automatiser les sauvegardes de données depuis l'ordinateur hôte vers le disque dur externe, d'une simple touche de bouton. Le boîtier de disque dur externe, au design fin et léger, est doté d'un joli boîtier en métal noir. Le boîtier USB/SATA inclut également un câble USB en forme d'Y qui peut être utilisé pour assurer une alimentation suffisante pour les disques à haute capacité ou à forte consommation d'énergie.

Contenu de l'Emballage

- 1 x Boîtier Disque Dur Externe
- 1 x Câble USB 'Y'
- 1 x CD Logiciel
- 1 x Manuel d'Utilisateur

Configuration Requisite

- Ordinateur compatible USB 2.0
- Microsoft® Windows® 98SE/ ME/ 2000/ XP/ Server 2003/ Vista/ Server 2008 R2/ 7 (32/64-bit), or Apple® Mac OS® X, or Linux®

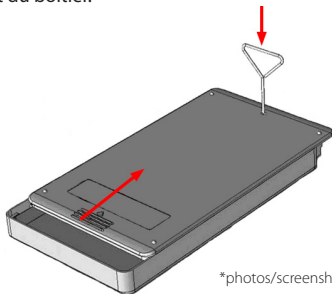
Installation



ATTENTION ! Les disques durs nécessitent une manipulation minutieuse, en particulier lorsqu'ils sont transportés. Si vous n'êtes pas prudent, une perte de données peut survenir. Manipulez toujours les disques durs et tout périphérique de stockage avec prudence. Assurez-vous d'être correctement mis à la terre en portant un bracelet anti-statique lorsque vous manipulez des composants informatiques ou déchargez-vous de toute accumulation d'électricité statique en touchant une surface métallique de grande dimension mise à la terre (comme le boîtier de l'ordinateur) pendant plusieurs secondes.

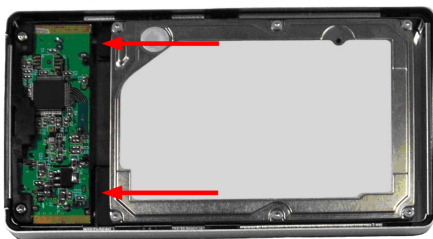
Installation du Matériel

1. Ouvrez le boîtier en pinçant le mécanisme d'éjection avec un petit objet à pointe et faire glisser le capot du boîtier.

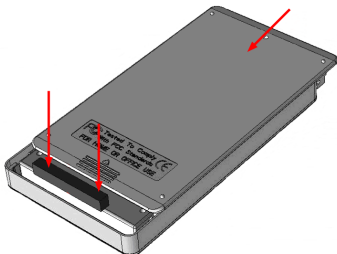


*photos/screenshots pour la référence seulement

2. Placez le HDD dans le boîtier et faites-le glisser dans le connecteur SATA.



3. Placez la mousse pour remplir le fossé entre le HDD et le boîtier. Assemblez le boîtier en refaisant glisser le capot. Aucune vis n'est nécessaire.

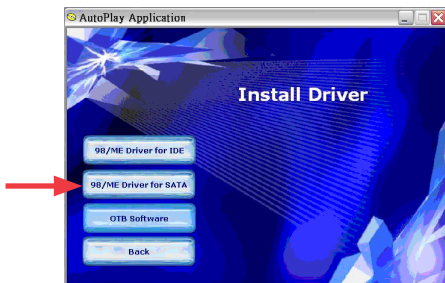


Installation du Logiciel

Microsoft Windows® 2000 ou supérieur, et Mac OS® 10.x ne nécessitent pas l'installation de pilote, étant donné que ce boîtier est supporté nativement.

Installation for Windows® 98SE/ME

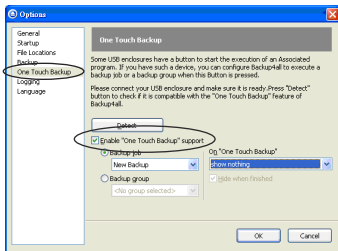
1. Insérez le CD logiciel dans le lecteur CD-ROM.
2. Si l'Autorun ne se lance pas automatiquement, double-cliquez sur "autorun.exe" à partir du CD.
3. Suivez les instructions dans la fenêtre pop-up pour l'installation du pilote 98/ME.



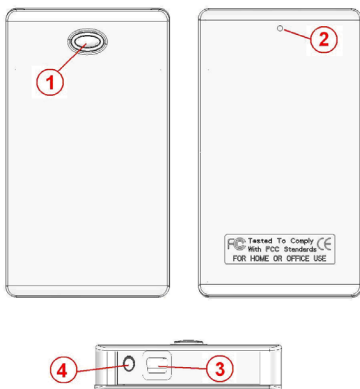
4. Assurez-vous d'installer le bon pilote pour votre disque dur.

Installation du Logiciel de Sauvegarde

1. Insérez le CD logiciel dans le lecteur CD-ROM.
2. Si l'Autorun ne se lance pas automatiquement, double-cliquez sur "autorun.exe" à partir du CD.
3. Suivez les instructions dans la fenêtre pop-up pour l'installation du Logiciel OTB.
4. Une fois l'Assistant de Configuration terminé, la fenêtre Enregistrement devrait s'ouvrir. Entrez la clé d'enregistrement présente sur le CD et cliquez sur "S'enregistrer".
5. Double-cliquez sur l'icône "Backup4all" sur le bureau. Cliquez sur "Tools" dans les fenêtres pop-up puis sélectionnez "Options". Vérifiez que la colonne "One Touch Backup" soit activée.



Caractéristiques



1	Bouton One Touch Backup
2	Mécanisme d'éjection
3	Connecteur USB
4	Entrée alimentation DC (adaptateur or câble USB-DC)

Spécifications

Interface	USB 2.0
Connecteurs Externes	1 x USB type B 1 x connecteur d'alimentation DC
Connecteurs Internes	1 x données SATA 7-broches 1 x alimentation SATA 15-broches
Type de Disque Dur	Disque dur SATA 2.5", hauteur 9.5mm
Taux de Transfert de Données Maximum	USB 2.0: 480 Mbps
LED	1 x Alimentation
Dimensions	135mm x 77mm x 16mm
Systèmes d'Exploitation Supportés	Windows 98SE/ ME/ 2000/ XP/ Server 2003/ Vista/ Server 2008 R2/ 7 (32/64-bit), Mac OS X, Linux

Support Technique

La durée de vie des supports techniques StarTech.com est une partie intégrante de notre engagement pour fournir des solutions de pointe. Si vous avez besoin d'aide avec votre produit, visitez www.startech.com/support et accédez à notre gamme complète d'outils en ligne, de documentation et de téléchargements.

Pour les derniers pilotes/logiciels, veuillez visiter www.startech.com/downloads

Informations sur la Garantie

Ce produit est couvert par une garantie de deux ans.

En outre, StarTech.com garantit ses produits contre les défauts de matériaux et de fabrication pour les périodes indiquées, suivant la date initiale d'achat. Pendant cette période, les produits peuvent être retournés pour réparation ou remplacement par des produits équivalents, à notre jugement. La garantie couvre les pièces et la main d'œuvre seulement. StarTech.com ne garantit pas ses produits contre tout défaut ou dommage résultant d'une mauvaise utilisation, abus, modification ou l'usure normale.

Limitation de Responsabilité

En aucun cas la responsabilité de StarTech.com Ltd et StarTech.com USA LLP (ou leurs dirigeants, administrateurs, employés ou mandataires) ne pourra être engagée pour des dommages (directs ou indirects, spéciaux, punitifs, consécutifs ou non), perte de profits, perte d'exploitation, ou toute perte pécuniaire, résultant de ou lié à l'utilisation du produit dépassant le prix réel payé pour le produit. Certains états ne permettent pas l'exclusion ou la limitation des dommages fortuits ou consécutifs. Si ces lois s'appliquent, les limitations ou exclusions contenues dans cette déclaration ne peuvent pas s'appliquer à vous.

Hard-to-find made easy. à StarTech.com, ce n'est pas un slogan. C'est une promesse.

StarTech.com est votre source unique pour chaque partie de connectivité dont vous avez besoin. De la dernière technologie pour les produits existants - et toutes les pièces qui relient l'ancien au nouveau - nous pouvons vous aider à trouver les pièces qui relient vos solutions.

Nous rendons facile le fait de localiser les pièces, et nous les livrons rapidement partout où elles doivent aller. Il suffit de parler à l'un de nos conseillers techniques ou de visiter notre site Web. Vous serez connecté en un rien de temps aux produits dont vous avez besoin.

Visitez www.startech.com pour des informations complètes sur tous les produits StarTech.com et d'accéder à des ressources exclusives et gain de temps des outils.

StarTech.com est un fabricant de pièces de connectivité et de technologie certifié ISO 9001. StarTech.com a été fondé en 1985 et exerce ses activités aux Etats-Unis, au Canada, au Royaume-Uni et à Taïwan, desservant un marché mondial.