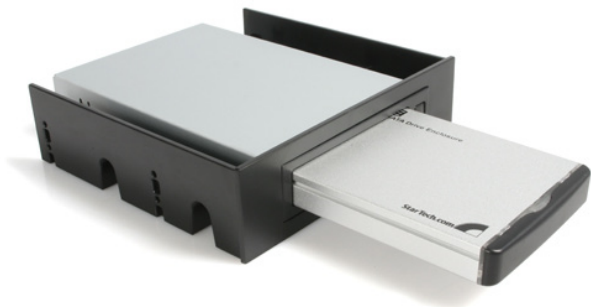


## Gabinete Externo para Unidad de Disco Duro SATA 2.5 con Bahía Frontal de 3.5"

SAT2510U2REM



\*El producto real podría variar de la fotografías

DE: Bedienungsanleitung - [de.startech.com](http://de.startech.com)

FR: Guide de l'utilisateur - [fr.startech.com](http://fr.startech.com)

ES: Guía del usuario - [es.startech.com](http://es.startech.com)

IT: Guida per l'uso - [it.startech.com](http://it.startech.com)

NL: Gebruiksaanwijzing - [nl.startech.com](http://nl.startech.com)

PT: Guia do usuário - [pt.startech.com](http://pt.startech.com)

Para la información más reciente, por favor visite [www.startech.com](http://www.startech.com).

## **Declaración de Cumplimiento de la Comisión Federal de Comunicaciones (FCC)**

Este equipo ha sido probado y se ha determinado que cumple con los límites exigidos para un dispositivo digital Clase B, conforme a la parte 15 de la Normativa FCC. Estos límites están diseñados para aportar una protección razonable contra interferencias nocivas durante el funcionamiento del equipo en un entorno residencial. Este equipo genera, usa, y puede emitir energía de radiofrecuencia, y si no se lo instala y utiliza de acuerdo a las instrucciones, puede ocasionar interferencias perjudiciales para las comunicaciones de radio. Sin embargo, no hay garantía de que no se produzca interferencia en alguna instalación en particular. En caso de que el equipo produzca interferencias perjudiciales durante la recepción de radio o televisión, lo cual puede determinarse encendiendo y apagando el equipo, se insta al usuario que intente corregir la interferencia siguiendo una o más de las siguientes medidas:

- Modifique la orientación o la ubicación de la antena receptora.
- Aumente la distancia de separación entre el equipo y el receptor.
- Conecte el equipo en el tomacorriente de un circuito diferente al que está conectado el receptor
- Consulte con el distribuidor o solicite asistencia a un técnico especializado en radio/TV.

## **Uso de Marcas Comerciales, Marcas Registradas y de Otros Nombres y Símbolos Protegidos**

El presente manual puede hacer referencia a marcas comerciales, marcas registradas, y otros nombres y/o símbolos protegidos pertenecientes a terceros que no están relacionadas en modo alguno a StarTech.com. Las mismas se utilizan exclusivamente con fines ilustrativos y no implica que StarTech.com respalde ningún producto/servicio, ni que el tercero en cuestión respalde el o los productos que se describen en este manual. Independientemente de cualquier referencia directa que aparezca en alguna parte de este documento, StarTech.com certifica que todas las marcas comerciales, marcas comerciales registradas, marcas de servicios, y otros nombres y/o símbolos contenidos en este manual y documentos relacionados son propiedad de sus respectivos propietarios.

# Tabla de Contenido

<b>Introducción.....</b>	<b>1</b>
Contenido de la Caja .....	1
Requisitos del Sistema.....	1
<b>Instalación .....</b>	<b>2</b>
Instalando el disco duro en el gabinete para unidad de disco .....	2
Instalando la bahía de disco en la computadora .....	3
Conectando el Gabinete para Unidad de Disco - Almacenamiento extraíble .....	4
Retirando el Gabinete para Unidad de Disco - Almacenamiento extraíble .....	5
Conectando el Gabinete para Unidad de Disco - En forma independiente.....	5
Retirando el Gabinete para Unidad de Disco - Almacenamiento independiente .	6
<b>Especificaciones .....</b>	<b>7</b>
<b>Soporte Técnico .....</b>	<b>8</b>
<b>Información Acerca de la Garantía .....</b>	<b>8</b>

# Introducción

Este Gabinete Externo para Unidad de Disco Duro SATA de 2.5 pulgadas le permite convertir cualquier disco duro Serial ATA de 2.5 pulgadas (HDD, hard disk drive) o disco de estado sólido (SSD, solid state drive) en un disco duro interno extraíble de doble propósito.

Siendo perfecto para la descarga de grandes volúmenes de datos, grabación de video digital, vigilancia, edición de audio (sin ventilador, así que es silencioso), almacenamiento externo o para una manera simple de intercambiar almacenamiento entre sus computadoras portátil y de escritorio, el gabinete para disco duro externo es fácil de instalar y utilizar. Simplemente, instale la bahía y el soporte (bracket) de disco que se proporcionan en cualquiera de las bahías de disco de 3.5 o 5.25 pulgadas en la computadora anfitrión (host) y conecte la bahía al puerto SATA de la computadora. Después instale el disco duro SATA de 2.5 pulgadas en el gabinete externo e inserte el gabinete en la bahía de 3.5 o 5.25 pulgadas, ¡para una conectividad instantánea con la computadora anfitrión!

## Contenido de la Caja

- 1 x Gabinete para disco duro SATA de 2.5"
- 1 x Bahía de disco de 3.5"
- 1 x Soporte (bracket) para disco de 5.25"
- 1 x Cable USB 2.0
- 1 x Cable SATA
- 1 x Cable DC 5V
- 1 x Cable de energía de 4 pines
- 1 x Manual de Instrucciones
- 1 x Estuche de tornillos

## Requisitos del Sistema

- (Uso externo) Cualquier computadora de escritorio o computadora portátil con un puerto USB disponible
- (Uso interno) Cualquier computadora con una bahía de disco disponible de 5.25" y conexión a una tarjeta madre SATA

# Instalación



**ADVERTENCIA:** Los discos duros, como todo equipo de cómputo, también pueden ser severamente dañados por la electricidad estática. Asegúrese de que está pisando tierra apropiadamente, antes de abrir el gabinete de su computadora o tocar cualquiera de sus componentes. StarTech.com recomienda que utilice una correa anti-estática cuando instale cualquier componente de cómputo. Si una correa anti-estática no está disponible, descargue su cuerpo de cualquier electricidad estática acumulada, tocando una superficie metálica grande, colocada sobre tierra (tal como el gabinete de la computadora), durante varios segundos.



## Instalando el disco duro en el gabinete para unidad de disco

1. Retire los dos tornillos del panel trasero del Gabinete para Unidad de Disco. Retire el panel trasero del Gabinete para Unidad de Disco.
2. Retire la tarjeta de circuito (circuit board) del Gabinete para Unidad de Disco.

3. Conecte el disco duro SATA de 2.5" a la tarjeta de circuito y ajústelo a la tarjeta, utilizando los tornillos para montar el disco.



4. Una vez que el disco duro haya sido asegurado en la tarjeta de circuito, reemplace la tarjeta de circuito (con el disco duro conectado) en el Gabinete para Unidad de Disco. Asegure el panel trasero del Gabinete para Unidad de Disco al gabinete, utilizando los tornillos que fueron retirados en el paso #1.

## Instalando la bahía de disco en la computadora

Por favor note que la bahía de disco SAT2510U2REM puede ser instalada en una ranura para bahía de disco de 3.5 o 5.25 pulgadas en la computadora anfitrión, utilizando el Soporte (Bracket) para Bahía de Disco de 5.25" incluido. Si desea instalar la Bahía de Disco directamente en la ranura para bahía de disco que se proporciona en la computadora anfitrión, por favor omita los pasos 1 y 2 en las siguientes instrucciones.

1. Inserte la Bahía de Disco en el soporte de 5.25" proporcionado, asegurándose de que los agujeros ubicados a los lados de la bahía de disco estén alineados con los agujeros a los lados del soporte.



2. Asegure la Bahía de Disco al Soporte, utilizando los tornillos proporcionados. Para asegurar una conexión apropiada al Soporte, asegure la Bahía de Disco al Soporte en ambos lados y en la parte inferior del Soporte.
3. Apague la computadora.

4. Retire la cubierta de la ranura de la bahía de disco de la computadora anfitrión en la que desea instalar la Bahía de Disco y el Gabinete, así como los paneles laterales de la caja de la computadora. Si requiere mayores instrucciones en este paso, por favor consulte la documentación que acompañaba a su computadora o a la caja o gabinete de su computadora, al momento de la compra.
5. Inserte la Bahía de Disco en una ranura disponible para bahía de disco de 3.5" o 5.25", según sea apropiado, a través de la apertura en el frente de la caja (case) proporcionada, siguiendo el paso 3. Por favor asegure un alineamiento apropiado de los agujeros de los tornillos en la Bahía de Disco y la ranura para la bahía de disco.
6. Asegure la Bahía de Disco a la ranura para bahía de disco, utilizando los tornillos proporcionados. Para asegurar una conexión apropiada a la ranura de la bahía de disco, asegure la Bahía de Disco a la ranura de la bahía de disco en ambos lados de la ranura de la bahía.
7. Conecte un conector de energía LP4 (4 pines) disponible (proporcionado por la alimentación de energía de la computadora) al conector de energía de 4 pines, ubicado en el panel trasero de la Bahía de Disco.
8. Conecte un extremo del cable SATA proporcionado al puerto SATA ubicado en el panel trasero de la Bahía de Disco. Conecte el extremo restante del cable SATA en un conector SATA disponible proporcionado por la tarjeta madre de la computadora.
9. Una vez que la Bahía de Disco haya sido instalada en la computadora, reemplace los paneles de la caja de la computadora (retirados en el paso 3).

## Conectando el Gabinete para Unidad de Disco - Almacenamiento extraíble

Una vez que la Bahía de Disco haya sido instalada en la computadora, Usted puede utilizar el Gabinete para Unidad de Disco como un almacenamiento extraíble (removable). Por favor note que cuando se inserta o retira el Gabinete para Unidad de Disco, la computadora debe estar apagada para evitar la pérdida de datos o un daño al disco.

1. Apague la computadora anfitrión.
2. Inserte el Gabinete para Unidad de Disco en la Bahía de Disco. Se desplegará el botón para Expulsar (Eject), indicando que el Gabinete para Unidad de Disco está conectado firmemente.
3. Restaure la energía a la computadora. Una vez que el sistema operativo haya sido cargado completamente y haya detectado la presencia del disco, cualquier software necesario será instalado automáticamente.
4. Restaure la energía a la computadora. Si está utilizando el sistema operativo Windows, cualquier software necesario será instalado automáticamente, una vez que el sistema operativo haya sido cargado completamente y haya detectado la presencia del disco.
5. El disco está ahora listo para su uso y estará disponible en Mi Computadora (My Computer), designado (típicamente) con una letra para disco subsecuente a aquellas asignadas a los discos duros (permanentes) estacionarios.

## Retirando el Gabinete para Unidad de Disco - Almacenamiento extraíble

Para retirar el Gabinete para Unidad de Disco desde la computadora anfitrión cuando se inserta en la Bahía de Disco:

1. Apague la computadora anfitrión.
2. Presione el botón Expulsar (Eject), ubicado junto a la ranura de Inserción de la Bahía de Disco (Drive Bay Insertion).
3. Retire el Gabinete para Unidad de Disco de la bahía.
4. Restaure la energía a la computadora.

## Conectando el Gabinete para Unidad de Disco - En forma independiente

Para conectar el Gabinete para Unidad de Disco a la computadora anfitrión para su uso como una unidad de almacenamiento independiente:

1. Inserte el pequeño conector (USB Mini-B) en el puerto USB Mini-B, ubicado en el panel trasero del Gabinete de la Unidad de Disco. Inserte el conector (USB tipo A) del extremo restante en un puerto USB disponible en la computadora anfitrión.
2. Inserte el conector cilíndrico proporcionado por el adaptador de energía en el puerto de energía en el panel trasero del Gabinete para Unidad de Disco. Conecte el extremo restante del adaptador de energía a un enchufe de energía o tomacorriente disponible.
3. Una vez que el Gabinete para Unidad de Disco esté conectado vía USB y encendido, el disco estará disponible a la computadora anfitrión. Si está utilizando un sistema operativo Windows, por favor espere unos cuantos momentos para permitir que el sistema operativo instale automáticamente los archivos necesarios. Una vez que los archivos hayan sido instalados exitosamente, el disco estará disponible en Mi Computadora (My Computer), designado (típicamente) con una letra para disco subsecuente a aquellas asignadas a los discos duros (permanentes) estacionarios.



## Retirando el Gabinete para Unidad de Disco - Almacenamiento independiente

Cuando se conecta a la computadora anfitrión como una forma de almacenamiento independiente, no necesitará apagar la computadora para retirar el Gabinete para Unidad de Disco. Por favor note que retirar el disco mientras está en operación podría causar la pérdida de datos o un daño al disco. Para evitar esto, por favor utilice el asistente para Retirar Hardware en Forma Segura (Safely Remove Hardware), el cual es activado al hacer clic en el ícono del asistente, ubicado (típicamente) cerca del reloj en la esquina inferior derecha del escritorio de Windows.

Para retirar el Gabinete para Unidad de Disco de la computadora anfitrión:

1. Retire la conexión USB entre el Gabinete para Unidad de Disco y la computadora.
2. Retire el adaptador de energía del Gabinete para Unidad de Disco.

# Especificaciones

<b>Factor de Forma</b>	Montaje Interno: bahía de disco de 5.25" o bahía de disco de 3.5"
<b>Conectores</b>	<b>Bahía interna 3.5":</b> Externos a Anfitrión (Host) - Insumo o entrada de energía de 4 pines, SATA 7 pines Internos a Gabinete de Disco Duro (HD Enclosure) - SATA 7 pines y 15 pines  <b>Gabinete de Disco Duro 2.5":</b> Puertos externos - USB 2.0 mini B, Energía DC 5V a USB Internos - SATA 7 pines y 15 pines
<b>Adaptador de energía</b>	Uso externo - 5V DC a USB 2.0
<b>Máxima Tasa de Transferencia de Datos</b>	Tasa de transferencia de datos interna: Hasta 1.5Gb/s Uso externo: Hasta 480Mbps (USB)
<b>Chipset</b>	JMicron 20336
<b>Soporte de Sistema Operativo</b>	Windows ME/2000/XP/Vista MAC OS 9.x o superior Linux 2.4.1.0 o superior
<b>Dimensiones (Largo x Ancho x Altura)</b>	Gabinete 2.5" – 131 x 77 x 14 mm Bahía 3.5" – 15 x 100 x 25 mm Soporte (Bracket) 5.25" – 138 x 144 x 40 mm
<b>Peso</b>	500g

# Soporte Técnico

El soporte técnico de por vida constituye una parte integral del compromiso de StarTech.com de aportar soluciones líderes en la industria. Si llegara a necesitar ayuda técnica para su producto, entre en [www.startech.com/support](http://www.startech.com/support) y podrá acceder a nuestra amplia gama de herramientas, documentación, y descargas en línea.

Visite [es.startech.com/descargas](http://es.startech.com/descargas) para obtener las últimas versiones de software y controladores.

## Información Acerca de la Garantía

Este producto está respaldado por una garantía de 2 años.

Además, StarTech.com garantiza que sus productos no tienen ningún defecto de materiales ni de fabricación por el periodo indicado a partir de la fecha de compra. Durante este periodo, los productos pueden ser devueltos para su reparación o reemplazo por otro igual según nuestro criterio. La garantía cubre el costo de repuestos y mano de obra solamente. StarTech.com no asume ninguna responsabilidad por los defectos o daños ocasionados por uso inadecuado, abuso, modificaciones, o desgaste normal de sus productos.

### Limitación de Responsabilidad

Bajo ninguna circunstancia StarTech.com Ltd. y StarTech.com USA LLP (o sus funcionarios, directivos, empleados o agentes) serán responsables de ningún daño (ya sea directo o indirecto, especial, punitivo, incidental, consecuente, o de alguna otra forma), lucro cesante, pérdida de oportunidades comerciales, o cualquier pérdida pecuniaria, o de otro tipo que resulte del uso del producto y que exceda el precio real pagado por el mismo. Algunos estados no permiten la exclusión o limitación de daños incidentales o consecuentes. En cuyo caso, las limitaciones o exclusiones indicadas previamente no son aplicables.

Que lo difícil de encontrar sea fácil. Para StarTech.com, esto no es sólo un eslogan. Es una promesa.

StarTech.com es la mejor fuente para obtener cualquier tipo de pieza de conectividad. En StarTech.com encontrará desde productos discontinuados a productos con la última tecnología, así como todo lo necesario para trazar el puente entre lo viejo y lo nuevo. Sin importar cuál sea la pieza que necesite, lo ayudaremos a encontrar la solución para su problema de conectividad.

En StarTech.com, la búsqueda de piezas es fácil y la entrega rápida allí donde se las necesite. Sólo comuníquese con uno de nuestros asesores técnicos o visite nuestro sitio web. En un abrir y cerrar de ojos será conectado a los productos que necesita.

Visite [es.startech.com](http://es.startech.com) para obtener información detallada acerca de todos los productos de StarTech.com, y acceder a herramientas interactivas exclusivas que le ayudarán a ahorrar tiempo.

*StarTech.com es un fabricante de piezas de conectividad y tecnología con Registro ISO 9001, ofreciendo sus servicios a mercados de todo el mundo desde 1985 a través de oficinas en los Estados Unidos, Canadá, el Reino Unido y Taiwán.*