

3,5" eSATA/USB 2.0 trägerloses SATA Festplattengehäuse

SAT3510BU2E
SAT3510BUEGB
SAT3510BUEEU



*Tatsächliches Produkt kann von den Fotos abweichen

DE: Bedienungsanleitung - de.startech.com
FR: Guide de l'utilisateur - fr.startech.com
ES: Guía del usuario - es.startech.com
IT: Guida per l'uso - it.startech.com
NL: Gebruiksaanwijzing - nl.startech.com
PT: Guia do usuário - pt.startech.com

Für die aktuellsten Informationen besuchen Sie bitte: www.startech.com

Klasse A Digital-, oder Peripheriegeräte: Hinweis: Durch Prüfung dieses Gerätes nach FCC, Teil 15, wurde die Einhaltung der Grenzwerte für digitale „Class A“-Geräte bestätigt. Diese Grenzwerte sollen einen angemessenen Schutz gegen schädliche Störungen bei Benutzung in einer Gewerbeumgebung gewährleisten. Dieses Gerät erzeugt, verwendet und strahlt Hochfrequenz-energie ab und kann, wenn es nicht entsprechend der Anleitung installiert oder verwendet wird, Störungen des Funkverkehrs verursachen. Der Betrieb dieses Gerätes in einem Wohngebiet kann wahrscheinlich schädliche Störungen verursachen, was bedeutet, dass der Betreiber in diesem Fall dazu verpflichtet ist, die Störungen auf eigene Kosten zu beheben.

- neu ausrichten oder Umstellen der Empfangsantenne
- den Abstand zwischen Gerät und Empfänger vergrößern
- das Gerät mit einer Netzsteckdose verbinden, welche an einen anderen Stromkreis angeschlossen ist als der Empfänger
- den Händler oder einen erfahrenen Radio- und Fernsichttechniker zu Rate ziehen

Benutzung von Schutzmarken, eingetragenen Warenzeichen und anderen geschützten Namen und Symbolen

Diese Bedienungsanleitung kann auf Schutzmarken, eingetragene Warenzeichen und andere geschützte Namen und/oder Symbole von Drittunternehmen verweisen, die in keiner Weise mit StarTech.com in Zusammenhang stehen. Wo diese auftreten, dienen sie lediglich der Veranschaulichung und stellen keine Befürwortung eines Produktes oder einer Dienstleistung durch StarTech.com oder eine Billigung der/des Produkte(s) dar, für welche diese Bedienungsanleitung erstellt ist oder für Drittunternehmen in Frage kommt. Unabhängig von einer etwaigen direkten Bestätigung an anderen Stellen in diesem Dokument, StarTech.com bestätigt hiermit, daß alle Marken, eingetragene Warenzeichen, Dienstleistungsmarken und andere geschützte Namen und/oder Symbole in dieser Bedienungsanleitung und in ähnlichen Dokumenten Eigentum ihrer jeweiligen Inhaber sind.

Inhaltsverzeichnis

Einführung	1
Merkmale	1
Verpackungsinhalt.....	1
Hardware Guide	2
Rückseite	2
Hardware Installation	2
Einsetzen einer Festplatte.....	2
Entfernen der Festplatte.....	4
Erkennung der Festplatte	5
Windows XP	5
Windows Vista™	7
Hardware sicher entfernen	8
Spezifikationen	9
Technische Unterstützung	10
Garantie-Information	10

Einführung

Vielen Dank für den Kauf eines StarTech.com InfoSafe 3,5", eSATA/USB 2.0 trägerloses SATA HD-Gehäuses. Unterstützt die neueste Generation von Festplatten-Speicher (bis zu 1 TB-SATA-Festplatten), dieses Gehäuse ermöglicht den Einsatz jeder 3,5" SATA-II (SATA-300) oder SATA (SATA-150) und kann an einen Host-Computer mit eSATA oder USB angeschlossen werden.

Merkmale

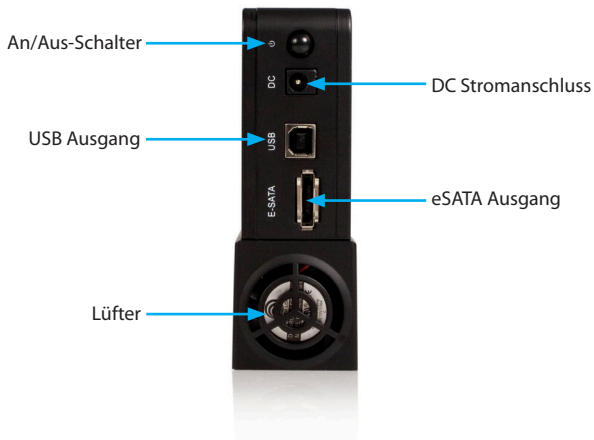
- Eingebauter 40mm Lüfter für effiziente Kühlung der Festplatte im Gehäuse
- Robuste Konstruktion, bestehend aus Metall und hartem ABS-Material, dies hilft den Schaden durch Transport am Laufwerk zu minimieren und verbessert die Wärmeableitung
- Der eingebaute Ständer bietet ein stabiles vertikales Design für optimales Entfernen und Einlegen der Festplatte
- Rückwärtiger An/Aus-Schalter
- Gut sichtbare Front-LED zeigt Strom und Festplatten Aktivität an
- Plug and play Unterstützung

Verpackungsinhalt

- 1 x Gehäuse
- 1 x eSATA Kabel
- 1 x Handbuch
- 1 x Stromadapter
- 1 x Schraubensatz
- 1 x USB 2.0 Kabel

Hardware Guide

Rückseite



Hardware Installation

Einsetzen einer Festplatte

1. Entriegeln Sie die Sicherung die sich an der Front des SAT3510BU2E befindet.



2. Um die Klappe zu öffnen, ziehen Sie die Lasche nach vorne (wie unten gezeigt)



3. Setzen Sie die Festplatte in das SAT3510BU2E, SAT3510BUEGB, SAT3510BUEEU ein.
4. Das Etikett auf der Festplatte sollte sich auf der rechten Seite befinden, mit den SATA-Anschlüssen auf der unteren Seite der Festplatte.



5. Drücken Sie die Klappe nach oben um die Festplatte einzurasten. Schieben Sie die Festplatte nicht von Hand in das Gehäuse, andernfalls kann es sein, dass sie nicht richtig installiert ist.
6. Drehen Sie die Verriegelung auf die Lock Position um die Installation abzuschließen.



Entfernen der Festplatte

1. Entsichern Sie die Verriegelung.



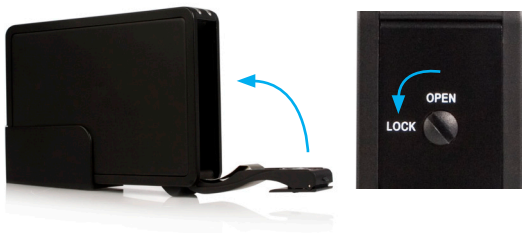
2. Um die Klappe zu öffnen, ziehen Sie die Lasche nach vorne.



3. Entfernen Sie vorsichtig die Festplatte aus dem Gehäuse.



4. Schließen Sie die Klappe. Es wird vorgeschlagen, die Sicherung auf Lock zu stellen.



Erkennung der Festplatte

Windows XP

USB 2.0

Es ist keine Installation erforderlich wenn Sie die Festplatte über, die USB 2.0 Schnittstelle mit dem Computer verbinden. Verbinden Sie die Festplatte mit einem verfügbaren USB-Port am Computer und schalten Sie das SAT3510BU2E ein.

Wenn Sie den Arbeitsplatz öffnen, sollte sich das Laufwerk unter Überschrift "Geräte mit Wechselmedien" befinden.

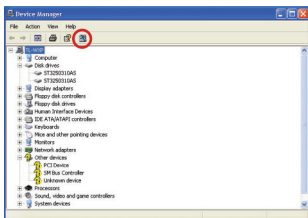
eSATA

Wenn Sie die eSATA-Schnittstelle verwenden, um die Festplatte mit dem Computer zu verbinden, gibt es zwei Setup-Prozesse, denen Sie folgen können.

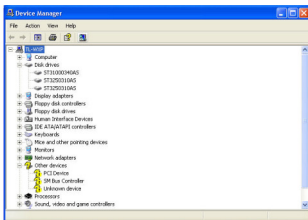
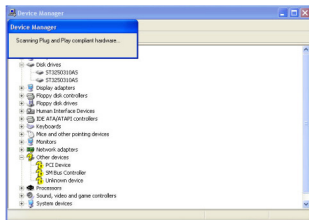
Wenn die Festplatte beim Booten des Computers eingeschaltet ist, wird das Laufwerk automatisch erkannt. Andernfalls, wenn Sie die Festplatte einschalten und Verbinden, nachdem der Computer bereits gebootet hat, müssen sie den Gerätemanager öffnen, um danach zu suchen.

Die folgenden Anweisungen zeigen die notwendigen Schritte, um auf Ihre Festplatte zuzugreifen, nachdem der Computer bereits gestartet ist:

1. Rechtsklicken Sie auf Arbeitsplatz und klicken Sie auf Verwalten.
2. Wählen Sie im linken Bereich den Gerätemanager aus.
3. In dem Gerätemanager Fenster klicken Sie neben Laufwerke auf das "+". Da das Laufwerk beim Startprozess nicht eingeschaltet, sollte es noch nicht sichtbar sein.
4. Schalten Sie das SAT3510BU2E, SAT3510BUEGB, SAT3510BUEEU ein. Sobald die Stromanzeige leuchtet, klicken Sie auf Suche.



5. Der Gerätemanager wird dann nach Plug and play Geräten suchen. Sobald die Suche abgeschlossen ist, sollte Ihr Laufwerk unter der Überschrift Laufwerke sichtbar sein.



Windows Vista™

USB 2.0

Es ist keine Installation erforderlich wenn Sie die Festplatte über, die USB 2.0 Schnittstelle mit dem Computer verbinden. Verbinden Sie die Festplatte mit einem verfügbaren USB-Port am Computer und schalten Sie das SAT3510BU2E, SAT3510BUEGB, SAT3510BUEEU ein. Wenn Sie den Arbeitsplatz öffnen, sollte sich das Laufwerk unter Überschrift "Geräte mit Wechselmedien" befinden.

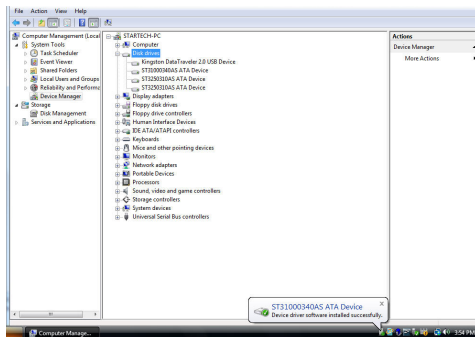
eSATA

Wenn Sie die eSATA-Schnittstelle verwenden, um die Festplatte mit dem Computer zu verbinden, gibt es zwei Setup-Prozesse, denen Sie folgen können.

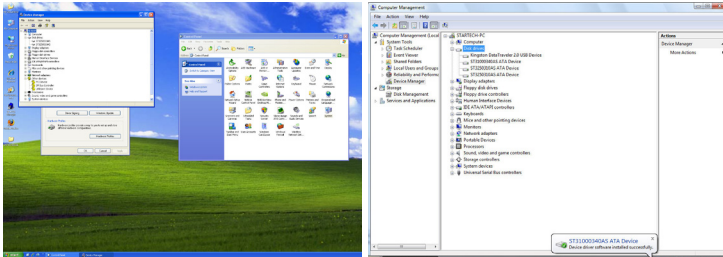
Wenn die Festplatte beim Booten des Computers eingeschaltet ist, wird das Laufwerk automatisch erkannt. Andernfalls, wenn Sie die Festplatte einschalten und Verbinden, nachdem der Computer bereits gebootet hat, müssen sie den Gerätemanager öffnen, um danach zu suchen.

Die folgenden Anweisungen zeigen die notwendigen Schritte, um auf Ihre Festplatte zuzugreifen, nachdem der Computer bereits gestartet ist:

1. Rechtsklicken Sie auf Arbeitsplatz und klicken Sie auf Verwalten.



2. Wählen Sie im linken Bereich den Gerätemanager aus.
3. Schalten Sie das SAT3510BU2E, SAT3510BUEGB, SAT3510BUEEU ein. Sobald die Stromanzeige leuchtet, klicken Sie auf Suche.



4. Der Gerätemanager wird dann nach Plug and play Geräten suchen. Sobald die Suche abgeschlossen ist, sollte Ihr Laufwerk unter der Überschrift Laufwerke sichtbar sein.

Hardware sicher entfernen

Stellen Sie sicher das alle Programme, die Zugriff auf das Laufwerk haben beendet sind. Sie möchten evtl. das "Sicher entfernen" Feature verwenden, um absolut sicher zu sein das keine Daten auf der Festplatte im Gehäuse gelesen oder geschrieben werden, wenn Sie die Verbindung zum Computer trennen.



In Windows klicken Sie auf das Symbol "sicher entfernen" (siehe oben) und wählen das Gehäuse aus dem Menü aus. In Mac OS ziehen Sie das Laufwerk in den Papierkorb um es sicher zu stoppen und zu entfernen.

Spezifikationen

SAT3510BU2E / SAT3510BUEGB / SAT3510BUEEU

Anschlüsse	1 x eSATA 1 x USB B Buchse
Chipssatz	INIC 1611
Datentransferrate	3Gb/s (eSATA) 480Mbps (USB 2.0)
Unterstützte Laufwerkskapazität	bis zu 1 TB
Laufwerkstypen Kompatibilität	SATA 300 (SATA II) SATA 150 (SATA I)
Kompatible Betriebssysteme	Windows 98SE, ME, 2000 XP, Vista™, 7 Mac OS 8.6, 10.0 und höher; Linux

Technische Unterstützung

StarTech.com's lebenslange technische Unterstützung ist ein wesentlicher Bestandteil unseres Engagements um branchenführende Lösungen zu bieten. Wann immer Sie Hilfe mit Ihrem Produkt brauchen, besuchen Sie **www.startech.com/support** und greifen auf unsere umfassende Auswahl von Online-Tools, Dokumentationen und Downloads zu.

Für die aktuellsten Treiber/Software besuchen Sie bitte **www.startech.com/downloads**

Garantie-Information

Dieses Produkt unterliegt einer zweijährigen Garantie.

Darüberhinaus gewährt StarTech.com auf seine Produkte eine Garantie auf Material- und Verarbeitungsfehler für die angegebenen Zeiträume ab Kaufdatum. Während dieser Zeit können Produkte zur Reparatur oder Ersatz durch gleichwertige Produkte unserer Wahl ersetzt werden. Die Garantie deckt lediglich Ersatzteile und Arbeitskosten ab. StarTech.com übernimmt keine Garantie für Mängel oder Schäden, die durch unsachgemäße Behandlung, Veränderung oder normale Abnutzung entstehen.

Haftungsbeschränkung

In keinem Fall haftet StarTech.com Ltd und StarTech.com USA LLP (bzw. deren Führungskräfte, Direktoren, Angestellte oder Beauftragte) für Schäden (direkte oder indirekte, spezielle, Straf-, Begleit-, Folge- oder andere Schäden), entgangene Gewinne, Geschäftsverlust oder finanzielle Schäden, die aus oder im Zusammenhang mit der Verwendung des Produkts entstehen oder den aktuell bezahlten Preis für das Produkt überschreiten. In einigen Ländern ist der Ausschluß oder die Beschränkung von Begleit- oder Folgeschäden nicht erlaubt. Finden solche Gesetze Anwendung, treffen die in dieser Erklärung enthaltenen Einschränkungen oder Ausschlüsse nicht auf Sie zu.

Hard-to-find made easy ist bei StarTech.com kein Slogan, es ist ein Versprechen.

StarTech.com ist Ihre „alles aus einer Hand“ – Quelle für jede Anschlußmöglichkeit die Sie benötigen.

Von der neuesten Technologie bis zu älteren Produkten – all die Teile, die Alt und Neu zusammenfügt – wir können Ihnen helfen, die Teile zu finden um Ihre Lösung zu verbinden.

Wir machen es einfach, die Teile zu finden und liefern schnell, wo immer sie gebraucht werden. Sprechen Sie einfach mit einem unserer technischen Berater oder besuchen Sie unsere Website und sie werden in kürzester Zeit zu dem Produkt geführt, welches Sie brauchen.

Besuchen Sie **www.startech.com** für sämtliche Informationen über alle StarTech.com Produkte, ebenso um auf spezielle Ressourcen und zeitsparende Tools zuzugreifen.

StarTech.com ist ein nach ISO 9001 zertifizierter Hersteller von Anschluß- und Technologieteilen. StarTech.com wurde 1985 gegründet und hat Niederlassungen in den Vereinigten Staaten, Kanada, dem Vereinigten Königreich und Taiwan und bietet weltweiten Service.