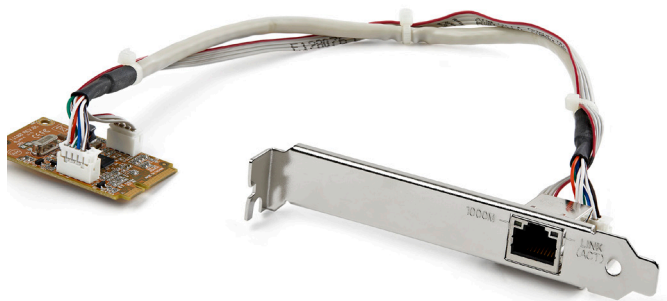


Adaptateur Réseau Gigabit Mini PCI Express 1 Port

ST1000SMPEX



*Le produit actuel peut varier de la photos

DE: Bedienungsanleitung - de.startech.com

FR: Guide de l'utilisateur - fr.startech.com

ES: Guía del usuario - es.startech.com

IT: Guida per l'uso - it.startech.com

NL: Gebruiksaanwijzing - nl.startech.com

PT: Guia do usuário - pt.startech.com

Pour les informations les plus récentes, veuillez visiter www.startech.com

Déclaration de conformité FCC

Cet équipement a été testé et déclaré conforme en tant que dispositif numérique de classe B, conformément à la section 15 des règles FCC. Ces limites sont conçues pour fournir une protection raisonnable contre les interférences nuisibles dans une installation résidentielle. Cet équipement génère, utilise et peut émettre des fréquences radio et, s'il n'est pas installé et utilisé conformément aux instructions, il peut causer des interférences nuisibles aux communications radio. Cependant, il n'existe aucune garantie que des interférences ne se produiront pas dans une installation de type particulier. Si cet équipement provoque des interférences nuisibles à la réception de la radio ou de la télévision, pouvant être vérifié en mettant l'équipement hors tension, l'utilisateur est encouragé à essayer de corriger l'interférence par une ou plusieurs des mesures suivantes:

- Réorienter ou déplacer l'antenne de réception.
- Augmenter la distance entre l'équipement et le récepteur.
- Branchez l'appareil dans une prise d'un circuit électrique différent de celui auquel le récepteur est connecté.
- Consulter votre revendeur ou un technicien radio / TV pour de l'aide.

Utilisation des marques, marques déposées, et d'autres dénominations et symboles protégés

Ce manuel peut faire référence à des marques, marques déposées, et d'autres dénominations et symboles protégés de sociétés tierces non liés en aucune façon à StarTech.com. Ces références sont à titre indicatif seulement et ne constituent pas une approbation d'un produit ou service par StarTech.com, ou un endossement du/des produit(s) auquel ce manuel s'applique par la société tierce en question. Indépendamment de toute reconnaissance directe dans le corps de manuel, StarTech.com reconnaît que toutes les marques, marques déposées, marques de service, et autres symboles et/ou dénominations protégées contenus dans ce manuel et les documents connexes sont la propriété de leurs détenteurs respectifs.

Table des Matières

Introduction	1
Contenu de l'Emballage	1
Configuration Requise.....	1
Installation	2
Installation du Matériel	2
Installation du Pilote	3
Spécifications	4
Support Technique	5
Informations sur la Garantie	5

Introduction

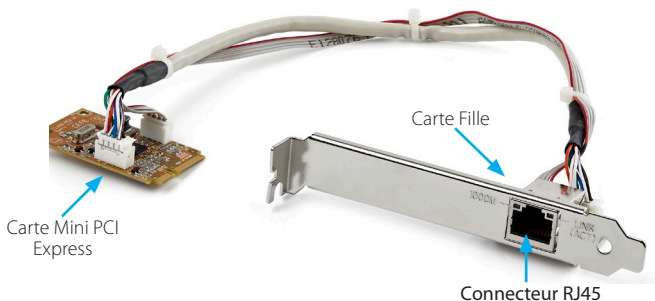
La Carte Adaptateur Réseau Gigabit Mini PCI Express 1 Port ST1000SMPEX ajoute une connectivité de réseau 1000Mbps à un ordinateur compatible Mini PCI Express (Mini Carte PCI Express, Mini PCIe), tel que les cartes mères Mini-ITX. Soutenant des fonctionnalités telles que "NDIS5 checksum" et "Large Send Offload" pour une plus faible utilisation du CPU, Wake-on-LAN (WOL) et gestion de l'alimentation Remote Wake-up, jumbo frames et tagging VLAN, cet adaptateur Ethernet ExpressCard est prêt à gérer une grande variété de scénarios . Parfait pour un petit facteur de forme ou des systèmes embarqués qui manquent d'un réseau Gigabit, ou en ajoutant une connexion réseau supplémentaire sans prendre les emplacements PCI Express. Comprend un support profil bas pour des options d'installation supplémentaires.

Contenu de l'Emballage

- 1 x Carte Mini PCIe
- 1 x Carte Fille RJ45
- 1 x Support d'Installation Profil Bas
- 1 x CD Pilote
- 1 x Manuel d'Instruction

Configuration Requite

- Ordinateur compatible PCI Express avec emplacement mini PCIe disponible
- Microsoft® Windows® 2000/ XP/ Server 2003/ Vista/ Server 2008 R2/ 7 (32/64-bit), ou Apple® Mac OS® 10.4.x/10.5.x ou Linux® et Unix®



Installation

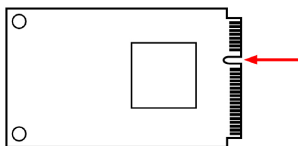
ATTENTION! Les pièces informatique peuvent être gravement endommagées par l'électricité statique. Assurez-vous que vous êtes correctement mis à la terre avant d'ouvrir votre boîtier d'ordinateur. StarTech.com vous recommande de porter un bracelet anti-statique lors de l'installation de toute composante informatique. Si un bracelet anti-statique est indisponible, déchargez-vous de toute accumulation d'électricité statique en touchant une grande surface métallique mise à la terre (comme le boîtier de l'ordinateur) pendant plusieurs secondes.

Installation du Matériel

1. Alignez la carte adaptateur Mini PCI Express avec l'emplacement Mini PCI Express sur la carte mère et insérez là avec un angle léger. Assurez-vous de faire correspondre l'écart au niveau du connecteur de la carte, avec l'encoche dans l'emplacement de carte.



*Les photos d'installation sont des références seulement



2. Repoussez la Mini Carte contre la carte mère et fixez le bord supérieur de la Mini Carte sur la carte mère.



NOTE : Différents systèmes peuvent avoir des méthodes différentes pour l'installation des mini-cartes, donc veuillez vous référer à la documentation de votre système/carte pour obtenir des instructions complètes d'installation pour votre application en particulier.

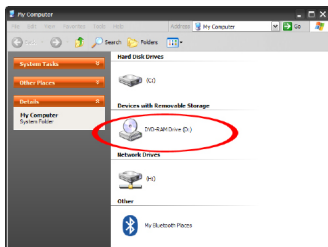
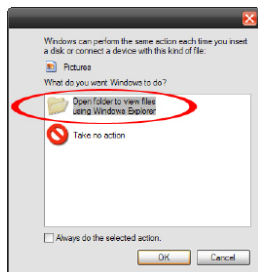
- Assurez-vous que le câble qui relie la Mini Carte à la Carte Fille est fermement fixé à ses deux extrémités.
- Localisez un emplacement d'extension pour carte et enlevez la plaque métallique à l'arrière du boîtier de l'ordinateur (Reportez-vous à la documentation de votre système informatique pour plus de détails).
- Sans forcer, insérez la Carte Fille dans l'emplacement d'extension ouvert et fixez le support à l'arrière du boîtier.

NOTE : Si vous installez la carte dans un système petit facteur de forme/profil bas, remplacer le support profil complet pré-installé par le support profil bas inclus peut être nécessaire.

Installation du Pilote

Windows 2000/ XP/ Server 2003/ Vista/ Server 2008 R2/ 7

- Lors du démarrage de Windows, si l'assistant "Nouveau matériel détecté" apparaît à l'écran, annulez/fermez la fenêtre et insérez le CD de pilotes fourni dans le lecteur CD/DVD de l'ordinateur.
- La lecture automatique devrait se lancer automatiquement et afficher tous les dossiers sur le CD ou vous inviter à visualiser les fichiers. Sinon, ouvrez "Poste de travail" et double-cliquez sur le lecteur de CD/DVD.



- Entrez dans le dossier "LAN", puis "RealtekRTL8111B_8111C_8111E", suivie par la version de votre système d'exploitation et double-cliquez sur le fichier "Setup.exe" dans ce dossier.
- Cela devrait lancer l'assistant d'installation du pilote. Continuez à travers l'assistant et une fois terminé, tous les pilotes nécessaires seront installés.

Spécifications

Interface Hôte	PCI Express Mini Card revision 1.1
Facteur de Forme	Mini PCI Express Pleine Hauteur
ID Chipset	Realtek RTL8111C
Connecteurs Externes	1 x RJ45 Ethernet femelle
LED	1 x Liaison Gigabit 1 x Activité
Standards Supportés	IEEE 802.3, IEEE 802.3u, IEEE 802.3ab
Taux Maximum de Transfert de Données	1000 Mbps
Prise en Charge Full Duplex	Oui
Auto MDIX	Oui
Température de Fonctionnement	0°C ~ 55°C
Température de Stockage	-20°C ~ 85°C
Humidité	5% ~ 95% HR
Dimensions (LxPxH)	51.0mm x 30.0mm x 4.0mm
Poids	150g
Systèmes d'Exploitation Compatibles	Windows 2000/ XP/ Server 2003/ Vista/ Server 2008 R2/ 7 (32/64-bit), Mac OS 10.4/10.5, Linux, Unix

Support Technique

La durée de vie des supports techniques StarTech.com est une partie intégrante de notre engagement pour fournir des solutions de pointe. Si vous avez besoin d'aide avec votre produit, visitez www.startech.com/support et accédez à notre gamme complète d'outils en ligne, de documentation et de téléchargements.

Pour les derniers pilotes/logiciels, veuillez visiter www.startech.com/downloads

Informations sur la Garantie

Ce produit est couvert par une garantie de deux ans.

En outre, StarTech.com garantit ses produits contre les défauts de matériaux et de fabrication pour les périodes indiquées, suivant la date initiale d'achat. Pendant cette période, les produits peuvent être retournés pour réparation ou remplacement par des produits équivalents, à notre jugement. La garantie couvre les pièces et la main d'œuvre seulement. StarTech.com ne garantit pas ses produits contre tout défaut ou dommage résultant d'une mauvaise utilisation, abus, modification ou l'usure normale.

Limitation de Responsabilité

En aucun cas la responsabilité de StarTech.com Ltd et StarTech.com USA LLP (ou leurs dirigeants, administrateurs, employés ou mandataires) ne pourra être engagée pour des dommages (directs ou indirects, spéciaux, punitifs, consécutifs ou non), perte de profits, perte d'exploitation, ou toute perte pécuniaire, résultant de ou lié à l'utilisation du produit dépassant le prix réel payé pour le produit. Certains états ne permettent pas l'exclusion ou la limitation des dommages fortuits ou consécutifs. Si ces lois s'appliquent, les limitations ou exclusions contenues dans cette déclaration ne peuvent pas s'appliquer à vous.

Hard-to-find made easy. à StarTech.com, ce n'est pas un slogan. C'est une promesse.

StarTech.com est votre source unique pour chaque partie de connectivité dont vous avez besoin. De la dernière technologie pour les produits existants - et toutes les pièces qui relient l'ancien au nouveau - nous pouvons vous aider à trouver les pièces qui relient vos solutions.

Nous rendons facile le fait de localiser les pièces, et nous les livrons rapidement partout où elles doivent aller. Il suffit de parler à l'un de nos conseillers techniques ou de visiter notre site Web. Vous serez connecté en un rien de temps aux produits dont vous avez besoin.

Visitez www.startech.com pour des informations complètes sur tous les produits StarTech.com et d'accéder à des ressources exclusives et gain de temps des outils.

StarTech.com est un fabricant de pièces de connectivité et de technologie certifié ISO 9001. StarTech.com a été fondé en 1985 et exerce ses activités aux Etats-Unis, au Canada, au Royaume-Uni et à Taïwan, desservant un marché mondial.