

Conmutador KVM VGA

SV231UAF



*El producto real podría variar de la fotografías

DE: Bedienungsanleitung - de.startech.com

FR: Guide de l'utilisateur - fr.startech.com

ES: Guía del usuario - es.startech.com

IT: Guida per l'uso - it.startech.com

NL: Gebruiksaanwijzing - nl.startech.com

PT: Guia do usuário - pt.startech.com

Para la información más reciente, por favor visite www.startech.com

Declaración de Cumplimiento de la Comisión Federal de Comunicaciones (FCC)

Este equipo ha sido probado y se ha determinado que cumple con los límites exigidos para un dispositivo digital Clase B, conforme a la parte 15 de la Normativa FCC. Estos límites están diseñados para aportar una protección razonable contra interferencias nocivas durante el funcionamiento del equipo en un entorno residencial. Este equipo genera, usa, y puede emitir energía de radiofrecuencia, y si no se lo instala y utiliza de acuerdo a las instrucciones, puede ocasionar interferencias perjudiciales para las comunicaciones de radio. Sin embargo, no hay garantía de que no se produzca interferencia en alguna instalación en particular. En caso de que el equipo produzca interferencias perjudiciales durante la recepción de radio o televisión, lo cual puede determinarse encendiendo y apagando el equipo, se insta al usuario que intente corregir la interferencia siguiendo una o más de las siguientes medidas:

- Modifique la orientación o la ubicación de la antena receptora.
- Aumente la distancia de separación entre el equipo y el receptor.
- Conecte el equipo en el tomacorriente de un circuito diferente al que está conectado el receptor
- Consulte con el distribuidor o solicite asistencia a un técnico especializado en radio/TV.

Uso de Marcas Comerciales, Marcas Registradas y de Otros Nombres y Símbolos Protegidos

El presente manual puede hacer referencia a marcas comerciales, marcas registradas, y otros nombres y/o símbolos protegidos pertenecientes a terceros que no están relacionadas en modo alguno a StarTech.com. Las mismas se utilizan exclusivamente con fines ilustrativos y no implica que StarTech.com respalde ningún producto/servicio, ni que el tercero en cuestión respalde el o los productos que se describen en este manual. Independientemente de cualquier referencia directa que aparezca en alguna parte de este documento, StarTech.com certifica que todas las marcas comerciales, marcas comerciales registradas, marcas de servicios, y otros nombres y/o símbolos contenidos en este manual y documentos relacionados son propiedad de sus respectivos propietarios.

Tabla de Contenido

Introducción.....	1
Contenido de la caja.....	1
Requisitos del Sistema.....	1
Vista Frontal.....	2
Vista Posterior.....	2
Instalación.....	3
Instalación del Hardware.....	3
Instalación del Software.....	3
Modo de uso.....	4
Conmutación a través de Accesos rápidos.....	4
Software KMDS.....	4
Notas acerca del Software.....	5
Solucionador de problemas.....	5
Método 1:.....	6
Método 2:.....	6
Especificaciones.....	7
Soporte Técnico.....	8
Información Acerca de la Garantía.....	8

Introducción

El Conmutador KVM SV231UAF de StarTech.com permite conmutar entre dos ordenadores accediendo a ellos a través de un único monitor y juego de teclado y ratón USB. Este dispositivo de diseño compacto permite ahorrar espacio en su escritorio, además de el costo de tener que adquirir dispositivos periféricos (teclado, ratón y monitor) para cada ordenador. La función Picture-in-Picture le permitirá visualizar el segundo sistema conectado mientras el primero está seleccionado, y la característica de "enlace de datos" permite transferir datos entre un ordenador y otro con solo un simple movimiento de "arrastrar y soltar". Este producto está respaldado por una garantía de 1 año y el servicio técnico gratuito y de por vida de StarTech.com

Contenido de la caja

- 1 x Conmutador KVM
- 2 x Cable de conexión a PC (4 pies / 6 pies)
- 1 x Manual de Instrucciones

Requisitos del Sistema

- Un ordenador compatible VGA
- Un ordenador compatible con USB con un puerto USB disponible
- Un dispositivo de visualización compatible con VGA (p.ej., un monitor, un proyector, una TV, etc.)
- Un teclado USB estándar de 104 teclas
- Un ratón USB estándar de 3 botones
- Sistemas operativos: Microsoft® Windows® XP/Vista/7 (32 o 64 bits)

Vista Frontal



Vista Posterior



Instalación

Instalación del Hardware

1. Conecte un dispositivo de visualización VGA al conector VGA (Salida) ubicado sobre el panel frontal del conmutador KVM.
2. Conecte un teclado y un ratón USB a los puertos USB correspondientes para el ratón y el teclado del conmutador KVM. En caso de precisar utilizar también audio, conecte parlantes o auriculares mini-jack de 3,5 mm.
3. Utilizando los cables KVM incluidos con el producto, conecte el conector VGA negro a los puertos PC1 y PC2. En caso de utilizar audio, conecte también los conectores mini-jack de 3.5mm de los cables a los respectivos conectores de audio del conmutador KVM.
4. Conecte el extremo opuesto de los cables KVM al conector VGA (y mini-jack de 3,5 mm) correspondiente de su ordenador.
5. Encienda en primer lugar el ordenador conectado al puerto PC1 y espere a que el sistema operativo se inicie totalmente.
6. A continuación, seleccione el puerto PC2 en el conmutador y encienda el ordenador conectado a él.
7. Ambos ordenadores deberían funcionar correctamente, y usted debería poder conmutar entre ordenadores libremente.

Instalación del Software

1. Al conectarse a un ordenador Windows, éste conmutador KVM creará discos duros adicionales, a los cuales podrá acceder a través de "Mi PC" (Equipo en Vista/7). Ingrese al disco "KMDS", y ejecute el archivo "Setup.exe".
2. Una vez que el "Asistente de instalación" inicie, siga sus indicaciones hasta completar la instalación.
3. Ahora, un ícono de acceso a las opciones de software debería aparecer en la barra de tareas (junto al reloj del sistema).



Modo de uso

Conmutación a través de Accesos rápidos

Un comando de Acceso Rápido es un atajo de teclado que permite seleccionar ordenadores conectados al conmutador KVM. Un Acceso Rápido consiste en una combinación de dos presiones de teclas (sucesivas y presionadas en menos de 0.2 segundos). Un generador de tonos incorporado hace sonar un "bip" agudo cada vez que un acceso rápido es ingresado correctamente.

Para conmutar entre ordenadores, incluyendo el audio, el comando de acceso rápido es:

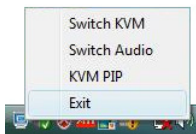
[Scroll Lk] + [Scroll Lk]

Para conmutar entre ordenadores, sin conmutar el audio, el comando de acceso rápido es:

[Bloq Mayús] + [Bloq Mayús]

Software KMDS

El icono KMDS de la barra de tareas sirve para acceder a las características adicionales de software, haciendo clic derecho sobre él.



Switch KVM (Conmutar KVM)

Conmuta el control del ordenador, y la señal de vídeo y audio de un ordenador al siguiente.

Switch Audio (Conmutar Audio)

Conmuta únicamente el audio al siguiente ordenador, mientras que el control del ordenador y el vídeo permanecen en el ordenador actual.

KVM PIP

Activa la ventana Picture-In-Picture, que exhibe en una pequeña ventana en el ordenador seleccionado actualmente, el vídeo del segundo ordenador. Su principal uso es para copiar archivos entre ordenadores, arrastrando y soltando un archivo en la ventana PIP.

Notas acerca del Software

- Las transferencias de archivos y las operaciones de copiado/pegado de texto a través del software KMDS únicamente deberían realizarse si los sistemas operativos de ambos ordenadores están configurados en el mismo idioma.
- Las transferencias de archivos solo son soportadas para el escritorio de Windows. Los archivos con nombres idénticos serán sobrescritos automáticamente, sin notificación. Se recomienda precaución durante la transferencia de archivos.
- El modo Picture-in-Picture (PIP) no funciona para visualizar archivos multimedia.
- No modifique la resolución de pantalla mientras el modo PIP esté activado.
- No desconecte los cables KVM, ni conmute entre ordenadores durante la transferencia de archivos. Salga del software KMDS antes de desconectar el conmutador KVM de un ordenador en funcionamiento.
- Se recomienda utilizar un usuario con permisos totales de Administrador para utilizar el software KMDS.
- Si surge un error durante la utilización del software KMDS, salga del programa, reconecte los conectores USB y VGA y reinicie el software.

Solucionador de problemas

Problema: No puedo configurar una resolución de vídeo apropiada para el monitor conectado.

Soluciones:

- Este interruptor KVM almacenará la información EDID del último dispositivo conectado, de modo que si es reemplazado por uno no compatible con EDID, los ordenadores conectados recibirán la EDID del último conectado. Esto puede evitar que la resolución correcta sea seleccionada en el nuevo monitor. Para sobrescribir la última información EDID almacenada, conecte un dispositivo de visualización compatible con EDID.
- Compruebe la conexión del cable VGA entre el conmutador KVM y el dispositivo VGA. Alternativamente, cambie el cable (con uno más corto, de ser posible).

Problema: Si usted encuentra con cualquiera de los siguientes síntomas:

- La conmutación entre ordenadores en lenta o no responde
- El ratón o el teclado funcionan lentos o no responden
- La transferencia de archivos es lenta o no responde
- La ventana Picture in Picture sólo exhibe una ventana gris

Soluciones: Reinicie el conmutador KVM.

Método 1:

1. Seleccione PC1 y Cierre/salga del software KMDS.
2. Cambie a PC2 y Cierre/salga del software KMDS.
3. Desconecte todos los cables que unen el conmutador KVM con el ordenador conectado al puerto PC2.
4. Desconecte todos los cables que unen el conmutador KVM con el ordenador conectado al puerto PC1.
5. Espere 20 segundos.
6. Reconecte todos los cables que conectan al conmutador KVM con los ordenadores PC1, y luego con el PC2.
7. Seleccione el puerto PC1, en caso de no estar seleccionado, y reinicie el software KMDS.
8. Cambie a PC2 y reinicie el software KMDS.

Método 2:

1. Apague el ordenador PC2.
2. Apague el ordenador PC1.
3. Desconecte todos los cables que unen el conmutador KVM con el ordenador conectado al puerto PC2.
4. Desconecte todos los cables que unen el conmutador KVM con el ordenador conectado al puerto PC1.
5. Espere 20 segundos.
6. Reconecte todos los cables que conectan al conmutador KVM con los ordenadores PC1, y luego con el PC2.
7. Encienda el ordenador PC1 y aguerde a que el sistema inicie completamente.
8. Encienda el ordenador PC2 y aguerde a que el sistema inicie completamente.
9. Reinicie el software KMDS en ambos ordenadores.

Especificaciones

Cantidad de puertos	2
Conectores para ordenador (por puerto)	1 x VGA DE-15 macho 1 x USB tipo A macho 1 x Mini-jack de audio macho de 3.5mm (incluido en el cable KVM)
Conectores de consola (por puerto)	1 x VGA DE-15 hembra 2 x USB tipo A hembra 1 x Mini-jack de audio hembra de 3.5mm
Resolución máxima de vídeo	2048 x 1536
Soporte DDC	Sí (DDC, DDC2, DDC2B)
Soporte para audio	Sí
Monitor en pantalla	No
Conectable en cascada	No
Modos de conmutación	Por presión de botón, por acceso rápido, por software
Fuente de alimentación	Sin fuente
Material del gabinete	Plástico
Temperatura de funcionamiento	0°C ~ 40°C (32°F ~ 104°F)
Temperatura de almacenamiento	-10°C ~ 80°C (14°F ~ 176°F)
Humedad	0 ~ 90% RH
Dimensiones (AnxAlxD)	110.0mm x 27.0mm x 65.0mm
Peso	100 g

Soporte Técnico

El soporte técnico de por vida constituye una parte integral del compromiso de StarTech.com de aportar soluciones líderes en la industria. Si llegara a necesitar ayuda técnica para su producto, entre en www.startech.com/support y podrá acceder a nuestra amplia gama de herramientas, documentación, y descargas en línea.

Visite es.startech.com/descargas para obtener las últimas versiones de software y controladores.

Información Acerca de la Garantía

Este producto está respaldado por una garantía de un año.

Además, StarTech.com garantiza que sus productos no tienen ningún defecto de materiales ni de fabricación por el periodo indicado a partir de la fecha de compra. Durante este periodo, los productos pueden ser devueltos para su reparación o reemplazo por otro igual según nuestro criterio. La garantía cubre el costo de repuestos y mano de obra solamente. StarTech.com no asume ninguna responsabilidad por los defectos o daños ocasionados por uso inadecuado, abuso, modificaciones, o desgaste normal de sus productos.

Limitación de Responsabilidad

Bajo ninguna circunstancia StarTech.com Ltd. y StarTech.com USA LLP (o sus funcionarios, directivos, empleados o agentes) serán responsables de ningún daño (ya sea directo o indirecto, especial, punitivo, incidental, consecuente, o de alguna otra forma), lucro cesante, pérdida de oportunidades comerciales, o cualquier pérdida pecuniaria, o de otro tipo que resulte del uso del producto y que exceda el precio real pagado por el mismo. Algunos estados no permiten la exclusión o limitación de daños incidentales o consecuentes. En cuyo caso, las limitaciones o exclusiones indicadas previamente no son aplicables.

Que lo difícil de encontrar sea fácil. Para StarTech.com, esto no es sólo un eslogan. Es una promesa.

StarTech.com es la mejor fuente para obtener cualquier tipo de pieza de conectividad. En StarTech.com encontrará desde productos discontinuados a productos con la última tecnología, así como todo lo necesario para trazar el puente entre lo viejo y lo nuevo. Sin importar cuál sea la pieza que necesite, lo ayudaremos a encontrar la solución para su problema de conectividad.

En StarTech.com, la búsqueda de piezas es fácil y la entrega rápida allí donde se las necesite. Sólo comuníquese con uno de nuestros asesores técnicos o visite nuestro sitio web. En un abrir y cerrar de ojos será conectado a los productos que necesita.

Visite es.startech.com para obtener información detallada acerca de todos los productos de StarTech.com, y acceder a herramientas interactivas exclusivas que le ayudarán a ahorrar tiempo.

StarTech.com es un fabricante de piezas de conectividad y tecnología con Registro ISO 9001, ofreciendo sus servicios a mercados de todo el mundo desde 1985 a través de oficinas en los Estados Unidos, Canadá, el Reino Unido y Taiwán.