

Adaptateur Réseau 2.0 vers Gigabit Ethernet à 1 Port

USB21000S



*Le produit actuel peut varier de la photos

DE: Bedienungsanleitung - de.startech.com

FR: Guide de l'utilisateur - fr.startech.com

ES: Guía del usuario - es.startech.com

IT: Guida per l'uso - it.startech.com

NL: Gebruiksaanwijzing - nl.startech.com

PT: Guia do usuário - pt.startech.com

Pour les informations les plus récentes, veuillez visiter www.startech.com

Déclaration de conformité FCC

Cet équipement a été testé et déclaré conforme en tant que dispositif numérique de classe B, conformément à la section 15 des règles FCC. Ces limites sont conçues pour fournir une protection raisonnable contre les interférences nuisibles dans une installation résidentielle. Cet équipement génère, utilise et peut émettre des fréquences radio et, s'il n'est pas installé et utilisé conformément aux instructions, il peut causer des interférences nuisibles aux communications radio. Cependant, il n'existe aucune garantie que des interférences ne se produiront pas dans une installation de type particulier. Si cet équipement provoque des interférences nuisibles à la réception de la radio ou de la télévision, pouvant être vérifié en mettant l'équipement hors tension, l'utilisateur est encouragé à essayer de corriger l'interférence par une ou plusieurs des mesures suivantes:

- Réorienter ou déplacer l'antenne de réception.
- Augmenter la distance entre l'équipement et le récepteur.
- Branchez l'appareil dans une prise d'un circuit électrique différent de celui auquel le récepteur est connecté.
- Consulter votre revendeur ou un technicien radio / TV pour de l'aide.

Utilisation des marques, marques déposées, et d'autres dénominations et symboles protégés

Ce manuel peut faire référence à des marques, marques déposées, et d'autres dénominations et symboles protégés de sociétés tierces non liés en aucune façon à StarTech.com. Ces références sont à titre indicatif seulement et ne constituent pas une approbation d'un produit ou service par StarTech.com, ou un endossement du/des produit(s) auquel ce manuel s'applique par la société tierce en question. Indépendamment de toute reconnaissance directe dans le corps de manuel, StarTech.com reconnaît que toutes les marques, marques déposées, marques de service, et autres symboles et/ou dénominations protégées contenus dans ce manuel et les documents connexes sont la propriété de leurs détenteurs respectifs.

Table des Matières

Introduction	1
Contenu de l'Emballage	1
Configuration Requise.....	1
Installation	2
Installation du Logiciel	2
Windows XP/ Server 2003/ Vista/ Server 2008 R2/ 7	2
Installation du Matériel	2
Vérification de l'Installation.....	3
Windows 2000/XP/Vista/7	3
Spécifications	4
Support Technique	5
Informations sur la Garantie	5

Introduction

L'adaptateur USB 2.0 Gigabit Ethernet de StarTech.com ajoute un port réseau Ethernet RJ45 unique à un ordinateur compatible USB avec des vitesses de liaison allant jusqu'à 1000 Mbps. Rétro compatible avec les systèmes USB 1.x et les réseaux Ethernet 10/100 Mbps, cet adaptateur compact et portable est idéal en tant qu'adaptateur réseau de bureau de remplacement ou accessoire portable. Soutenu par une garantie StarTech.com de 1 an et un soutien technique gratuit à vie.

Contenu de l'Emballage

- 1 x Adaptateur USB 2.0 Gigabit Ethernet
- 1 x Mini-CD d'Installation
- 1 x Manuel d'Instruction

Configuration Requisite

- Système informatique compatible USB avec port USB disponible
- Microsoft® Windows® 2000/ XP/ Server 2003/ Vista/ Server 2008 R2/ 7 (32/64-bit), ou Windows CE 6.0, ou Apple® Mac OS® 10.4/ 10.5/ 10.6, ou Linux® kernel 2.6.14 et supérieur

Installation

Installation du Logiciel

Windows XP/ Server 2003/ Vista/ Server 2008 R2/ 7

Une fois que l'ordinateur a démarré et que le système d'exploitation est complètement chargé, insérez le CD de Pilotes fourni dans le lecteur CD/DVD de l'ordinateur.

Si la Lecture Automatique s'ouvre, choisissez de parcourir le CD, sinon, allez dans "Poste de travail" et accédez au lecteur CD/DVD dans lequel se trouve le CD.

Accédez au dossier "Windows", puis au dossier correspondant à la version de Windows que vous possédez et exécutez le fichier "setup.exe" situé dans ce dossier. Suivez les instructions à l'écran pour terminer l'installation du pilote.

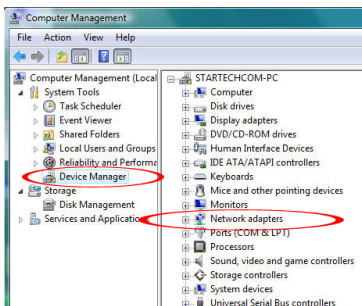
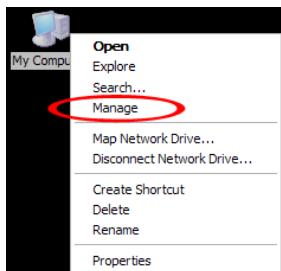
Installation du Matériel

1. Après que les pilotes aient été installés avec succès, branchez l'adaptateur sur un port USB disponible du système informatique.
2. L'adaptateur sera automatiquement reconnu et les pilotes seront installés.
3. Une fois que le système d'exploitation a terminé l'installation des pilotes, un nouveau périphérique réseau devrait maintenant être disponible à l'utilisation.
4. Connectez un câble Ethernet terminé RJ45 à l'adaptateur et la LED verte "LINK" ("LIAISON") doit s'allumer pour indiquer qu'une connexion réseau est détectée.
5. Apportez toutes les modifications de configurations nécessaires pour votre réseau, avec les méthodes normales offertes par votre système d'exploitation.

Vérification de l'Installation

Windows 2000/XP/Vista/7

A partir du bureau principal, faites un clic droit sur "Poste de travail" ("Ordinateur" dans Vista/7), puis sélectionnez Gérer. Dans la fenêtre Gestion de l'ordinateur, sélectionnez Gestionnaire de périphériques dans le panneau gauche de la fenêtre.



*photos/screenshots pour la référence seulement

Dans le Gestionnaire de périphériques, sous la catégorie Cartes réseau, vous devriez voir un nouveau périphérique réseau USB listé.

Spécifications

Interface Hôte	USB 2.0
Chipset ID	ASIX AX88178
Connecteurs	1 x RJ45 Ethernet femelle 1 x USB type A mâle
LED	1 x Liaison 1 x Activité
Standards Supportés	IEEE 802.3, 802.3u, 802.3ab
Prise en Charge Auto MDI-X	Oui
Prise en Charge Full Duplex	Oui
Vitesses de Liaison Supportés	Ethernet : 10/ 100/ 1000 Mbps
Température de Fonctionnement	0°C ~ 70°C (32°F ~ 158°F)
Température de Stockage	-20°C ~ 75°C (-4°F ~ 167°F)
Humidité	10% ~ 90% HR
Dimensions	266.7mm x 33.0mm x 21.0mm
Poids	40.45g
Systemes d'Exploitation Compatibles	Windows 2000/ XP/ Server 2003/ Vista/ Server 2008 R2/ 7 (32/64-bit), Mac OS 10.4/ 10.5/ 10.6, Linux kernel 2.6.14 et supérieur

Support Technique

La durée de vie des supports techniques StarTech.com est une partie intégrante de notre engagement pour fournir des solutions de pointe. Si vous avez besoin d'aide avec votre produit, visitez **www.startech.com/support** et accédez à notre gamme complète d'outils en ligne, de documentation et de téléchargements.

Pour les derniers pilotes/logiciels, veuillez visiter **www.startech.com/downloads**

Informations sur la Garantie

Ce produit est couvert par une garantie à vie.

En outre, StarTech.com garantit ses produits contre les défauts de matériaux et de fabrication pour les périodes indiquées, suivant la date initiale d'achat. Pendant cette période, les produits peuvent être retournés pour réparation ou remplacement par des produits équivalents, à notre jugement. La garantie couvre les pièces et la main d'œuvre seulement. StarTech.com ne garantit pas ses produits contre tout défaut ou dommage résultant d'une mauvaise utilisation, abus, modification ou l'usure normale.

Limitation de Responsabilité

En aucun cas la responsabilité de StarTech.com Ltd et StarTech.com USA LLP (ou leurs dirigeants, administrateurs, employés ou mandataires) ne pourra être engagée pour des dommages (directs ou indirects, spéciaux, punitifs, consécutifs ou non), perte de profits, perte d'exploitation, ou toute perte pécuniaire, résultant de ou lié à l'utilisation du produit dépassant le prix réel payé pour le produit. Certains états ne permettent pas l'exclusion ou la limitation des dommages fortuits ou consécutifs. Si ces lois s'appliquent, les limitations ou exclusions contenues dans cette déclaration ne peuvent pas s'appliquer à vous.

Hard-to-find made easy. à StarTech.com, ce n'est pas un slogan. C'est une promesse.

StarTech.com est votre source unique pour chaque partie de connectivité dont vous avez besoin. De la dernière technologie pour les produits existants - et toutes les pièces qui relient l'ancien au nouveau - nous pouvons vous aider à trouver les pièces qui relient vos solutions.

Nous rendons facile le fait de localiser les pièces, et nous les livrons rapidement partout où elles doivent aller. Il suffit de parler à l'un de nos conseillers techniques ou de visiter notre site Web. Vous serez connecté en un rien de temps aux produits dont vous avez besoin.

Visitez www.startech.com pour des informations complètes sur tous les produits StarTech.com et d'accéder à des ressources exclusives et gain de temps des outils.

StarTech.com est un fabricant de pièces de connectivité et de technologie certifié ISO 9001. StarTech.com a été fondé en 1985 et exerce ses activités aux Etats-Unis, au Canada, au Royaume-Uni et à Taïwan, desservant un marché mondial.