

Adaptador de Red USB Inalámbrico 802.11N 300 Mbps 2T2R

USB300WN2X2



*El producto real podría variar de la fotografías

DE: Bedienungsanleitung - de.startech.com

FR: Guide de l'utilisateur - fr.startech.com

ES: Guía del usuario - es.startech.com

IT: Guida per l'uso - it.startech.com

NL: Gebruiksaanwijzing - nl.startech.com

PT: Guia do usuário - pt.startech.com

Para la información más reciente, por favor visite www.startech.com

Declaración de Cumplimiento de la Comisión Federal de Comunicaciones (FCC)

Este equipo ha sido probado y se ha determinado que cumple con los límites exigidos para un dispositivo digital Clase B, conforme a la parte 15 de la Normativa FCC. Estos límites están diseñados para aportar una protección razonable contra interferencias nocivas durante el funcionamiento del equipo en un entorno residencial. Este equipo genera, usa, y puede emitir energía de radiofrecuencia, y si no se lo instala y utiliza de acuerdo a las instrucciones, puede ocasionar interferencias perjudiciales para las comunicaciones de radio. Sin embargo, no hay garantía de que no se produzca interferencia en alguna instalación en particular. En caso de que el equipo produzca interferencias perjudiciales durante la recepción de radio o televisión, lo cual puede determinarse encendiendo y apagando el equipo, se insta al usuario que intente corregir la interferencia siguiendo una o más de las siguientes medidas:

- Modifique la orientación o la ubicación de la antena receptora.
- Aumente la distancia de separación entre el equipo y el receptor.
- Conecte el equipo en el tomacorriente de un circuito diferente al que está conectado el receptor
- Consulte con el distribuidor o solicite asistencia a un técnico especializado en radio/TV.

Uso de Marcas Comerciales, Marcas Registradas y de Otros Nombres y Símbolos Protegidos

El presente manual puede hacer referencia a marcas comerciales, marcas registradas, y otros nombres y/o símbolos protegidos pertenecientes a terceros que no están relacionadas en modo alguno a StarTech.com. Las mismas se utilizan exclusivamente con fines ilustrativos y no implica que StarTech.com respalde ningún producto/servicio, ni que el tercero en cuestión respalde el o los productos que se describen en este manual. Independientemente de cualquier referencia directa que aparezca en alguna parte de este documento, StarTech.com certifica que todas las marcas comerciales, marcas comerciales registradas, marcas de servicios, y otros nombres y/o símbolos contenidos en este manual y documentos relacionados son propiedad de sus respectivos propietarios.

Tabla de Contenido

Introducción.....	1
Contenido de la Caja	1
Requisitos del Sistema.....	1
Instalación	2
Instalación de los controladores	2
Instalación del Hardware	3
Verificación de la Instalación.....	3
Configuración Inalámbrica Segura (WPS)	4
Configuración por Software	4
Especificaciones	5
Soporte Técnico	6
Información Acerca de la Garantía	6

Introducción

El adaptador de Red Inalámbrico USB 802.11N USB300WN2X2 permite conectar prácticamente cualquier ordenador de escritorio, portátil o netbook equipados con USB a una red inalámbrica 'b', 'g', o 'n'. Gracias a las tecnologías 2T2R (2 Transmisores/2 Receptores) y MIMO (Entradas Múltiples y Salidas Múltiples) y a su diseño de transmisión a través de la frecuencia 2.4GHz, este adaptador USB alcanza velocidades de hasta 300Mbps a través de una red 802.11n. a la vez que mejora la recepción y rango de la señal. Este dispositivo también es retrocompatible con redes 802.11b/g (11/54Mbps), haciendo de esta tarjeta adaptadora una solución de red inalámbrica sumamente versátil. Además de contar con soporte para opciones de seguridad estándar y avanzadas como WEP, WPA, WPA2, y 802.1x, Calidad de Servicio (QoS) Inalámbrico y un modo de configuración rápido y simple a través de WPS, este adaptador USB 2.0 esta asegurado por la garantía y soporte técnico gratuito de por vida de StarTech.com, resultando en una excelente solución para actualizar su red inalámbrica o instalarla por primera vez.

Contenido de la Caja

- 1 x Tarjeta adaptadora USB300WN2X2
- 1 x Cable de extensión USB
- 1 x CD de Instalación de Controladores
- 1 x Manual de Instrucciones

Requisitos del Sistema

- Un ordenador con un puerto USB disponible
- Microsoft® Windows® 2000/XP/Vista/Server 2003/Server 2008 R2/7 (32/64-bit), o Apple® Mac OS® 10.4/10.5/10.6, o Linux® kernel 2.6

Instalación



Instalación de los controladores

Windows 2000/XP/Server 2003

1. Al iniciar Windows, antes de conectar el adaptador inalámbrico, inserte el CD de instalación incluido con el producto en la unidad de CD/DVD ROM del ordenador.
2. La función de reproducción automática debería abrir automáticamente la pantalla de inicio de la instalación de los controladores. Si esto no ocurriera, haga doble clic en Mi PC, y luego clic con el botón derecho sobre la unidad de CD/DVD ROM donde se encuentre el disco y seleccione Reproducción automática.
3. Seleccione la opción de instalación de los controladores y utilitarios para iniciar el Asistente de instalación Realtek.
4. Complete los pasos indicados por el Asistente para instalar todos los controladores necesarios y el programa opcional de Realtek.

Windows Vista/7/Server 2008 R2

1. Al iniciar Windows, antes de conectar el adaptador inalámbrico, inserte el CD de instalación incluido con el producto en la unidad de CD/DVD ROM del ordenador.
2. La función de reproducción automática debería abrir automáticamente la pantalla de inicio de la instalación de los controladores. Si esto no ocurriera, haga doble clic en Equipo, y luego clic con el botón derecho sobre la unidad de CD/DVD ROM donde se encuentre el disco y seleccione Reproducción automática.
3. Seleccione la opción de instalación de los controladores y utilitarios para iniciar el Asistente de instalación Realtek.
4. Complete los pasos indicados por el Asistente para instalar todos los controladores necesarios y el programa opcional de Realtek.

Nota para Windows Server 2008 R2:

Por defecto, el “Servicio para LAN inalámbrica” de Microsoft no se encuentra instalado. Deberá instalar esta función a través de la ventana del Administrador de Windows Server antes de poder activar una red inalámbrica. Consulte la documentación de Windows para más detalles.

Instalación del Hardware

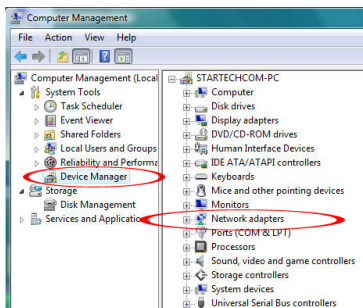
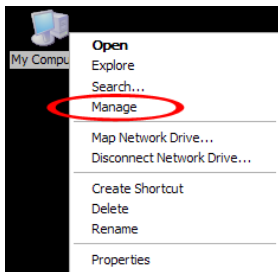
1. Una vez instalados los controladores, conecte el adaptador de red inalámbrico a un puerto USB.
2. Windows detectará e instalará automáticamente el adaptador.

OPCIONAL: Utilice el cable de extensión USB incluido para posicionar el adaptador inalámbrico de forma tal que optimice la recepción de la señal.

Verificación de la Instalación

Windows 2000/XP/Vista/7

En el escritorio principal, haga clic con el botón derecho en “Mi PC” (“Equipo” en Vista/7), y seleccione Administrar. En la ventana Administración de equipos, seleccione Administrador de dispositivos del panel izquierdo de la ventana.



Haga doble clic en la opción Adaptadores de red. Usted debería poder ver un nuevo adaptador inalámbrico.

Configuración Inalámbrica Segura (WPS)

WPS es un modo fácil de configurar automáticamente una red inalámbrica segura en un equipo que corre bajo Windows. Se requerirá de un punto de acceso (AP) compatible con WPS inalámbrico. Existen dos métodos para configurar WPS.

Configuración con Botón Pulsador

1. Una vez que el adaptador esté conectado e instalado en el ordenador, pulse el botón WPS que se encuentra sobre uno de los laterales del adaptador inalámbrico.
2. Presione el botón WPS en el Punto de Acceso inalámbrico. Ambos dispositivos deben poder comunicarse entre sí para configurar automáticamente una conexión de red inalámbrica segura WPS.

Configuración por Software

1. Inicie la utilidad inalámbrica Realtek, y encuentre el botón "PIN Input" en la pestaña "Wi-Fi Protect Setup".
2. Presione el botón para generar un código PIN.
3. Ingrese al Utilitario de configuración del Punto de Acceso inalámbrico (generalmente, una ventana de su navegador web) e introduzca el código generado en la sección de configuración WPS

Especificaciones

Interfaz	USB 2.0
Identificación del Chipset	Realtek RTL8192SU
Conectores	1 x USB macho tipo A
LEDS	1 x Actividad
Protocolos Soportados	IEEE 802.11n, IEEE 802.11g, IEEE 802.11b
Protocolos de Seguridad Soportados	WEP, WPA, WPA2, TKIP/AES
Tasa máxima de transferencia de datos	802.11n: 300 Mbps
Temperatura de Funcionamiento	0°C ~ 40°C (32°F ~ 104°F)
Temperatura de Almacenamiento	0°C ~ 70°C (32°F ~ 158°F)
Humedad	5% ~ 95% RH
Dimensiones	58.0 x 24.0 x 9.0mm
Peso	7.8 g
Compatible con Sistemas Operativos	Windows 2000/XP/Vista/Server 2003/Server 2008 R2/7 (32/64-bit), Mac OS 10.4/10.5/10.6, Linux kernel 2.6

Soporte Técnico

El soporte técnico de por vida constituye una parte integral del compromiso de StarTech.com de aportar soluciones líderes en la industria. Si llegara a necesitar ayuda técnica para su producto, entre en www.startech.com/support y podrá acceder a nuestra amplia gama de herramientas, documentación, y descargas en línea.

Visite es.startech.com/descargas para obtener las últimas versiones de software y controladores.

Información Acerca de la Garantía

Este producto está respaldado por una garantía de Por Vida.

Además, StarTech.com garantiza que sus productos no tienen ningún defecto de materiales ni de fabricación por el periodo indicado a partir de la fecha de compra. Durante este periodo, los productos pueden ser devueltos para su reparación o reemplazo por otro igual según nuestro criterio. La garantía cubre el costo de repuestos y mano de obra solamente. StarTech.com no asume ninguna responsabilidad por los defectos o daños ocasionados por uso inadecuado, abuso, modificaciones, o desgaste normal de sus productos.

Limitación de Responsabilidad

Bajo ninguna circunstancia StarTech.com Ltd. y StarTech.com USA LLP (o sus funcionarios, directivos, empleados o agentes) serán responsables de ningún daño (ya sea directo o indirecto, especial, punitivo, incidental, consecuente, o de alguna otra forma), lucro cesante, pérdida de oportunidades comerciales, o cualquier pérdida pecuniaria, o de otro tipo que resulte del uso del producto y que exceda el precio real pagado por el mismo. Algunos estados no permiten la exclusión o limitación de daños incidentales o consecuentes. En cuyo caso, las limitaciones o exclusiones indicadas previamente no son aplicables.

Que lo difícil de encontrar sea fácil. Para StarTech.com, esto no es sólo un eslogan. Es una promesa.

StarTech.com es la mejor fuente para obtener cualquier tipo de pieza de conectividad. En StarTech.com encontrará desde productos discontinuados a productos con la última tecnología, así como todo lo necesario para trazar el puente entre lo viejo y lo nuevo. Sin importar cuál sea la pieza que necesite, lo ayudaremos a encontrar la solución para su problema de conectividad.

En StarTech.com, la búsqueda de piezas es fácil y la entrega rápida allí donde se las necesite. Sólo comuníquese con uno de nuestros asesores técnicos o visite nuestro sitio web. En un abrir y cerrar de ojos será conectado a los productos que necesita.

Visite es.startech.com para obtener información detallada acerca de todos los productos de StarTech.com, y acceder a herramientas interactivas exclusivas que le ayudarán a ahorrar tiempo.

StarTech.com es un fabricante de piezas de conectividad y tecnología con Registro ISO 9001, ofreciendo sus servicios a mercados de todo el mundo desde 1985 a través de oficinas en los Estados Unidos, Canadá, el Reino Unido y Taiwán.