

## Adaptateur Réseau Sans Fil 300 Mbps USB 802.11n- 2T2R

USB300WN2X2



\*Le produit actuel peut varier de la photos

DE: Bedienungsanleitung - [de.startech.com](http://de.startech.com)

FR: Guide de l'utilisateur - [fr.startech.com](http://fr.startech.com)

ES: Guía del usuario - [es.startech.com](http://es.startech.com)

IT: Guida per l'uso - [it.startech.com](http://it.startech.com)

NL: Gebruiksaanwijzing - [nl.startech.com](http://nl.startech.com)

PT: Guia do usuário - [pt.startech.com](http://pt.startech.com)

Pour les informations les plus récentes, veuillez visiter [www.startech.com](http://www.startech.com)

## Déclaration de conformité FCC

Cet équipement a été testé et déclaré conforme en tant que dispositif numérique de classe B, conformément à la section 15 des règles FCC. Ces limites sont conçues pour fournir une protection raisonnable contre les interférences nuisibles dans une installation résidentielle. Cet équipement génère, utilise et peut émettre des fréquences radio et, s'il n'est pas installé et utilisé conformément aux instructions, il peut causer des interférences nuisibles aux communications radio. Cependant, il n'existe aucune garantie que des interférences ne se produiront pas dans une installation de type particulier. Si cet équipement provoque des interférences nuisibles à la réception de la radio ou de la télévision, pouvant être vérifié en mettant l'équipement hors tension, l'utilisateur est encouragé à essayer de corriger l'interférence par une ou plusieurs des mesures suivantes:

- Réorienter ou déplacer l'antenne de réception.
- Augmenter la distance entre l'équipement et le récepteur.
- Branchez l'appareil dans une prise d'un circuit électrique différent de celui auquel le récepteur est connecté.
- Consulter votre revendeur ou un technicien radio / TV pour de l'aide.

## Utilisation des marques, marques déposées, et d'autres dénominations et symboles protégés

Ce manuel peut faire référence à des marques, marques déposées, et d'autres dénominations et symboles protégés de sociétés tierces non liés en aucune façon à StarTech.com. Ces références sont à titre indicatif seulement et ne constituent pas une approbation d'un produit ou service par StarTech.com, ou un endossement du/des produit(s) auquel ce manuel s'applique par la société tierce en question. Indépendamment de toute reconnaissance directe dans le corps de manuel, StarTech.com reconnaît que toutes les marques, marques déposées, marques de service, et autres symboles et/ou dénominations protégées contenus dans ce manuel et les documents connexes sont la propriété de leurs détenteurs respectifs.

# Table des Matières

<b>Introduction</b> .....	<b>1</b>
Contenu de l'Emballage .....	1
Configuration Requise.....	1
<b>Installation</b> .....	<b>2</b>
Installation du Logiciel .....	2
Installation du Matériel .....	3
Vérification de l'Installation.....	3
<b>Configuration Protégée Wi-Fi (WPS)</b> .....	<b>4</b>
Configuration Bouton Poussoir.....	4
Configuration Entrée PIN .....	4
<b>Spécifications</b> .....	<b>5</b>
<b>Support Technique</b> .....	<b>6</b>
<b>Informations sur la Garantie</b> .....	<b>6</b>

# Introduction

L'Adaptateur Réseau 802.11n Sans Fil USB USB300WN2X2 permet à pratiquement n'importe quel ordinateur de bureau, portable ou netbook compatible USB de se connecter à un réseau sans fil 'b', 'g', ou 'n'. Utilisant une Conception MIMO (Sorties et Entrées Multiples) 2T2R (2 Transmetteurs/2 Récepteurs) sur fréquence 2,4 GHz, l'adaptateur USB est capable d'atteindre jusqu'à 300 Mbps sur un réseau 802.11n, tout en améliorant la réception du signal et la portée. Rétro-compatible avec les réseaux 802.11b/g (11/54 Mbps), cette carte adaptateur est une solution réseau sans fil polyvalente. Avec la prise en charge des options de sécurité standards et avancées, telles que WEP, WPA, WPA2, 802.1x et WPS avec la prise en charge Qos (Quality of Service) sans fil, cet adaptateur USB 2.0 est soutenu par une garantie à vie StarTech.com et le support technique gratuit à vie, ce qui en fait une excellente amélioration sans fil ou première option de configuration.

## Contenu de l'Emballage

- 1 x Carte adaptateur USB300WN2X2
- 1 x Câble d'extension USB positionnable
- 1 x CD d'Installation Pilote
- 1 x Manuel d'Instruction

## Configuration Requise

- Ordinateur compatible USB avec port disponible
- Microsoft® Windows® 2000/XP/Vista/Server 2003/Server 2008 R2/7 (32/64-bit), ou Apple® Mac OS® 10.4/10.5/10.6, ou Linux® kernel 2.6

# Installation



## Installation du Logiciel

### Windows 2000/XP/Server 2003

1. Dès le démarrage de Windows, avant de brancher l'adaptateur sans fil, insérez le CD de pilotes fourni dans le lecteur CD/DVD de l'ordinateur.
2. La Lecture automatique doit lancer l'écran d'installation du pilote/logiciel. Sinon, ouvrez le Poste de travail et faites un clic-droit sur le lecteur de CD/DVD dans lequel le disque est inséré et sélectionnez "AutoPlay" (Lecture Auto).
3. Sélectionnez l'option pour installer les pilotes et les utilitaires. Ceci devrait lancer l'assistant d'installation Realtek.
4. Complétez l'assistant, ce qui devrait installer automatiquement tous les pilotes nécessaires et l'utilitaire Realtek (son utilisation est optionnelle).

### Windows Vista/7/Server 2008 R2

1. Dès le démarrage de Windows, avant de brancher l'adaptateur sans fil, insérez le CD de pilotes fourni dans le lecteur CD/DVD de l'ordinateur.
2. La Lecture automatique devrait automatiquement lancer l'écran d'installation du pilote/logiciel ou vous inviter à exécuter Setup.exe. Sinon, ouvrez "Ordinateur" et faites un clic-droit sur le lecteur de CD/DVD dans lequel le disque est inséré et sélectionnez "AutoPlay" (Lecture Auto).
3. Sélectionnez l'option pour installer les pilotes et les utilitaires. Ceci devrait lancer l'assistant d'installation Realtek.
4. Complétez l'assistant, ce qui devrait installer automatiquement tous les pilotes nécessaires et l'utilitaire Realtek (son utilisation est optionnelle).

## Note pour Windows Server 2008 R2 :

Par défaut, la Fonction “Wireless LAN Service” Microsoft n’est pas installée. Avant que toute mise en réseau sans fil puisse être activée, cette fonction doit être installée via la fenêtre Windows Server Manager. Consultez la documentation de Windows pour plus de détails.

## Installation du Matériel

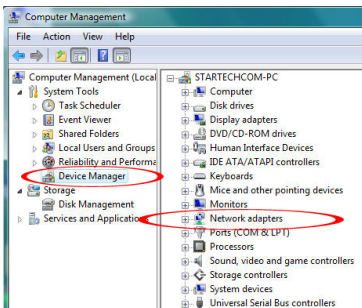
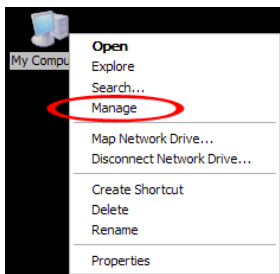
1. Une fois les pilotes installés, branchez l’adaptateur sans fil dans un port USB disponible.
2. Windows va automatiquement détecter et installer l’adaptateur.

**OPTIONNEL** : Un câble d’extension USB positionnable est inclus, pour aider à positionner l’adaptateur sans fil en vue d’une réception de signal optimale.

## Vérification de l’Installation

### Windows 2000/XP/Vista/7

A partir du bureau principal, faites un clic droit sur “Poste de travail” (“Ordinateur” dans Vista/7), puis sélectionnez Gérer. Dans la fenêtre Gestion de l’ordinateur, sélectionnez Gestionnaire de périphériques dans le panneau gauche de la fenêtre.



Double-cliquez sur l’onglet Adaptateurs Réseau. Un nouvel Adaptateur Sans Fil devrait être listé.

# Configuration Protégée Wi-Fi (WPS)

WPS est un moyen facile pour quiconque de configurer automatiquement un réseau sans fil sécurisé sur un ordinateur fonctionnant sous Windows. Un point d'accès (PA) sans fil compatible WPS est nécessaire. Il existe deux méthodes de configuration WPS.

## Configuration Bouton Poussoir

1. Une fois que l'adaptateur est connecté et installé sur le système informatique, appuyez sur le bouton WPS sur le côté de l'adaptateur sans fil.
2. Appuyez sur le bouton WPS du PA sans fil. Les deux appareils devraient communiquer l'un avec l'autre pour automatiquement configurer une connexion réseau sans fil sécurisée.

## Configuration Entrée PIN

1. Lancez l'utilitaire Realtek Wireless et sous l'onglet "Wi-Fi Protect Setup" se trouvera le bouton "PIN Input".
2. Appuyez sur le bouton pour générer un code PIN.
3. Entrez dans l'utilitaire de configuration pour le PA sans fil (en général une interface de navigateur web) et entrez le code dans la section de configuration WPS.

# Spécifications

<b>Interface Bus</b>	USB 2.0
<b>Chipset ID</b>	Realtek RTL8192SU
<b>Connecteurs</b>	1 x USB type A mâle
<b>LED</b>	1 x Activity
<b>Protocoles Supportés</b>	IEEE 802.11n, IEEE 802.11g, IEEE 802.11b
<b>Protocoles de Sécurité Supportés</b>	WEP, WPA, WPA2, TKIP/AES
<b>Taux de Transfert de Données Maximum</b>	802.11n: 300 Mbps
<b>Température de Fonctionnement</b>	0°C ~ 40°C (32°F ~ 104°F)
<b>Température de Stockage</b>	0°C ~ 70°C (32°F ~ 158°F)
<b>Humidité</b>	5% ~ 95% HR
<b>Dimensions</b>	58.0 x 24.0 x 9.0mm
<b>Poids</b>	7.8 g
<b>Systèmes d'Exploitation Compatibles</b>	Windows 2000/XP/Vista/Server 2003/ Server 2008 R2/7 (32/64-bit), Mac OS 10.4/10.5/10.6, Linux kernel 2.6

# Support Technique

La durée de vie des supports techniques StarTech.com est une partie intégrante de notre engagement pour fournir des solutions de pointe. Si vous avez besoin d'aide avec votre produit, visitez [www.startech.com/support](http://www.startech.com/support) et accédez à notre gamme complète d'outils en ligne, de documentation et de téléchargements.

Pour les derniers pilotes/logiciels, veuillez visiter [www.startech.com/downloads](http://www.startech.com/downloads)

## Informations sur la Garantie

Ce produit est couvert par une garantie à vie.

En outre, StarTech.com garantit ses produits contre les défauts de matériaux et de fabrication pour les périodes indiquées, suivant la date initiale d'achat. Pendant cette période, les produits peuvent être retournés pour réparation ou remplacement par des produits équivalents, à notre jugement. La garantie couvre les pièces et la main d'œuvre seulement. StarTech.com ne garantit pas ses produits contre tout défaut ou dommage résultant d'une mauvaise utilisation, abus, modification ou l'usure normale.

### Limitation de Responsabilité

En aucun cas la responsabilité de StarTech.com Ltd et StarTech.com USA LLP (ou leurs dirigeants, administrateurs, employés ou mandataires) ne pourra être engagée pour des dommages (directs ou indirects, spéciaux, punitifs, consécutifs ou non), perte de profits, perte d'exploitation, ou toute perte pécuniaire, résultant de ou lié à l'utilisation du produit dépassant le prix réel payé pour le produit. Certains états ne permettent pas l'exclusion ou la limitation des dommages fortuits ou consécutifs. Si ces lois s'appliquent, les limitations ou exclusions contenues dans cette déclaration ne peuvent pas s'appliquer à vous.

Hard-to-find made easy. à StarTech.com, ce n'est pas un slogan. C'est une promesse.

StarTech.com est votre source unique pour chaque partie de connectivité dont vous avez besoin. De la dernière technologie pour les produits existants - et toutes les pièces qui relient l'ancien au nouveau - nous pouvons vous aider à trouver les pièces qui relient vos solutions.

Nous rendons facile le fait de localiser les pièces, et nous les livrons rapidement partout où elles doivent aller. Il suffit de parler à l'un de nos conseillers techniques ou de visiter notre site Web. Vous serez connecté en un rien de temps aux produits dont vous avez besoin.

Visitez [www.startech.com](http://www.startech.com) pour des informations complètes sur tous les produits StarTech.com et d'accéder à des ressources exclusives et gain de temps des outils.

*StarTech.com est un fabricant de pièces de connectivité et de technologie certifié ISO 9001. StarTech.com a été fondé en 1985 et exerce ses activités aux Etats-Unis, au Canada, au Royaume-Uni et à Taïwan, desservant un marché mondial.*