

USB 3.0 - HDMI®外付けマルチモニタアダプタ USB 3.0 - VGA外付けマルチモニタアダプタ

USB32HDE

USB32VGAE



*実際の製品は写真と異なる場合があります。



USB 3.0ビデオアダプタを接続する前に、必ずStarTech.comウェブサイトから最新のドライバをインストールしてください。

DE: Bedienungsanleitung - de.startech.com

FR: Guide de l'utilisateur - fr.startech.com

ES: Guía del usuario - es.startech.com

IT: Guida per l'uso - it.startech.com

NL: Gebruiksaanwijzing - nl.startech.com

PT: Guia do usuário - pt.startech.com

最新の情報はwww.startech.comでご確認ください

FCC 準拠ステートメント

本製品はFCC規則パート15のBクラスデジタルデバイスに対する制限を遵守しているかを確認する試験にて、その準拠が証明されています。これらの制限は、住居環境に設置された場合に有害な干渉から合理的に保護するために設計されています。本製品は無線周波数エネルギーを発生、使用、放出し、指示に従って取り付けられ、使用されなかった場合は、無線通信に有害な干渉を与える可能性があります。一方、特定の取り付け状況では、干渉が起きないという保証を致しかねます。本製品がラジオやテレビ電波の受信に有害な干渉を発生する場合(干渉の有無は、製品の電源を一度切り、改めて電源を入れることで確認できます)、次のいずれかまたは複数の方法を試すことにより、干渉を是正することをお勧めします:

- 受信アンテナの向きを変えるか、場所を変える。
- 製品と受信アンテナの距離を離す。
- 受信アンテナが接続されているコンセントとは異なる回路を使うコンセントに本製品を接続する。
- 販売店が実績のあるラジオ/テレビ技術者に問い合わせる。

商標、登録商標、その他法律で保護されている名称やシンボルの使用

本書は第三者企業の商標、登録商標、その他法律で保護されている名称やシンボルをウェブサイト上で使用する場合がありますが、これらは一切 StarTech.com とは関係がありません。これらの使用は、お客様に製品内容を説明する目的でのみ行われており、StarTech.com による当該製品やサービスの保証や、これら第三者企業による本書に記載される商品への保証を意味するものではありません。本書で直接的に肯定する表現があったとしても、StarTech.com は、本書で使用されるすべての商標、登録商標、サービスマーク、その他法律で保護される名称やシンボルは、それぞれの所有者に帰属することをここに認めます。

目次

はじめに	1
付属品	1
動作環境	1
インストール手順	2
ドライバインストール手順 (Windows)	2
USBマルチビデオアダプタのインストール手順	3
インストールの確認	3
最大解像度	4
USBビデオアダプタの設定	5
Windows 7	5
モニタの識別	5
マルチディスプレイコントロールパネル	6
ディスプレイの設定	6
技術仕様	7
技術サポート	8
保証に関する情報	8

はじめに

本USB 3.0 - 外付けビデオカードマルチモニタアダプタを使えば、空いているUSB 3.0ポートが、最大ビデオ解像度をサポートするHDMI/VGA出力ポートに早変わりします。

高帯域幅 (5 Gbps) SuperSpeed USB 3.0 インターフェースを採用した本外付けグラフィックスカードを使えば、お使いの外付けディスプレイ (ブルーレイ品質ビデオなど) に滑らかなハイデフィニションコンテンツを表示します。

本USB 3.0 - 外付けビデオアダプタは、主にお使いのデスクトップ型コンピューターをミラーし、各ディスプレイに同じ画像を映したり、コンピューター画面を延長送信し、ワークスペースを倍増したり、生産性を向上するために使用することができます。ノート型パソコンでもデスクトップ型パソコンでも使える経済的なマルチモニタまたはデュアルディスプレイソリューションで、新しいビデオカードをインストールするためにケースを開く手間を省くことなくコンピューターに追加モニタを接続します。USB 2.0ポートにも下位互換性があり、幅広くお使いになれます。

付属品

- 1 x USB 3.0ビデオアダプタ
- 1 x HDMI - DVI-Dアダプタ (USB32HDEのみ)
- 1 x ドライバCD
- 1 x ユーザマニュアル

動作環境

- 空いているUSBポートのあるUSB対応コンピューターシステム (USB 3.0推奨)
- HDMI/DVI対応ディスプレイデバイス (モニタ、プロジェクタ、HTDVなど)

または

VGA対応ディスプレイデバイス (モニタ、プロジェクタ、HTDVなど)

- 1~2 ビデオアダプタ:
 - CPU: Intel® Core™ i3 2.8 GHzまたは同等 (HDビデオ再生では、i5推奨)
 - RAM: 2 GB以上 (HDビデオ生では4 GB推奨)
- 3~4 ビデオアダプタ:
 - CPU: Intel® Core™ i5 Quad Core 2.8 GHzまたは同等
 - RAM: 4 GB以上
- 5 ビデオアダプタ:
 - CPU: Intel® Core™ i7 Quad Core 3.0 GHzまたは同等
 - RAM: 8 GB以上
- Microsoft® Windows® 7 (32/64ビット)

インストール手順

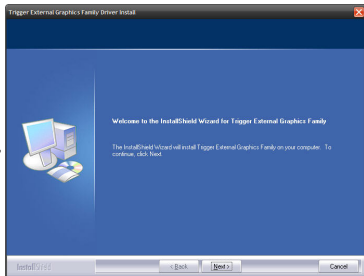


USB3.0ビデオアダプタを実際にインストール(接続)する前に、必ずドライバのインストールが完了しているようにしてください

ドライバインストール手順(Windows 7)

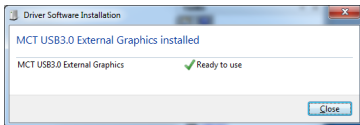
1. 最新のドライバをStarTech.comのウェブサイトからダウンロードするか(推奨)、同梱のドライバCDをCD/DVD-ROMドライブに挿入します。
2. Setup.exeアプリケーションを探します。このファイルはドライバCDのルートディレクトリ(D:\など)に入っているか、ダウンロードされています。

3. Setup.exeアプリケーションを実行すると、次の画面が開きます。「次へ」をクリックします:
***USBビデオアダプタがホストコンピューターと接続されていないことを確認してください。**



*スクリーンショット/写真は参考用です

4. Windowsがドライバのインストールを完了すると、コンピューターを再起動するようプロンプトされます。「今すぐコンピューターを再起動します」>「終了」の順にクリックします。
5. コンピューターが再起動している間に、セカンダリモニター/ディスプレイのビデオコードをアダプタに接続します。
USB32HDE:DVIモニターに接続する場合は、同梱のHDMI - DVIアダプタをお使いください。モニター/ディスプレイの電源を入れます。
6. Windowsが完全に起動したら、USBビデオアダプタをお使いのデスクトップ型/ノート型パソコンの空いているUSB 3.0ポートに差し込みます。
7. Windowsが自動的にドライバをインストールします。インストールが正常に完了した旨を示すメッセージが表示されるのを待ちます。



8. これで、USBビデオアダプタがお使いいただけます。

USBマルチビデオアダプタのインストール手順

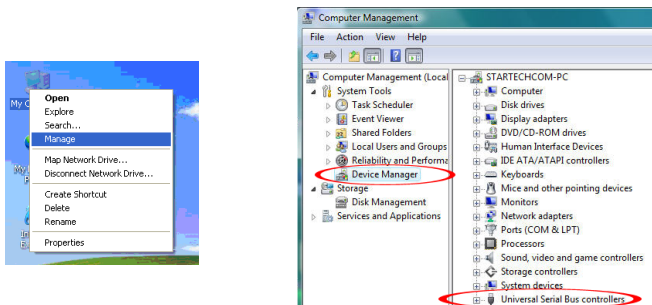
必ず最新バージョンのドライバをインストールするようにしてください。または、StarTech.comのウェブサイト (www.startech.com) からダウンロードしてください。

1. 標準的なドライバインストール手順に従い、最初のUSBビデオアダプタを接続するところまで完了してください。
2. 別のモニター/ディスプレイを2つ目のUSBビデオアダプタに接続してから、ディスプレイの電源を入れます。
3. 2つ目のUSBビデオアダプタ上のUSB Aタイプコネクタをホストコンピューターの空いているUSB 3.0ポートに接続します。ドライバのインストールが自動的に始まります。

インストールする各USBビデオアダプタに対して、同じ手順を繰り返します。すべてのUSBビデオアダプタのインストールが完了したら、コンピューターを再起動します。再起動すると、もう1回だけ再起動するようにプロンプトされる場合があります。指示に従って、もう一度再起動してください。

インストールの確認

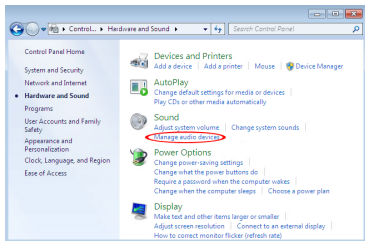
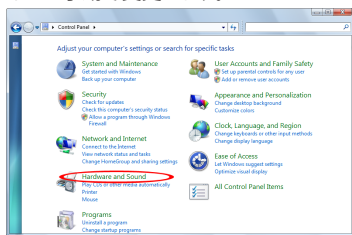
メインデスクトップから、「マイコンピュータ」(Windows 7をお使いの場合は「コンピューター」)を右クリックし、「管理」を選択します。新しく開いた「コンピューター管理」画面左側の「デバイスマネージャ」を選択します。



万能シリアルバスコントローラカテゴリをダブルクリックすると、USBアダプタが表示されているはずですが。

UBS32HDE:また、「デバイスマネージャ」の「サウンド、ビデオ、ゲームコントローラ」カテゴリにオーディオデバイスもリストされます。Windowsは1度に1つのオーディオ出力しかサポートしないため、これにより、コンピューターにデフォルトのサウンドカードがあれば、これを上書きし、コンピューターのスピーカーからは音声が出なくなります。オーディオはHDMIからのみ出力されます。

HDMIからではなく、コンピューターのスピーカーから音声を出力したい場合は、「コントロールパネル」の「ハードウェアとサウンド」設定からデフォルトのオーディオデバイスを手動で変更します。



最大解像度

最大解像度	色
1920 x 1200 @ 60Hz	16、32ビット
1920 x 1080 @ 60Hz	16、32ビット
1680 x 1050 @ 60Hz	16、32ビット
1600 x 900 @ 60Hz	16、32ビット
1440 x 900 @ 60Hz	16、32ビット
1360 x 768 @ 60Hz	16、32ビット
1280 x 800 @ 60Hz	16、32ビット
1280 x 768 @ 60Hz	16、32ビット
1280 x 720 @ 60Hz	16、32ビット

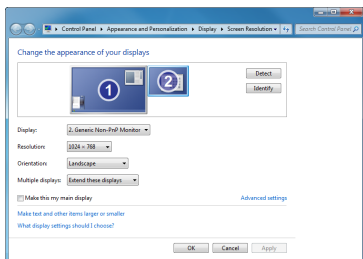
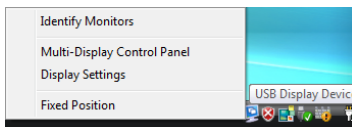
最大解像度	色
1600 x 1200 @ 60Hz	16、32ビット
1400 x 1050 @ 60Hz	16、32ビット
1280 x 1024 @ 60Hz	16、32ビット
1280 x 960 @ 60Hz	16、32ビット
1152 x 864 @ 60Hz	16、32ビット
1024 x 768 @ 60Hz	16、32ビット
800 x 600 @ 60Hz	16、32ビット

USBビデオアダプタの設定

お使いのWindowsシステムトレイ上(時計の隣にあります)でUSBビデオアダプタアイコン()を探します。このアイコン上で右クリックすると、アダプタと関連した様々な機能にアクセスできます。

Windows 7

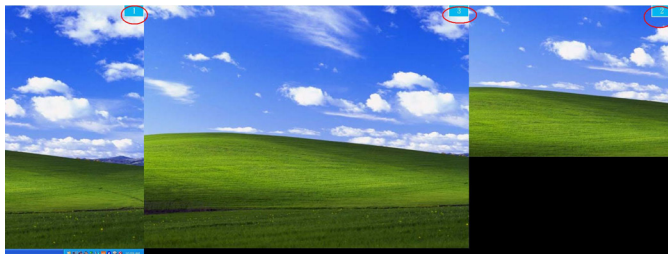
USBビデオアダプタドライバを使うことにより、内蔵のディスプレイ設定画面からすべての調整を行うことができます。これらの設定には、Windowsのデスクトップ上で右クリックし、「スクリーン解像度」を選択するか、システムトレイのUSBビデオアダプタアイコン上で右クリックし、「ディスプレイ設定」を選択することによりアクセスできます。



「ディスプレイ」ドロップダウンメニューから、設定を変えたいディスプレイを選択します。この画面でディスプレイモード、解像度、向きが変更されます。

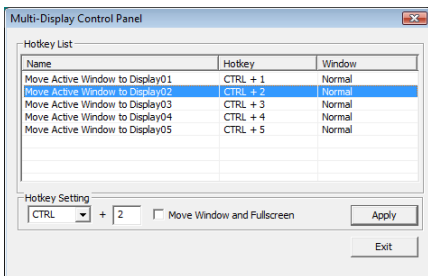
モニタの識別

オーバーレイを使って、すべての接続されるディスプレイの右上で簡単にモニタを識別できます。



マルチディスプレイコントロールパネル

マルチディスプレイ環境をより素早く、より簡単に管理するためのユニークな機能です。多様なホットキーを備えており、素早くアクティブプログラム画面を(オンボードでも、各USBビデオアダプタでも)希望するディスプレイまで移動します。

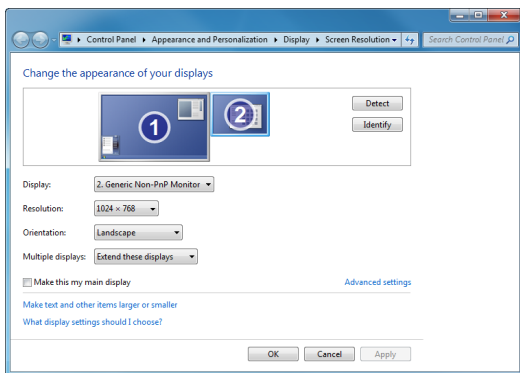


ホットキーのデフォルト設定は、「マルチディスプレイコントロールパネル」のホットキーリストでご確認ください。

例: <Ctrl> + 2: 画面をディスプレイ # 2に移動します

ディスプレイの設定

Windowsの「ディスプレイの設定」画面に素早くアクセスします。



技術仕様

	USB32HDE	USB32VGAE
ビデオ信号	HDMI 1.2	VGA (RGBHV)
ホストインターフェース	USB 3.0	
コネクタ	1 x HDMI Aタイプ メス 1 x USB 3.0 Aタイプ オス	1 x DE-15 VGA メス 1 x USB 3.0 Aタイプ オス
LED	該当なし	
オーディオサポート	2チャンネル LPCM (48KHz)	いいえ
最大表示解像度	1920 x 1200	2048 x 1152
オンボードメモリ	16MB	
最大アダプタ数	5	
動作温度	0°C ~ 55°C	
保管温度	-10°C ~ 75°C	
湿度	< 85% 相対湿度 (結露しないこと)	
エンクロージャ材質	プラスチック	
内蔵ケーブル長	160.0 mm	
外形寸法 (幅×奥行×高さ)	78.0mm x 43.5mm x 15.5mm	78.0mm x 43.5mm x 15.5mm
重量	300 g	300 g
対応オペレーティングシステム	Windows 7 (32/64ビット)	

技術サポート

StarTech.comの永久無料技術サポートは、当社が業界屈指のソリューションを提供するという企業理念において不可欠な部分を構成しています。お使いの製品についてヘルプが必要な場合は、www.startech.com/supportまでアクセスしてください。当社では、お客様をサポートするためにオンラインツール、マニュアル、ダウンロード可能資料をご用意しています。

ドライバやソフトウェアに関する最新情報はwww.startech.com/downloadsでご確認ください

保証に関する情報

本製品は2年間保証が付いています。

また、StarTech.com は、資材や製造工程での欠陥に起因する商品を、新品購入日から、記載されている期間保証します。この期間中、これら商品は修理のために返品されるか、当社の裁量にて相当品と交換いたします。保証で適用されるのは、部品代と人件費のみです。StarTech.com は商品の誤用、乱雑な取り扱い、改造、その他通常の摩耗や破損に起因する欠陥や損傷に対して保証いたしかねます。

責任制限

StarTech.com Ltd. やStarTech.com USA LLP (またはその役員、幹部、従業員、または代理人) は、商品の使用に起因または関連するいかなる損害(直接的、間接的、特別、懲罰的、偶発的、派生的、その他を問わず)、利益損失、事業機会損失、金銭的損失に対し、当該商品に対して支払われた金額を超えた一切の責任を負いかねます。一部の州では、偶発的または派生的損害に対する免責または限定的保証を認めていません。これらの法律が適用される場合は、本書に記載される責任制限や免責規定が適用されない場合があります。

見つけにくい製品を見つけやすく。StarTech.comでは、これが企業理念です。それは、お客様へのお約束です。

StarTech.comは、お客様が必要とするあらゆる接続用パーツを取り揃えたワンストップショップです。最新技術からレガシー製品、そしてこれらの新旧デバイスと一緒に使うためのあらゆるパーツ。当社はお客様のソリューションを接続するパーツを見つけるお手伝いをしています。

当社はお客様が必要なパーツを見つけるのを助け、世界中どこでも素早く配送します。当社の技術アドバイザーまでご連絡いただくか、当社のウェブサイトまでアクセスしていただくだけで、お客様が必要としている製品をすぐに提示します。

StarTech.comが提供しているすべての製品に関する詳細な情報はwww.startech.comまでアクセスでご確認ください。ウェブサイトだけの便利なツールをお使いいただけます。

StarTech.com は接続や技術パーツの ISO 9001 認証メーカーです。StarTech.com は 1985年に創立し、米国、カナダ、イギリス、台湾に拠点を構え、世界中の市場でサービスを提供しています。