

## Station d'Accueil Portable USB 2.0 Universel avec Audio et Ethernet

USBDOCK2



\*Le produit actuel peut varier de la photos

DE: Bedienungsanleitung - [de.startech.com](http://de.startech.com)

FR: Guide de l'utilisateur - [fr.startech.com](http://fr.startech.com)

ES: Guía del usuario - [es.startech.com](http://es.startech.com)

IT: Guida per l'uso - [it.startech.com](http://it.startech.com)

NL: Gebruiksaanwijzing - [nl.startech.com](http://nl.startech.com)

PT: Guia do usuário - [pt.startech.com](http://pt.startech.com)

Pour les informations les plus récentes, veuillez visiter [www.startech.com](http://www.startech.com)

## Déclaration de conformité FCC

Cet équipement a été testé et déclaré conforme en tant que dispositif numérique de classe B, conformément à la section 15 des règles FCC. Ces limites sont conçues pour fournir une protection raisonnable contre les interférences nuisibles dans une installation résidentielle. Cet équipement génère, utilise et peut émettre des fréquences radio et, s'il n'est pas installé et utilisé conformément aux instructions, il peut causer des interférences nuisibles aux communications radio. Cependant, il n'existe aucune garantie que des interférences ne se produiront pas dans une installation de type particulier. Si cet équipement provoque des interférences nuisibles à la réception de la radio ou de la télévision, pouvant être vérifié en mettant l'équipement hors tension, l'utilisateur est encouragé à essayer de corriger l'interférence par une ou plusieurs des mesures suivantes:

- Réorienter ou déplacer l'antenne de réception.
- Augmenter la distance entre l'équipement et le récepteur.
- Branchez l'appareil dans une prise d'un circuit électrique différent de celui auquel le récepteur est connecté.
- Consulter votre revendeur ou un technicien radio / TV pour de l'aide.

## Utilisation des marques, marques déposées, et d'autres dénominations et symboles protégés

Ce manuel peut faire référence à des marques, marques déposées, et d'autres dénominations et symboles protégés de sociétés tierces non liés en aucune façon à StarTech.com. Ces références sont à titre indicatif seulement et ne constituent pas une approbation d'un produit ou service par StarTech.com, ou un endossement du/des produit(s) auquel ce manuel s'applique par la société tierce en question. Indépendamment de toute reconnaissance directe dans le corps de manuel, StarTech.com reconnaît que toutes les marques, marques déposées, marques de service, et autres symboles et/ou dénominations protégées contenus dans ce manuel et les documents connexes sont la propriété de leurs détenteurs respectifs.

# Table des Matières

<b>Introduction</b> .....	<b>1</b>
Contenu de l'Emballage .....	1
Configuration Requise.....	1
Vue Arrière.....	2
Vue de Côté 1.....	2
Vue de Côté 2.....	2
<b>Installation</b> .....	<b>3</b>
Installation du Matériel .....	3
Vérification de l'Installation.....	3
<b>Spécifications</b> .....	<b>4</b>
<b>Support Technique</b> .....	<b>5</b>
<b>Informations sur la Garantie</b> .....	<b>5</b>

# Introduction

La Station d'Accueil/Duplicateur de Port USB 2.0 avec Audio de StarTech.com peut être utilisée pour étendre les capacités I/O d'un ordinateur portable/netbook via une connexion USB unique. Le USBDOCK2 offre plusieurs ports d'interface communément utilisées, telles que Ethernet RJ45 10/100 Mbps, mini-jack audio 3.5mm pour casques et microphones, ainsi que quatre ports USB 2.0 supplémentaires. Le USBDOCK2 rend facile le fait de brancher et débrancher vos périphériques lorsque vous changez votre ordinateur de place. Il suffit de brancher un câble pour se connecter à plusieurs périphériques sur votre bureau ou poste de travail. La station d'accueil est également assez petite pour être transportée dans votre sac, afin de vous offrir des capacités étendues pendant que vous êtes en voyage. Soutenu par une garantie StarTech.com d'1 an et un soutien technique gratuit à vie.

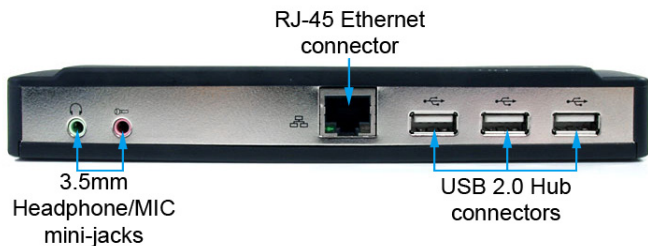
## Contenu de l'Emballage

- 1 x Station d'Accueil USB 2.0
- 1 x Câble USB
- 1 x Adaptateur Secteur Universel
- 3 x Prise Adaptateur Secteur (NA/UK/EU)
- 1 x CD d'Installation
- 1 x Manuel d'Instruction

## Configuration Requisite

- Système informatique compatible USB avec port USB disponible
- Microsoft® Windows® XP/Server 2003/Vista/Server 2008 R2/7 (32/64-bit), ou Apple® Mac OS® 10.4~10.6, ou Linux®

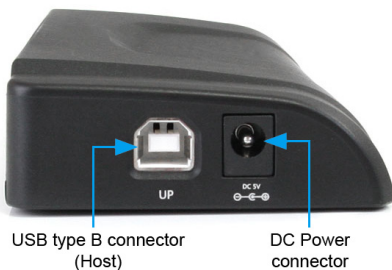
## Vue Arrière



## Vue de Côté 1



## Vue de Côté 2



# Installation

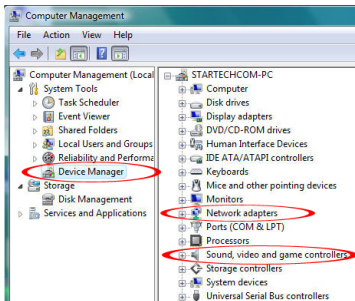
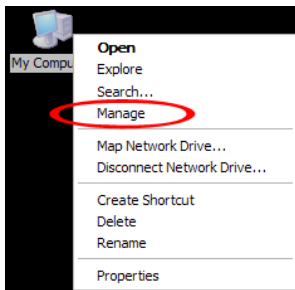
## Installation du Matériel

1. Insérez le CD d'installation fourni dans le lecteur CD/DVD de l'ordinateur.
2. Assurez-vous qu'aucun autre périphérique ne soit connecté à la station d'accueil.
3. Branchez le câble USB inclus depuis le port "Montant" USB type B sur la station d'accueil jusqu'à un port USB disponible sur le système informatique.
4. Windows détectera automatiquement la station d'accueil et commencera à installer les pilotes.
5. Si l'invite Nouveau Matériel Détecté apparaît, sélectionnez l'option «Installer automatiquement». Windows recherchera les pilotes à partir du CD.

**OPTIONNEL :** Si les ports USB sur l'ordinateur hôte sont sous alimentés, ou que vous connectez des périphériques USB haute tension au hub USB, l'adaptateur d'alimentation externe peut être nécessaire.

## Vérification de l'Installation

A partir du bureau principal, faites un clic-droit sur "Poste de travail" ("Ordinateur" dans Vista/7), puis sélectionnez Gérer. Dans la fenêtre Gestion de l'ordinateur, sélectionnez Gestionnaire de périphériques dans le panneau gauche de la fenêtre. Sous les catégories "Cartes réseau" et "son, vidéo et jeu" devrait se trouver respectivement un adaptateur Ethernet USB et Périphérique Audio USB.



# Spécifications

<b>Interface Hôte</b>	USB 2.0
<b>Chipset</b>	Ethernet : Moschip MCS7830 Audio : C-Media CM108
<b>Connecteurs Externes</b>	1 x RJ45 Ethernet femelle 2 x 3.5mm mini-jack femelle 4 x USB type A femelle 1 x USB type B femelle 1 x Alimentation DC
<b>LED</b>	1 x Liaison RJ45 1 x Activité/Vitesse RJ45
<b>Taux Maximum de Transfert de Données</b>	USB 2.0 : 480 Mbps
<b>Adaptateur Secteur</b>	5V DC, 3000mA, centré positif
<b>Matière du Boîtier</b>	Plastique
<b>Température de Fonctionnement</b>	0°C ~ 40°C (32°F ~ 104°F)
<b>Température de Stockage</b>	-10°C ~ 80°C (14°F ~ 176°F)
<b>Humidité</b>	0% ~ 90% HR
<b>Dimensions</b>	183.0mm x 70.0mm x 25.0mm
<b>Poids</b>	185 g
<b>Systèmes d'Exploitation Compatibles</b>	Windows XP/ Server 2003/ Vista/ Server 2008 R2/ 7 (32/64-bit), Mac OS 10.4~10.6, Linux

# Support Technique

La durée de vie des supports techniques StarTech.com est une partie intégrante de notre engagement pour fournir des solutions de pointe. Si vous avez besoin d'aide avec votre produit, visitez **[www.startech.com/support](http://www.startech.com/support)** et accédez à notre gamme complète d'outils en ligne, de documentation et de téléchargements.

Pour les derniers pilotes/logiciels, veuillez visiter **[www.startech.com/downloads](http://www.startech.com/downloads)**

## Informations sur la Garantie

Ce produit est couvert par une garantie de deux ans.

En outre, StarTech.com garantit ses produits contre les défauts de matériaux et de fabrication pour les périodes indiquées, suivant la date initiale d'achat. Pendant cette période, les produits peuvent être retournés pour réparation ou remplacement par des produits équivalents, à notre jugement. La garantie couvre les pièces et la main d'œuvre seulement. StarTech.com ne garantit pas ses produits contre tout défaut ou dommage résultant d'une mauvaise utilisation, abus, modification ou l'usure normale.

### Limitation de Responsabilité

En aucun cas la responsabilité de StarTech.com Ltd et StarTech.com USA LLP (ou leurs dirigeants, administrateurs, employés ou mandataires) ne pourra être engagée pour des dommages (directs ou indirects, spéciaux, punitifs, consécutifs ou non), perte de profits, perte d'exploitation, ou toute perte pécuniaire, résultant de ou lié à l'utilisation du produit dépassant le prix réel payé pour le produit. Certains états ne permettent pas l'exclusion ou la limitation des dommages fortuits ou consécutifs. Si ces lois s'appliquent, les limitations ou exclusions contenues dans cette déclaration ne peuvent pas s'appliquer à vous.

Hard-to-find made easy. à StarTech.com, ce n'est pas un slogan. C'est une promesse.

StarTech.com est votre source unique pour chaque partie de connectivité dont vous avez besoin. De la dernière technologie pour les produits existants - et toutes les pièces qui relient l'ancien au nouveau - nous pouvons vous aider à trouver les pièces qui relient vos solutions.

Nous rendons facile le fait de localiser les pièces, et nous les livrons rapidement partout où elles doivent aller. Il suffit de parler à l'un de nos conseillers techniques ou de visiter notre site Web. Vous serez connecté en un rien de temps aux produits dont vous avez besoin.

Visitez [www.startech.com](http://www.startech.com) pour des informations complètes sur tous les produits StarTech.com et d'accéder à des ressources exclusives et gain de temps des outils.

*StarTech.com est un fabricant de pièces de connectivité et de technologie certifié ISO 9001. StarTech.com a été fondé en 1985 et exerce ses activités aux Etats-Unis, au Canada, au Royaume-Uni et à Taïwan, desservant un marché mondial.*