

## 12U奥行き調整可能 4ポストオープンフレームサーバーラック

4POSTRACK12U



\*実際の製品は写真と異なる場合があります。

DE: Bedienungsanleitung - [de.startech.com](http://de.startech.com)

FR: Guide de l'utilisateur - [fr.startech.com](http://fr.startech.com)

ES: Guía del usuario - [es.startech.com](http://es.startech.com)

IT: Guida per l'uso - [it.startech.com](http://it.startech.com)

NL: Gebruiksaanwijzing - [nl.startech.com](http://nl.startech.com)

PT: Guia do usuário - [pt.startech.com](http://pt.startech.com)

最新の情報は[www.startech.com](http://www.startech.com)でご確認ください

## 商標、登録商標、その他法律で保護されている名称やシンボルの使用

本書は第三者企業の商標、登録商標、その他法律で保護されている名称やシンボルをウェブサイト上で使用する場合がありますが、これらは一切StarTech.comとは関係がありません。これらの使用は、お客様に製品内容を説明する目的でのみ行われており、StarTech.comによる当該製品やサービスの保証や、これら第三者企業による本書に記載される商品への保証を意味するものではありません。本書で直接的に肯定する表現があったとしても、StarTech.comは、本書で使用されるすべての商標、登録商標、サービスマーク、その他法律で保護される名称やシンボルは、それぞれの所有者に帰属することをここに認めます。

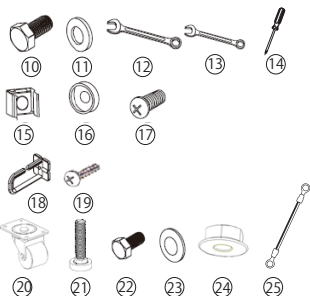
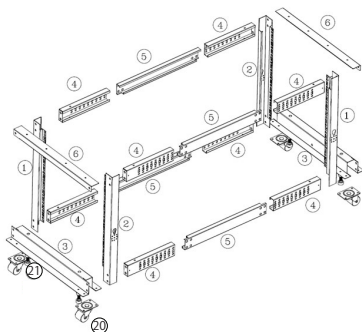
# 目次

はじめに .....	1
パッケージの内容 .....	1
インストール手順 .....	2
オプションコンポーネントのインストール手順.....	4
技術仕様 .....	5
技術サポート .....	6
保証に関する情報.....	6

# はじめに

## パッケージの内容

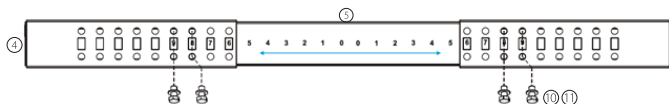
ID	名前	数量
<b>ラックコンポーネント</b>		
1	左垂直レール	2
2	右垂直レール	2
3	ベースブラケット	2
4	コーナー部	8
5	中央部	4
6	上部ブラケット	2
<b>ラック組立ハードウェア</b>		
10	M8ボルト	48
11	M8ワッシャ	48
<b>ラック組立ツール</b>		
12	M8 (13 mm) スパナ	1
13	M6 (10 mm) スパナ	1
14	プラスドライバー	1
<b>機器取付ハードウェア</b>		
15	M6 ケージナット	24
16	PVC カップワッシャ	24
17	M6 プラスネジ	24
<b>ケーブル管理ハードウェア</b>		
18	ケーブル管理フック	4
19	フック取付ネジ	4
<b>キャスタおよびハードウェア</b>		
20	キャスタ	4
21	高さ調節脚	4
22	M6ネジ	16
23	M6フラットワッシャ	16
24	M6フランジナット	16
25	アースコード	4



# インストール手順

組立作業を始める前に同梱の付属品を確認してください。

1. 中央部分のピースで示された番号(下図を参照)を使用して必要な取付深さに調整し、以下に示すように上部と下部の梁(計4本)を組み立てます。

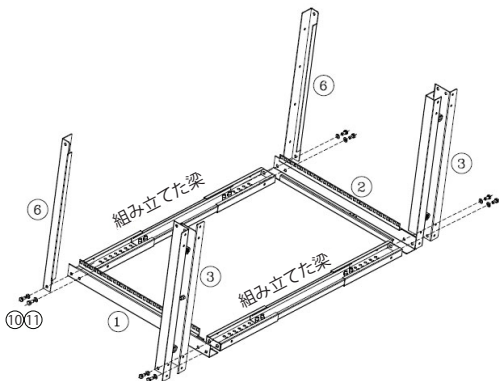


最大取り付け 深さ	インデックス番号	最大取り付け深さ	インデックス番号
22インチ	0と0	31インチ	4と5
23インチ	1と0	32インチ	5と5
24インチ	1と1	33インチ	5と6
25インチ	1と2	34インチ	6と6
26インチ	2と2	35インチ	6と7
27インチ	2と3	36インチ	7と7
28インチ	3と3	37インチ	7と8
29インチ	3と4	38インチ	8と8
30インチ	4と4	39インチ	8と9
		40インチ	9と9

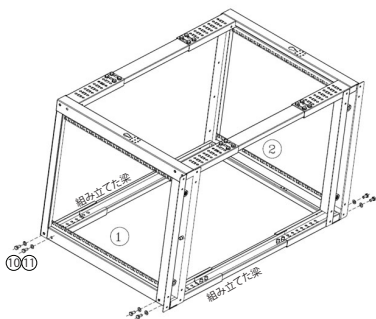
**注意:** 梁にシルクスクリーン印刷した該当する番号で調整し、22~40インチの深さにすることが可能です。

2. 前のステップで組み立てた梁2本を使用し、基部と一番上のブラケットピースの後に、左右の縦レールのセットを位置調整し、図に示すように締め付けます。

**注意:** すべてのネジ穴を簡単に簡単に揃えるには、すべての組立作業でナットをまず手で締め、ボルトをすべて挿入してから完全に締め付けることを推奨しています。

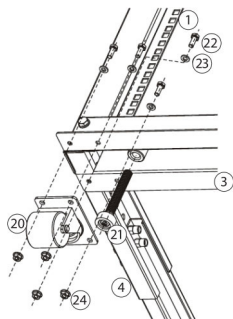


3. ステップ1で組み立てた残りの梁2本を使用し、別セットの左右の縦レールを位置調整し、図に示すように基部と一番上のブラケットに締め付けます。

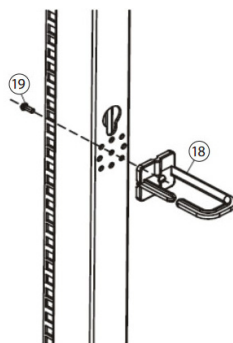


# オプションコンポーネントのインストール手順

1. キャスタ (4ピース) と高さ調節脚 (4ピース) を図に示すように取り付けます。



2. ラックを立てて、同梱のケーブル管理フックを必要な箇所に図示のとおりに取り付けます。



**警告!**ラックに何かを載せる前に、ラックは同梱されているすべての部品や締め付け具を使ってきちんと組み立てられていることを確認してください。部品の取り付け忘れや、確実に締め付けなかった場合はラックの構造保全を著しく損ないます。部品がない場合は、StarTech.comカスタマーサービスまで即時ご連絡ください。

# 技術仕様

Uサイズ 高さ	12Uサイズ
材質	スチール
ラックタイプ	4 ポスト
フレームタイプ	オープンフレーム
色	黒
最小取り付け高さ	558.8mm
最大取り付け高さ	1016mm
外形寸法 (幅x高さx奥行き)	600 x 1215.35 x 661.8mm
重量	17 kg



# 技術サポート

StarTech.comの永久無料技術サポートは、当社が業界屈指のソリューションを提供するという企業理念において不可欠な部分を構成しています。お使いの製品についてヘルプが必要な場合は、[www.startech.com/support](http://www.startech.com/support)までアクセスしてください。当社では、お客様をサポートするためにオンライン工具、マニュアル、ダウンロード可能資料をご用意しています。

ドライバやソフトウェアに関する最新情報は[www.startech.com/downloads](http://www.startech.com/downloads)でご確認ください

## 保証に関する情報

本製品は2年間保証が付いています。

また、StarTech.comは、資材や製造工程での欠陥に起因する商品を、新品購入日から、記載されている期間保証します。この期間中、これら商品は修理のために返品されるか、当社の裁量にて相当品と交換いたします。保証で適用されるのは、部品代と人件費のみです。StarTech.comは商品の誤用、乱雑な取り扱い、改造、その他通常の摩耗や破損に起因する欠陥や損傷に対して保証いたしかねます。

### 責任制限

StarTech.com Ltd. やStarTech.com USA LLP (またはその役員、幹部、従業員、または代理人) は、商品の使用に起因または関連するいかなる損害 (直接的、間接的、特別、懲罰的、偶発的、派生的、その他を問わず)、利益損失、事業機会損失、金銭的損失に対し、当該商品に対して支払われた金額を超えた一切の責任を負いかねます。一部の州では、偶発的または派生的損害に対する免責または限定的保証を認めていません。これらの法律が適用される場合は、本書に記載される責任制限や免責規定が適用されない場合があります。

# StarTech.com

Hard-to-find made easy®

見つけにくい製品が簡単に見つかります。StarTech.comでは、これが企業理念です。それは、お客様へのお約束です。

StarTech.comは、お客様が必要とするあらゆる接続用パーツを取り揃えたワンストップショップです。最新技術からレガシー製品、そしてこれらの新旧デバイスを一緒に使うためのあらゆるパーツ。当社はおお客様のソリューションを接続するパーツを見つけるお手伝いをしています。

当社はお客様が必要なパーツを見つけるのを助け、世界中どこでも素早く配送します。当社の技術アドバイザーまでご連絡いただくか、当社のウェブサイトまでアクセスしていただくだけで、お客様が必要としている製品をすぐに提示します。

StarTech.comが提供しているすべての製品に関する詳細な情報はwww.startech.comまでアクセスでご確認ください。ウェブサイトだけの便利な工具をお使いいただけます。

StarTech.comは接続や技術パーツのISO 9001認証メーカーです。StarTech.comは1985年に創立し、米国、カナダ、イギリス、台湾に拠点を構え、世界中の市場でサービスを提供しています。