

## モニタマウント - 壁掛け式フルモーション 接続型アーム

ARMPiVWALL



\*実際の製品は写真と異なる場合があります

FR: Guide de l'utilisateur - [fr.startech.com](http://fr.startech.com)  
DE: Bedienungsanleitung - [de.startech.com](http://de.startech.com)  
ES: Guía del usuario - [es.startech.com](http://es.startech.com)  
NL: Gebruiksaanwijzing - [nl.startech.com](http://nl.startech.com)  
PT: Guia do usuário - [pt.startech.com](http://pt.startech.com)  
IT: Guida per l'uso - [it.startech.com](http://it.startech.com)  
UK: User guide - [uk.startech.com](http://uk.startech.com)

本製品の最新情報、技術仕様、サポートについては、  
[www.startech.com/ARMPiVWALL](http://www.startech.com/ARMPiVWALL) をご覧ください。

## ⚠ 注意

- 必ず取扱説明書に従って本製品の組み立てを行って下さい。取り扱いを誤った場合に、傷害を負う恐れや物的損害が発生する恐れがあります。
- 取り付けるモニターの重量が、本製品で定められた最大積載重量を超えないようにして下さい。最大積載重量をオーバーした場合、傷害を負う恐れやモニターや本製品に損害が発生する恐れがあります。本製品は、2kgから9kgまでのモニター重量に対応しています。
- 本製品で使用している部品の一部が紛失していたり損傷している状態で使用するのは絶対に止めて下さい。
- ケーブルの一部が本製品の可動部に引っ掛かってしまった場合、傷害を負う恐れやモニターや本製品に損害が発生する恐れがあります。製品アームが最も伸びきった状態で、アーム関節部においてケーブルに十分なたるみが発生するようにしてからご使用下さい。
- モニターをスプリング・アームから取り外す時、アームが上方向に戻りますので、スプリング・アームが完全に直立(立位)状態になっていることを確認してからモニターを取り外して下さい。
- 壁の構造はお客様の環境ごとに異なります。ご使用になる壁の構造タイプと取付け金具が、取り付けモニターを確実に支持することを確認して下さい。確認を怠った場合、傷害を負う恐れや物的損害が発生する恐れがあります。壁の構造が、取り付けモニター重量の最低4倍まで支持できるだけの強度を持っていない限りません。
- 本製品に同梱されている取付け金具は、ご使用になる壁の構造に対して十分ではない場合があります。本製品を壁面に取り付ける時、十分な専門知識が不足していると判断された場合、専門業者に連絡を取って、本製品の取り付けを行ってもらうか、お客様の壁の構造に適した取り付け方法を教えてもらってから取り付けを行って下さい。

# 目次

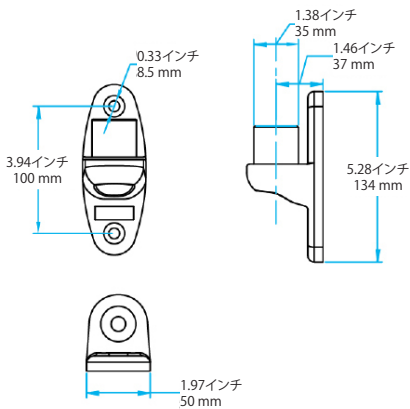
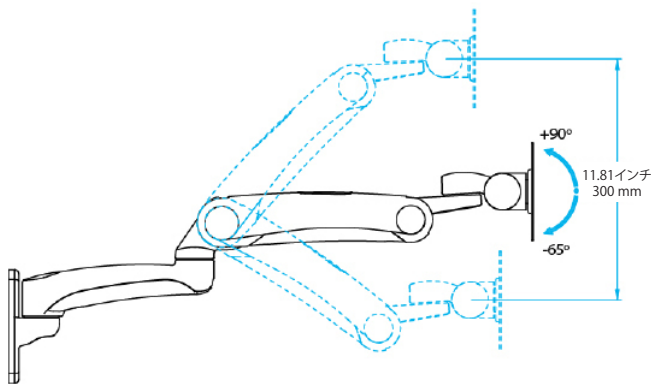
警告文.....	i
<b>はじめに .....</b>	<b>1</b>
製品図.....	1
技術仕様.....	3
パッケージの内容.....	4
動作環境.....	5
<b>インストール手順 .....</b>	<b>5</b>
壁面プレートを壁に取り付ける.....	5
スプリングアームを壁面プレートに取り付ける.....	6
モニタをスプリングアームに取り付ける.....	7
ケーブルを配線する.....	8
モニタマウントのテンション調整.....	9
スプリングアームのテンション調整.....	9
<b>技術サポート .....</b>	<b>11</b>
<b>保証に関する情報.....</b>	<b>11</b>

# はじめに

ARMPiVWALLを使用すれば、お使いのモニターを壁に取り付けてデスク回りのスペースを広く確保することができます。その他のウォールマウント製品とは異なり、ARMPiVWALLは可動式のため理想的な高さや距離にモニターを配置できます。ARMPiVWALLにはケーブル管理機構が備わっているため、目に触れない場所でケーブルが絡まったりしません。モニターマウントを傾けたりひねったりが可能で、モニターは横向きにも縦向きにも配置できます。

## 製品図





# 技術仕様

測定の種類	数値
耐荷重 	2 ~ 9 kg
ピボット 	360°
前後回転 	180°
傾き 	-65° ~ +90°
最大伸長 	620 mm
VESAせん孔パターン 	75x75 mm 100x100 mm

# パッケージの内容

1



スプリングアーム  
数量:1

2



カバー  
数量:1

3



壁面プレート  
数量:1

4



M5六角レンチ  
数量:1

5



M6ネジ  
数量:1

6



6.3 x 65 mmネジ  
数量:2

7



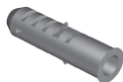
M4x12 mmネジ  
数量:4

8



M4x25 mmネジ  
数量:4

9



アンカー  
数量:2

10



ワッシャ  
数量:2

11



スペーサー  
数量:4

12



ジップタイ  
数量:1

13



ユーザマニュアル  
数量:1

## 動作環境

- ・ プラスドライバ

システム要件は変更される場合があります。最新の要件は、  
[www.startech.com/ARMPiVWALL](http://www.startech.com/ARMPiVWALL) でご確認ください。

## インストール手順

- ⚠ **警告!** モニタの重量が本製品の耐荷重を超えないようにご注意ください。万一耐荷重を超えるようなことがあれば、ケガや本製品の損傷につながる恐れがあります。本製品の耐荷重: 2 kg ~ 9 kg。

### 壁面プレートを壁に取り付ける

- ⚠ **警告!** 壁の構造はさまざまです。使用する壁構造の種類と取付用ハードウェアが取り付けられる機器をしっかり支持できるか確認することが重要です。指示に従わない場合、ケガや機器の損傷につながる恐れがあります。壁構造は取り付けられる機器の少なくとも4倍の重量を支えられなくてはなりません。

- ⚠ **警告!** 本製品に付属している取付用ハードウェアは一部の壁構造には適していません。本製品をお使いの壁構造に取り付けるために必要な知識が不足している場合は、建設の専門家に相談して壁に取り付けるか、お使いの壁構造に合わせた取り付け方を指導してもらってください。

1. 壁面プレートを取り付ける壁の位置に鉛筆で印を付けます。

**ヒント!** 壁面プレートのビルトイン水準器を使用して壁面プレートが水平になっているか確認してください。

2. 取り付けようとしている壁の種類に合わせた手順に従って壁面プレートを壁に取り付けてください。



## スプリングアームを壁面プレートに取り付ける

1. スプリングアーム(1)を壁面プレート(3)上にスライドさせます。
2. M6ネジ(5)を壁面プレートの底部とスプリングアームに通します。
3. スプリングアームを壁面プレートに取り付けた場所にカバー(2)を被せます。  
(図1)
4. M5六角レンチ(4)を使って六角ネジを締め付けます(図2)。

図1

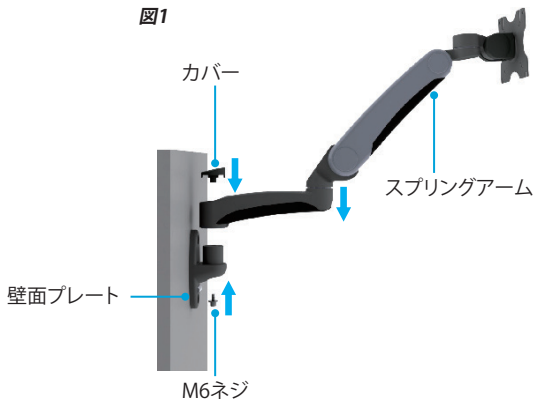
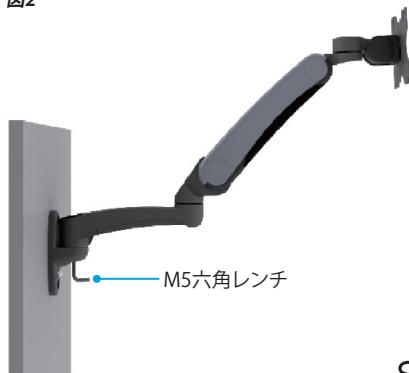


図2



# モニタをスプリングアームに取り付ける

**注意!**スプリングアームへの取り付け途中にモニタの表面に傷が付かないよう、慎重に取り扱ってください。

**⚠ 警告!**モニタの重量が本製品の耐荷重を超えないようご注意ください。万一耐荷重を超えるようなことがあれば、ケガや本製品の損傷につながる恐れがあります。本製品の耐荷重:2 kg ~ 9 kg。

1. 次の手順のひとつを実行します。

- VESAマウントがディスプレイの取付表面にぴったりくっついている場合は、M4x12 mmネジ(7)4本をスプリングアーム(1)のVESAマウントとディスプレイ背面の取付用穴に通します。プラスドライバーでネジを締めます(図3)。
- VESAマウントがモニタの取付表面にぴったりくっついていない場合は、付属のスペーサーを使用してください。M4x25 mmネジ(8)4本をスプリングアーム(1)のVESAマウント、4つのスペーサー(11)、モニタ背面の取付用穴に通します。プラスドライバーでネジを締めます(図4)。

図3

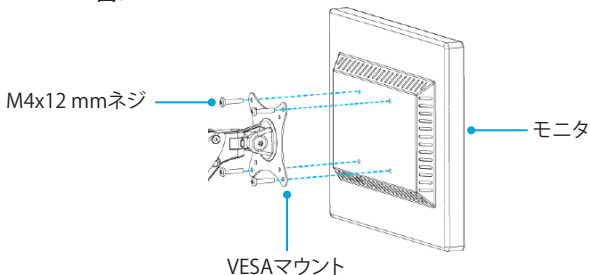
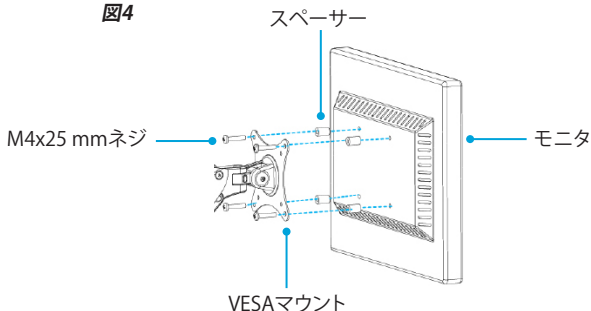


図4

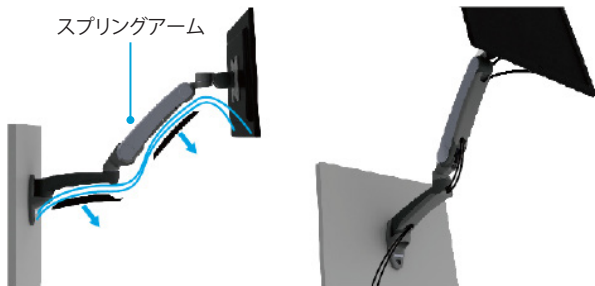


## ケーブルを配線する

⚠ **警告!** コンピュータケーブルの一部を可動部に挟んでしまうとケガや機器の損傷につながる恐れがあります。マウントアームを完全に伸ばせるように、ケーブルの長さに余裕を持たせてください。

1. スプリングアーム(1)からケーブルカバーを取り外します。
2. アームの関節部に十分な余裕を持たせてスプリングアームにケーブルを沿わせます。
3. ケーブルをスプリングアームに押し付けながら、ケーブルカバーをスプリングアームに押し込んで元に戻します(図5)。

図5

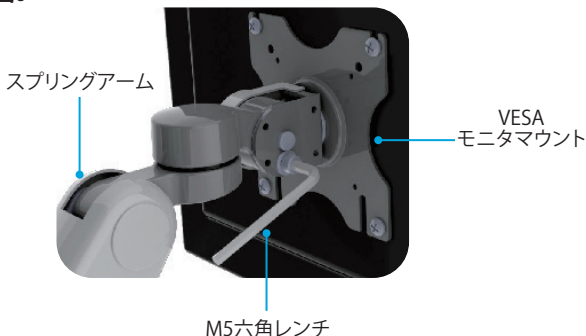


## モニタマウントのテンション調整

モニタがセットした位置で安定しない、またはモニタをまったく傾けることができない、などの場合はモニタマウントのテンションを調整する必要があるかもしれません。

- 傾きテンションを減らすには、M5六角レンチ (4) でVESAモニタのネジを反時計回りに回します (図6)。
- 傾きテンションを増やすには、M5六角レンチ (4) でVESAモニタのネジを時計回りに回します (図6)。

図6



## スプリングアームのテンション調整

スプリングアームがセットした位置で安定しない、またはスプリングアームをまったく傾けることができない、などの場合はテンションを調整する必要があるかもしれません。

- スプリングアームのテンションを減らすには、M5六角レンチ (4) でスプリングアーム (1) のネジを反時計回りに回します。(図7)
- スプリングアームのテンションを増やすには、M5六角レンチ (4) でスプリングアーム (1) のネジを時計回りに回します。(図7)

図7



⚠ モニタを外す前は、スプリングアームを真っすぐにしてください。スプリングアームからモニタを外すと、アームが跳ね上がります。

# 技術サポート

StarTech.comの永久無料技術サポートは、当社が業界屈指のソリューションを提供するという企業理念において不可欠な部分を構成しています。お使いの製品についてヘルプが必要な場合は、[www.startech.com/support](http://www.startech.com/support) までアクセスしてください。当社では、お客様をサポートするためにオンライン工具、マニュアル、ダウンロード可能資料をご用意しています。

ドライバやソフトウェアに関する最新情報は [www.startech.com/downloads](http://www.startech.com/downloads) でご確認ください

## 保証に関する情報

本製品は2年間保証が付いています。

StarTech.comは、資材や製造工程での欠陥に起因する商品を、新品購入日から、記載されている期間保証します。この期間中、これら商品は修理のために返品されるか、当社の裁量にて相当品と交換いたします。保証で適用されるのは、部品代と人件費のみです。StarTech.comは商品の誤用、乱雑な取り扱い、改造、その他通常の摩耗や破損に起因する欠陥や損傷に対して保証いたしかねます。

### 責任制限

StarTech.com Ltd. やStarTech.com USA LLP (またはその役員、幹部、従業員、または代理人) は、商品の使用に起因または関連するいかなる損害 (直接的、間接的、特別、懲罰的、偶発的、派生的、その他を問わず)、利益損失、事業機会損失、金銭的損失に対し、当該商品に対して支払われた金額を超えた一切の責任を負いかねます。一部の州では、偶発的または派生的損害に対する免責または限定的保証を認めていません。これらの法律が適用される場合は、本書に記載される責任制限や免責規定が適用されない場合があります。

### 商標、登録商標、その他法律で保護されている名称やシンボルの使用

本書は第三者企業の商標、登録商標、その他法律で保護されている名称やシンボルをウェブサイト上で使用する場合がありますが、これらは一切StarTech.comとは関係がありません。これらの使用は、お客様に製品内容を説明する目的でのみ行われており、StarTech.comによる当該製品やサービスの保証や、これら第三者企業による本書に記載される商品への保証を意味するものではありません。本書で直接的に肯定する表現があったとしても、StarTech.comは、本書で使用されるすべての商標、登録商標、サービスマーク、その他法律で保護される名称やシンボルは、それぞれの所有者に帰属することをここに認めます。

見つけにくい製品が簡単に見つかります。StarTech.comでは、これが企業理念です。それは、お客様へのお約束です。

StarTech.comは、お客様が必要とするあらゆる接続用パーツを取り揃えたワンストップショップです。最新技術からレガシー製品、そしてこれらの新旧デバイスを一緒に使うためのあらゆるパーツ。当社はお客様のソリューションを接続するパーツを見つけるお手伝いをしています。

当社はお客様が必要なパーツを見つけるのを助け、世界中どこでも素早く配送します。当社の技術アドバイザーまでご連絡いただくか、当社のウェブサイトまでアクセスしていただくだけで、お客様が必要としている製品をすぐに提示します。

StarTech.comが提供しているすべての製品に関する詳細な情報は [www.startech.com](http://www.startech.com) までアクセスでご確認ください。ウェブサイトだけの便利な工具をお使いいただけます。

StarTech.comは接続や技術パーツのISO 9001認証メーカーです。StarTech.comは1985年に創立し、米国、カナダ、イギリス、台湾に拠点を構え、世界中の市場でサービスを提供しています。