

2.5インチSATA SSD/HDD (x2)用3.5インチ取付キット

BRACKET25X2



*実際の製品は写真と異なる場合があります。

DE: Bedienungsanleitung - de.startech.com

FR: Guide de l'utilisateur - fr.startech.com

ES: Guía del usuario - es.startech.com

IT: Guida per l'uso - it.startech.com

NL: Gebruiksaanwijzing - nl.startech.com

PT: Guia do usuário - pt.startech.com

最新の情報はwww.startech.comでご確認ください

FCC準拠ステートメント

本製品はFCC規則パート15のBクラスデジタルデバイスに対する制限を遵守しているかを確認する試験にて、その準拠が証明されています。これらの制限は、住居環境に設置された場合に有害な干渉から合理的に保護するために設計されています。本製品は無線周波数エネルギーを発生、使用、放出し、指示に従って取り付けられ、使用されなかった場合は、無線通信に有害な干渉を与える可能性があります。一方、特定の取り付け状況では、干渉が起きないという保証を致しかねます。本製品がラジオやテレビ電波の受信に有害な干渉を発生する場合(干渉の有無は、製品の電源を一度切り、改めて電源を入れることで確認できます)、次のいずれかまたは複数の方法を試すことにより、干渉を是正することをお勧めします：

- 受信アンテナの向きを変えるか、場所を変える。
- 製品と受信アンテナの距離を離す。
- 受信アンテナが接続されているコンセントとは異なる回路を使うコンセントに本製品を接続する。
- 販売店が実績のあるラジオ/テレビ技術者に問い合わせる。

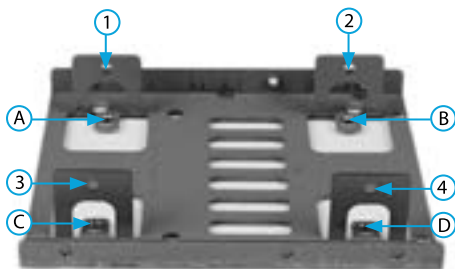
商標、登録商標、その他法律で保護されている名称やシンボルの使用

本書は第三者企業の商標、登録商標、その他法律で保護されている名称やシンボルをウェブサイト上で使用する場合がありますが、これらは一切StarTech.comとは関係がありません。これらの使用は、お客様に製品内容を説明する目的でのみ行われており、StarTech.comによる当該製品やサービスの保証や、これら第三者企業による本書に記載される商品への保証を意味するものではありません。本書で直接的に肯定する表現があったとしても、StarTech.comは、本書で使用されるすべての商標、登録商標、サービスマーク、その他法律で保護される名称やシンボルは、それぞれの所有者に帰属することをここに認めます。

Table of Contents

製品図	1
はじめに	1
パッケージの内容	1
インストール手順	1
技術サポート	5
保証に関する情報	5

製品図



上部ドライブ 取付穴	下部ドライブ 取付穴
1	A
2	B
3	C
4	D

はじめに

パッケージの内容

- ・ 1x 2.5インチ取付用金具
- ・ 4x フラットネジとワッシャ (下部ドライブ)
- ・ 4x M3 x 5mmネジ (上部ドライブ)
- ・ 4x 6-32ネジ (PCへの金具取付用)
- ・ 1x SATA電源Yケーブル
- ・ 2x 45cm SATA DATAケーブル
- ・ ユーザマニュアル

インストール手順

警告! パソコン周辺機器は静電気により深刻なダメージを受ける場合があります。コンピュータケースを開ける前や、HDDに触れる前には、必ず適切に接地するようにしてください。

1. 上の写真のように、BRACKET25X2をテーブルに上向きに配置します。
2. 最初の2.5インチHDD/SSDをラベルが上向きになるように取付用金具に配置します。上の写真のように、ドライブ下部のHDD/SSD下部取付用穴と**下部ドライブ取付用穴**の位置を揃えます。
3. ドライブを固定している金具を裏返し、**ネジセット**に入っているネジ4本を**下部ドライブ取付用穴**とHDD/SSD下部取付用穴に通して締め、固定します。



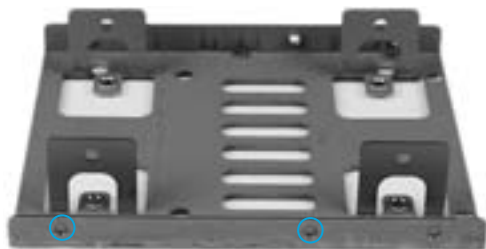
注意:ドライブを1台だけインストールする場合は、手順5へ進んでください。

- BRACKET25X2を元に戻し、HDD/SSDのラベルが上を向くようにします。2つ目の2.5インチHDD/SSDを最初のドライブの上に配置します。この時、HDD/SSDの側面取付穴とBRACKET25X2の上部ドライブ取付穴の位置が揃うようにします。
- HDD/SSDを所定の位置に固定し、付属のネジセットのネジ4本をBRACKET25X2の上部ドライブ取付穴と2つ目のHDD/SSDの側面取付穴に通して締め、固定します。

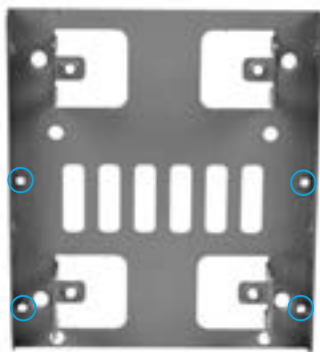


- コンピューターの電源が切れていること、AC電源との接続が外れていること、残存電力が完全になくなっていることを確認してください。
- コンピューターケースを開き（詳細は、コンピューターの取扱説明書でご確認ください）、HDD/SSDをインストールしたBRACKET25X2を空いている3.5インチインストールベイに挿入します。この時、BRACKET25X2（下図）のベイの取付穴と3.5インチベイの取付穴の位置を揃えます。

側面取付穴



下部取付穴

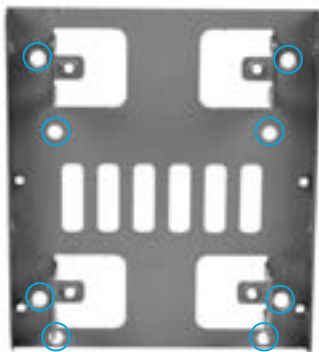


注意: お使いのコンピューターのマニュアルを参照して、最も適した取付方法を決めてください。



6. コンピューターシステムの必要なデータ/電源ケーブルをインストールした2.5インチ HDD/SDDに接続します。
7. コンピューターシステムのカバーを元に戻して、インストールを完了します。

注意: 下図の穴は8/9cmファン取付用です。標準的なドライブのインストールには必要ありません。



技術サポート

StarTech.comの永久無料技術サポートは、当社が業界屈指のソリューションを提供するという企業理念において不可欠な部分を構成しています。お使いの製品についてヘルプが必要な場合は、www.startech.com/supportまでアクセスしてください。当社では、お客様をサポートするためにオンライン工具、マニュアル、ダウンロード可能資料をご用意しています。

ドライバやソフトウェアに関する最新情報はwww.startech.com/downloadsでご確認ください

保証に関する情報

本製品は使用期間保証が付いています。

また、StarTech.comは、資材や製造工程での欠陥に起因する商品を、新品購入日から、記載されている期間保証します。この期間中、これら商品は修理のために返品されるか、当社の裁量にて相当品と交換いたします。保証で適用されるのは、部品代と人件費のみです。StarTech.comは商品の誤用、乱雑な取り扱い、改造、その他通常の摩耗や破損に起因する欠陥や損傷に対して保証いたしかねます。

責任制限

StarTech.com Ltd. やStarTech.com USA LLP (またはその役員、幹部、従業員、または代理人) は、商品の使用に起因または関連するいかなる損害 (直接的、間接的、特別、懲罰的、偶発的、派生的、その他を問わず)、利益損失、事業機会損失、金銭的損失に対し、当該商品に対して支払われた金額を超えた一切の責任を負いかねます。一部の州では、偶発的または派生的損害に対する免責または限定的保証を認めていません。これらの法律が適用される場合は、本書に記載される責任制限や免責規定が適用されない場合があります。

見つけにくい製品が簡単に見つかります。StarTech.comでは、これが企業理念です。それは、お客様へのお約束です。

StarTech.comは、お客様が必要とするあらゆる接続用パーツを取り揃えたワンストップショップです。最新技術からレガシー製品、そしてこれらの新旧デバイスを一緒に使うためのあらゆるパーツ。当社はおお客様のソリューションを接続するパーツを見つけるお手伝いをしています。

当社はお客様が必要なパーツを見つけるのを助け、世界中どこでも素早く配送します。当社の技術アドバイザーまでご連絡いただくか、当社のウェブサイトまでアクセスしていただくだけで、お客様が必要としている製品をすぐに提示します。

StarTech.comが提供しているすべての製品に関する詳細な情報はwww.startech.comまでアクセスでご確認ください。ウェブサイトだけの便利な工具をお使いいただけます。

StarTech.comは接続や技術パーツのISO 9001認証メーカーです。StarTech.comは1985年に創立し、米国、カナダ、イギリス、台湾に拠点を構え、世界中の市場でサービスを提供しています。