

# Adaptateur Réseau Ethernet ExpressCard Gigabit 1-Port

EC1000S



\*Le produit actuel peut varier de la photos

DE: Bedienungsanleitung - [de.startech.com](http://de.startech.com)

FR: Guide de l'utilisateur - [fr.startech.com](http://fr.startech.com)

ES: Guía del usuario - [es.startech.com](http://es.startech.com)

IT: Guida per l'uso - [it.startech.com](http://it.startech.com)

NL: Gebruiksaanwijzing - [nl.startech.com](http://nl.startech.com)

PT: Guia do usuário - [pt.startech.com](http://pt.startech.com)

Pour les informations les plus récentes, veuillez visiter [www.startech.com](http://www.startech.com)

## Déclaration de conformité FCC

Cet équipement a été testé et déclaré conforme en tant que dispositif numérique de classe B, conformément à la section 15 des règles FCC. Ces limites sont conçues pour fournir une protection raisonnable contre les interférences nuisibles dans une installation résidentielle. Cet équipement génère, utilise et peut émettre des fréquences radio et, s'il n'est pas installé et utilisé conformément aux instructions, il peut causer des interférences nuisibles aux communications radio. Cependant, il n'existe aucune garantie que des interférences ne se produiront pas dans une installation de type particulier. Si cet équipement provoque des interférences nuisibles à la réception de la radio ou de la télévision, pouvant être vérifié en mettant l'équipement hors tension, l'utilisateur est encouragé à essayer de corriger l'interférence par une ou plusieurs des mesures suivantes:

- Réorienter ou déplacer l'antenne de réception.
- Augmenter la distance entre l'équipement et le récepteur.
- Branchez l'appareil dans une prise d'un circuit électrique différent de celui auquel le récepteur est connecté.
- Consulter votre revendeur ou un technicien radio / TV pour de l'aide.

## Utilisation des marques, marques déposées, et d'autres dénominations et symboles protégés

Ce manuel peut faire référence à des marques, marques déposées, et d'autres dénominations et symboles protégés de sociétés tierces non liés en aucune façon à StarTech.com. Ces références sont à titre indicatif seulement et ne constituent pas une approbation d'un produit ou service par StarTech.com, ou un endossement du/des produit(s) auquel ce manuel s'applique par la société tierce en question. Indépendamment de toute reconnaissance directe dans le corps de manuel, StarTech.com reconnaît que toutes les marques, marques déposées, marques de service, et autres symboles et/ou dénominations protégées contenus dans ce manuel et les documents connexes sont la propriété de leurs détenteurs respectifs.

# Table des Matières

<b>Introduction</b> .....	<b>1</b>
Contenu de l'Emballage .....	1
Configuration Requise.....	1
<b>Installation</b> .....	<b>2</b>
Installation du Matériel .....	2
Installation du Logiciel .....	2
Vérification de l'Installation.....	3
<b>Spécifications</b> .....	<b>4</b>
<b>Support Technique</b> .....	<b>5</b>
<b>Informations sur la Garantie</b> .....	<b>5</b>

# Introduction

La Carte Adaptateur Ethernet ExpressCard Gigabit StarTech.com ajoute une connectivité Gigabit à tout ordinateur de bureau ou portable compatible ExpressCard.

## Contenu de l'Emballage

- 1 x Carte adaptateur EC1000S
- 1 x CD d'Installation Pilote
- 1 x Manuel d'Instruction

## Configuration Requite

- Système informatique compatible ExpressCard avec emplacement disponible
- Microsoft® Windows® 2000/XP/Server 2003/Vista/Server 2008 R2/7 (32/64-bit), ou Apple® Mac OS® 10.4/10.5, ou Linux®



# Installation

## Installation du Matériel

L'adaptateur ExpressCard se glissera simplement dans un emplacement ExpressCard de n'importe quel système compatible. Poussez la carte au fond, jusqu'à ce qu'elle 'clique' et que sa position soit verrouillée. Pour éjecter la carte, il suffit de pousser la carte dans la fente de nouveau jusqu'à ce qu'elle clique, puis de la relâcher et elle sera alors automatiquement éjectée de la fente.

**NOTE :** Certains emplacements ExpressCard/54 ne fixent pas fermement une carte ExpressCard/34, un stabilisateur 34mm à 54mm peut donc être nécessaire (ID StarTech.com : **ECBRACKET**).

Branchez le câble Ethernet depuis votre routeur/commutateur/LAN jusqu'au connecteur RJ45 sur la carte. La LED "gigabit" doit s'allumer lorsque connecté sur des vitesses Gigabit tandis que la LED "100" doit s'allumer lorsque connecté à des vitesses de 100Mbps. Aucun voyant ne s'allume lorsque connecté à des vitesses de 10Mbps.

## Installation du Logiciel

### Windows 2000/XP/Server 2003

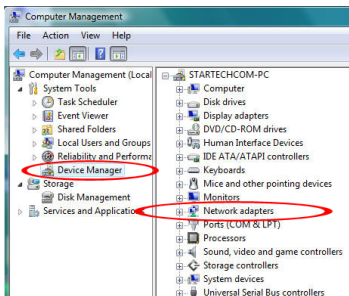
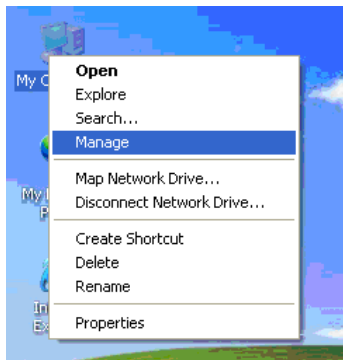
1. Lorsque l'assistant Nouveau matériel détecté s'affiche sur l'écran, insérez le CD Pilote dans votre lecteur CD/DVD. Si vous êtes invité à vous connecter à Windows Update, veuillez sélectionner l'option "Non, pas cette fois" et cliquez sur Suivant.
2. Sélectionnez l'option «Installer les pilotes automatiquement (recommandé)» puis cliquez sur le bouton Suivant.
3. Windows devrait maintenant commencer à rechercher les pilotes. Une fois que ce sera terminé, cliquez sur le bouton Terminer.

### Windows Vista/Server 2008 R2/7

1. Lorsque la fenêtre Nouveau matériel détecté s'affiche sur l'écran, cliquez sur l'option "Localiser et installer le logiciel pilote (recommandé)". Si vous êtes invité à rechercher en ligne, sélectionnez l'option "Ne pas rechercher en ligne".
2. Lorsque vous êtes invité à insérer le disque, insérez le CD de pilotes fourni avec la carte dans votre lecteur CD/DVD et Windows va automatiquement procéder à la fouille du CD.
3. Si une fenêtre de dialogue Sécurité Windows apparaît, cliquez sur l'option "Installer ce pilote quand même" pour continuer.
4. Une fois le pilote installé, cliquez sur le bouton Fermer.

## Vérification de l'Installation

A partir du bureau principal, faites un clic droit sur "Poste de travail" ("Ordinateur" dans Vista /7), puis sélectionnez Gérer. Dans la fenêtre Gestion de l'ordinateur, sélectionnez Gestionnaire de Périphériques dans le panneau gauche de la fenêtre



Double-cliquez sur l'option «Network Adapters» (Adaptateurs Réseau). Un nouveau périphérique Gigabit "Realtek" doit être répertorié sous cette catégorie.

# Spécifications

<b>Interface Bus</b>	ExpressCard 1.0
<b>Facteur de Forme</b>	ExpressCard/34
<b>Chipset ID</b>	Realtek RTL8111DL
<b>Connecteurs</b>	1 x RJ45 Ethernet
<b>LED</b>	1 x Liaison/Activité Gigabit 1 x Liaison/Activité 100Mbps
<b>Taux maximal de transfert de données</b>	1000 Mbps
<b>Standards Supportés</b>	IEEE802.3u, IEEE802.3ab, IEEE802.1Q, IEEE802.1p
<b>Température de Fonctionnement</b>	0°C ~ 50°C (32°F ~ 122°F)
<b>Température de Stockage</b>	-20°C ~ 60°C (-4°F ~ 140°F)
<b>Humidité</b>	5 ~ 85% HR
<b>Dimensions (LxPxH)</b>	112.0mm x 34.0mm x 13.0mm
<b>Poids</b>	55g
<b>Systèmes d'Exploitation Compatibles</b>	Windows 2000/XP/Server 2003/Vista/Server 2008 R2/7 (32/64-bit), Mac OS 10.4/10.5, Linux

# Support Technique

La durée de vie des supports techniques StarTech.com est une partie intégrante de notre engagement pour fournir des solutions de pointe. Si vous avez besoin d'aide avec votre produit, visitez [www.startech.com/support](http://www.startech.com/support) et accédez à notre gamme complète d'outils en ligne, de documentation et de téléchargements.

Pour les derniers pilotes/logiciels, veuillez visiter [www.startech.com/downloads](http://www.startech.com/downloads)

## Informations sur la Garantie

Ce produit est couvert par une garantie à vie.

En outre, StarTech.com garantit ses produits contre les défauts de matériaux et de fabrication pour les périodes indiquées, suivant la date initiale d'achat. Pendant cette période, les produits peuvent être retournés pour réparation ou remplacement par des produits équivalents, à notre jugement. La garantie couvre les pièces et la main d'œuvre seulement. StarTech.com ne garantit pas ses produits contre tout défaut ou dommage résultant d'une mauvaise utilisation, abus, modification ou l'usure normale.

### Limitation de Responsabilité

En aucun cas la responsabilité de StarTech.com Ltd et StarTech.com USA LLP (ou leurs dirigeants, administrateurs, employés ou mandataires) ne pourra être engagée pour des dommages (directs ou indirects, spéciaux, punitifs, consécutifs ou non), perte de profits, perte d'exploitation, ou toute perte pécuniaire, résultant de ou lié à l'utilisation du produit dépassant le prix réel payé pour le produit. Certains états ne permettent pas l'exclusion ou la limitation des dommages fortuits ou consécutifs. Si ces lois s'appliquent, les limitations ou exclusions contenues dans cette déclaration ne peuvent pas s'appliquer à vous.



Hard-to-find made easy. à StarTech.com, ce n'est pas un slogan. C'est une promesse.

StarTech.com est votre source unique pour chaque partie de connectivité dont vous avez besoin. De la dernière technologie pour les produits existants - et toutes les pièces qui relient l'ancien au nouveau - nous pouvons vous aider à trouver les pièces qui relient vos solutions.

Nous rendons facile le fait de localiser les pièces, et nous les livrons rapidement partout où elles doivent aller. Il suffit de parler à l'un de nos conseillers techniques ou de visiter notre site Web. Vous serez connecté en un rien de temps aux produits dont vous avez besoin.

Visitez [www.startech.com](http://www.startech.com) pour des informations complètes sur tous les produits StarTech.com et d'accéder à des ressources exclusives et gain de temps des outils.

*StarTech.com est un fabricant de pièces de connectivité et de technologie certifié ISO 9001. StarTech.com a été fondé en 1985 et exerce ses activités aux Etats-Unis, au Canada, au Royaume-Uni et à Taïwan, desservant un marché mondial.*