

# Adaptateur ExpressCard FireWire IEEE1394

**EC13941A1B**

**Manuel d'Instruction**



**StarTech.com**

Hard-to-find made easy

## **Déclaration de conformité FCC**

Cet équipement a été testé et déclaré conforme en tant que dispositif numérique de classe B, conformément à la section 15 des règles FCC. Ces limites sont conçues pour fournir une protection raisonnable contre les interférences nuisibles dans une installation résidentielle. Cet équipement génère, utilise et peut émettre des fréquences radio et, s'il n'est pas installé et utilisé conformément aux instructions, il peut causer des interférences nuisibles aux communications radio. Cependant, il n'existe aucune garantie que des interférences ne se produiront pas dans une installation de type particulier. Si cet équipement provoque des interférences nuisibles à la réception de la radio ou de la télévision, pouvant être vérifié en mettant l'équipement hors tension, l'utilisateur est encouragé à essayer de corriger l'interférence par une ou plusieurs des mesures suivantes :

- Réorienter ou déplacer l'antenne de réception.
- Augmenter la distance entre l'équipement et le récepteur.
- Branchez l'appareil dans une prise d'un circuit électrique différent de celui auquel le récepteur est connecté.
- Consulter votre revendeur ou un technicien radio / TV pour de l'aide.

## **Utilisation des marques, marques déposées, et d'autres dénominations et symboles protégés**

Ce manuel peut faire référence à des marques, marques déposées, et d'autres dénominations et symboles protégés de sociétés tierces non liés en aucune façon à StarTech.com. Ces références sont à titre indicatif seulement et ne constituent pas une approbation d'un produit ou service par StarTech.com, ou un endossement du/des produit(s) auquel ce manuel s'applique par la société tierce en question. Indépendamment de toute reconnaissance directe dans le corps de manuel, StarTech.com reconnaît que toutes les marques, marques déposées, marques de service, et autres symboles et/ou dénominations protégées contenus dans ce manuel et les documents connexes sont la propriété de leurs détenteurs respectifs.

# Table des Matières

<b>Introduction</b> .....	<b>1</b>
Caractéristiques .....	1
Contenu de l'Emballage .....	1
Configuration .....	1
<b>Installation</b> .....	<b>2</b>
Dépannage .....	2
<b>Spécifications</b> .....	<b>3</b>
<b>Support Technique</b> .....	<b>4</b>
<b>Informations sur la Garantie</b> .....	<b>4</b>

# Introduction

Nous vous remercions d'avoir acheté l'adaptateur StarTech.com FireWire IEEE 1394 ExpressCard. Cette carte ajoute la connectivité externe FireWire 800 (1394A) et FireWire 400 (1394B) aux ordinateurs portables pour soutenir différents matériels de type IEEE 1394 (FireWire) tels que les caméscopes DV, les lecteurs de disque dur, les caméras vidéo PC, les disques amovibles, les graveurs de CD, les lecteurs DVD et autres appareils audio / vidéo 1394.

## Caractéristiques

- Conforme à la norme IEEE 1394b et rétrocompatible avec IEEE 1394a - 2000, ainsi que les normes 1394 -1995
- Ligne unique PCI Express (x1)
- Les capacités Hot-swap vous permettent de connecter et déconnecter des périphériques sans éteindre votre ordinateur portable
- Transfert de données maximum de 800 Mbits / sec
- Prise en charge des spécifications de base PCI Express de la Révision 1.1

## Contenu de l'Emballage

- 1 x Cable de l'adaptateur
- 1 x Adaptateur FireWire ExpressCard
- 1 x Manuel d'Instruction
- 1 x CD de Logiciel ULead

## Configuration

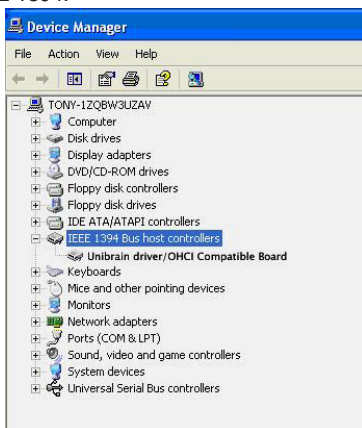
- Processeur Pentium IV ou équivalent
- Un logement disponible ExpressCard
- Windows® 2000/XP/Server 2003/Vista™, MAC OSX 10.x ou version ultérieure

## Installation

1. Insérer l'adaptateur FireWire IEEE 1394 ExpressCard dans un logement ExpressCard disponible sur l'ordinateur portable.
2. L'assistant Nouveau Matériel Détecté détectera et installera automatiquement les pilotes pour l'adaptateur FireWire IEEE 1394 ExpressCard. Une fois l'installation des pilotes terminée par l'Assistant, l'adaptateur est prêt à l'emploi.

## Dépannage

Pour vérifier que l'adaptateur FireWire IEEE 1394 ExpressCard a été correctement installé, ouvrir le Gestionnaire de périphériques en naviguant à: Poste de travail -> Panneau de Configuration -> Système -> Gestionnaire de Périphériques. Le EC13941A1B apparaîtra sous Contrôleurs Hôte de Bus IEEE 1394.



Si le EC13941A1B ne fonctionne pas, assurez-vous qu'aucun des ports sur le périphérique est en conflit avec les ports présents ailleurs sur l'ordinateur. Aussi, vérifiez que la connexion physique entre le port PCI-E et le EC13941A1B est enclenchée et sécurisée.

# Spécifications

<b>Type de Bus</b>	ExpressCard (34mm)
<b>Nombre de Ports</b>	2 x Ports IEEE FireWire (1x 1394A et 1x 1394B)
<b>Systemes d'Exploitation Supportés</b>	Windows XP/2000/2003/Vista™ (32 & 64-bit), MAC OSX 10.x et version ultérieure
<b>Transfert de Données Maximum</b>	1394A – jusqu'à 400 Mbits / sec
<b>Chipset</b>	LSI L-FW643

## Support Technique

La durée de vie des supports techniques StarTech.com est une partie intégrante de notre engagement pour fournir des solutions de pointe. Si vous avez besoin d'aide avec votre produit, visitez [www.startech.com/support](http://www.startech.com/support) et accédez à notre gamme complète d'outils en ligne, de documentation et de téléchargements.

## Informations sur la Garantie

Ce produit est couvert par une garantie à vie.

En outre, StarTech.com garantit ses produits contre les défauts de matériaux et de fabrication pour les périodes indiquées, suivant la date initiale d'achat. Pendant cette période, les produits peuvent être retournés pour réparation ou remplacement par des produits équivalents, à notre jugement. La garantie couvre les pièces et la main d'œuvre seulement. StarTech.com ne garantit pas ses produits contre tout défaut ou dommage résultant d'une mauvaise utilisation, abus, modification ou l'usure normale.

### **Limitation de Responsabilité**

En aucun cas la responsabilité de StarTech.com Ltd et StarTech.com USA LLP (ou leurs dirigeants, administrateurs, employés ou mandataires) ne pourra être engagée pour des dommages (directs ou indirects, spéciaux, punitifs, consécutifs ou non), perte de profits, perte d'exploitation, ou toute perte pécuniaire, résultant de ou lié à l'utilisation du produit dépassant le prix réel payé pour le produit. Certains états ne permettent pas l'exclusion ou la limitation des dommages fortuits ou consécutifs. Si ces lois s'appliquent, les limitations ou exclusions contenues dans cette déclaration ne peuvent pas s'appliquer à vous.

# StarTech.com

Hard-to-find **made easy**

StarTech.com a développé depuis 1985 des solutions faciles, fournissant des solutions de haute qualité à une diversité de clients TI et A/V qui englobe de nombreux canaux, y compris le gouvernement, l'éducation et les installations industrielles pour n'en nommer que quelques-uns. Nous offrons un choix inégalé de pièces d'ordinateur, de câbles, de produits A/V, des solutions de gestion de serveur et KVM, desservant le monde entier grâce à nos implantations aux Etats-Unis, au Canada, au Royaume-Uni et à Taiwan.

Visitez [www.startech.com](http://www.startech.com) aujourd'hui pour des informations complètes sur tous nos produits et un accès exclusif aux outils interactifs tels que le câble Finder, les pièces Finder et le Guide de référence KVM.