

## Câble Adaptateur USB vers RS232 Série et Parallèle

ICUSB2321284

DE: Bedienungsanleitung - de.startech.com  
FR: Guide de l'utilisateur - fr.startech.com  
ES: Guía del usuario - es.startech.com  
IT: Guida per l'uso - it.startech.com  
NL: Gebruiksaanwijzing - nl.startech.com  
PT: Guia do usuário - pt.startech.com

### Contenu de l'Emballage

- 1 x Câble Adaptateur USB vers Série et Parallèle
- 1 x CD Pilote
- 1 x Manuel d'Instruction

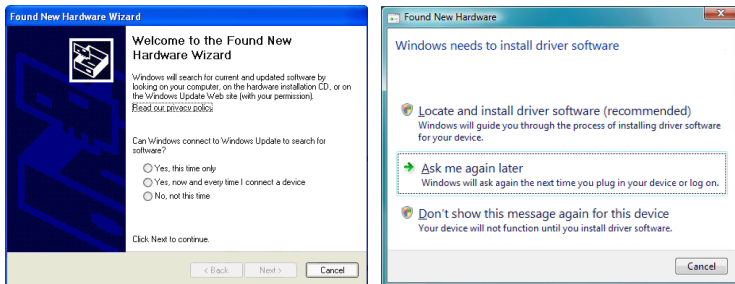
### Configuration Requisite

- Ordinateur compatible USB avec Port USB disponible
- Microsoft® Windows® XP/Vista/7 (32/64-bit), CE 5.0, ou Linux®

### Installation

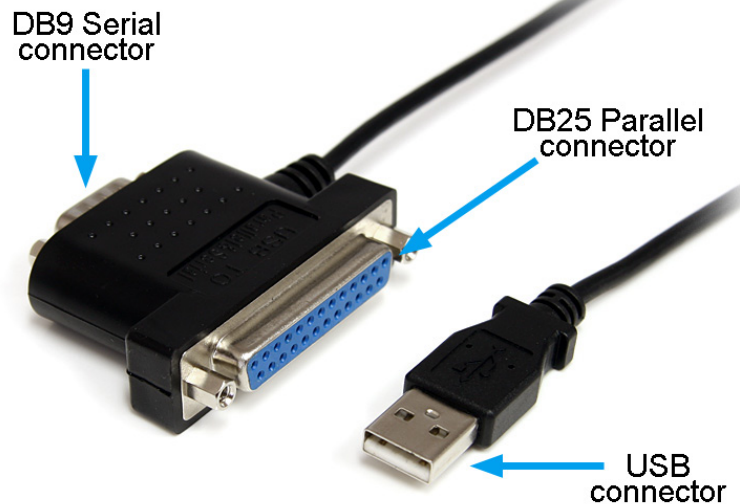
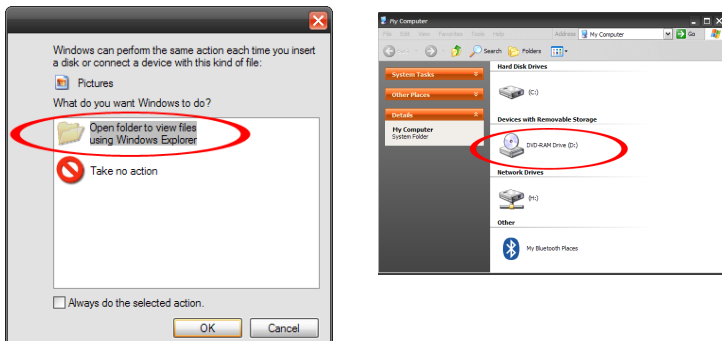
#### Windows XP/Vista/7

1. Branchez l'adaptateur USB à un port USB disponible sur l'ordinateur hôte.
2. Si Windows tente d'installer automatiquement les pilotes, annulez toutes les invites qui apparaissent, et insérez le CD de pilotes dans le lecteur CD/DVD de l'ordinateur.



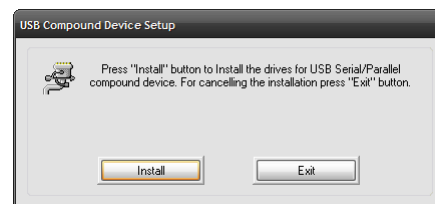
\*installation photos for reference only

3. Si l'exécution automatique est activée, choisissez l'option de naviguer/visualiser le contenu du CD. Sinon, ouvrez le Poste de travail et double-cliquez sur le lecteur CD/DVD.



\*Le produit actuel peut varier des photos

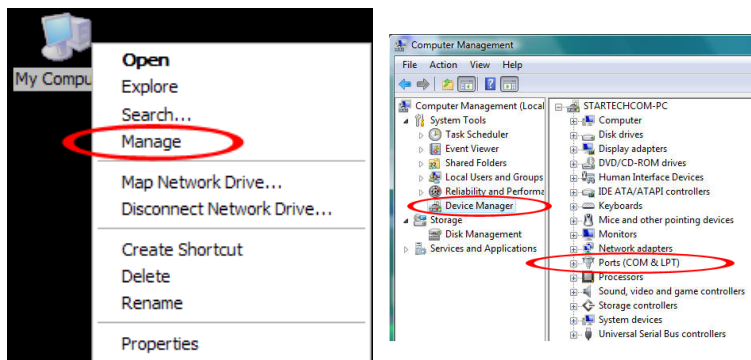
4. Allez dans le dossier "ICUSB2321284", puis le dossier correspondant à la version de votre système d'exploitation. Double-cliquez sur "Setup.exe" pour l'assistant d'installation.
5. Continuez avec l'assistant d'installation. Si vous êtes invité avec une boîte de dialogue Sécurité de Windows, cliquez sur "Installer ce pilote quand même".



6. Une fois que l'assistant d'installation est terminé, les pilotes de l'adaptateur USB seront installés avec succès.

## Vérification de l'Installation

A partir du bureau principal, faites clic-droit sur "**Poste de travail**" ("**Ordinateur**" dans Vista/7), puis sélectionnez "**Gérer**". Dans la fenêtre Gestion de l'ordinateur, sélectionnez Gestionnaire de périphériques dans la liste du panneau gauche de la fenêtre.



Double-cliquez sur la catégorie "**Ports (COM & LPT)**". Il y aura de nouveaux dispositifs pour un **port USB vers Série et USB vers Parallèle**.

Pour modifier les paramètres des ports (exemple : numéro de port), faites un clic droit sur le port et sélectionnez "**Propriétés**".

## Spécifications

<b>Interface Hôte</b>	USB 1.1
<b>Chipset ID</b>	MosChip MCS7715CQ-GR
<b>Connecteurs</b>	1 x DB9 mâle 1 x DB25 femelle 1 x USB type A mâle
<b>LED</b>	N/A
<b>Protocoles Supportés</b>	RS232, IEEE 1284 (SPP)
<b>Taux de Transfert de Données Maximum</b>	921.6 Kbps
<b>Bits Données Série</b>	5, 6, 7, 8
<b>Parité Série</b>	Even, Odd, Mark, Space, None
<b>Température de Fonctionnement</b>	0°C ~ 60°C
<b>Humidité</b>	60% ~ 80% HR
<b>Longueur de Câble Intégré</b>	92 cm
<b>Poids</b>	72g

## Déclaration de conformité FCC

Cet équipement a été testé et déclaré conforme en tant que dispositif numérique de classe B, conformément à la section 15 des règles FCC. Ces limites sont conçues pour fournir une protection raisonnable contre les interférences nuisibles dans une installation résidentielle. Cet équipement génère, utilise et peut émettre des fréquences radio et, s'il n'est pas installé et utilisé conformément aux instructions, il peut causer des interférences nuisibles aux communications radio. Cependant, il n'existe aucune garantie que des interférences ne se produiront pas dans une installation de type particulier. Si cet équipement provoque des interférences nuisibles à la réception de la radio ou de la télévision, pouvant être vérifié en mettant l'équipement hors tension, l'utilisateur est encouragé à essayer de corriger l'interférence par une ou plusieurs des mesures suivantes:

- Réorienter ou déplacer l'antenne de réception.
- Augmenter la distance entre l'équipement et le récepteur.
- Branchez l'appareil dans une prise d'un circuit électrique différent de celui auquel le récepteur est connecté.
- Consulter votre revendeur ou un technicien radio / TV pour de l'aide.

## Utilisation des Marques, Marques Déposées, et d'Autres Dénominations et Symboles Protégés

Ce manuel peut faire référence à des marques, marques déposées, et d'autres dénominations et symboles protégés de sociétés tierces non liés en aucune façon à StarTech.com. Ces références sont à titre indicatif seulement et ne constituent pas une approbation d'un produit ou service par StarTech.com, ou un endossement du/des produit(s) auquel ce manuel s'applique par la société tierce en question. Indépendamment de toute reconnaissance directe dans le corps de manuel, StarTech.com reconnaît que toutes les marques, marques déposées, marques de service, et autres symboles et/ou dénominations protégées contenus dans ce manuel et les documents connexes sont la propriété de leurs détenteurs respectifs.

## Support Technique

La durée de vie des supports techniques StarTech.com est une partie intégrante de notre engagement pour fournir des solutions de pointe. Si vous avez besoin d'aide avec votre produit, visitez [www.startech.com/support](http://www.startech.com/support) et accédez à notre gamme complète d'outils en ligne, de documentation et de téléchargeables.

## Informations sur la Garantie

Ce produit est couvert par une garantie de trois ans.

En outre, StarTech.com garantit ses produits contre les défauts de matériaux et de fabrication pour les périodes indiquées, suivant la date initiale d'achat. Pendant cette période, les produits peuvent être retournés pour réparation ou remplacement par des produits équivalents, à notre jugement. La garantie couvre les pièces et la main d'œuvre seulement. StarTech.com ne garantit pas ses produits contre tout défaut ou dommage résultant d'une mauvaise utilisation, abus, modification ou l'usure normale.

## Limitation de responsabilité

En aucun cas la responsabilité de StarTech.com Ltd et StarTech.com USA LLP (ou leurs dirigeants, administrateurs, employés ou mandataires) ne pourra être engagée pour des dommages (directs ou indirects, spéciaux, punitifs, consécutifs ou non), perte de profits, perte d'exploitation, ou toute perte pécuniaire, résultant de ou lié à l'utilisation du produit dépassant le prix réel payé pour le produit. Certains états ne permettent pas l'exclusion ou la limitation des dommages fortuits ou consécutifs. Si ces lois s'appliquent, les limitations ou exclusions contenues dans cette déclaration ne peuvent pas s'appliquer à vous.