

16 Port Rack Mountable USB to Serial Hub

ICUSB23216F



*Le produit actuel peut varier de la photos

DE: Bedienungsanleitung - de.startech.com

FR: Guide de l'utilisateur - fr.startech.com

ES: Guía del usuario - es.startech.com

IT: Guida per l'uso - it.startech.com

NL: Gebruiksaanwijzing - nl.startech.com

PT: Guia do usuário - pt.startech.com

Pour les informations les plus récentes, veuillez visiter www.startech.com

Déclaration de conformité FCC

Cet équipement a été testé et déclaré conforme en tant que dispositif numérique de classe B, conformément à la section 15 des règles FCC. Ces limites sont conçues pour fournir une protection raisonnable contre les interférences nuisibles dans une installation résidentielle. Cet équipement génère, utilise et peut émettre des fréquences radio et, s'il n'est pas installé et utilisé conformément aux instructions, il peut causer des interférences nuisibles aux communications radio. Cependant, il n'existe aucune garantie que des interférences ne se produiront pas dans une installation de type particulier. Si cet équipement provoque des interférences nuisibles à la réception de la radio ou de la télévision, pouvant être vérifié en mettant l'équipement hors tension, l'utilisateur est encouragé à essayer de corriger l'interférence par une ou plusieurs des mesures suivantes:

- Réorienter ou déplacer l'antenne de réception.
- Augmenter la distance entre l'équipement et le récepteur.
- Branchez l'appareil dans une prise d'un circuit électrique différent de celui auquel le récepteur est connecté.
- Consulter votre revendeur ou un technicien radio / TV pour de l'aide.

Utilisation des marques, marques déposées, et d'autres dénominations et symboles protégés

Ce manuel peut faire référence à des marques, marques déposées, et d'autres dénominations et symboles protégés de sociétés tierces non liés en aucune façon à StarTech.com. Ces références sont à titre indicatif seulement et ne constituent pas une approbation d'un produit ou service par StarTech.com, ou un endossement du/des produit(s) auquel ce manuel s'applique par la société tierce en question. Indépendamment de toute reconnaissance directe dans le corps de manuel, StarTech.com reconnaît que toutes les marques, marques déposées, marques de service, et autres symboles et/ou dénominations protégées contenus dans ce manuel et les documents connexes sont la propriété de leurs détenteurs respectifs.

Table des Matières

Introduction	1
Contenu de l'Emballage	1
Configuration Requisite.....	1
Vue Avant	2
Vue Arrière.....	2
Installation	3
Installation du Pilote	3
Vérification de l'Installation.....	4
Brochage	5
Spécifications	6
Support Technique	7
Informations sur la Garantie	7

Introduction

Le Hub Adaptateur FTDI USB vers Serial RS232 Montable en rack avec 16 ports ICUSB23216F ajoute 16 ports série RS232 avec des taux de transfert allant jusqu'à 921.6 Kbps pour le contrôle depuis un système informatique de bureau ou ordinateur portable en utilisant un seul port USB.

Ce hub USB vers RS232 robuste et durable offre un châssis tout en métal, qui s'adapte aux racks de stockage serveur 19" standards pour une solution port USB vers COM industrielle et organisée, et une plage de température de fonctionnement étendue de -40°C à 85°C permet une utilisation fiable, même dans les environnements les plus difficiles. Comprend à la fois un adaptateur secteur et les options d'alimentation de Bornier de puissance.

Un chipset FTDI USB vers série fiable permet une installation simple dans un large éventail de systèmes d'exploitation y compris Windows®, Linux et Mac OS, ainsi qu'une rétention de port COM dans le cas où le périphérique est déconnecté.

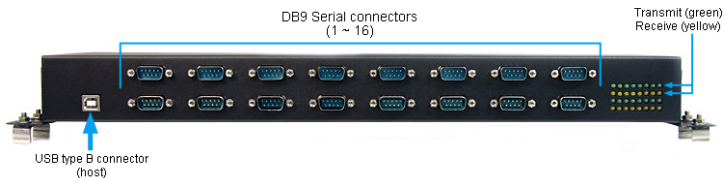
Contenu de l'Emballage

- 1 x Hub USB vers RS232
- 1 x Câble USB
- 2 x Support Montage en Rack
- 2 x Support de Montage Rail DIN
- 1 x Adaptateur Secteur
- 1 x CD Pilote
- 1 x Manuel d'Instruction

Configuration Requisite

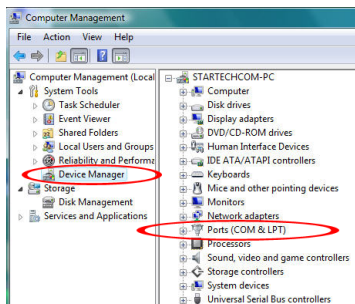
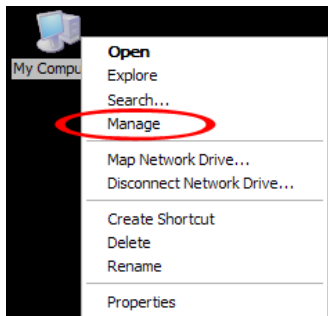
- Ordinateur compatible USB avec port USB disponible
- Microsoft® Windows® 2000/XP/Server 2003/Vista/Server 2008 R2/7 (32/64-bit), ou Windows CE 4.2/5.0/6.0, ou Apple® Mac OS® 9.x/10.x, ou Linux® kernel 2.4.x/2.6.x

Vue Avant



Vue Arrière

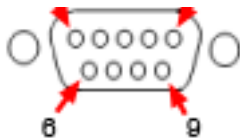




Double-cliquez sur l'option "Ports (COM & LPT)". Les ports COM supplémentaires doivent être répertoriés dans cette catégorie.

Brochage

Broche	Signal
1	DCD
2	RxD
3	TxD
4	DTR
5	GND
6	DSR
7	RTS
8	CTS
9	RI



Spécifications

Interface Hôte	USB 2.0
ID Chipset	FTDI FT232R
Connecteurs Externes	16 x DB9 serial mâle 1 x USB type B femelle 1 x Alim DC 1 x Bornier 2-câbles
LED	16 x Activité Transmission 16 x Activité Réception
Protocoles Supportés	RS232
Taux Maximum de Transfert de Données	921.6 Kbps (par port)
Bits de Données	7, 8
Parité	Odd, Even, Mark, Space, None
Bits d'Arrêt	1, 2
Taille Tampon	transmission 256 byte réception 128 byte
Montable en Rack	Oui
Matériau du Boîtier	Métal
Alimentation	12V DC, 2500 mA, centre positif, branchement type N
Température de Fonctionnement	-40°C ~ 85°C
Température de Stockage	-65°C ~ 150°C
Humidité	0% ~ 60% HR
Dimensions (LxPxH)	430.0mm x 120.0mm x 45.0mm
Poids	1520g
Systèmes d'Exploitation Supportés	Windows 2000/XP/Server 2003/Vista/Server 2008 R2/7 (32/64-bit), CE 4.2/5.0/6.0, Mac OS 9.x/10.x, Linux 2.4.x/2.6.x

Support Technique

La durée de vie des supports techniques StarTech.com est une partie intégrante de notre engagement pour fournir des solutions de pointe. Si vous avez besoin d'aide avec votre produit, visitez www.startech.com/support et accédez à notre gamme complète d'outils en ligne, de documentation et de téléchargements.

Pour les derniers pilotes/logiciels, veuillez visiter www.startech.com/downloads

Informations sur la Garantie

Ce produit est couvert par une garantie d'un an.

En outre, StarTech.com garantit ses produits contre les défauts de matériaux et de fabrication pour les périodes indiquées, suivant la date initiale d'achat. Pendant cette période, les produits peuvent être retournés pour réparation ou remplacement par des produits équivalents, à notre jugement. La garantie couvre les pièces et la main d'œuvre seulement. StarTech.com ne garantit pas ses produits contre tout défaut ou dommage résultant d'une mauvaise utilisation, abus, modification ou l'usure normale.

Limitation de Responsabilité

En aucun cas la responsabilité de StarTech.com Ltd et StarTech.com USA LLP (ou leurs dirigeants, administrateurs, employés ou mandataires) ne pourra être engagée pour des dommages (directs ou indirects, spéciaux, punitifs, consécutifs ou non), perte de profits, perte d'exploitation, ou toute perte pécuniaire, résultant de ou lié à l'utilisation du produit dépassant le prix réel payé pour le produit. Certains états ne permettent pas l'exclusion ou la limitation des dommages fortuits ou consécutifs. Si ces lois s'appliquent, les limitations ou exclusions contenues dans cette déclaration ne peuvent pas s'appliquer à vous.

Hard-to-find made easy. à StarTech.com, ce n'est pas un slogan. C'est une promesse.

StarTech.com est votre source unique pour chaque partie de connectivité dont vous avez besoin. De la dernière technologie pour les produits existants - et toutes les pièces qui relient l'ancien au nouveau - nous pouvons vous aider à trouver les pièces qui relient vos solutions.

Nous rendons facile le fait de localiser les pièces, et nous les livrons rapidement partout où elles doivent aller. Il suffit de parler à l'un de nos conseillers techniques ou de visiter notre site Web. Vous serez connecté en un rien de temps aux produits dont vous avez besoin.

Visitez www.startech.com pour des informations complètes sur tous les produits StarTech.com et d'accéder à des ressources exclusives et gain de temps des outils.

StarTech.com est un fabricant de pièces de connectivité et de technologie certifié ISO 9001. StarTech.com a été fondé en 1985 et exerce ses activités aux Etats-Unis, au Canada, au Royaume-Uni et à Taïwan, desservant un marché mondial.