

## 1/2 Port FTDI-USB zu RS-232 Seriell-Adapterkabel mit COM-Retention

ICUSB2321F

ICUSB2322F



\*Tatsächliches Produkt kann von den Fotos abweichen

DE: Bedienungsanleitung - [de.startech.com](http://de.startech.com)

FR: Guide de l'utilisateur - [fr.startech.com](http://fr.startech.com)

ES: Guía del usuario - [es.startech.com](http://es.startech.com)

IT: Guida per l'uso - [it.startech.com](http://it.startech.com)

NL: Gebruiksaanwijzing - [nl.startech.com](http://nl.startech.com)

PT: Guia do usuário - [pt.startech.com](http://pt.startech.com)

Für die aktuellsten Informationen besuchen Sie bitte: [www.startech.com](http://www.startech.com)

**Klasse A Digital-, oder Peripheriegeräte:** Hinweis: Durch Prüfung dieses Gerätes nach FCC, Teil 15, wurde die Einhaltung der Grenzwerte für digitale „Class A“-Geräte bestätigt. Diese Grenzwerte sollen einen angemessenen Schutz gegen schädliche Störungen bei Benutzung in einer Gewerbeumgebung gewährleisten. Dieses Gerät erzeugt, verwendet und strahlt Hochfrequenz-energie ab und kann, wenn es nicht entsprechend der Anleitung installiert oder verwendet wird, Störungen des Funkverkehrs verursachen. Der Betrieb dieses Gerätes in einem Wohngebiet kann wahrscheinlich schädliche Störungen verursachen, was bedeutet, dass der Betreiber in diesem Fall dazu verpflichtet ist, die Störungen auf eigene Kosten zu beheben.

- neu ausrichten oder Umstellen der Empfangsantenne
- den Abstand zwischen Gerät und Empfänger vergrößern
- das Gerät mit einer Netzsteckdose verbinden, welche an einen anderen Stromkreis angeschlossen ist als der Empfänger
- den Händler oder einen erfahrenen Radio- und Fernsehtechniker zu Rate ziehen

### **Benutzung von Schutzmarken, eingetragenen Warenzeichen und anderen geschützten Namen und Symbolen**

Diese Bedienungsanleitung kann auf Schutzmarken, eingetragene Warenzeichen und andere geschützte Namen und/oder Symbole von Drittunternehmen verweisen, die in keiner Weise mit StarTech.com in Zusammenhang stehen. Wo diese auftreten, dienen sie lediglich der Veranschaulichung und stellen keine Befürwortung eines Produktes oder einer Dienstleistung durch StarTech.com oder eine Billigung der/des Produkte(s) dar, für welche diese Bedienungsanleitung erstellt ist oder für Drittunternehmen in Frage kommt. Unabhängig von einer etwaigen direkten Bestätigung an anderen Stellen in diesem Dokument, StarTech.com bestätigt hiermit, daß alle Marken, eingetragene Warenzeichen, Dienstleistungsmarken und andere geschützte Namen und/oder Symbole in dieser Bedienungsanleitung und in ähnlichen Dokumenten Eigentum ihrer jeweiligen Inhaber sind.

# Inhaltsverzeichnis

<b>Einführung .....</b>	<b>1</b>
Verpackungsinhalt.....	1
Systemanforderungen .....	1
ICUSB2321F Frontansicht.....	2
ICUSB2322F Frontansicht.....	2
<b>Installation .....</b>	<b>3</b>
Hardware-Installation .....	3
Überprüfung der Installation .....	4
<b>Pinbelegung.....</b>	<b>4</b>
<b>Technische Daten .....</b>	<b>5</b>
<b>Technische Unterstützung.....</b>	<b>6</b>
<b>Garantie-Information .....</b>	<b>6</b>

# Einführung

Das ICUSB2322F/ICUSB2321F 2-Port USB zu RS232 Seriell-Adapterkabel mit FTDI-Chipsatz und COM-Retention konvertiert einen verfügbaren USB 1.1- oder 2.0-Port in 2 serielle RS232 DB9-Ports, um einen Monitor anzuschließen und Ihre seriellen Geräte zu bedienen.

Dieser kompakte Adapter bietet COM-Retention, sodass die gleichen COM-Portwerte dem Port automatisch zugewiesen werden, wenn das Kabel vom Host-Computer getrennt und dann wieder angeschlossen wird, oder das System neu gebootet wird. Im Gegensatz zu den meisten seriellen USB-Adaptoren verwendet dieser einen FTDI-Chipsatz, der zusätzliche Anpassungen, erweiterte Funktionen und Kompatibilität bietet, die nicht unbedingt von anderen Lösungen angeboten werden.

Dieser serielle USB-Adapter ist mit einer umfassenden Reihe von Betriebssystemen kompatibel, einschließlich Windows®, Windows CE, Mac OS und Linux, sodass dieses Produkt die ideale Lösung für die Integration in unterschiedliche Umgebungen ist.

Unterstützt durch eine StarTech.com 2-Jahres-Garantie und lebenslangem kostenlosem technischen Support.

## Verpackungsinhalt

- 1x Treiber-CD
- 1x Benutzerhandbuch
- 1x USB zu RS-232 Seriell-Adapter
- 1x Wandmontage-Set (nur ICUSB2322F)

## Systemanforderungen

- USB-fähiges Computersystem mit freiem USB-Port
- Windows® 7 (32/64Bit)/ 8 (32/64Bit)/ Vista(32/64)/ XP(32/64)/ 2000/ CE(4.2+)  
Windows® Server 2008 R2/ 2003(32/64) Mac OS 9.x, 10.x Linux

## ICUSB2321F Frontansicht



## ICUSB2322F Frontansicht



# Installation

## Hardware-Installation

### Windows 2000/XP/Server 2003

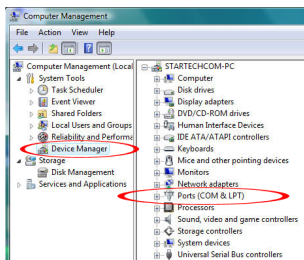
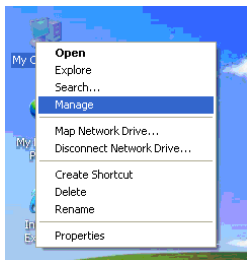
1. Schließen Sie den USB-Adapter an einen freien USB-Port des Computers an.
2. Wenn der Assistent ‚Neue Hardware gefunden‘ auf dem Bildschirm erscheint, legen Sie die Treiber-CD in das CD/DVD-Laufwerk ein. Wenn Sie aufgefordert werden mit Windows Update zu verbinden, wählen Sie bitte die Option „No, not this time“ und klicken auf Next.
3. Wählen Sie die Option „Install Drivers Automatically (Recommended)“ und klicken dann auf Next.
4. Windows sollte nun nach den Treibern suchen und diese automatisch installieren. Wenn dies abgeschlossen ist, klicken Sie auf die Schaltfläche Finish.
5. Wenn Windows keine Treiber finden kann, klicken Sie auf die Schaltfläche „Back“ oder starten Sie den Assistenten neu und wählen Sie die erweiterte Option, um „USB\_to\_IO\FTDI“ auf der CD zu suchen.

### Windows Vista/7/Server 2008 R2/8

1. Schließen Sie den USB-Adapter an einen freien USB-Port des Computers an.
2. Wenn der Assistent ‚Neue Hardware gefunden‘ auf dem Bildschirm erscheint, klicken Sie auf die Option „Locate and install drivers software (recommended)“. Wenn Sie dazu aufgefordert werden, online zu suchen, wählen Sie die Option „Don't search online“.
3. Wenn Sie dazu aufgefordert werden, legen Sie die mitgelieferte Treiber-CD in das CD/DVD-Laufwerk ein und Windows wird automatisch beginnen, die CD zu durchsuchen.
4. Wenn ein Windows-Sicherheits-Dialogfenster erscheint, klicken Sie auf die Option „Install this driver software anyway“, um fortzufahren.
5. Wenn der Treiber installiert ist, klicken Sie auf die Schaltfläche Close.
6. Wenn Windows keine Treiber finden kann, klicken Sie auf die Schaltfläche „Back“ oder starten Sie den Assistenten neu und wählen Sie die Option „Browse the computer“, um „USB\_to\_IO\FTDI“ auf der CD zu suchen.

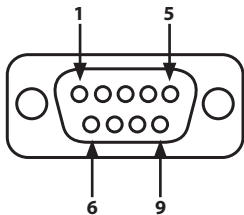
# Überprüfung der Installation

Vom Haupt-Desktop klicken Sie mit der rechten Maustaste auf "Arbeitsplatz" ("Computer" bei Vista/7) und wählen Verwalten. Im neuen Fenster der Computerverwaltung wählen Sie auf der linken Seite den Gerätemanager aus.



Doppelklicken Sie auf die Option "Ports (COM & LPT)". Ein zusätzlicher COM-Port sollte angezeigt werden. Der Port wird von Windows automatisch fortlaufend nummeriert. Der Port ist nun bereit, um neue Geräte anzuschließen.

## Pinbelegung



9 Pins	Signal
1	DCD
2	RXD
3	TXD
4	DTR
5	GND
6	DSR
7	RTS
8	CTS
9	RI

# Spezifikationen

	ICUSB2321F	ICUSB2322F
<b>Anzahl der Ports</b>	1	2
<b>Host-Interface</b>	USB 2.0	
<b>Chipsatz-ID</b>	FTDI FT232R	FTDI FT2232D
<b>Anschlüsse</b>	1 x USB Typ A Stecker 1 x 9-Pin DB9 Stecker	1 x USB Typ A Stecker 2 x 9-Pin DB9 Stecker
<b>LEDs</b>	N/A	
<b>Unterstützte Protokolle</b>	RS232	
<b>Daten-Bits</b>	7, 8	
<b>Stop-Bits</b>	1, 2	
<b>Parität</b>	Keine, Ungerade, Gerade, Mark, Space	
<b>Maximale Daten-Transfer- Rate</b>	115.2 Kbp/s	921.6 Kbp/s
<b>Betriebstemperatur</b>	0°C ~ 55°C (32°F ~ 131°F)	
<b>Lagerungstemperatur</b>	-20°C ~ 85°C (32°F ~ 185°F)	
<b>Luftfeuchtigkeit</b>	5 ~ 95% RH	
<b>Kabellänge</b>	1.83m / 6ft	2.14m / 7ft
<b>Abmessungen</b>	45.0mm x 41.5mm x 22.0mm	N/A
<b>Gewicht</b>	200g	300g
<b>Kompatible Betriebssysteme</b>	Windows 2000/XP/Server 2003/Vista/Server 2008 R2/7 (32/64-Bit)/ 8 (32/64Bit), Windows CE 4.2+, Mac OS 9.x/10/x, Linux	



# Technische Unterstützung

StarTech.com's lebenslange technische Unterstützung ist ein wesentlicher Bestandteil unseres Engagements um branchenführende Lösungen zu bieten. Wann immer Sie Hilfe mit Ihrem Produkt brauchen, besuchen Sie **[www.startech.com/support](http://www.startech.com/support)** und greifen auf unsere umfassende Auswahl von Online-Tools, Dokumentationen und Downloads zu.

Für die aktuellsten Treiber/Software besuchen Sie bitte **[www.startech.com/downloads](http://www.startech.com/downloads)**

## Garantie-Information

Dieses Produkt unterliegt einer zweijährigen Garantie.

Darüberhinaus gewährt StarTech.com auf seine Produkte eine Garantie auf Material- und Verarbeitungsfehler für die angegebenen Zeiträume ab Kaufdatum. Während dieser Zeit können Produkte zur Reparatur oder Ersatz durch gleichwertige Produkte unserer Wahl ersetzt werden. Die Garantie deckt lediglich Ersatzteile und Arbeitskosten ab. StarTech.com übernimmt keine Garantie für Mängel oder Schäden, die durch unsachgemäße Behandlung, Veränderung oder normale Abnutzung entstehen.

### Haftungsbeschränkung

In keinem Fall haftet StarTech.com Ltd und StarTech.com USA LLP (bzw. deren Führungskräfte, Direktoren, Angestellte oder Beauftragte) für Schäden (direkte oder indirekte, spezielle, Straf-, Begleit-, Folge- oder andere Schäden), entgangene Gewinne, Geschäftsverlust oder finanzielle Schäden, die aus oder im Zusammenhang mit der Verwendung des Produkts entstehen oder den aktuell bezahlten Preis für das Produkt überschreiten. In einigen Ländern ist der Ausschluß oder die Beschränkung von Begleit- oder Folgeschäden nicht erlaubt. Finden solche Gesetze Anwendung, treffen die in dieser Erklärung enthaltenen Einschränkungen oder Ausschlüsse nicht auf Sie zu.

Hard-to-find made easy bei StarTech.com ist kein Slogan, es ist ein Versprechen.

StarTech.com ist Ihre „alles aus einer Hand“ – Quelle für jede Anschlußmöglichkeit die Sie benötigen.

Von der neuesten Technologie bis zu älteren Produkten – all die Teile, die Alt und Neu zusammenfügt – wir können Ihnen helfen, die Teile zu finden um Ihre Lösung zu verbinden.

Wir machen es einfach, die Teile zu finden und liefern schnell, wo immer sie gebraucht werden. Sprechen Sie einfach mit einem unserer technischen Berater oder besuchen Sie unsere Website und sie werden in kürzester Zeit zu dem Produkt geführt, welches Sie brauchen.

Besuchen Sie **[www.startech.com](http://www.startech.com)** für sämtliche Informationen über alle StarTech.com Produkte, ebenso um auf spezielle Ressourcen und zeitsparende Tools zuzugreifen.

*StarTech.com ist ein nach ISO 9001 zertifizierter Hersteller von Anschluß- und Technologieteilen. StarTech.com wurde 1985 gegründet und hat Niederlassungen in den Vereinigten Staaten, Kanada, dem Vereinigten Königreich und Taiwan und bietet weltweiten Service.*