

# PCIVGAV7

## Carte Graphique VGA PCI

StarTech.com

Hard-to-find made easy



### Introduction

Nous vous remercions d'avoir acheté une une Carte Graphique VGA PCI StarTech.com PCIVGAV7. Cette carte graphique pratique est entièrement conforme à la norme PCI 2.2 et fournit une grande qualité d'affichage 2D à des résolutions allant jusqu'à 1600 x 1200 pixels.

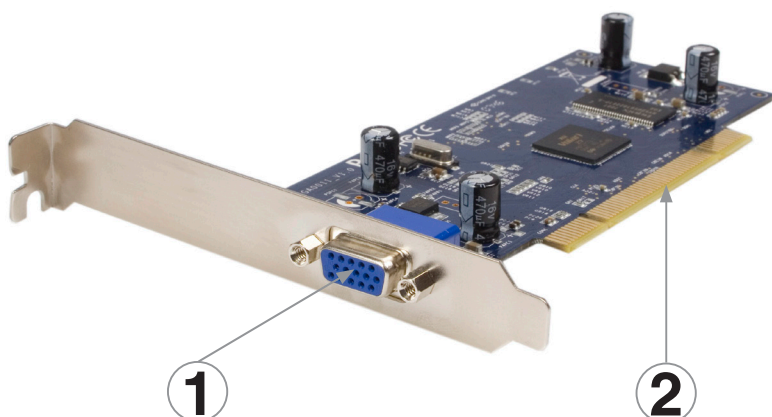
### Caractéristiques

- Conforme à la norme PCI 2.2 (33/66 MHz)
- Résolution Maximale 2D en 32-bit (1280x1024 @60Hz) et en 16-bit (1600x1200 @ 75Hz)
- Jusqu'à 16,7 millions de couleurs de profondeur maximale en sortie

### Contenu de l'Emballage

- 1 X CD de Pilotes
- 1 X Manuel d'Instruction
- 1 X Carte Graphique

### Guide Matériel



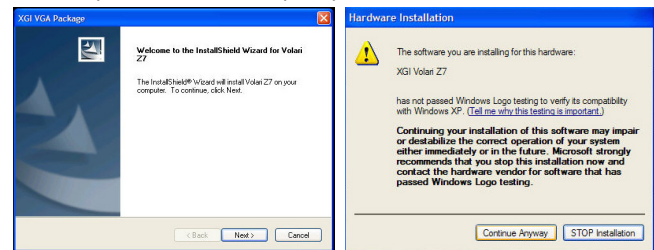
1. Connecteur D-Sub RGB (VGA)
2. Interface PCI

### Installation Matérielle

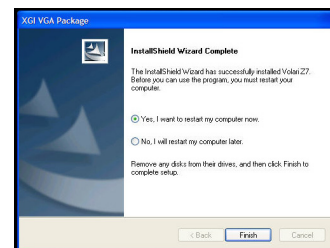
1. Assurez vous que votre ordinateur est débranché et que vous êtes déchargé de toute électricité statique.
2. Retirez le capot de l'ordinateur. (Pour obtenir des instructions plus détaillées sur la façon d'effectuer cette étape, veuillez s'il vous plaît vous référer à la documentation fournie avec votre ordinateur au moment de l'achat) et coucher doucement votre ordinateur latéralement de façon à ce que les logements PCI Express sur la carte mère font face au plafond.
3. Recherchez un logement PCI vide (de couleur blanche en général) et retirer le support en métal qui recouvre le port correspondant vide. Vous aurez peut-être besoin d'un tournevis Phillips pour effectuer cette étape. Gardez la vis ! Vous en aurez besoin pour sécuriser la carte plus tard.
4. Placez la carte au-dessus du logement PCI, veillez à ce que la carte est correctement alignée avec le logement. Insérez fermement la carte dans le logement, en distribuant la force uniformément sur toute la longueur du bord de la carte.
5. Sécurisez la carte en utilisant la vis retirée à l'étape 3.
6. Remplacez et sécurisez le capot de l'ordinateur.

### Driver Installation

1. Ouvrez le fichier **Setup.exe** fsitué dans le chemin suivant: X: \Windows 2000\_ XP \ setup.exe, où X: désigne le lecteur de CD / DVD-ROM.
2. Quand l'écran de bienvenue InstallShield s'affiche, cliquez sur **Suivant**. Si vous recevez une notification indiquant que le logiciel n'a pas passé le test du logo Windows, cliquez sur **Continuer** pour poursuivre l'installation.



3. Une fois tous les fichiers installés, sélectionnez **Oui, je veux redémarrer mon ordinateur maintenant**, puis cliquez sur **Terminer** pour redémarrer votre ordinateur et terminer le processus d'installation. Si vous souhaitez vérifier l'installation, ouvrez le Gestionnaire de Périphériques et vérifier que les pilotes ont été reconnus.



4. Une fois le redémarrage exécuté avec succès, votre nouveau port VGA est prêt à l'emploi.

### Spécifications

Spécification	PCIVGAV7
Interface	PCI 2.2 33/66MHz
Chipset	XGI Volari™ Z7
Memoire	16MByte DDR RAM
Type de Port	Connecteur D-Sub RGB (VGA)
Consommation d'Énergie	1.4W
Système d'Exploitation	Windows XP/2000/Vista™; Linux
Environnement	Température de Fonctionnement: -10 C ~ 85 C Température de Stockage: -20 C ~ 90 C Humidité en Fonctionnement: 5 ~ 95% RH

## Déclaration de conformité FCC

Cet équipement a été testé et déclaré conforme en tant que dispositif numérique de classe B, conformément à la section 15 des règles FCC. Ces limites sont conçues pour fournir une protection raisonnable contre les interférences nuisibles dans une installation résidentielle. Cet équipement génère, utilise et peut émettre des fréquences radio et, s'il n'est pas installé et utilisé conformément aux instructions, il peut causer des interférences nuisibles aux communications radio. Cependant, il n'existe aucune garantie que des interférences ne se produiront pas dans une installation de type particulier. Si cet équipement provoque des interférences nuisibles à la réception de la radio ou de la télévision, pouvant être vérifié en mettant l'équipement hors tension, l'utilisateur est encouragé à essayer de corriger l'interférence par une ou plusieurs des mesures suivantes:

- Réorienter ou déplacer l'antenne de réception.
- Augmenter la distance entre l'équipement et le récepteur.
- Branchez l'appareil dans une prise d'un circuit électrique différent de celui auquel le récepteur est connecté.
- Consulter votre revendeur ou un technicien radio / TV pour de l'aide.

## Utilisation des marques, marques déposées, et d'autres dénominations et symboles protégés

Ce manuel peut faire référence à des marques, marques déposées, et d'autres dénominations et symboles protégés de sociétés tierces non liés en aucune façon à StarTech.com. Ces références sont à titre indicatif seulement et ne constituent pas une approbation d'un produit ou service par StarTech.com, ou un endossement du/des produit(s) auquel ce manuel s'applique par la société tierce en question. Indépendamment de toute reconnaissance directe dans le corps de manuel, StarTech.com reconnaît que toutes les marques, marques déposées, marques de service, et autres symboles et/ou dénominations protégées contenus dans ce manuel et les documents connexes sont la propriété de leurs détenteurs respectifs.

## Support Technique

La durée de vie des supports techniques StarTech.com est une partie intégrante de notre engagement pour fournir des solutions de pointe. Si vous avez besoin d'aide avec votre produit, visitez [www.startech.com/support](http://www.startech.com/support) et accédez à notre gamme complète d'outils en ligne, de documentation et de téléchargements.

## Informations sur la garantie

Ce produit est couvert par une garantie à vie.

En outre, StarTech.com garantit ses produits contre les défauts de matériaux et de fabrication pour les périodes indiquées, suivant la date initiale d'achat. Pendant cette période, les produits peuvent être retournés pour réparation ou remplacement par des produits équivalents, à notre jugement. La garantie couvre les pièces et la main d'œuvre seulement. StarTech.com ne garantit pas ses produits contre tout défaut ou dommage résultant d'une mauvaise utilisation, abus, modification ou l'usure normale.

## Limitation de responsabilité

En aucun cas la responsabilité de StarTech.com Ltd et StarTech.com USA LLP (ou leurs dirigeants, administrateurs, employés ou mandataires) ne pourra être engagée pour des dommages (directs ou indirects, spéciaux, punitifs, consécutifs ou non), perte de profits, perte d'exploitation, ou toute perte pécuniaire, résultant de ou lié à l'utilisation du produit dépassant le prix réel payé pour le produit. Certains états ne permettent pas l'exclusion ou la limitation des dommages fortuits ou consécutifs. Si ces lois s'appliquent, les limitations ou exclusions contenues dans cette déclaration ne peuvent pas s'appliquer à vous.