

## Carte Contrôleur PCI Express avec 2 Ports Série RS232 avec Sortie d’Alimentation et Protection DES

PEX2S553S



\*Le produit actuel peut varier de la photos

DE: Bedienungsanleitung - [de.startech.com](http://de.startech.com)

FR: Guide de l'utilisateur - [fr.startech.com](http://fr.startech.com)

ES: Guía del usuario - [es.startech.com](http://es.startech.com)

IT: Guida per l'uso - [it.startech.com](http://it.startech.com)

NL: Gebruiksaanwijzing - [nl.startech.com](http://nl.startech.com)

PT: Guia do usuário - [pt.startech.com](http://pt.startech.com)

Pour les informations les plus récentes, veuillez visiter [www.startech.com](http://www.startech.com)

## Déclaration de conformité FCC

Cet équipement a été testé et déclaré conforme en tant que dispositif numérique de classe B, conformément à la section 15 des règles FCC. Ces limites sont conçues pour fournir une protection raisonnable contre les interférences nuisibles dans une installation résidentielle. Cet équipement génère, utilise et peut émettre des fréquences radio et, s'il n'est pas installé et utilisé conformément aux instructions, il peut causer des interférences nuisibles aux communications radio. Cependant, il n'existe aucune garantie que des interférences ne se produiront pas dans une installation de type particulier. Si cet équipement provoque des interférences nuisibles à la réception de la radio ou de la télévision, pouvant être vérifié en mettant l'équipement hors tension, l'utilisateur est encouragé à essayer de corriger l'interférence par une ou plusieurs des mesures suivantes:

- Réorienter ou déplacer l'antenne de réception.
- Augmenter la distance entre l'équipement et le récepteur.
- Branchez l'appareil dans une prise d'un circuit électrique différent de celui auquel le récepteur est connecté.
- Consulter votre revendeur ou un technicien radio / TV pour de l'aide.

## Utilisation des marques, marques déposées, et d'autres dénominations et symboles protégés

Ce manuel peut faire référence à des marques, marques déposées, et d'autres dénominations et symboles protégés de sociétés tierces non liés en aucune façon à StarTech.com. Ces références sont à titre indicatif seulement et ne constituent pas une approbation d'un produit ou service par StarTech.com, ou un endossement du/des produit(s) auquel ce manuel s'applique par la société tierce en question. Indépendamment de toute reconnaissance directe dans le corps de manuel, StarTech.com reconnaît que toutes les marques, marques déposées, marques de service, et autres symboles et/ou dénominations protégées contenus dans ce manuel et les documents connexes sont la propriété de leurs détenteurs respectifs.

# Table des Matières

<b>Introduction</b> .....	<b>1</b>
Contenu de l'Emballage .....	1
Configuration Requisite.....	1
<b>Présentation du produit</b> .....	<b>1</b>
Configuration des cavaliers .....	2
Brochage RS232.....	2
<b>Installation</b> .....	<b>3</b>
Installation du Matériel .....	3
Installation du Logiciel .....	4
Vérification de l'installation .....	5
<b>Spécifications</b> .....	<b>6</b>
<b>Support Technique</b> .....	<b>7</b>
<b>Informations sur la Garantie</b> .....	<b>7</b>

# Introduction

La carte série PCI Express PEX2S553S à 2 ports, vous permet d'ajouter deux ports RS232 protégés DES (Décharge électrostatique) (15kV), avec une sortie d'alimentation de 5 ou 12 V via un emplacement PCI Express.

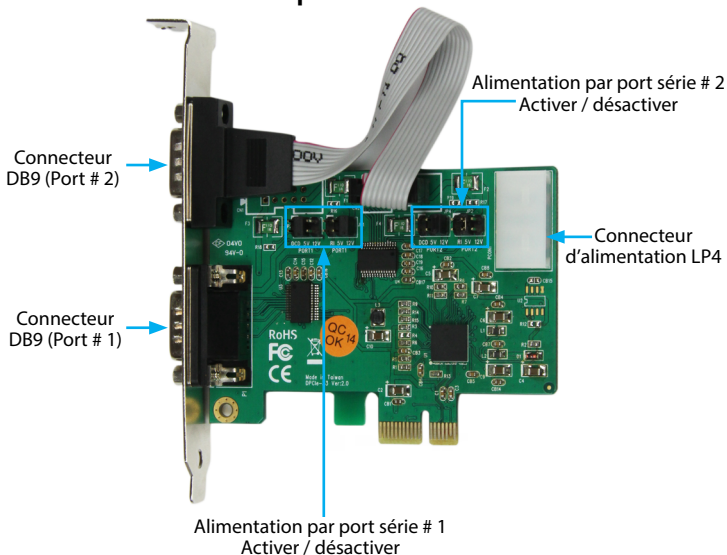
## Contenu de l'Emballage

- 1 Carte série
- 2 Supports Low Profile
- 1 CD de pilote
- 1 Mode d'emploi

## Configuration Requisite

- Emplacement PCI Express disponible
- Connecteur d'alimentation LP4 disponible (si la puissance supplémentaire est requis)

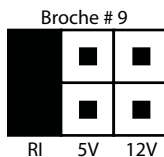
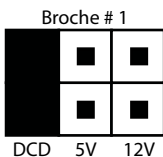
## Présentation du produit



# Configuration des cavaliers

## Alimentation par port série Activer / Désactiver :

Chaque port possède 2 jeux de cavaliers (marqués ci-dessus) qui peuvent être configurés pour fournir pouvoir sur la broche 1 et / ou la broche 9, ou aucun des deux.



**DCD (Détekte le Transport des données) :** Pas d'alimentation envoyé sur la broche #1

**5V :** CC 5V, à partir de LP4 (La connexion par alimentation LP4 est exigé)

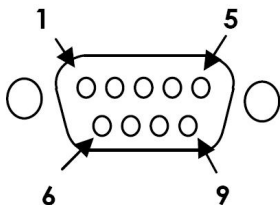
**12V :** CC 12V, à partir de LP4 (La connexion par alimentation LP4 est exigé)

**RI (Indicateur de sonnerie) :** Pas d'alimentation envoyé sur la broche # 9

**5V :** CC 5V, à partir de LP4 (La connexion par alimentation LP4 est exigé)

**12V :** CC 12V, à partir de LP4 (La connexion par alimentation LP4 est exigé)

## Brochage RS232



**Broche # 1** DCD

**Broche # 2** RXD

**Broche # 3** TXD

**Broche # 4** DTR

**Broche # 5** GND

**Broche # 6** DSR

**Broche # 7** RTS

**Broche # 8** CTS

**Broche # 9** RI

**REMARQUE :** la broche # 1 et / ou # 9 du connecteur DB9 seront puissance de sortie CC si le cavalier correspondant a été activé.

# Installation

**ATTENTION!** Les cartes PCI Express, comme tout matériel informatique, peuvent être gravement endommagés par l'électricité statique. Assurez-vous d'être correctement relié à la terre avant d'ouvrir le boîtier de votre ordinateur ou de toucher votre carte PCI Express. StarTech.com vous recommande de porter un bracelet antistatique lors de l'installation de toute composante informatique. Si un bracelet antistatique n'est pas disponible, déchargez-vous de toute accumulation d'électricité statique, en touchant une grande surface métallique reliée à la terre (comme le boîtier de l'ordinateur), pendant plusieurs secondes. Également, soyez prudent pour manipuler la carte PCI Express par ses bords et non par les connecteurs d'or.

## Installation du Matériel

1. Éteignez votre ordinateur et tous les périphériques y sont connectés (p. ex. imprimantes, disques durs externes, etc.). Débranchez le câble d'alimentation de l'arrière de la puissance d'alimentation (qui est à l'arrière de l'ordinateur) et débranchez tous les périphériques.
2. Retirez le couvercle du boîtier de l'ordinateur. Consultez la documentation de votre système d'ordinateur pour plus de détails.
3. Trouver un logement PCI Express ouvert et enlever la plaque métallique à l'arrière du boîtier de l'ordinateur.
4. Insérez doucement la carte dans l'emplacement PCI Express disponible et fixer le support à l'arrière du boîtier.

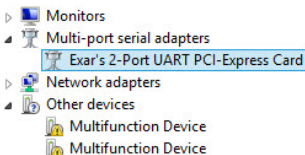
**Remarque :** Si vous installez la carte dans un système low profile, peut être nécessaire de remplacer le support préinstallé full profile par le support inclus d'installation low profile.

5. **(Facultatif)** Si la puissance supplémentaire est requis, à partir de votre système d'alimentation, branchez un connecteur d'alimentation LP4 disponible, à la carte.
6. Placer le couvercle sur le boîtier de l'ordinateur.
7. Insérez le câble d'alimentation dans la prise de l'alimentation et rebranchez tous les autres périphériques supprimés à l'étape 1.

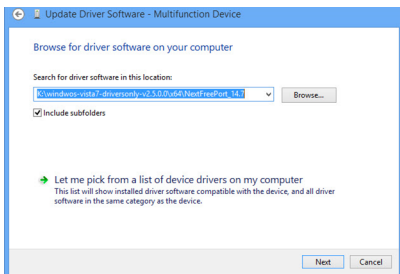
# Installation du Logiciel

## Windows

1. Si l'*Assistant Ajout de nouveau matériel détecté* s'affiche sur l'écran lors du démarrage de Windows, annuler / fermer la fenêtre et insérez le CD (inclus dans l'emballage) dans le lecteur de CD / DVD de l'ordinateur.
2. Ouvrez le *Gestionnaire de périphériques* en cliquant-droit sur **Poste de travail**, puis sélectionnez **Gérer**. Dans la nouvelle fenêtre *Gestion de l'ordinateur*, sélectionnez **Gestionnaire de périphériques** à partir du panneau de fenêtre gauche (Pour Windows 8, ouvrez le **Panneau de configuration** et sélectionnez **Gestionnaire de périphériques**)
3. Développez la section d'adaptateurs série multiports et clic-droit sur le nouvellement périphérique détecté "Exar's 2-Port UART PCI-Express Card"

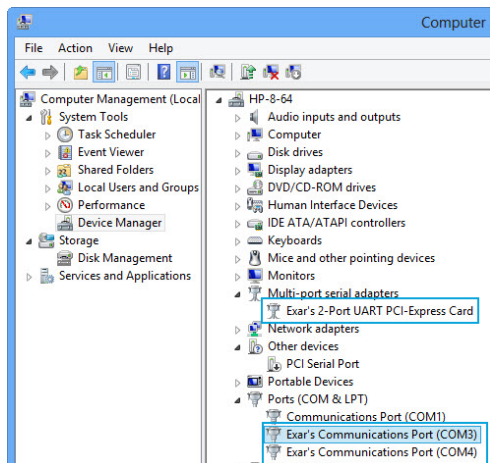


4. Sélectionnez **Mise à Jour le Pilote Logiciel**, qui démarrera l'*Assistant Mise à jour de logiciel pilote*.
5. Sur la fenêtre *Comment voulez-vous chercher le pilote?*, cliquez sur **chercher un pilote sur mon ordinateur**.
6. Cliquez sur le bouton **Parcourir** et naviguez jusqu'à votre lecteur CD / DVD.
7. Sélectionnez le dossier approprié pour le système que vous utilisez, système opératif 32 ou 64 - bit, puis cliquez sur **Suivant** pour installer les pilotes.



# Vérification de l'installation

1. Ouvrez le *Gestionnaire de périphériques* en cliquant-droit sur **Poste de travail**, puis sélectionnez **Gérer**. Dans la nouvelle fenêtre *Gestion de l'ordinateur*, sélectionnez **Gestionnaire de périphériques** à partir du panneau de fenêtre gauche (Pour Windows 8, ouvrez le **Panneau de configuration** et sélectionnez **Gestionnaire de périphériques**).
2. Développez les *adapteurs multifonctions* et les sections de *Ports (COM & LPT)*. Sur une installation réussie vous devriez voir, dans le Section multifonctions Adapteurs, 1 dispositifs Exar's 2-Port UART PCI-Express Card et 2 dispositifs Exar's Communications Port (COMx), installés avec aucun point d'exclamation ou d'interrogation.





# Spécifications

<b>Interface hôte</b>	PCI Express
<b>Facteur de forme</b>	Standard Profile (Low Profile bracket incl.)
<b>ID du chipset</b>	Exar - XR17V352
<b>Connecteurs externes</b>	2 DB-9 (à 9 broches; D-Sub)
<b>Protocoles pris en charge</b>	RS-232
<b>Débit en bauds max.</b>	921.6 Kb/s
<b>Bits de données</b>	5, 6, 7, 8
<b>Parité</b>	Pair, Impair, Marque, Espace, Aucun
<b>Bits d'arrêt</b>	1, 1.5, 2
<b>Contrôle de flux</b>	Aucun, marche / arrêt, RTS / CTS, DTR / DSR
<b>Température de fonctionnement</b>	- 30°C vers 75°C
<b>Température de stockage</b>	- 40°C vers 85°C
<b>Humidité</b>	5~95% HR (Sans condensation)
<b>Dimensions</b>	121 x 18 x 98 mm
<b>Poids du produit</b>	35 g
<b>Compatibilité système d'exploitation</b>	Windows® 8 (32 / 64bit), 7 (32 / 64), Vista(32 / 64), XP(32 / 64), 2000 Windows® Server 2008 R2, 2003(32 / 64) Linux Kernel 3.0, 2.6.32, 2.6.31, 2.6.27, 2.6.16

# Support Technique

La durée de vie des supports techniques StarTech.com est une partie intégrante de notre engagement pour fournir des solutions de pointe. Si vous avez besoin d'aide avec votre produit, visitez [www.startech.com/support](http://www.startech.com/support) et accédez à notre gamme complète d'outils en ligne, de documentation et de téléchargements.

Pour les derniers pilotes/logiciels, veuillez visiter [www.startech.com/downloads](http://www.startech.com/downloads)

## Informations sur la Garantie

Ce produit est couvert par une garantie à vie.

En outre, StarTech.com garantit ses produits contre les défauts de matériaux et de fabrication pour les périodes indiquées, suivant la date initiale d'achat. Pendant cette période, les produits peuvent être retournés pour réparation ou remplacement par des produits équivalents, à notre jugement. La garantie couvre les pièces et la main d'œuvre seulement. StarTech.com ne garantit pas ses produits contre tout défaut ou dommage résultant d'une mauvaise utilisation, abus, modification ou l'usure normale.

### Limitation de Responsabilité

En aucun cas la responsabilité de StarTech.com Ltd et StarTech.com USA LLP (ou leurs dirigeants, administrateurs, employés ou mandataires) ne pourra être engagée pour des dommages (directs ou indirects, spéciaux, punitifs, consécutifs ou non), perte de profits, perte d'exploitation, ou toute perte pécuniaire, résultant de ou lié à l'utilisation du produit dépassant le prix réel payé pour le produit. Certains états ne permettent pas l'exclusion ou la limitation des dommages fortuits ou consécutifs. Si ces lois s'appliquent, les limitations ou exclusions contenues dans cette déclaration ne peuvent pas s'appliquer à vous.

Hard-to-find made easy. à StarTech.com, ce n'est pas un slogan. C'est une promesse.

StarTech.com est votre source unique pour chaque partie de connectivité dont vous avez besoin. De la dernière technologie pour les produits existants - et toutes les pièces qui relient l'ancien au nouveau - nous pouvons vous aider à trouver les pièces qui relient vos solutions.

Nous rendons facile le fait de localiser les pièces, et nous les livrons rapidement partout où elles doivent aller. Il suffit de parler à l'un de nos conseillers techniques ou de visiter notre site Web. Vous serez connecté en un rien de temps aux produits dont vous avez besoin.

Visitez [www.startech.com](http://www.startech.com) pour des informations complètes sur tous les produits StarTech.com et d'accéder à des ressources exclusives et gain de temps des outils.

*StarTech.com est un fabricant de pièces de connectivité et de technologie certifié ISO 9001. StarTech.com a été fondé en 1985 et exerce ses activités aux Etats-Unis, au Canada, au Royaume-Uni et à Taiwan, desservant un marché mondial.*