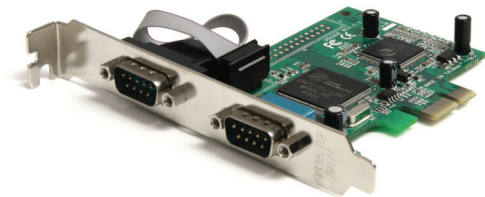


Tarjeta PCI Express de 2 Puertos Serie RS232 con UART 16950

PEX2S950



*El producto real podría variar de la fotografías

DE: Bedienungsanleitung - de.startech.com

FR: Guide de l'utilisateur - fr.startech.com

ES: Guía del usuario - es.startech.com

IT: Guida per l'uso - it.startech.com

NL: Gebruiksaanwijzing - nl.startech.com

PT: Guia do usuário - pt.startech.com

Para la información más reciente, por favor visite www.startech.com

Declaración de Cumplimiento de la Comisión Federal de Comunicaciones (FCC)

Este equipo ha sido probado y se ha determinado que cumple con los límites exigidos para un dispositivo digital Clase B, conforme a la parte 15 de la Normativa FCC. Estos límites están diseñados para aportar una protección razonable contra interferencias nocivas durante el funcionamiento del equipo en un entorno residencial. Este equipo genera, usa, y puede emitir energía de radiofrecuencia, y si no se lo instala y utiliza de acuerdo a las instrucciones, puede ocasionar interferencias perjudiciales para las comunicaciones de radio. Sin embargo, no hay garantía de que no se produzca interferencia en alguna instalación en particular. En caso de que el equipo produzca interferencias perjudiciales durante la recepción de radio o televisión, lo cual puede determinarse encendiendo y apagando el equipo, se insta al usuario que intente corregir la interferencia siguiendo una o más de las siguientes medidas:

- Modifique la orientación o la ubicación de la antena receptora.
- Aumente la distancia de separación entre el equipo y el receptor.
- Conecte el equipo en el tomacorriente de un circuito diferente al que está conectado el receptor
- Consulte con el distribuidor o solicite asistencia a un técnico especializado en radio/TV.

Uso de Marcas Comerciales, Marcas Registradas y de Otros Nombres y Símbolos Protegidos

El presente manual puede hacer referencia a marcas comerciales, marcas registradas, y otros nombres y/o símbolos protegidos pertenecientes a terceros que no están relacionadas en modo alguno a StarTech.com. Las mismas se utilizan exclusivamente con fines ilustrativos y no implica que StarTech.com respalde ningún producto/servicio, ni que el tercero en cuestión respalde el o los productos que se describen en este manual. Independientemente de cualquier referencia directa que aparezca en alguna parte de este documento, StarTech.com certifica que todas las marcas comerciales, marcas comerciales registradas, marcas de servicios, y otros nombres y/o símbolos contenidos en este manual y documentos relacionados son propiedad de sus respectivos propietarios.

Tabla de Contenido

Introduction	1
Packaging Contents.....	1
System Requirements	1
Installation	2
Hardware Installation.....	2
Driver Installation	2
Specifications	4
Technical Support	5
Warranty Information	5

Introducción

Gracias por comprar una Tarjeta PCI Express de 2 Puertos Serie con 16C950 de StarTech.com. Esta tarjeta le permite aprovechar la velocidad, potencia y confiabilidad que ofrece la interfaz PCI Express, con el fin de conectar sus periféricos serie.

Características

- Transmisor y receptor FIFO de 128 bytes
- Control de flujo de software automatizado en banda utilizando Xon/Xoff programable en ambas direcciones
- Control de flujo de hardware automatizado en banda utilizando RTS / CTS y/o DSR / DTR
- Velocidad de transferencia de datos máxima de 460 Kbps
- Compatible con la norma de administración energía PCI y PCI 2.2
- UART 16C950 de doble canal
- UART totalmente compatible con dispositivos del tipo 16C550

Requisitos del Sistema

- Un ordenador con un puerto PCI Express disponible
- Un equipo que ejecuta Windows NT4, 95 / 98 / ME / 2000 / XP y Linux
- Una unidad de CD-ROM, DVD-ROM, u otro tipo de unidad óptica compatible (para la instalación del software)
- Cables serie necesarios para conectar dispositivos periféricos

Contenido de la Caja

El paquete debe contener:

- Tarjeta Serie PCI Express
- 2x Brackets de Perfil Bajo
- CD de Software Controlador
- Manual de Instrucciones

Instalación

¡ADVERTENCIA! Las Tarjetas PCI Express, como todos los equipos de informática, pueden ser severamente dañadas por la electricidad estática. Asegúrese de que usted está correctamente conectado a tierra antes de abrir la caja del ordenador o de tocar su tarjeta. StarTech.com recomienda usar una correa antiestática al instalar cualquier componente de ordenador. Si no está disponible una correa antiestática, descárguese de la electricidad estática acumulada tocando una superficie metálica conectada a tierra (como la caja del equipo) durante varios segundos. También tenga cuidado al manejar la tarjeta, haciéndolo por sus bordes y no por los conectores dorados.

Instalación de Hardware

1. Retire la cubierta del ordenador. Para instrucciones más detalladas acerca de cómo realizar este paso, consulte la documentación que se incluye con el equipo en el momento de la compra.
2. Ubique una ranura vacía PCI Express, y remueva el bracket metálico que cubre el espacio de la ranura libre.
3. Coloque la tarjeta sobre la ranura PCI Express abierta, asegurando que la tarjeta está correctamente alineada con la misma. Inserte la tarjeta firmemente en la ranura, distribuyendo la fuerza uniformemente a lo largo de la placa. Una vez insertada, fije la tarjeta en el soporte correspondiente (anteriormente cubierto por soporte de metal), utilizando un tornillo del tamaño correcto.
4. Vuelva a colocar la cubierta del ordenador y vuelva a conectar toda la energía al equipo.

Instalación del software

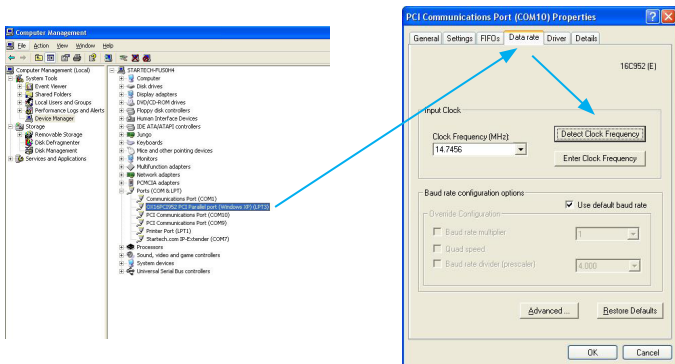
Tenga en cuenta que las instrucciones siguientes detallan la instalación del software necesario para el funcionamiento bajo sistemas operativos Windows. Aunque los términos utilizados varían entre las versiones de este sistema operativo, los pasos serán similares sino idénticos.

1. Al reiniciar el equipo por primera vez tras la instalación de la tarjeta, Windows detectará la tarjeta PCI Express y el solicitará la instalación del controlador con el Asistente para Hardware nuevo encontrado. Por favor seleccione Buscar el mejor controlador para mis dispositivos (recomendar) y haga clic en siguiente.
2. Inserte el CD de Controladores en la unidad de CDRom/DVDROM y seleccione instalar desde una lista o ubicación específica (avanzado), escriba d:\ en el cuadro de texto correspondiente y haga clic en siguiente.
3. En las pantallas siguientes, seleccione siguiente y finalizar respectivamente.
4. Remueva el CD del Controlador y cuando se le pida que reinicie el equipo, hágalo para que la instalación surta efecto.

Maximizar la velocidad de transferencia

Una vez la instalación está completa, usted será capaz de configurar los puertos de la tarjeta, como lo haría cualquier otro puerto serial. Para ello, haga clic en Inicio y, a continuación, haga clic en administrar para abrir la ventana Administración de equipos.

1. En el panel izquierdo, haga clic en Administrador de dispositivos. Aquí, usted debe ver dos anuncios de puerto de comunicaciones PCI como se ilustra a continuación.
2. Haga clic derecho en la primera lista y seleccione Propiedades, para iniciar la ventana de propiedades de puerto de comunicaciones PCI.
3. Haga clic en la ficha de datos de velocidad y haga clic en detectar la frecuencia de reloj para detectar automáticamente el puerto de transferencia de capacidad de datos y, a continuación, seleccione OK.
4. Repita los pasos 1-3 para configurar el puerto adicional.



Especificaciones

Certificaciones	FCC, CEE, ROHS
Tipo de Bus	PCI EXPRESS
Conectores	2 - DB9 MACHO
Chipset	OX16PCI1952
Sistema Operativo Compatible	Windows 95/ 98SE/ ME/ 2000/ XP(32/64bit)/ Vista(32/64bit)/ 7(32/64bit)/ Server 2008 R2, y Linux
Velocidad de Transferencia Máxima	460Kbps (Referirse a Maximizar la Velocidad de Transferencia)

Soporte Técnico

El soporte técnico de por vida constituye una parte integral del compromiso de StarTech.com de aportar soluciones líderes en la industria. Si llegara a necesitar ayuda técnica para su producto, entre en www.startech.com/support y podrá acceder a nuestra amplia gama de herramientas, documentación, y descargas en línea.

Visite es.startech.com/descargas para obtener las últimas versiones de software y controladores.

Información Acerca de la Garantía

Este producto está respaldado por una garantía de Por Vida.

Además, StarTech.com garantiza que sus productos no tienen ningún defecto de materiales ni de fabricación por el periodo indicado a partir de la fecha de compra. Durante este periodo, los productos pueden ser devueltos para su reparación o reemplazo por otro igual según nuestro criterio. La garantía cubre el costo de repuestos y mano de obra solamente. StarTech.com no asume ninguna responsabilidad por los defectos o daños ocasionados por uso inadecuado, abuso, modificaciones, o desgaste normal de sus productos.

Limitación de Responsabilidad

Bajo ninguna circunstancia StarTech.com Ltd. y StarTech.com USA LLP (o sus funcionarios, directivos, empleados o agentes) serán responsables de ningún daño (ya sea directo o indirecto, especial, punitivo, incidental, consecuente, o de alguna otra forma), lucro cesante, pérdida de oportunidades comerciales, o cualquier pérdida pecuniaria, o de otro tipo que resulte del uso del producto y que exceda el precio real pagado por el mismo. Algunos estados no permiten la exclusión o limitación de daños incidentales o consecuentes. En cuyo caso, las limitaciones o exclusiones indicadas previamente no son aplicables.

Que lo difícil de encontrar sea fácil. Para StarTech.com, esto no es sólo un eslogan. Es una promesa.

StarTech.com es la mejor fuente para obtener cualquier tipo de pieza de conectividad. En StarTech.com encontrará desde productos discontinuados a productos con la última tecnología, así como todo lo necesario para trazar el puente entre lo viejo y lo nuevo. Sin importar cuál sea la pieza que necesite, lo ayudaremos a encontrar la solución para su problema de conectividad.

En StarTech.com, la búsqueda de piezas es fácil y la entrega rápida allí donde se las necesite. Sólo comuníquese con uno de nuestros asesores técnicos o visite nuestro sitio web. En un abrir y cerrar de ojos será conectado a los productos que necesita.

Visite es.startech.com para obtener información detallada acerca de todos los productos de StarTech.com, y acceder a herramientas interactivas exclusivas que le ayudarán a ahorrar tiempo.

StarTech.com es un fabricante de piezas de conectividad y tecnología con Registro ISO 9001, ofreciendo sus servicios a mercados de todo el mundo desde 1985 a través de oficinas en los Estados Unidos, Canadá, el Reino Unido y Taiwán.