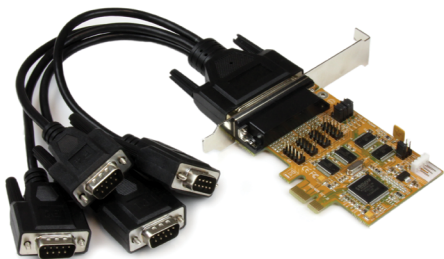


Carte Contrôleur PCI Express avec 4 Ports Série RS232 - Sortie d'Alimentation et Protection EDS 15kV

PEX4S553S



*Le produit actuel peut varier de la photos

DE: Bedienungsanleitung - de.startech.com

FR: Guide de l'utilisateur - fr.startech.com

ES: Guía del usuario - es.startech.com

IT: Guida per l'uso - it.startech.com

NL: Gebruiksaanwijzing - nl.startech.com

PT: Guia do usuário - pt.startech.com

Pour les informations les plus récentes, veuillez visiter www.startech.com

Déclaration de conformité FCC

Cet équipement a été testé et déclaré conforme en tant que dispositif numérique de classe B, conformément à la section 15 des règles FCC. Ces limites sont conçues pour fournir une protection raisonnable contre les interférences nuisibles dans une installation résidentielle. Cet équipement génère, utilise et peut émettre des fréquences radio et, s'il n'est pas installé et utilisé conformément aux instructions, il peut causer des interférences nuisibles aux communications radio. Cependant, il n'existe aucune garantie que des interférences ne se produiront pas dans une installation de type particulier. Si cet équipement provoque des interférences nuisibles à la réception de la radio ou de la télévision, pouvant être vérifié en mettant l'équipement hors tension, l'utilisateur est encouragé à essayer de corriger l'interférence par une ou plusieurs des mesures suivantes:

- Réorienter ou déplacer l'antenne de réception.
- Augmenter la distance entre l'équipement et le récepteur.
- Branchez l'appareil dans une prise d'un circuit électrique différent de celui auquel le récepteur est connecté.
- Consulter votre revendeur ou un technicien radio / TV pour de l'aide.

Utilisation des marques, marques déposées, et d'autres dénominations et symboles protégés

Ce manuel peut faire référence à des marques, marques déposées, et d'autres dénominations et symboles protégés de sociétés tierces non liés en aucune façon à StarTech.com. Ces références sont à titre indicatif seulement et ne constituent pas une approbation d'un produit ou service par StarTech.com, ou un endossement du/des produit(s) auquel ce manuel s'applique par la société tierce en question. Indépendamment de toute reconnaissance directe dans le corps de manuel, StarTech.com reconnaît que toutes les marques, marques déposées, marques de service, et autres symboles et/ou dénominations protégées contenus dans ce manuel et les documents connexes sont la propriété de leurs détenteurs respectifs.

Table des Matières

Introduction	1
Contenu de l'Emballage	1
Configuration Requise.....	1
Présentation du produit	2
Configuration des cavaliers	2
Brochage en-tête IDC	4
Installation	4
Installation du Matériel	4
Installation du Logiciel	5
Vérification de l'installation	6
Spécifications	7
Support Technique	8
Informations sur la Garantie	8

Introduction

La carte série PEX4S553S à 4-Port PCI Express vous permet d'ajouter quatre ports RS232 ESD-protégées (15kV) , avec une sortie de courant adaptable de 5V ou 12V à travers d'une ouverture PCI Express.

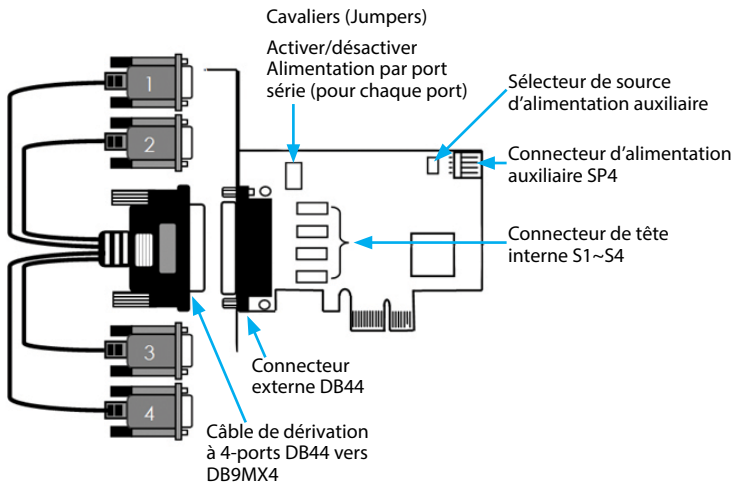
Contenu de l'Emballage

- 1 Carte série
- 1 Câble de dérivation
- 1 - Support Low Profile
- 1 CD de pilote
- 1 Mode d'Emploi

Configuration Requise

- Ouverture PCI Express disponible
- Connecteur d'alimentation SP4 disponible (s'il faut de la puissance supplémentaire qui ne peut pas être fournie par l'ouverture PCI Express)
- Windows® 8 (32 / 64bit), 7 (32 / 64), Vista(32 / 64), XP(32 / 64), 2000, Windows® Server
- 2008 R2, 2003(32 / 64), Linux

Présentation du produit



Configuration des cavaliers

Alimentation par port série (pour chaque port) Activer / désactiver

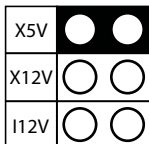
	PWR	DIS
S1	● ●	○
S2	● ●	○
S3	● ●	○
S4	● ●	○

Chaque port peut être configuré individuellement pour fournir alimentation sur 9 broches, ou pas.

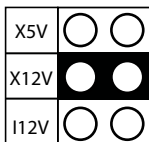
Position "DIS" (extrême droite – défaut d'usine) : 9 broches qui ne fourniront pas de l'alimentation.

Position "PWR" (à gauche): 9 broches qui fourniront la puissance auxiliaires spécifiées à l'aide du Cavaliers (Jumper) sélecteur de la Source d'alimentation Auxiliaire (décrites ci-dessous)

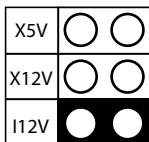
Sélection de source de puissance auxiliaire :



X5V : DC5V, de SP4, Une connexion d'alimentation SP4 est nécessaire

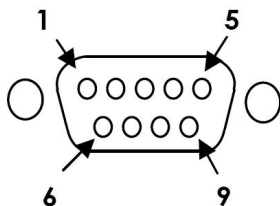


X12V : DC12V, de SP4, Une connexion d'alimentation SP4 est nécessaire



I12V (par défaut d'usine) : CC12V, à partir de l'ouverture PCI Express

Brochage RS232

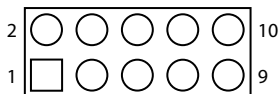


Broche #1	DCD
Broche #2	RXD
Broche #3	TXD
Broche #4	DTR
Broche #5	GND
Broche #6	DSR
Broche #7	RTS
Broche #8	CTS
Broche #9	RI

REMARQUE : De La broche #9 du connecteur DB9, sortira un courant continu si le cavalier (jumper) correspondant a été activé.

Brochage en-tête IDC

Les connecteurs d'en-tête IDC internes peuvent être utilisés à la place de certains / tous les ports externes sur cette carte. Ils sont étiquetés de S1 - S4 et chacun correspond au port externe du même numéro (marqué sur le câble de dérivation). Ne branchez pas le port interne et externe, du même numéro en même temps.



Broche #	Signal	Broche #	Signal
1	DCD	6	DSR
2	RXD	7	RTS
3	TXD	8	CTS
4	DTR	9	RI (*)
5	GND	10	NC

Installation

ATTENTION! Les cartes PCI Express, comme tout matériel informatique, peuvent être gravement endommagés par l'électricité statique. Assurez-vous d'être correctement relié à la terre avant d'ouvrir le boîtier de votre ordinateur ou de toucher votre carte PCI Express. StarTech.com vous recommande de porter un bracelet antistatique lors de l'installation de toute composante informatique. Si un bracelet antistatique n'est pas disponible, déchargez-vous de toute accumulation d'électricité statique, en touchant une grande surface métallique reliée à la terre (comme le boîtier de l'ordinateur), pendant plusieurs secondes. Également, soyez prudent pour manipuler la carte PCI Express par ses bords et non par les connecteurs d'or.

Installation du Matériel

1. Éteignez votre ordinateur et tous les périphériques y sont connectés (p. ex. imprimantes, disques durs externes, etc.). Débranchez le câble d'alimentation de l'arrière de la puissance d'alimentation (qui est à l'arrière de l'ordinateur) et débranchez tous les périphériques.
2. Retirez le couvercle du boîtier de l'ordinateur. Consultez la documentation de votre système d'ordinateur pour plus de détails.
3. Trouver un logement PCI Express ouvert et enlever la plaque métallique à l'arrière du boîtier de l'ordinateur.
4. Insérez doucement la carte dans l'emplacement PCI Express disponible et fixer le support à l'arrière du boîtier.

Remarque : Si vous installez la carte dans un système low profile, peut être nécessaire de remplacer le support préinstallé full profile par le support inclus d'installation low profile.

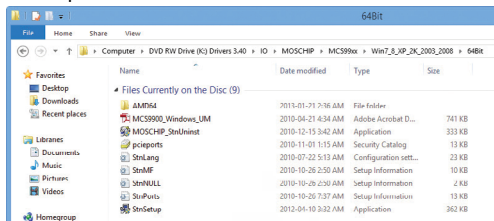
- (Facultatif)** À partir de votre système d'alimentation, branchez un connecteur d'alimentation SP4 disponible, à la carte, si la puissance supplémentaire est nécessaire.
- Placer le couvercle sur le boîtier de l'ordinateur.
- Connectez le câble de dérivation à 4 Port dans le grand connecteur qui est sur la carte.
- (Facultatif)** si vous utilisez les connexions d'en-tête IDC au lieu de certains / tous les ports externes, connectez-les à l'/les en-tête (s) appropriées, en notant la correcte orientation du câble, en utilisant le brochage ci-dessus.

REMARQUE : Ne branchez pas le port interne et externe correspondant, simultanément. L'en-tête IDC sont étiquetés de S1- S4 et correspondent aux ports numérotés sur le câble de dérivation.

- Insérez le câble d'alimentation dans la prise de l'alimentation et rebranchez toutes les autres périphériques retirés à l'étape 1.

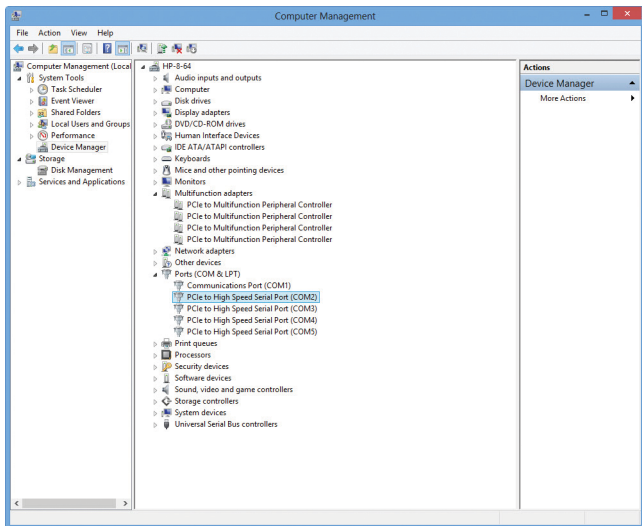
Installation du Logiciel

- Si l'Assistant Ajout de nouveau matériel détecté s'affiche sur l'écran lors du démarrage de Windows, annuler / fermer la fenêtre et insérez le CD (inclus dans l'emballage) dans le lecteur de CD / DVD de l'ordinateur.
- L'AutoPlay devrait se lancer automatiquement et afficher tous les dossiers sur le CD. Si non, ouvrez Ordinateur (Poste de travail sous Windows XP / Server 2003) et double-cliquez sur le lecteur de CD / DVD.
- Accédez à **X:\IO\MOSCHIP\MCS99xx** (où X: \ est la lettre de votre lecteur de CD / DVD) et puis choisissez le dossier approprié pour le système d'exploitation que vous installez sur lui.
- S'il est nécessaire, choisissez 32 bits ou 64 bits selon votre système d'exploitation.
- Double-cliquez sur l'application du fichier **StnSetup.exe** et les pilotes seront installer automatiquement.



Vérification de l'installation

1. Ouvrez le *Gestionnaire de périphériques* en cliquant-droit sur **Poste de travail**, puis sélectionnez **Gérer**. Dans la nouvelle fenêtre *Gestion de l'ordinateur*, sélectionnez **Gestionnaire de périphériques** à partir du panneau de fenêtre gauche (Pour Windows 8, ouvrez le **Panneau de configuration** et sélectionnez **Gestionnaire de périphériques**).
2. Développez les *adapteurs multifonctions* et les sections de *Ports (COM & LPT)*. Sur une installation réussie vous devriez voir, dans le Section multifonctions Adapteurs, 4 *PCI aux dispositifs de contrôleur de périphérique multifonction* et 4 *PCIe aux périphériques de Port série à haute vitesse (COMx)*, installés avec aucun point d'exclamation ou d'interrogation.



Spécifications

Interface hôte	PCI Express
Facteur de forme	Standard Profile (Low Profile bracket incl.)
ID du chipset	ASIX/MOSchip - MCS9904
Connecteurs externes	4 DB-9 (à 9 broches; D-Sub)
Protocoles pris en charge	RS-232
Débit en bauds max.	921.6 Kb/s
Protection contre les surtensions	15kV
Bits de données	5, 6, 7, 8, 9
Parité	Pair, Impair, Marque, Espace, Aucun
Bits d'arrêt	1, 1.5, 2
Contrôle de flux	Aucun, marche / arrêt, RTS / CTS
Température de fonctionnement	0°C vers 55°C
Température de stockage	-20°C vers 85°C
Humidité	5~95% HR
Dimensions	66 x 18 x 87 mm
Poids du produit	350 g
Compatibilité système d'exploitation	Windows® 8 (32 / 64bit), 7 (32/64), Vista(32 / 64), XP(32 / 64), 2000, Windows® Server 2008 R2, 2003(32 / 64), Linux

Support Technique

La durée de vie des supports techniques StarTech.com est une partie intégrante de notre engagement pour fournir des solutions de pointe. Si vous avez besoin d'aide avec votre produit, visitez www.startech.com/support et accédez à notre gamme complète d'outils en ligne, de documentation et de téléchargements.

Pour les derniers pilotes/logiciels, veuillez visiter www.startech.com/downloads

Informations sur la Garantie

Ce produit est couvert par une garantie à vie.

En outre, StarTech.com garantit ses produits contre les défauts de matériaux et de fabrication pour les périodes indiquées, suivant la date initiale d'achat. Pendant cette période, les produits peuvent être retournés pour réparation ou remplacement par des produits équivalents, à notre jugement. La garantie couvre les pièces et la main d'œuvre seulement. StarTech.com ne garantit pas ses produits contre tout défaut ou dommage résultant d'une mauvaise utilisation, abus, modification ou l'usure normale.

Limitation de Responsabilité

En aucun cas la responsabilité de StarTech.com Ltd et StarTech.com USA LLP (ou leurs dirigeants, administrateurs, employés ou mandataires) ne pourra être engagée pour des dommages (directs ou indirects, spéciaux, punitifs, consécutifs ou non), perte de profits, perte d'exploitation, ou toute perte pécuniaire, résultant de ou lié à l'utilisation du produit dépassant le prix réel payé pour le produit. Certains états ne permettent pas l'exclusion ou la limitation des dommages fortuits ou consécutifs. Si ces lois s'appliquent, les limitations ou exclusions contenues dans cette déclaration ne peuvent pas s'appliquer à vous.

Hard-to-find made easy. à StarTech.com, ce n'est pas un slogan. C'est une promesse.

StarTech.com est votre source unique pour chaque partie de connectivité dont vous avez besoin. De la dernière technologie pour les produits existants - et toutes les pièces qui relient l'ancien au nouveau - nous pouvons vous aider à trouver les pièces qui relient vos solutions.

Nous rendons facile le fait de localiser les pièces, et nous les livrons rapidement partout où elles doivent aller. Il suffit de parler à l'un de nos conseillers techniques ou de visiter notre site Web. Vous serez connecté en un rien de temps aux produits dont vous avez besoin.

Visitez www.startech.com pour des informations complètes sur tous les produits StarTech.com et d'accéder à des ressources exclusives et gain de temps des outils.

StarTech.com est un fabricant de pièces de connectivité et de technologie certifié ISO 9001. StarTech.com a été fondé en 1985 et exerce ses activités aux Etats-Unis, au Canada, au Royaume-Uni et à Taiwan, desservant un marché mondial.