

8 Port PCI Express to RS232 Serial Adapter Card - Single Chip

PEX8S952



*Le produit actuel peut varier de la photos

DE: Bedienungsanleitung - de.startech.com

FR: Guide de l'utilisateur - fr.startech.com

ES: Guía del usuario - es.startech.com

IT: Guida per l'uso - it.startech.com

NL: Gebruiksaanwijzing - nl.startech.com

PT: Guia do usuário - pt.startech.com

Pour les informations les plus récentes, veuillez visiter www.startech.com

Déclaration de conformité FCC

Cet équipement a été testé et déclaré conforme en tant que dispositif numérique de classe B, conformément à la section 15 des règles FCC. Ces limites sont conçues pour fournir une protection raisonnable contre les interférences nuisibles dans une installation résidentielle. Cet équipement génère, utilise et peut émettre des fréquences radio et, s'il n'est pas installé et utilisé conformément aux instructions, il peut causer des interférences nuisibles aux communications radio. Cependant, il n'existe aucune garantie que des interférences ne se produiront pas dans une installation de type particulier. Si cet équipement provoque des interférences nuisibles à la réception de la radio ou de la télévision, pouvant être vérifié en mettant l'équipement hors tension, l'utilisateur est encouragé à essayer de corriger l'interférence par une ou plusieurs des mesures suivantes:

- Réorienter ou déplacer l'antenne de réception.
- Augmenter la distance entre l'équipement et le récepteur.
- Branchez l'appareil dans une prise d'un circuit électrique différent de celui auquel le récepteur est connecté.
- Consulter votre revendeur ou un technicien radio / TV pour de l'aide.

Utilisation des marques, marques déposées, et d'autres dénominations et symboles protégés

Ce manuel peut faire référence à des marques, marques déposées, et d'autres dénominations et symboles protégés de sociétés tierces non liés en aucune façon à StarTech.com. Ces références sont à titre indicatif seulement et ne constituent pas une approbation d'un produit ou service par StarTech.com, ou un endossement du/des produit(s) auquel ce manuel s'applique par la société tierce en question. Indépendamment de toute reconnaissance directe dans le corps de manuel, StarTech.com reconnaît que toutes les marques, marques déposées, marques de service, et autres symboles et/ou dénominations protégées contenus dans ce manuel et les documents connexes sont la propriété de leurs détenteurs respectifs.

Table des Matières

Introduction	1
Contenu de l'Emballage	1
Configuration Requise.....	1
Installation	2
Installation du Matériel	2
Installation du Pilote	3
Windows® 2000/XP/Server 2003	3
Windows® Vista.....	3
Vérification de l'Installation pour Windows® 2000/XP/2003 Server/Vista	4
Spécifications	5
Support Technique	6
Informations sur la Garantie	6

Introduction

Contenu de l'Emballage

- 1 x Carte PEX8S952
- 1 x Câble épanoui DB9 8 ports
- 1 x Manuel d'Utilisateur
- 1 x CD Pilote

Configuration Requisite

- Ordinateur compatible PCI Express avec un emplacement PCI Express disponible
- Microsoft Windows[®] 2000/XP/2003 Server/Vista

Installation

Installation du Matériel

1. Éteignez votre ordinateur et les périphériques connectés à l'ordinateur (ex : Imprimantes, disques durs externes, etc). Débranchez le câble d'alimentation à l'arrière de l'alimentation de l'ordinateur.
2. Retirez le capot du boîtier de l'ordinateur.
3. Localisez un emplacement PCI Express disponible et retirez le couvercle en métal à l'arrière du boîtier de l'ordinateur. Notez que cette carte fonctionne dans les emplacements PCI Express à voies supplémentaires (ex : emplacements x4, x8 ou x16)
4. Insérez la carte dans l'emplacement PCI Express ouvert et vissez le support à l'arrière du boîtier.
5. Remplacez le capot de l'ordinateur.
6. Insérez le câble d'alimentation dans la prise d'alimentation.

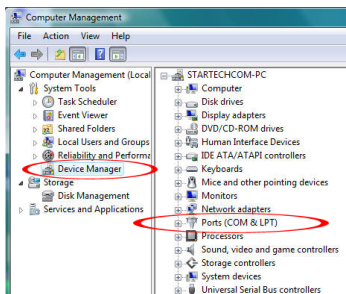
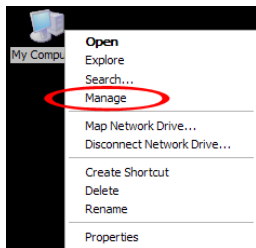
Installation du Pilote

Windows® 2000/XP/Server 2003

1. Lorsque l'assistant Nouveau matériel détecté s'affiche sur l'écran, insérez le CD dans votre lecteur CD-ROM. Si vous êtes invité à vous connecter à Windows Update, veuillez sélectionner "Non, pas cette fois" et cliquez sur Suivant.
2. Sélectionnez l'option "Installer le pilote automatiquement (recommandé)" puis cliquez sur le bouton Suivant.
3. Windows devrait maintenant commencer à chercher les pilotes. Une fois que ce sera terminé, cliquez sur le bouton Terminer.

Windows® Vista

1. Lorsque la fenêtre Nouveau matériel détecté s'affiche sur l'écran, cliquez sur "Rechercher et installer le pilote logiciel (recommandé)". Si vous êtes invité à rechercher en ligne, sélectionnez l'option "Ne pas rechercher en ligne".
2. Lorsque vous êtes invité à insérer le disque, insérez le CD de pilotes fourni avec le PEX8S952 dans votre lecteur CD-ROM et Windows va automatiquement procéder à la fouille du CD.
3. Si une fenêtre de dialogue Sécurité Windows apparaît, cliquez sur "Installer ce pilote quand même" pour continuer.
4. Une fois le pilote installé, cliquez sur le bouton Fermer.



Vérification de l'Installation pour Windows® 2000/XP/2003 Server/Vista

1. A partir du bureau principal, faites un clic droit sur Mon Ordinateur, puis sélectionnez Gérer. Dans la nouvelle fenêtre Gestion de l'ordinateur, sélectionnez Gestionnaire de périphériques dans le panneau gauche de la fenêtre.
2. Double-cliquez sur Ports (COM & LPT). Le nombre approprié de ports COM supplémentaires devrait être visible. Les ports sont prêts à se connecter à de nouveaux dispositifs.

Spécifications

Interface Bus	PCI Express x1 (base spec 1.1)
Chipset	Oxford OXPCLe958
UART	16C950
Nombre de Connecteurs	8 x DB-9
Taux Maximum de Transfert de Données	460 Kbps
Protocole Pris en Charge	RS-232
Systèmes d'Exploitation Supportés	Windows® 2000/XP/2003 Server/Vista, Linux® Kernel 2.4.x/2.6.x

Support Technique

La durée de vie des supports techniques StarTech.com est une partie intégrante de notre engagement pour fournir des solutions de pointe. Si vous avez besoin d'aide avec votre produit, visitez www.startech.com/support et accédez à notre gamme complète d'outils en ligne, de documentation et de téléchargements.

Pour les derniers pilotes/logiciels, veuillez visiter www.startech.com/downloads

Informations sur la Garantie

Ce produit est couvert par une garantie à vie.

En outre, StarTech.com garantit ses produits contre les défauts de matériaux et de fabrication pour les périodes indiquées, suivant la date initiale d'achat. Pendant cette période, les produits peuvent être retournés pour réparation ou remplacement par des produits équivalents, à notre jugement. La garantie couvre les pièces et la main d'œuvre seulement. StarTech.com ne garantit pas ses produits contre tout défaut ou dommage résultant d'une mauvaise utilisation, abus, modification ou l'usure normale.

Limitation de Responsabilité

En aucun cas la responsabilité de StarTech.com Ltd et StarTech.com USA LLP (ou leurs dirigeants, administrateurs, employés ou mandataires) ne pourra être engagée pour des dommages (directs ou indirects, spéciaux, punitifs, consécutifs ou non), perte de profits, perte d'exploitation, ou toute perte pécuniaire, résultant de ou lié à l'utilisation du produit dépassant le prix réel payé pour le produit. Certains états ne permettent pas l'exclusion ou la limitation des dommages fortuits ou consécutifs. Si ces lois s'appliquent, les limitations ou exclusions contenues dans cette déclaration ne peuvent pas s'appliquer à vous.

Hard-to-find made easy. à StarTech.com, ce n'est pas un slogan. C'est une promesse.

StarTech.com est votre source unique pour chaque partie de connectivité dont vous avez besoin. De la dernière technologie pour les produits existants - et toutes les pièces qui relient l'ancien au nouveau - nous pouvons vous aider à trouver les pièces qui relient vos solutions.

Nous rendons facile le fait de localiser les pièces, et nous les livrons rapidement partout où elles doivent aller. Il suffit de parler à l'un de nos conseillers techniques ou de visiter notre site Web. Vous serez connecté en un rien de temps aux produits dont vous avez besoin.

Visitez www.startech.com pour des informations complètes sur tous les produits StarTech.com et d'accéder à des ressources exclusives et gain de temps des outils.

StarTech.com est un fabricant de pièces de connectivité et de technologie certifié ISO 9001. StarTech.com a été fondé en 1985 et exerce ses activités aux Etats-Unis, au Canada, au Royaume-Uni et à Taïwan, desservant un marché mondial.