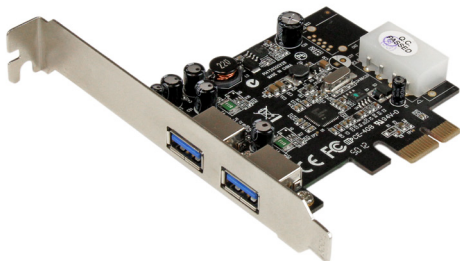


## 2ポート PCI Express SuperSpeed USB 3.0 カード (UASP - LP4電源付き)

PEXUSB3S25



\*実際の製品は写真と異なる場合があります。

DE: Bedienungsanleitung - [de.startech.com](http://de.startech.com)

FR: Guide de l'utilisateur - [fr.startech.com](http://fr.startech.com)

ES: Guía del usuario - [es.startech.com](http://es.startech.com)

IT: Guida per l'uso - [it.startech.com](http://it.startech.com)

NL: Gebruiksaanwijzing - [nl.startech.com](http://nl.startech.com)

PT: Guia do usuário - [pt.startech.com](http://pt.startech.com)

最新の情報は[www.startech.com](http://www.startech.com)でご確認ください

## FCC 準拠ステートメント

本製品はFCC規則/パート15のBクラスデジタルデバイスに対する制限を遵守しているかを確認する試験にて、その準拠が証明されています。これらの制限は、住居環境に設置された場合に有害な干渉から合理的に保護するために設計されています。本製品は無線周波数エネルギーを発生、使用、放出し、指示に従って取り付けられ、使用されなかった場合は、無線通信に有害な干渉を与える可能性があります。一方、特定の取り付け状況では、干渉が起きないという保証を致しかねます。本製品がラジオやテレビ電波の受信に有害な干渉を発生する場合(干渉の有無は、製品の電源を一度切り、改めて電源を入れることで確認できます)、次のいずれかまたは複数の方法を試すことにより、干渉を是正することをお勧めします:

- 受信アンテナの向きを変えるか、場所を変える。
- 製品と受信アンテナの距離を離す。
- 受信アンテナが接続されているコンセントとは異なる回路を使うコンセントに本製品を接続する。
- 販売店が実績のあるラジオ/テレビ技術者に問い合わせる。

## 商標、登録商標、その他法律で保護されている名称やシンボルの使用

本書は第三者企業の商標、登録商標、その他法律で保護されている名称やシンボルをウェブサイト上で使用しますが、これらは一切StarTech.comとは関係がありません。これらの使用は、お客様に製品内容を説明する目的でのみ行われており、StarTech.comによる当該製品やサービスの保証や、これら第三者企業による本書に記載される商品への保証を意味するものではありません。本書で直接的に肯定する表現があったとしても、StarTech.comは、本書で使用されるすべての商標、登録商標、サービスマーク、その他法律で保護される名称やシンボルは、それぞれの所有者に帰属することをここに認めます。

# 目次

はじめに .....	2
付属品 .....	2
動作環境 .....	2
インストール手順 .....	3
ハードウェアインストール手順 .....	3
ドライバインストール手順 .....	4
インストールの確認 .....	5
技術仕様 .....	6
技術サポート .....	7
保証に関する情報 .....	7

# はじめに

## 付属品

- 1x USB 3.0 PCI Express カード
- 1x 薄型ブラケット
- 1x ドライバCD
- 1x ユーザマニュアル

## 動作環境

- 利用可能な PCI Express スロット
- Windows® 8 (32/64ビット)、7 (32/64)、Vista (32/64)、XP (32/64)、Windows® Server 2008 R2、2003 (32/64)、Linux 2.6.31以降

# インストール手順

## ハードウェアインストール手順

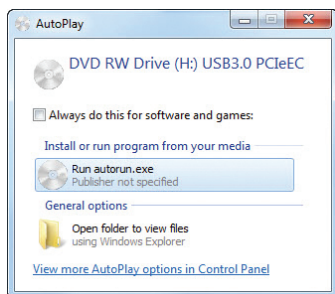
**警告!**他のすべてのパソコン周辺機器同様、PCI Expressカードも静電気により深刻なダメージを受ける場合があります。コンピューターケースを開ける前や、カードに触れる前には、必ず適切に接地するようにしてください。StarTech.comでは、お客様がコンピューターコンポーネントを実装する際には、帯電防止ストラップを着用することを推奨しています。帯電防止ストラップが手に入らない場合、接地済みの大型金属面（コンピューターケースなど）に数秒触れ、お客様の体に蓄積した静電気を放電してください。また、カードは端を持つようにし、ゴールドコネクタ部に触れないようにしてください。

1. コンピューターと、コンピューターに接続されているすべての周辺機器（プリンタや外付けHDDなど）の電源を切ります。コンピューターの背面にある電源プラグから電源ケーブルを外し、すべての周辺機器との接続を外します。
2. コンピューターケースのカバーを外します。詳細は、コンピューター購入時に同梱されてきたユーザマニュアルでご確認ください。
3. 空いているPCI Expressスロットを探し、コンピューターケースの裏にある金属製カバープレートを外します（詳細は、コンピューター購入時に同梱されてきたユーザマニュアルでご確認ください）。このカードは追加レーンのPCI Expressスロット（x4、x8、x16スロット）に挿入し、お使いになれます。
4. カードを空いているPCI Expressスロットに挿入し、ケース背面のブラケットを固定します。  
**注意:**薄型デスクトップシステムにカードをインストールする場合は、工場に取り付けられた標準プロファイルブラケットを同梱の薄型（ハーフハイト）インストール用ブラケットに取り替える必要があるかもしれません。
5. コンピューターケースのカバーを元通りに付けます。
6. 電源のソケットにパワーケーブルを挿入し、ステップ1で外したすべてのコネクタを再度接続してください。

# ドライバインストール手順

## Windows

1. Windowsを起動すると「新しいハードウェアが検出されました」ウィザードが画面に表示される場合は、画面をキャンセルするか、閉じて、ドライバCDをCD/DVDドライブに挿入します。
2. オートプレイメニューから、Autorun.exeアプリケーションを実行します。お使いのシステムでオートプレイが無効になっている場合は、CD/DVDドライブから参照し、アプリケーションを実行します。



3. 次の画面が表示されたら、「ドライバをインストールする」をクリックします:



4. 「720201/720202」をクリックし、インストールを開始します:



5. 画面の指示に従い、インストールを完了します。  
**注意:**インストールが完了すると、再起動をプロンプトされるかもしれません。

## インストールの確認

### Windows

1. 「コンピューター」上で右クリックし、「デバイスマネージャ」を開き、「管理」を選択します。「コンピューター管理」画面が新しく開いたら、画面左側の「**デバイスマネージャ**」(Windows 8をお使いの場合は、「コントロールパネル」から、「**デバイスマネージャ**」)を選択します。
2. 「ユニバーサルシリアルバスコントローラ」セクションを展開します。インストールが正常に完了すると、リストに、「！」マークや「？」マークの付いていない「**Renesas Electronics USB 3.0 Host Controller**」や「**Renesas Electronics USB 3.0 Root Hub**」が表示されているのが確認できます。



# 技術仕様

ホストインターフェース	PCI Express 2.0 (x1 スロットコネクタ)
チップセット	NEC uPD720202
ポート数	2
外付けコネクタ	USB 3.0 Aタイプ メス 2本
内蔵コネクタ	LP4 Molex電源 オス1本
業界標準	USB 3.0 Rev.1.0 Intel xHCI Rev.0.95
最大データ転送速度	USB 3.0: 5 Gbps
動作温度	5°C ~ 50°C
保管温度	-20°C ~ 60°C
湿度	0~55% 相対湿度
外形寸法	121 x 67 x 19 mm
重量	90 g
対応オペレーティングシステム	Windows® 8 (32/64ビット)、7 (32/64)、Vista (32/64)、XP (32/64)、Windows® Server 2008 R2、2003 (32/64)、Linux Kernel 2.6.31以降



# 技術サポート

StarTech.comの永久無料技術サポートは、当社が業界屈指のソリューションを提供するという企業理念において不可欠な部分を構成しています。お使いの製品についてヘルプが必要な場合は、[www.startech.com/support](http://www.startech.com/support)までアクセスしてください。当社では、お客様をサポートするためにオンラインツール、マニュアル、ダウンロード可能資料をご用意しています。

ドライバやソフトウェアに関する最新情報は[www.startech.com/downloads](http://www.startech.com/downloads)でご確認ください

## 保証に関する情報

本製品は2年間保証が付いています。

また、StarTech.comは、資材や製造工程での欠陥に起因する商品を、新品購入日から、記載されている期間保証します。この期間中、これら商品は修理のために返品されるか、当社の裁量にて相当品と交換いたします。保証で適用されるのは、部品代と人件費のみです。StarTech.comは商品の誤用、乱雑な取り扱い、改造、その他通常の摩耗や破損に起因する欠陥や損傷に対して保証いたしかねます。

### 責任制限

StarTech.com Ltd. やStarTech.com USA LLP (またはその役員、幹部、従業員、または代理人)は、商品の使用に起因または関連するいかなる損害(直接的、間接的、特別、懲罰的、偶発的、派生的、その他を問わず)、利益損失、事業機会損失、金銭的損失に対し、当該商品に対して支払われた金額を超えた一切の責任を負いかねます。一部の州では、偶発的または派生的損害に対する免責または限定的保証を認めていません。これらの法律が適用される場合は、本書に記載される責任制限や免責規定が適用されない場合があります。

# StarTech.com

Hard-to-find made easy®

見つけにくい製品を見つけやすく。StarTech.comでは、これが企業理念です。それは、お客様へのお約束です。

StarTech.comは、お客様が必要とするあらゆる接続用/パーツを取り揃えたワンストップショップです。最新技術からレガシー製品、そしてこれらの新旧デバイスと一緒に使うためのあらゆるパーツ。当社はお客様のソリューションを接続するパーツを見つけるお手伝いをしています。

当社はお客様が必要なパーツを見つけるのを助け、世界中どこでも素早く配送します。当社の技術アドバイザーまでご連絡いただくか、当社のウェブサイトまでアクセスしていただくだけで、お客様が必要としている製品をすぐに提示します。

StarTech.comが提供しているすべての製品に関する詳細な情報は[www.startech.com](http://www.startech.com)にアクセスしてご確認ください。ウェブサイトだけの便利なツールをお使いいただけます。

StarTech.com は接続や技術パーツの ISO 9001 認証メーカーです。StarTech.com は 1985年に創立し、米国、カナダ、イギリス、台湾に拠点を構え、世界中の市場でサービスを提供しています。