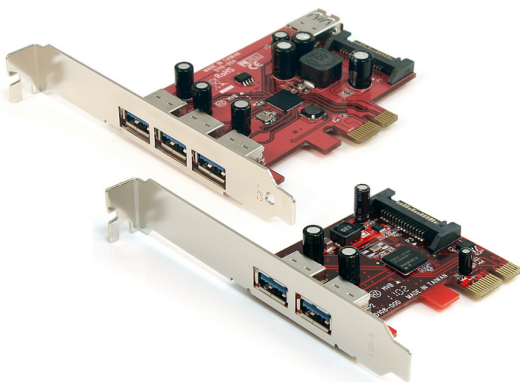


2-Port PCI-Express USB 3.0-Karte mit SATA-Power 4-Port PCI-Express USB 3.0-Karte mit SATA-Power

PEXUSB3S22

PEXUSB3S4



*Tatsächliches Produkt kann von den Fotos abweichen

DE: Bedienungsanleitung - de.startech.com

FR: Guide de l'utilisateur - fr.startech.com

ES: Guía del usuario - es.startech.com

IT: Guida per l'uso - it.startech.com

NL: Gebruiksaanwijzing - nl.startech.com

PT: Guia do usuário - pt.startech.com

Für die aktuellsten Informationen besuchen Sie bitte: www.startech.com

Klasse A Digital-, oder Peripheriegeräte: Hinweis: Durch Prüfung dieses Gerätes nach FCC, Teil 15, wurde die Einhaltung der Grenzwerte für digitale „Class A“-Geräte bestätigt. Diese Grenzwerte sollen einen angemessenen Schutz gegen schädliche Störungen bei Benutzung in einer Gewerbeumgebung gewährleisten. Dieses Gerät erzeugt, verwendet und strahlt Hochfrequenz-energie ab und kann, wenn es nicht entsprechend der Anleitung installiert oder verwendet wird, Störungen des Funkverkehrs verursachen. Der Betrieb dieses Gerätes in einem Wohngebiet kann wahrscheinlich schädliche Störungen verursachen, was bedeutet, dass der Betreiber in diesem Fall dazu verpflichtet ist, die Störungen auf eigene Kosten zu beheben.

- neu ausrichten oder Umstellen der Empfangsantenne
- den Abstand zwischen Gerät und Empfänger vergrößern
- das Gerät mit einer Netzsteckdose verbinden, welche an einen anderen Stromkreis angeschlossen ist als der Empfänger
- den Händler oder einen erfahrenen Radio- und Fernsehtechniker zu Rate ziehen

Benutzung von Schutzmarken, eingetragenen Warenzeichen und anderen geschützten Namen und Symbolen

Diese Bedienungsanleitung kann auf Schutzmarken, eingetragene Warenzeichen und andere geschützte Namen und/oder Symbole von Drittunternehmen verweisen, die in keiner Weise mit StarTech.com in Zusammenhang stehen. Wo diese auftreten, dienen sie lediglich der Veranschaulichung und stellen keine Befürwortung eines Produktes oder einer Dienstleistung durch StarTech.com oder eine Billigung der/des Produkte(s) dar, für welche diese Bedienungsanleitung erstellt ist oder für Drittunternehmen in Frage kommt. Unabhängig von einer etwaigen direkten Bestätigung an anderen Stellen in diesem Dokument, StarTech.com bestätigt hiermit, daß alle Marken, eingetragene Warenzeichen, Dienstleistungsmarken und andere geschützte Namen und/oder Symbole in dieser Bedienungsanleitung und in ähnlichen Dokumenten Eigentum ihrer jeweiligen Inhaber sind.

Inhaltsverzeichnis

Einführung	1
Verpackungsinhalt.....	1
Systemanforderungen	1
Ansicht PEXUSB3S22.....	2
Ansicht PEXUSB3S4	2
Installation	3
Hardware-Installation	3
Treiber-Installation	4
Überprüfung der Installation	5
Spezifikationen.....	6
Technische Unterstützung.....	7
Garantie-Information	7

Einführung

Die PEXUSB3S22 und PEXUSB3S4 PCI-Express SuperSpeed USB 3.0-Karte mit SATA-Power bietet zwei oder vier USB 3.0-Ports für nahezu jedes PCI-Express-fähige Computersystem. Mit SuperSpeed USB 3.0 erreichen Sie Datenübertragungsgeschwindigkeiten bis zu 5 Gbp/s und ist dennoch rückwärts kompatibel mit vorhandenen USB 2.0-Geräten mit 480Mbps.

Durch den integrierten SATA-Stromanschluss bietet jeder USB-Port bis zu 900mA Strom für USB 3.0-Geräte (500mA für USB 2.0) über die Verbindung zu Ihrem Computernetzteil. Kompatibel mit Low-Profile oder Full-Profile Computergehäuse, wird diese Karte mit einer StarTech.com 2-Jahres-Garantie und kostenlosem lebenslangem technischen Support unterstützt.

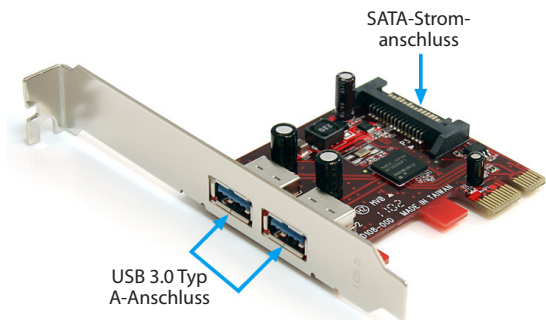
Verpackungsinhalt

- 1 x PCI-Express USB 3.0-Karte
- 1 x Low-Profile-Slotblech
- 1 x Treiber-CD
- 1 x Benutzerhandbuch

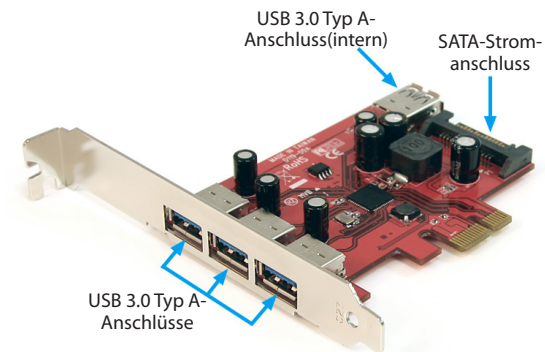
Systemanforderungen

- PCI-Express-fähiges Computersystem mit freiem PCI-Express-Steckplatz
- Microsoft® Windows® XP/ Server 2003/ Vista/ Server 2008 R2/ 7 (32/64-Bit)

Ansicht PEXUSB3S22



Ansicht PEXUSB3S4



Installation

WARNUNG! PCI-Express-Karten, wie jedes Computerzubehör, können durch statische Elektrizität beschädigt werden. Achten Sie darauf, dass Sie ordnungsgemäß geerdet sind, bevor Sie das Computergehäuse öffnen oder Ihre PCI-Express-Karte berühren. StarTech.com empfiehlt, dass Sie ein Antistatik-Band tragen, wenn Sie Computer-Komponenten einbauen. Wenn ein Antistatik-Band nicht verfügbar ist, entlasten Sie selbst die statische Elektrizität durch Berühren einer großen geerdeten Metalloberfläche (z. Bsp. das Computergehäuse) für mehrere Sekunden. Achten Sie auch darauf, die PCI-Express-Karte an den Kanten und nicht an den goldenen Kontakten zu berühren.

Hardware-Installation

1. Schalten Sie den Computer aus, ebenso alle Geräte, die mit dem Computer verbunden sind (d. h. Drucker, externe Festplatten etc.). Stecken Sie das Netzkabel vom Netzteil auf der Rückseite des Computers aus ebenso alle angeschlossenen Peripheriegeräte.
2. Entfernen Sie die Gehäuseabdeckung des Computers. Für mehr Details lesen Sie bitte die Bedienungsanleitung Ihres Computersystems.
3. Lokalisieren Sie einen freien PCI-Express-Steckplatz und entfernen Sie die Metallabdeckung auf der Rückseite des Computergehäuses (weitere Details finden Sie in der Bedienungsanleitung Ihres Computersystems). Beachten Sie, dass diese Karte in PCI-Express-Steckplätzen auf zusätzlichen Lanes funktionieren (d. h. x4, x8 oder x16 Steckplätze).
4. Installieren Sie die Karte in einen freien PCI-Express-Steckplatz und befestigen Sie das Slotblech an der Rückseite des Gehäuses.

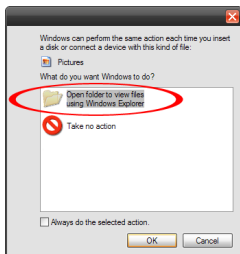
HINWEIS: Wenn Sie die Karte in ein Small Form-Faktor/Low-Profile-System installieren, ersetzen Sie das vorinstallierte Full-Profile-Slotblech durch das mitgelieferte Low-Profile Installations-Slotblech, falls erforderlich.

5. OPTIONAL: Verbinden Sie einen 15-Pin SATA-Stromstecker vom Netzteil des Computers mit dem SATA-Stromanschluss der Karte. Dies ist nur erforderlich, wenn die Anschlüsse mit Bus-gepöwerteten USB-Geräten verwendet werden (ohne externen Netzadapter) oder Verbindungsprobleme auftreten.
6. Bringen Sie die Abdeckung des Computergehäuses wieder an.
7. Schließen Sie das Netzkabel wieder am Netzteil an und verbinden Sie wieder alle Anschlüsse, die Sie in Schritt 1 entfernt haben.

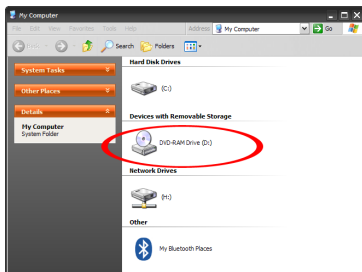
Treiber-Installation

Windows XP/Server 2003/Vista/7

1. Nachdem der Computer gestartet wurde und das Betriebssystem vollständig geladen ist, legen Sie die mitgelieferte Treiber-CD in das CD/DVD-Laufwerk des Computers ein.
2. AutoRun sollte Ihnen die Option zum Durchsuchen der Dateien auf der CD geben, oder die CD automatisch zu starten.



Wenn AutoRun nicht gestartet wird, gehen Sie in "Arbeitsplatz" und greifen Sie auf das CD/DVD-Laufwerk zu, das die CD enthält.

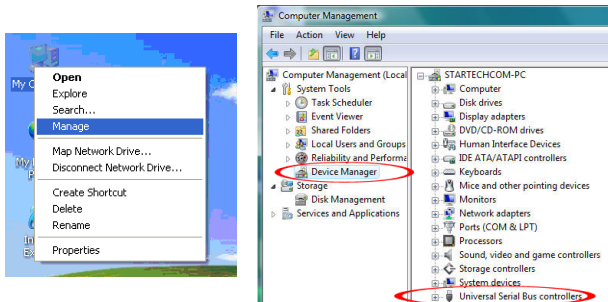


3. **PEXUSB352:** Starten Sie die Datei "setup.exe" in "USB3.0 Host \ NEC". Folgen Sie den Anweisungen auf dem Bildschirm, um die Treiber-Installation abzuschließen.
- PEXUSB354:** Starten Sie die Datei "setup.exe" in "USB3.0 Host \ TI". Folgen Sie den Anweisungen auf dem Bildschirm, um die Treiber-Installation abzuschließen.

Überprüfung der Installation

Windows XP/Server 2003/Vista/7

Vom Hauptdesktop klicken Sie mit der rechten Maustaste auf "Arbeitsplatz" ("Computer" bei Vista/7) und wählen Sie Verwalten. Im neuen Fenster Computerverwaltung wählen Sie Gerätemanager aus der linken Spalte aus.



Im Gerätemanager, unter der Kategorie Universal Serial Bus Controller, sollten Sie die neuen Einträge für die USB 3.0-Controller-Karte sehen.

Spezifikationen

	PEXUSB3S22	PEXUSB3S4
Anzahl der Ports	2	4
Host-Interface	PCI-Express 2.0 (x1 Slot-Anschluss) USB 3.0 Revision 1.0	
Form-Faktor	Low/Full-Profile	
Chipsatz-ID	NEC uPD720200	Texas Instruments TUSB7340
Externe Anschlüsse	2 x USB 3.0 Typ A Buchse	3 x UBS 3.0 Typ A Buchse
Interne Anschlüsse	1 x SATA-Power (15-Pin) Stecker	1 x UBS 3.0 Typ A Buchse 1 x SATA-Power (15-Pin) Stecker
Maximale Datentransferrate	USB 3.0: 5 Gbp/s	
Betriebstemperatur	5°C ~ 50°C (41°F ~ 122°F)	
Lagerungstemperatur	-25°C ~ 70°C (-13°F ~ 158°F)	
Luftfeuchtigkeit	20% ~ 80% RH	
Abmessungen (L x B x H)	65.0mm x 60.0mm x 22.0mm	90.0mm x 70.0mm x 22.0mm
Gewicht	56g	60g
Kompatible Betriebssysteme	Windows XP/ Server 2003/ Vista/ Server 2008 R2/ 7 (32/64-Bit)	

Technische Unterstützung

StarTech.com's lebenslange technische Unterstützung ist ein wesentlicher Bestandteil unseres Engagements um branchenführende Lösungen zu bieten. Wann immer Sie Hilfe mit Ihrem Produkt brauchen, besuchen Sie **www.startech.com/support** und greifen auf unsere umfassende Auswahl von Online-Tools, Dokumentationen und Downloads zu.

Für die aktuellsten Treiber/Software besuchen Sie bitte **www.startech.com/downloads**

Garantie-Information

Dieses Produkt unterliegt einer zweijährigen Garantie.

Darüberhinaus gewährt StarTech.com auf seine Produkte eine Garantie auf Material- und Verarbeitungsfehler für die angegebenen Zeiträume ab Kaufdatum. Während dieser Zeit können Produkte zur Reparatur oder Ersatz durch gleichwertige Produkte unserer Wahl ersetzt werden. Die Garantie deckt lediglich Ersatzteile und Arbeitskosten ab. StarTech.com übernimmt keine Garantie für Mängel oder Schäden, die durch unsachgemäße Behandlung, Veränderung oder normale Abnutzung entstehen.

Haftungsbeschränkung

In keinem Fall haftet StarTech.com Ltd und StarTech.com USA LLP (bzw. deren Führungskräfte, Direktoren, Angestellte oder Beauftragte) für Schäden (direkte oder indirekte, spezielle, Straf-, Begleit-, Folge- oder andere Schäden), entgangene Gewinne, Geschäftsverlust oder finanzielle Schäden, die aus oder im Zusammenhang mit der Verwendung des Produkts entstehen oder den aktuell bezahlten Preis für das Produkt überschreiten. In einigen Ländern ist der Ausschluß oder die Beschränkung von Begleit- oder Folgeschäden nicht erlaubt. Finden solche Gesetze Anwendung, treffen die in dieser Erklärung enthaltenen Einschränkungen oder Ausschlüsse nicht auf Sie zu.

Hard-to-find made easy ist bei StarTech.com kein Slogan, es ist ein Versprechen.

StarTech.com ist Ihre „alles aus einer Hand“ – Quelle für jede Anschlußmöglichkeit die Sie benötigen.

Von der neuesten Technologie bis zu älteren Produkten – all die Teile, die Alt und Neu zusammenfügt – wir können Ihnen helfen, die Teile zu finden um Ihre Lösung zu verbinden.

Wir machen es einfach, die Teile zu finden und liefern schnell, wo immer sie gebraucht werden. Sprechen Sie einfach mit einem unserer technischen Berater oder besuchen Sie unsere Website und sie werden in kürzester Zeit zu dem Produkt geführt, welches Sie brauchen.

Besuchen Sie **www.startech.com** für sämtliche Informationen über alle StarTech.com Produkte, ebenso um auf spezielle Ressourcen und zeitsparende Tools zuzugreifen.

StarTech.com ist ein nach ISO 9001 zertifizierter Hersteller von Anschluß- und Technologieteilen. StarTech.com wurde 1985 gegründet und hat Niederlassungen in den Vereinigten Staaten, Kanada, dem Vereinigten Königreich und Taiwan und bietet weltweiten Service.