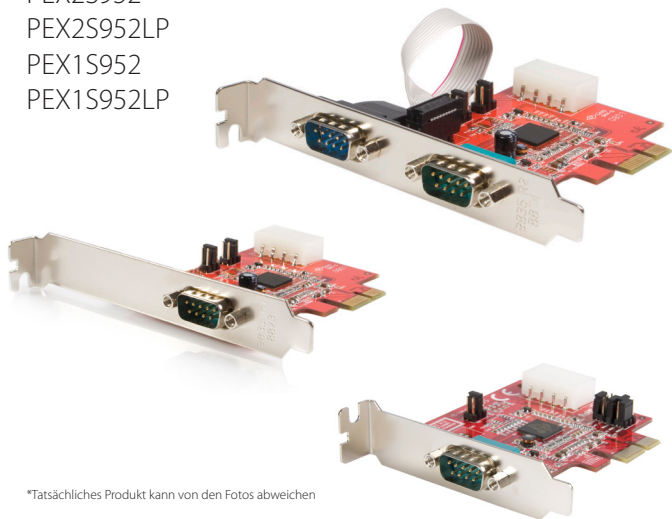


Native PCI-Express RS232 Seriell-Adapter-Karte mit 16950 UART

PEX2S952
PEX2S952LP
PEX1S952
PEX1S952LP



*Tatsächliches Produkt kann von den Fotos abweichen

DE: Bedienungsanleitung - de.startech.com

FR: Guide de l'utilisateur - fr.startech.com

ES: Guía del usuario - es.startech.com

IT: Guida per l'uso - it.startech.com

NL: Gebruiksaanwijzing - nl.startech.com

PT: Guia do usuário - pt.startech.com

Für die aktuellsten Informationen besuchen Sie bitte: www.startech.com

Klasse A Digital-, oder Peripheriegeräte: Hinweis: Durch Prüfung dieses Gerätes nach FCC, Teil 15, wurde die Einhaltung der Grenzwerte für digitale „Class A“-Geräte bestätigt. Diese Grenzwerte sollen einen angemessenen Schutz gegen schädliche Störungen bei Benutzung in einer Gewerbeumgebung gewährleisten. Dieses Gerät erzeugt, verwendet und strahlt Hochfrequenz-energie ab und kann, wenn es nicht entsprechend der Anleitung installiert oder verwendet wird, Störungen des Funkverkehrs verursachen. Der Betrieb dieses Gerätes in einem Wohngebiet kann wahrscheinlich schädliche Störungen verursachen, was bedeutet, dass der Betreiber in diesem Fall dazu verpflichtet ist, die Störungen auf eigene Kosten zu beheben.

- neu ausrichten oder Umstellen der Empfangsantenne
- den Abstand zwischen Gerät und Empfänger vergrößern
- das Gerät mit einer Netzsteckdose verbinden, welche an einen anderen Stromkreis angeschlossen ist als der Empfänger
- den Händler oder einen erfahrenen Radio- und Fernsehtechniker zu Rate ziehen

Benutzung von Schutzmarken, eingetragenen Warenzeichen und anderen geschützten Namen und Symbolen

Diese Bedienungsanleitung kann auf Schutzmarken, eingetragene Warenzeichen und andere geschützte Namen und/oder Symbole von Drittunternehmen verweisen, die in keiner Weise mit StarTech.com in Zusammenhang stehen. Wo diese auftreten, dienen sie lediglich der Veranschaulichung und stellen keine Befürwortung eines Produktes oder einer Dienstleistung durch StarTech.com oder eine Billigung der/des Produkte(s) dar, für welche diese Bedienungsanleitung erstellt ist oder für Drittunternehmen in Frage kommt. Unabhängig von einer etwaigen direkten Bestätigung an anderen Stellen in diesem Dokument, StarTech.com bestätigt hiermit, daß alle Marken, eingetragene Warenzeichen, Dienstleistungsmarken und andere geschützte Namen und/oder Symbole in dieser Bedienungsanleitung und in ähnlichen Dokumenten Eigentum ihrer jeweiligen Inhaber sind.

Inhaltsverzeichnis

Einführung	1
Merkmale	1
Verpackungsinhalt.....	1
Jumper-Konfiguration.....	2
Hardware-Installation	3
Treiber-Installation	3
Windows Vista Treiber-Installation.....	5
Spezifikationen.....	7
Technische Unterstützung.....	8
Garantie-Information	8

Einführung

Vielen Dank für den Kauf einer StarTech.com PEX1S952/PEX2S952/ PEX1S952LP/ PEX2S952LP nativen PCI-Express 16C950 UART Seriell-Karte. Diese Zwei-Profil Seriell-Karte wandelt einen PCI- Express-Steckplatz in einen oder zwei RS-232 (DB9) serielle Anschlüsse, aufbauend auf ein Single-Chip-Design für eine optimale Leistung und Zuverlässigkeit.

Merkmale

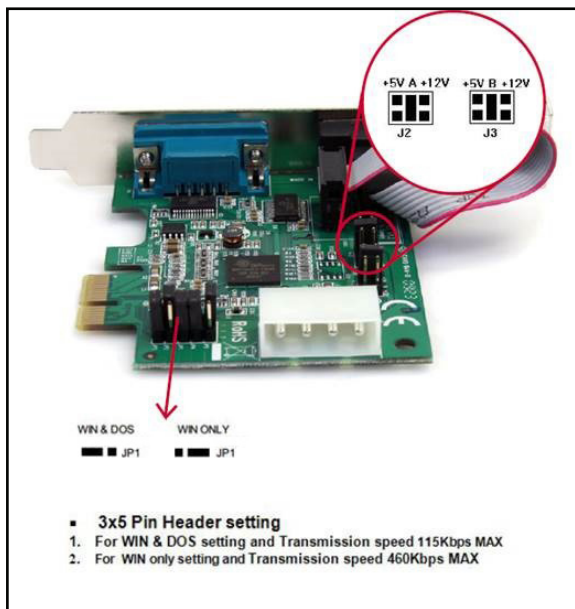
- 28-Byte tiefe FIFO pro Sender und Empfänger
- Automatische In-Band Software Flow-Control mit programmierbaren Xon/Xoff in beiden Richtungen
- Automatische Out-of-Band Hardware Flow-Control mit Tx/Rx/RTS/CTS/ DSR/DTR/ DCD/RI/GND
- Kompatibel mit IEEE1284, SPP/EPP/ECP Parallel-Port
- Kompatibel mit PCI-Express-basierten Spezifikationen Revision 1.1
- High-Performance Dual Channel Oxford 950 UART
- Nativer Single-Chip, Single-Lane PCI-Express
- Wählbarer Power-Output auf Pin 9 für den seriellen Port
- High-Speed RS-232 serielle Ports mit einer Datentransferrate bis zu 460.8 Kbp/s

Verpackungsinhalt

- 1 X Seriell-Karte (Low-Profile Slotblech, vorinstalliert auf LP-Modellen)
- 1 X Treiber-CD
- 1 X Benutzerhandbuch
- 1 X Low-Profil-Slotblech (nur PEX1S952)
- 2 X Low-Profil-Slotblech (nur PEX2S952)
- 1 x Full-Profil -Slotblech (nur PEX1S952LP/PEX2S952LP)

Jumper-Konfiguration

Die Karte ist speziell entwickelt, Stromversorgung über den neunten Pin des Steckers zur Verfügung zu stellen, um angeschlossene Geräte mit Strom zu versorgen, ohne die Verwendung eines Netzadapters. Die Karte ermöglicht Anwendern, jeden einzelnen Port mit 5V, 12V oder RI (kein Strom) einzustellen. Der Anwender kann ebenso die benötigte Netzspannung vom internen System der Stromversorgung des PCs über einen LP4-Molex-Stecker beziehen.



Hardware-Installation

1. Schalten Sie Ihren Computer aus.
2. Ziehen Sie den Netzstecker und entfernen Sie das Computergehäuse.
3. Entfernen Sie die Metallabdeckung eines verfügbaren PCIe-Steckplatzes.
4. Um die Karte zu installieren, richten Sie den Bus-Anschluss vorsichtig mit dem ausgewählten PCIe-Steckplatz auf dem Motherboard aus. Drücken Sie die Steckkarte fest nach unten.
5. Optional: Verbinden Sie den LP4-Molex-Stromstecker vom Netzteil des Computers mit der Karte. Stellen Sie sicher, dass die Jumper-Einstellungen auf der Karte richtig konfiguriert sind.
6. Setzen Sie die Halteschraube der Slot-Blende ein, um die Karte zu sichern.
7. Bringen Sie die Abdeckung des Computergehäuses wieder an und schließen Sie das Stromkabel wieder an.

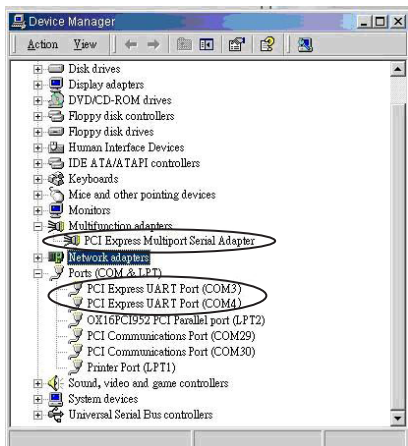
Treiber-Installation

Windows 2000/XP Treiber-Installation

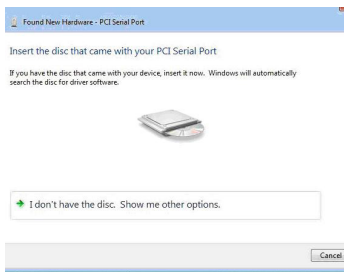
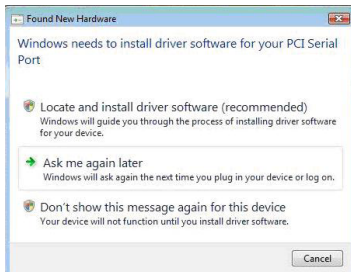
1. Im Fenster "Add New Hardware" klicken Sie auf "Next."
2. Wählen Sie die Option "Search for the best driver for your devices (Recommended)" und klicken Sie auf "Next."
3. Wählen Sie die Option "Specify the location" und geben Sie D:\Uart (wobei D: Ihr CD-ROM-Laufwerk ist) ein, klicken Sie dann auf "Next."
4. Klicken Sie "Next" bzw. dann "Finish".
5. Entfernen Sie die CD und wählen dann "Yes", um den Computer neu zu starten, damit das Setup wirksam wird.

Überprüfung der erfolgreichen Installation unter Windows 2000/XP:

1. Vom Hauptbildschirm, klicken Sie mit der rechten Maustaste auf "Computer", wählen dann Verwalten. Im neuen Fenster „Computerverwaltung“ wählen Sie "Gerätemanager" aus der linken Spalte aus.
2. Doppelklicken Sie auf beide "Ports (COM & LPT)" und "Multifunktions-Adapter". Die serielle Adapterplatine und die zusätzlichen seriellen Ports (COM-Ports) sollten angezeigt werden, wenn die Installation erfolgreich war. Der Port ist bereit, um an neue Geräte angeschlossen zu werden.



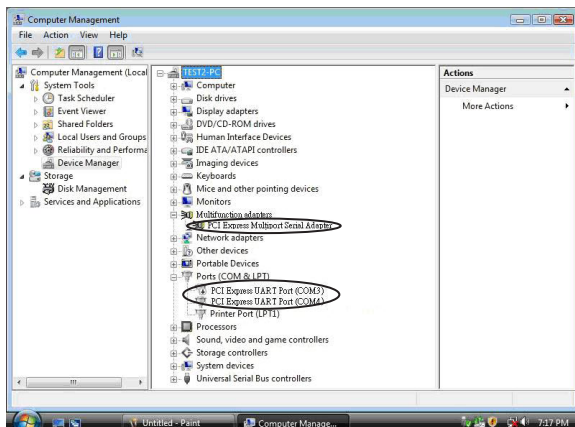
Windows Vista Treiber-Installation



1. Im Fenster „Found New Hardware“ klicken Sie auf „Locate and install driver software (recommended).“
2. Wenn Sie aufgefordert werden, legen Sie die mitgelieferte CD der seriellen Karte ein und klicken Sie auf „Next.“
3. Eine Benachrichtigung erscheint, mit der Information, dass Windows ein Problem mit der Installation der Treiber-Software für das Gerät erkannt hat. Klicken Sie „close“, um fortzufahren.
4. Wenn eine weitere „Found New Hardware“ Aufforderung angezeigt wird, installieren Sie die Software von der mitgelieferten CD der seriellen Karten und klicken dann auf „Next.“
5. Eine Benachrichtigung erscheint, mit der Information, dass Windows ein Problem mit der Installation der Treiber-Software für das Gerät erkannt hat. Klicken Sie „close“, um fortzufahren.

Überprüfung der erfolgreichen Installation unter Windows Vista:

1. Vom Hauptbildschirm, klicken Sie mit der rechten Maustaste auf "Computer", wählen dann Verwalten. Im neuen Fenster „Computerverwaltung“ wählen Sie "Gerätemanager" aus der linken Spalte aus.
2. Doppelklicken Sie auf beide "Ports (COM & LPT)" und "Multifunktions-Adapter". Die serielle Adapterplatine und die zusätzlichen seriellen Ports (COM-Ports) sollten angezeigt werden, wenn die Installation erfolgreich war. Der Port ist bereit, um an neue Geräte angeschlossen zu werden.



Spezifikationen

	PEX1S952 PEX1S952LP	PEX2S952 PEX2S952LP
Bus-Typ	PCI-Express Rev 1.1 (3.3V)	
Externe Ports	1 x DB9	2 x DB9
Interne Anschlüsse	1 x LP4-Molex	
Chipsatz	Oxford OXPcIe952	
UART	16C950	
Stromversorgungs-Modi*	5V / 12V / RI (keine Spannung)	
Maximale Daten-Transferrate	460 Kbp/s	
Stopp-Bits	1, 1.5, 2	
Daten-Bits	4, 5, 6, 7, 8	
Kompatible Betriebssysteme	Windows 2000/XP/Server 2003/Vista, Linux Kernel 2.6.11 oder neuer	

*Wählbare Netzspannung auf Pin 9 der seriellen Schnittstelle

Technische Unterstützung

StarTech.com's lebenslange technische Unterstützung ist ein wesentlicher Bestandteil unseres Engagements um branchenführende Lösungen zu bieten. Wann immer Sie Hilfe mit Ihrem Produkt brauchen, besuchen Sie **www.startech.com/support** und greifen auf unsere umfassende Auswahl von Online-Tools, Dokumentationen und Downloads zu.

Für die aktuellsten Treiber/Software besuchen Sie bitte **www.startech.com/downloads**

Garantie-Information

Dieses Produkt unterliegt einer lebenslangen Garantie.

Darüberhinaus gewährt StarTech.com auf seine Produkte eine Garantie auf Material- und Verarbeitungsfehler für die angegebenen Zeiträume ab Kaufdatum. Während dieser Zeit können Produkte zur Reparatur oder Ersatz durch gleichwertige Produkte unserer Wahl ersetzt werden. Die Garantie deckt lediglich Ersatzteile und Arbeitskosten ab. StarTech.com übernimmt keine Garantie für Mängel oder Schäden, die durch unsachgemäße Behandlung, Veränderung oder normale Abnutzung entstehen.

Haftungsbeschränkung

In keinem Fall haftet StarTech.com Ltd und StarTech.com USA LLP (bzw. deren Führungskräfte, Direktoren, Angestellte oder Beauftragte) für Schäden (direkte oder indirekte, spezielle, Straf-, Begleit-, Folge- oder andere Schäden), entgangene Gewinne, Geschäftsverlust oder finanzielle Schäden, die aus oder im Zusammenhang mit der Verwendung des Produkts entstehen oder den aktuell bezahlten Preis für das Produkt überschreiten. In einigen Ländern ist der Ausschluß oder die Beschränkung von Begleit- oder Folgeschäden nicht erlaubt. Finden solche Gesetze Anwendung, treffen die in dieser Erklärung enthaltenen Einschränkungen oder Ausschlüsse nicht auf Sie zu.

Hard-to-find made easy bei StarTech.com ist kein Slogan, es ist ein Versprechen.

StarTech.com ist Ihre „alles aus einer Hand“ – Quelle für jede Anschlußmöglichkeit die Sie benötigen.

Von der neuesten Technologie bis zu älteren Produkten – all die Teile, die Alt und Neu zusammenfügt – wir können Ihnen helfen, die Teile zu finden um Ihre Lösung zu verbinden.

Wir machen es einfach, die Teile zu finden und liefern schnell, wo immer sie gebraucht werden. Sprechen Sie einfach mit einem unserer technischen Berater oder besuchen Sie unsere Website und sie werden in kürzester Zeit zu dem Produkt geführt, welches Sie brauchen.

Besuchen Sie **www.startech.com** für sämtliche Informationen über alle StarTech.com Produkte, ebenso um auf spezielle Ressourcen und zeitsparende Tools zuzugreifen.

StarTech.com ist ein nach ISO 9001 zertifizierter Hersteller von Anschluß- und Technologieteilen. StarTech.com wurde 1985 gegründet und hat Niederlassungen in den Vereinigten Staaten, Kanada, dem Vereinigten Königreich und Taiwan und bietet weltweiten Service.