

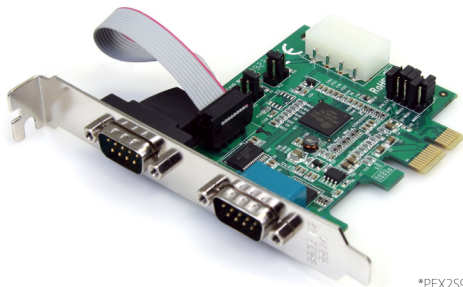
## 16950 UART 付き PCI Express RS232Cシリアルアダプタカード

PEX1S952

PEX2S952

PEX1S952LP

PEX2S952LP



\*PEX2S952を表示します

DE: Bedienungsanleitung - [de.startech.com](http://de.startech.com)

FR: Guide de l'utilisateur - [fr.startech.com](http://fr.startech.com)

ES: Guía del usuario - [es.startech.com](http://es.startech.com)

IT: Guida per l'uso - [it.startech.com](http://it.startech.com)

NL: Gebruiksaanwijzing - [nl.startech.com](http://nl.startech.com)

PT: Guia do usuário - [pt.startech.com](http://pt.startech.com)

最新の情報は[www.startech.com](http://www.startech.com)でご確認ください

## FCC準拠ステートメント

本製品はFCC規則パート15のBクラスデジタルデバイスに対する制限を遵守しているかを確認する試験にて、その準拠が証明されています。これらの制限は、住居環境に設置された場合に有害な干渉から合理的に保護するために設計されています。本製品は無線周波数エネルギーを発生、使用、放出し、指示に従って取り付けられ、使用されなかった場合は、無線通信に有害な干渉を与える可能性があります。一方、特定の取り付け状況では、干渉が起きないという保証を致しかねます。本製品がラジオやテレビ電波の受信に有害な干渉を発生する場合(干渉の有無は、製品の電源を一度切り、改めて電源を入れることで確認できます)、次のいずれかまたは複数の方法を試すことにより、干渉を是正することをお勧めします:

- 受信アンテナの向きを変えるか、場所を変える。
- 製品と受信アンテナの距離を離す。
- 受信アンテナが接続されているコンセントとは異なる回路を使うコンセントに本製品を接続する。
- 販売店が実績のあるラジオ/テレビ技術者に問い合わせる。

本デバイスは、FCC規格Part 15に準拠しています。お使いの際には、次の注意事項をよくお読みください。(1) 本デバイスが有害な干渉を引き起こすことはありません。(2) 本デバイスは予想外の動作を引き起こす可能性のある干渉も含め、すべての干渉を受け入れなければなりません。

StarTech.comにより明示的に承認されていない変更もしくは改変を行った場合、本デバイスを操作するユーザー権限が無効になる恐れがあります。

## インダストリーカナダ準拠ステートメント

本クラスBデジタル装置はカナダのICES-003に準拠しています。

Cet appareil numérique de la classe [B] est conforme à la norme NMB-003 du Canada.

CAN ICES-3 (B) /NMB-3 (B)

## 商標、登録商標、その他法律で保護されている名称やシンボルの使用

本書は第三者企業の商標、登録商標、その他法律で保護されている名称やシンボルをウェブサイト上で使用する場合がありますが、これらは一切StarTech.comとは関係がありません。これらの使用は、お客様に製品内容を説明する目的でのみ行われており、StarTech.comによる当該製品やサービスの保証や、これら第三者企業による本書に記載される商品への保証を意味するものではありません。本書で直接的に肯定する表現があったとしても、StarTech.comは、本書で使用されるすべての商標、登録商標、サービスマーク、その他法律で保護される名称やシンボルは、それぞれの所有者に帰属することをここに認めます。

# 目次

はじめに.....	1
特徴.....	1
パッケージの内容.....	1
ジャンパの設定.....	2
ハードウェア取り付け手順.....	3
ドライバインストール手順.....	3
Windows Vistaドライバインストール手順.....	4
技術仕様.....	5
技術サポート.....	6
保証に関する情報.....	6

# はじめに

StarTech.comのPEX1S952/PEX2S952/ PEX1S952LP/PEX2S952LP Native PCI Express 16C950 UARTシリアルカードをご購入いただきありがとうございます。本デュアルプロファイルシリアルカードは、ネイティブシングルチップデザインを踏まえ最適化性能および確実性を実現するよう、PCI Express スロットを一つ、または二つのRS-232C (DB9)シリアル接続先に変換します。

## 特徴

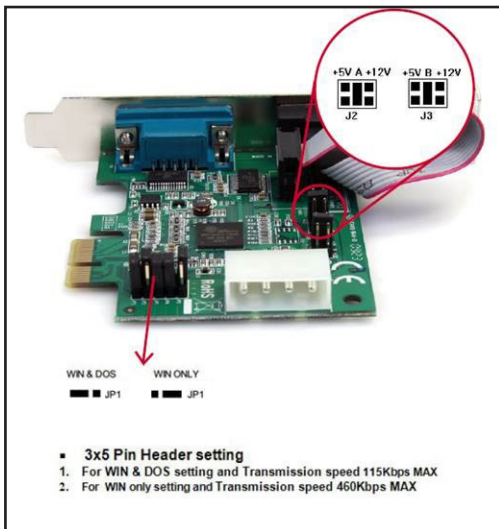
- トランスミッターやレシーバーごとに、128バイトのディープFIFO
- 双方向対応の、プログラム可能なXon/Xoffを使用して自動帯域内ソフトウェアフロー制御
- Tx / Rx / RTS / CTS / DSR / DTR / DCD / RI / GND を使用した自動帯域外HDD フロー制御
- IEEE1284、SPP/EPP/ECP適合パラレル・ポート
- PCI Express規格 rev. 1.1 に準拠
- 高性能デュアルチャネルOxford 950 UART
- ネイティブシングルチップ、シングルレーンのPCI Express
- シリアルポートの9ピン出力選択可能
- 最大データ転送速度460.8 KbpsのハイスピードRS-232Cシリアルポート

## パッケージの内容

- 1 x シリアルカード (LP型の場合、ロープロファイルブラケット付)
- 1 x ドライブCD
- 1 x ユーザマニュアル
- 1 x ロープロファイルブラケット (PEX1S952のみ)
- 2 x ロープロファイルブラケット (PEX2S952のみ)
- 1 x フルプロファイルブラケット (PEX1S952LP/PEX2S952LPのみ)

# ジャンパの設定

カードは、パワー・アダプタを使用せずに、コネクタの9番目のピンから電力出力を通じ、接続されているデバイスの電源投入を行うために設計されました。カードを使うことにより、カードのジャンパ設定からユーザは各ポート個々に5V、12V、RI (電源なし)を設定することができます。また、ユーザは、LP4 Molexコネクタを通じて、必要な電源をコンピュータの内蔵パワーシステムから引き出すことを選択することができます。



## 3x5 ピンヘッダ設定

1. WIN & DOS設定および最大転送速度115Kbps用
2. WINのみ設定および最大転送速度460Kbps用

# ハードウェアインストール手順

1. コンピュータの電源を切ります。
2. 電源コードを取り外してコンピュータカバーを取り外します。
3. PCIeスロットからスロットブラケットを取り外します。
4. カードをインストールするために、カードのバスコネクタを選択されたマザーボードのPCIeスロットに丁寧に一直線にします。しっかりボードを下に押し込みます。
5. **オプション:** コンピュータ電源のLP4 molex/パワーコネクタとカードを接続します。カードのジャンパー設定が正しく設定されていることを確認します。
6. カードを固定するために、スロットブラケットの固定ネジを交換します。
7. コンピュータカバーを交換し、電源コードを再接続します。

# ドライバインストール手順

## Windows 2000/XPドライバインストール手順

1. 「新しいハードウェアを追加する」ウィザード画面で、「次へ」をクリックします。
2. 「私のデバイスに最適なドライバ(推奨)を検索する」のオプションを選択し、「次へ」をクリックします。
3. 「インストール先を選ぶ」オプションを選択し、D:\Uartを打ち込み(「D:」はCD-ROMドライブ)、「次へ」をクリックします。
4. 「次へ」をクリックし、「完了」をクリックします。
5. ディスクを取り外し、コンピュータが再起動し新設定が機能するように、「はい」を選択します。

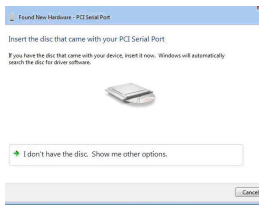
## Windows 2000/XPにて正常にインストールしているか確認するため

1. メインデスクトップ画面から、「マイコンピュータ」を右クリックし、「管理」を選択します。新しく開いた「コンピュータ管理」画面左側の「デバイスマネージャ」を選択します。
2. 「ポート (COM & LPT)」および「多機能アダプタ」両方をダブルクリックします。正常にインストールされた場合、「シリアルアダプタボード」および「追加シリアルポート (COMポート)」両方が表示されます。これで、ポートを新しいデバイスに接続する準備が整いました。

## Windows Vista/7

1. 「新しいハードウェアが検出されました」画面が開いたら、「ドライバソフトウェアの場所を指定し、インストールする (推奨)」オプションをクリックします。オンラインでの検索をプロンプトされた場合は、「オンラインでは検索しない」オプションを選択します。
2. ディスクを挿入するようにプロンプトされたら、カードを購入したときに同梱されてきたドライバCDをCD-DVDドライブに挿入します。Windowsが自動的にCDの検出を行います。
3. Windowsセキュリティダイアログ画面が開いたら、「それでも、このドライバソフトウェアをインストールする」オプションをクリックして、続行します。
4. ドライバをインストールしたら、「閉じる」ボタンをクリックします。

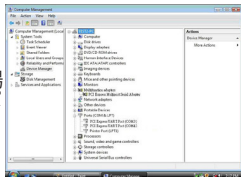
## Windows Vista ドライバインストール手順



1. 「新しいハードウェアが検出されました」プロンプトが開いたら、「ドライバソフトウェアの場所を指定し、インストールする (推奨)」をクリックします。
2. ディスクを挿入するようにプロンプトされたら、シリアルカードを購入したときに同梱されてきたディスクを挿入し、「次へ」をクリックします。
3. 「お使いのデバイスのためにWindowsがドライバソフトウェアのインストール中に問題が発生しました」という通知が表示されます。続行するために「閉じる」をクリックします。
4. 別の「新しいハードウェアを検出されました」プロンプトを表示されたら、シリアルカードを購入したときに同梱されてきたディスクからソフトウェアをインストールし、「次へ」をクリックします。
5. 「お使いのデバイスのためにWindowsがドライバソフトウェアのインストール中に問題が発生しました」
6. という通知が表示されます。続行するために「閉じる」をクリックします。

## Windows Vistaにて正常にインストールしているか確認するため

1. メインデスクトップ画面から、「コンピュータ」を右クリックし、「管理」を選択します。新しく開いた「コンピュータ管理」画面左側の「デバイスマネージャ」を選択します。
2. 「ポート (COM & LPT)」および「多機能アダプタ」両方をダブルクリックします。正常にインストールされた場合、「シリアルアダプタボード」および「追加シリアルポート (COMポート)」両方が表示されます。これで、ポートを新しいデバイスに接続する準備が整いました。



## 技術仕様

	PEX1S952 PEX1S952LP	PEX2S952 PEX2S952LP
バスの種類	PCI Express rev 1.1 (3.3V)	
外部ポート	1 x DB9	2 x DB9
内蔵コネクタ	1 x LP4 molex	
チップセット	Oxford OXPcie952	
UART	16C950	
電源モード	5V / 12V / RI (電源なし)	
最大データ転送速度	460 Kbps	
ストップビット	1、1.5、2	
データビット	4、5、6、7、8	
対応オペレーティングシステム	Windows 2000/ XP (32/64ビット) Vista (32/64ビット) 7 (32/64ビット)、Linux	



# 技術サポート

StarTech.comの永久無料技術サポートは、当社が業界屈指のソリューションを提供するという企業理念において不可欠な部分を構成しています。お使いの製品についてヘルプが必要な場合は、[www.startech.com/support](http://www.startech.com/support)までアクセスしてください。当社では、お客様をサポートするためにオンライン工具、マニュアル、ダウンロード可能資料をご用意しています。

ドライバやソフトウェアに関する最新情報は[www.startech.com/downloads](http://www.startech.com/downloads)でご確認ください

## 保証に関する情報

本製品は使用期間保証が付いています。

また、StarTech.comは、資材や製造工程での欠陥に起因する商品を、新品購入日から、記載されている期間保証します。この期間中、これら商品は修理のために返品されるか、当社の裁量にて相当品と交換いたします。保証で適用されるのは、部品代と人件費のみです。StarTech.comは商品の誤用、乱雑な取り扱い、改造、その他通常の摩耗や破損に起因する欠陥や損傷に対して保証いたしかねます。

### 責任制限

StarTech.com Ltd. やStarTech.com USA LLP (またはその役員、幹部、従業員、または代理人) は、商品の使用に起因または関連するいかなる損害 (直接的、間接的、特別、懲罰的、偶発的、派生的、その他を問わず)、利益損失、事業機会損失、金銭的損失に対し、当該商品に対して支払われた金額を超えた一切の責任を負いかねます。一部の州では、偶発的または派生的損害に対する免責または限定的保証を認めていません。これらの法律が適用される場合は、本書に記載される責任制限や免責規定が適用されない場合があります。

見つけにくい製品が簡単に見つかります。StarTech.comでは、これが企業理念です。それは、お客様へのお約束です。

StarTech.comは、お客様が必要とするあらゆる接続用パーツを取り揃えたワンストップショップです。最新技術からレガシー製品、そしてこれらの新旧デバイスと一緒に使うためのあらゆるパーツ。当社はおお客様のソリューションを接続するパーツを見つけるお手伝いをしています。

当社はおお客様が必要なパーツを見つけるのを助け、世界中どこでも素早く配送します。当社の技術アドバイザーまでご連絡いただくか、当社のウェブサイトまでアクセスしていただくだけで、お客様が必要としている製品をすぐに提示します。

StarTech.comが提供しているすべての製品に関する詳細な情報はwww.startech.comまでアクセスでご確認ください。ウェブサイトだけの便利な工具をお使いいただけます。

StarTech.comは接続や技術パーツのISO 9001認証メーカーです。StarTech.comは1985年に創立し、米国、カナダ、イギリス、台湾に拠点を構え、世界中の市場でサービスを提供しています。